

CABAĞLU MAH.

KÜSANLI MAH.

OMERLİ MAH.

OMERLİ MAH.

BENİCE MAH.

AYIĞÖZ MAH.

BAĞCI MAH.

BAĞCI MAH.

BAĞCI MAH.

BAĞCI MAH.

BAĞCI MAH.

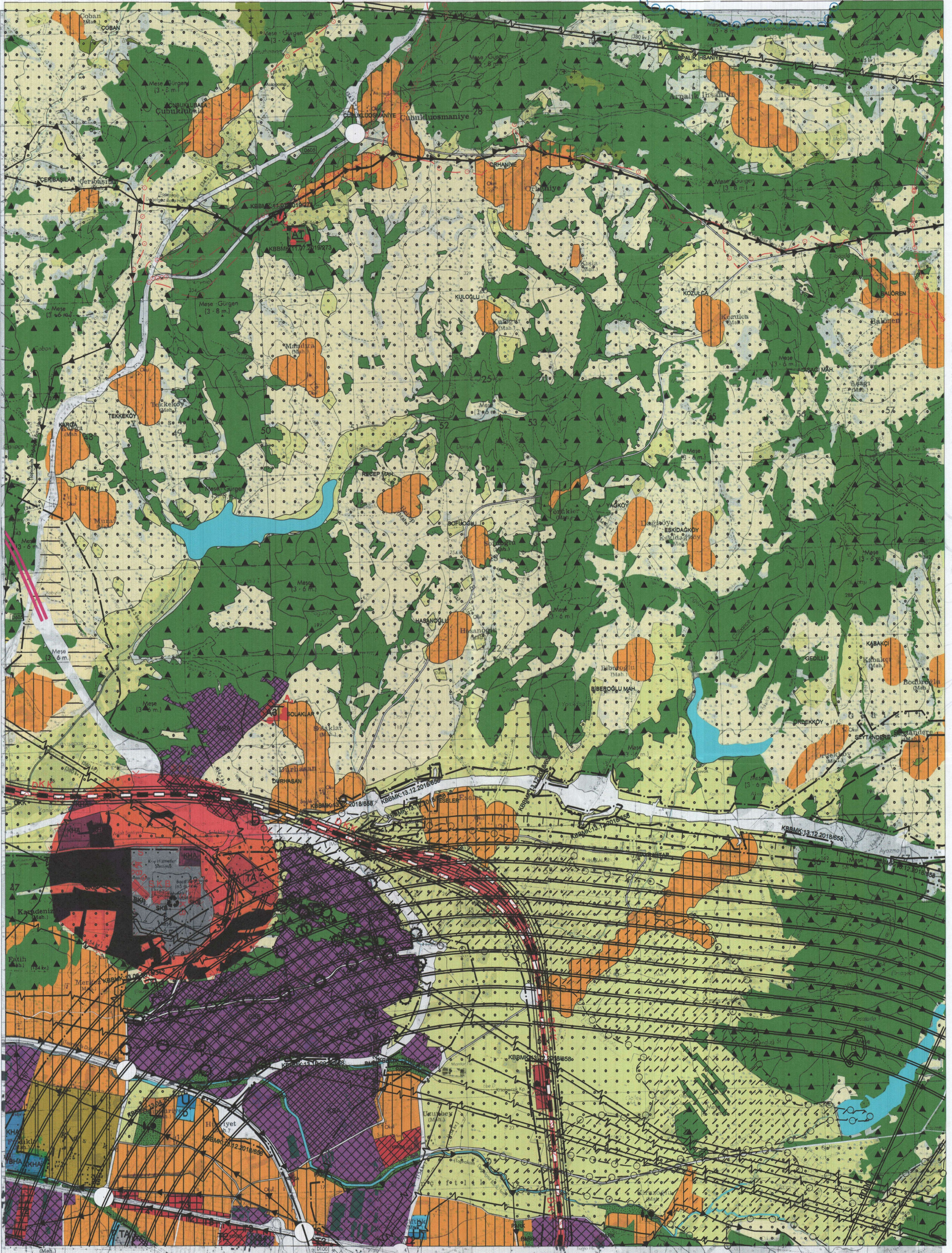
BAĞCI MAH.

BAĞCI MAH.

BAĞCI MAH.

BAĞCI MAH.





Yapı İşleri Genel Müdürlüğü  
Mühür No: 13.12.2018/658  
Tarih: 13.12.2018



24.05.2019  
Mühür No: 13.12.2018/658  
Tarih: 13.12.2018

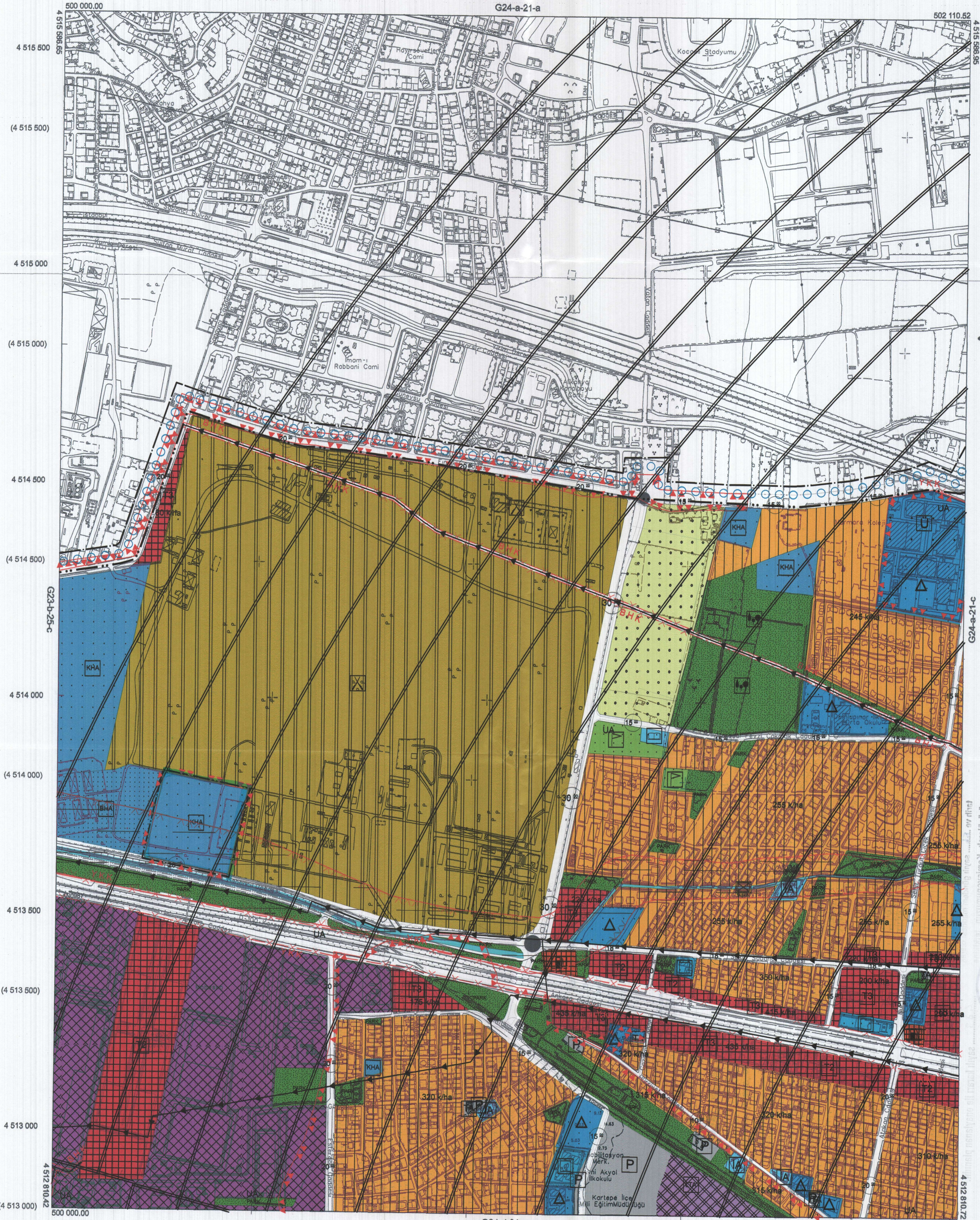


01	24
06	
11	A
16	
22	23
24	25

# KOCAELİ-KARTEPE

## G24-a-21-d

ONAYLI PLAN



Kocaeli Büyükşehir Belediyesi tarafından Fotogrametrik yöntemle yapılan Kocaeli iline ait 1/5000 ölçekli sayısal Halihazır Harita 3194 sayılı İmar Kanununun 7/a maddesine göre incelendi ve onandı.

1803/2019



Kocaeli Büyükşehir Belediyesi  
 İmar ve Şehircilik Müdürlüğü  
**KOCAELİ-KARTEPE**  
**G24-a-21-d**

Koordinatlar ve pafta bölümlenmesi en son güncellenmiş TUTGA'ya bağlı 2005.0 epeğinde, GRS80 elipsoid ve Transversal Mercator (TM) izdüşümünde düzenlenmiştir.

Haziran 2018 tarihinde çekilen renkli hava fotoğraflarından üretilmiştir. Yapılar saçak çizgileriyle gösterilmiştir.

Yüklenici Firma : KUTLUBEY HARİTA İNŞ.MÜH.SAN.TİC.A.Ş.

PROJE YÖNETİCİSİ

ALTAN ÇETİNKAYA  
Harita Mühendisi

KONTROL

DİLEK AYDIN

Harita Mühendisi

EŞREF AKIŞ

Harita Yüksek Mühendisi

PROJE YÖNETİCİSİ

HARİTA ŞUBE MÜDÜRÜ V.  
SERKAN OKUR

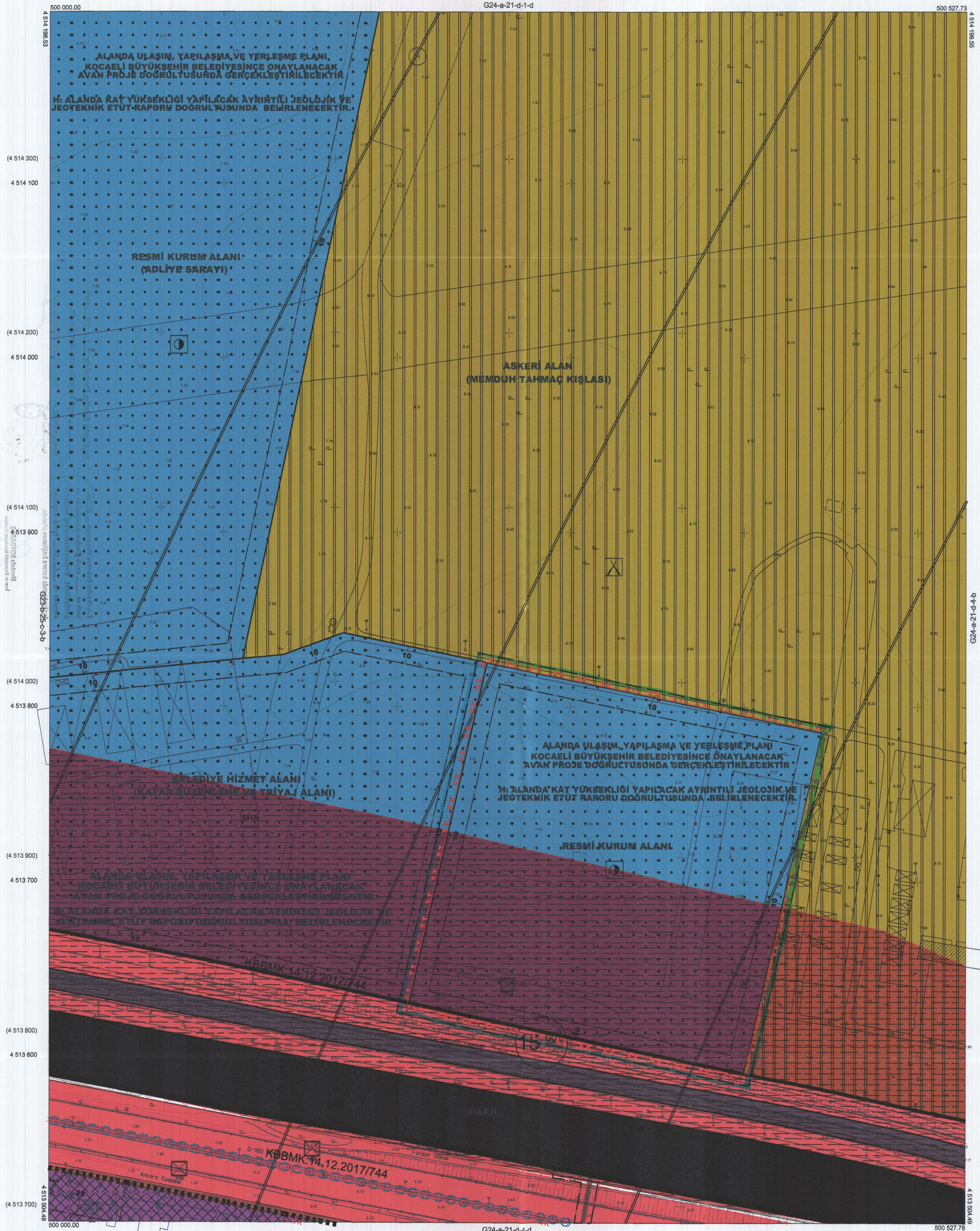
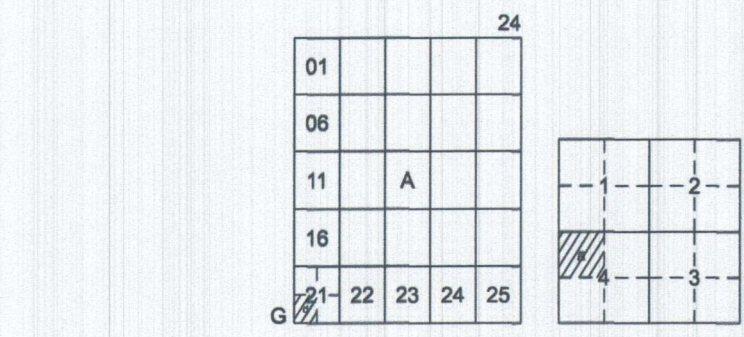


## KARTEPE İLÇESİ (Köseköy Beldesi)

KOCAELİ

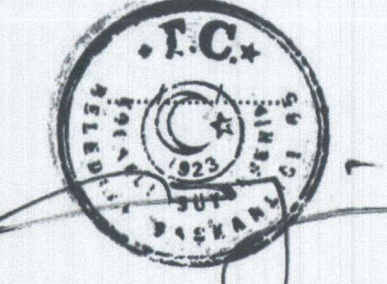
G24-a-21-d-4-a

G24-a-21-d-1-d



Kocaeli Büyükşehir Belediyesi tarafından Fotogrametrik yöntemle yapılan Kocaeli İline alt 1/1000 ölçekli sayısal Halihazır Harita 3194 sayılı İmar Kanununun 7/a maddesine göre incelendi ve onandı.

17-06-2011



Başkan Adına  
GÖKMEN MENGÜÇ  
İmar ve Şehircilik Dairesi Başkanı

KARTEPE İLÇESİ (Köseköy Beldesi) G24-a-21-d-4-a

KOCAELİ

Koordinatlar ve pafta bölümlenmesi en son güncellenmiş TUTGA'ya bağlı 2005.0 epeğinde, GRS80 elipsoidi ve Transversal Mercator (TM) izdüşümünde düzenlenmiştir.

Ağustos 2010 tarihinde çekilen renkli hava fotoğraflarından üretilmiştir. Yapılar saçak çizgileriyle gösterilmiştir.

Yüklenici Firma : KUTLUBEY HARİTA A.Ş.  
ÇETİNKAYA İMAR A.Ş.  
(Ortak Girişim)

PROJE YÖNETİCİSİ

ALTAN ÇETİNKAYA

Harita Mühendisi

1:1000

Harita Mühendisi

Harita Mühendisi

Harita Mühendisi

Harita Yüksek Mühendisi

Harita Mühendisi

Harita Mühendisi

Harita Mühendisi

Harita Yüksek Mühendisi

SELMİN SAYDAN

KORCAN ERGİN

DİLEK AYDIN

HAKAN İLHAN

KONTROL

HALİHAZIR HARİTA ŞEFİ

İSMAIL SEYREK

Harita Mühendisi

Harita Mühendisi

PROJE YÖNETİCİSİ

HARİTA ŞUBE MÜDÜRÜ V.

SERKAN ÖNER

Harita Yüksek Mühendisi

Harita Yüksek Mühendisi