

KOCAELİ

G22-b3

G22-b2

ONAYLI PLAN

4 526 879.75

4 526 812.05

457 852.95

4 525 000

4 522 500

4 520 000

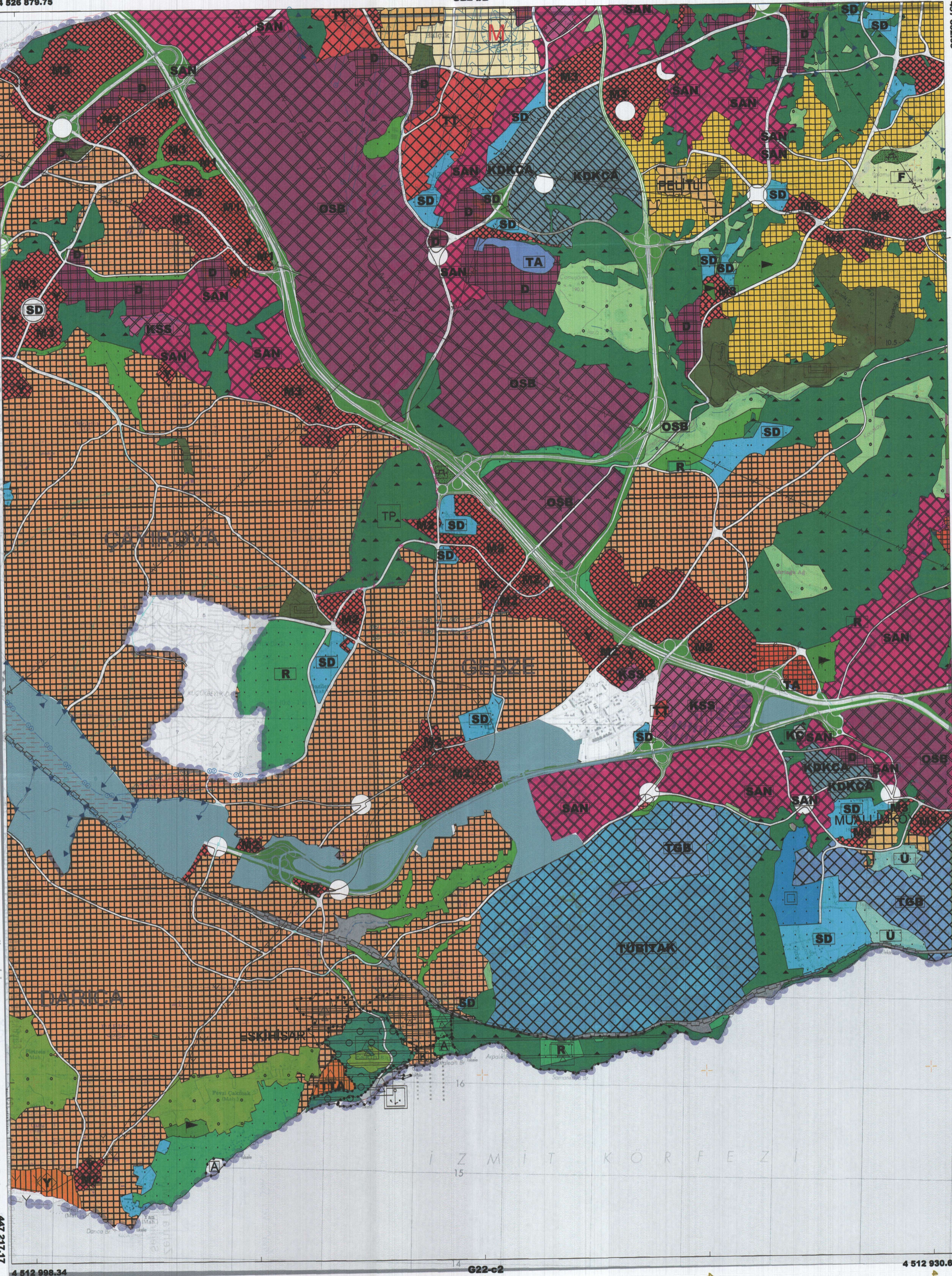
4 517 500

4 515 000

457 829

457 773.78

4 512 930.69



İzmit Körfezi
15
16

447 316.14
447 500
450 000
452 500
455 000
457 500

447 217.17

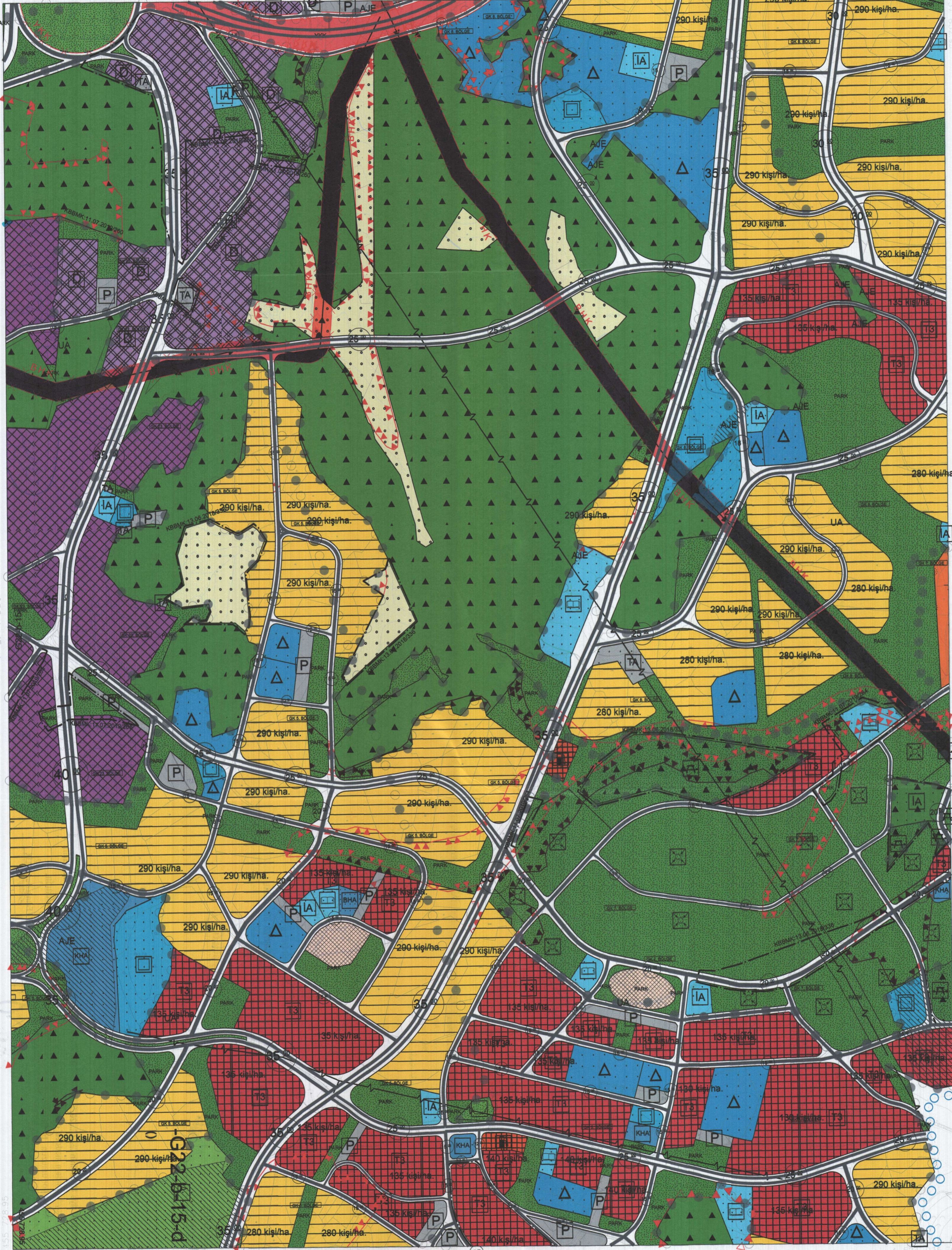
ŞEHİR PLANI
KOCAELİ İLİ
G22-B3
1/25000

ŞEHİR PLANI
KOCAELİ İLİ
G22-B3
1/25000

ŞEHİR PLANI
KOCAELİ İLİ
G22-B3
1/25000

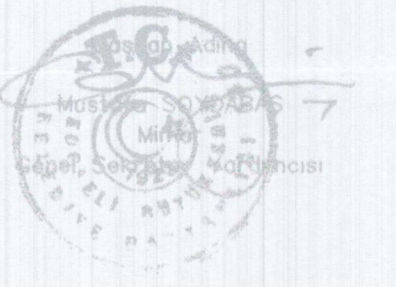
1/25000

-G22-b3



ONAY
Kocaeli Büyükşehir Belediyesi
Taraflardan Fotogrametrik Yöntemle
Yapılan Kocaeli İline Ait 1:5000
Öçekli Sayısal Halihazır Harita 3194
Sayılı İmar Kanununun 7/a Maddesine
Göre İncelendi ve Onandı.

15/08/2006



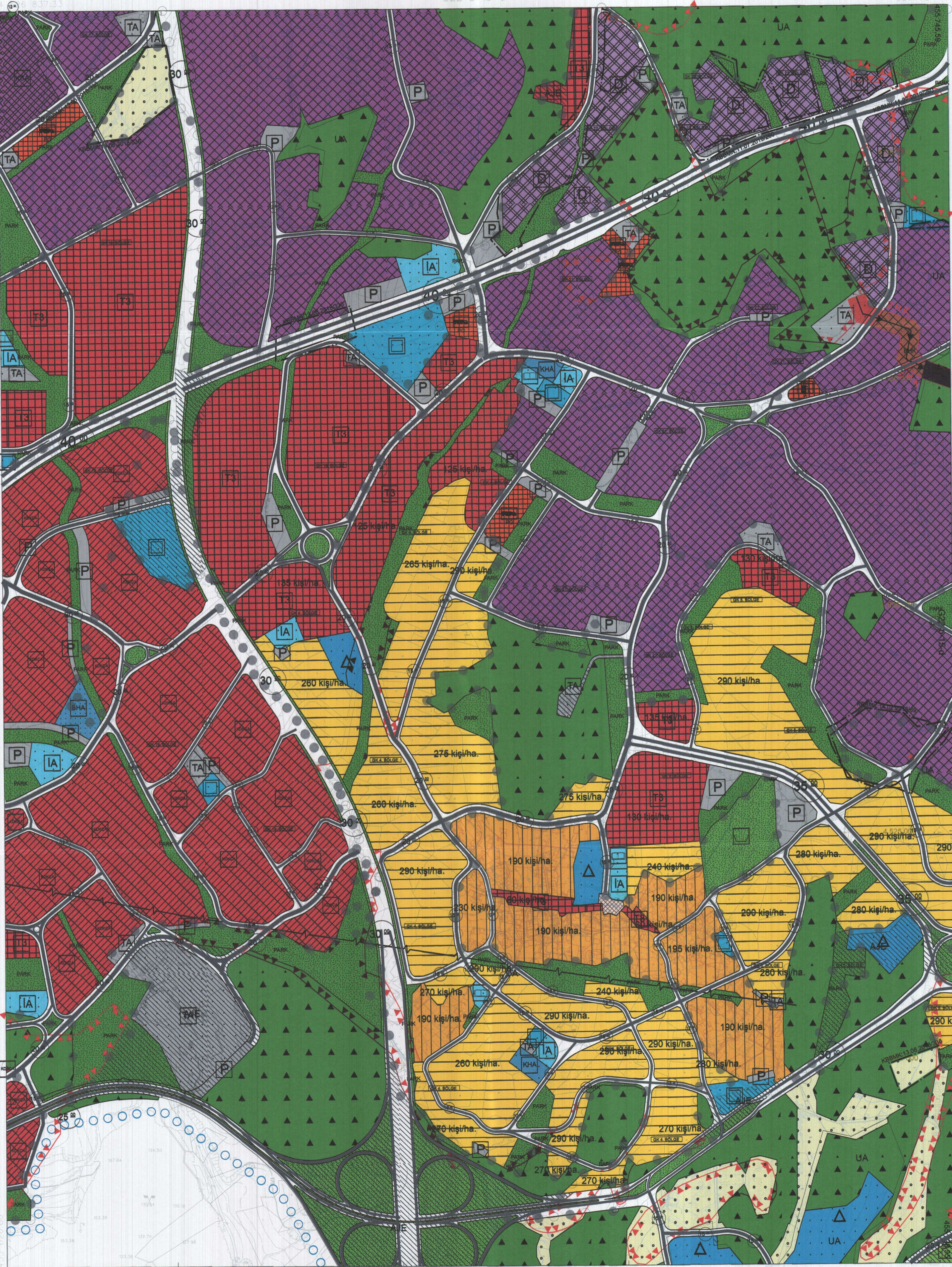
KOCAELI
G22-b-15-d

ONAYLI PLAN

G22-b-15-a

4 526 824.39

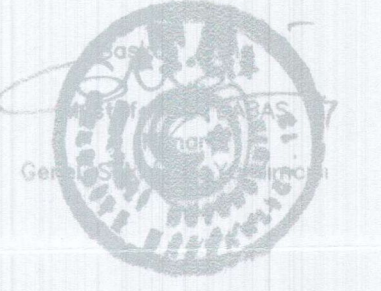
837.33



ONAY

Kocaeli Büyükşehir Belediyesi
Tarafından Fotogrametrik Yöntemle
Yapılan Kocaeli İline Ait 1:5000
Öçekli Sayısal Halihazır Harita 3194
Sayılı İmar Kanununun 7/e Maddesine
Göre İncelenmiş ve Onaylanmıştır.

15.08/2006



G22-b-15-c

G22-b-15-c

G22-b-15-c

G22-b-15-c

G22-b-15-c

4 524 061.03

G22-b-20-a

1:5000

Haziran 2005 Tarihli Hava Fotoğraflarından Üretilmiştir.

Yapım Firması: ANA-KENT Planlama, Şehircilik Harita
Mimarlık İnşaat Sanayi Ticaret Ltd. Şti.

Proje Mühendisi: Hasan Taner SUDOR
Proje Müdürü: Nurettin ÖZÇELİKÇİ

KONTROL

İsmail SEYREK
Harita Mühendisi
Halihazır Harita Şefi

Serkan ONUR
Harita Yüksek Mühendisi
Harita Kadastro Müdür Vekili

KOCAELI - G22-b-15-d