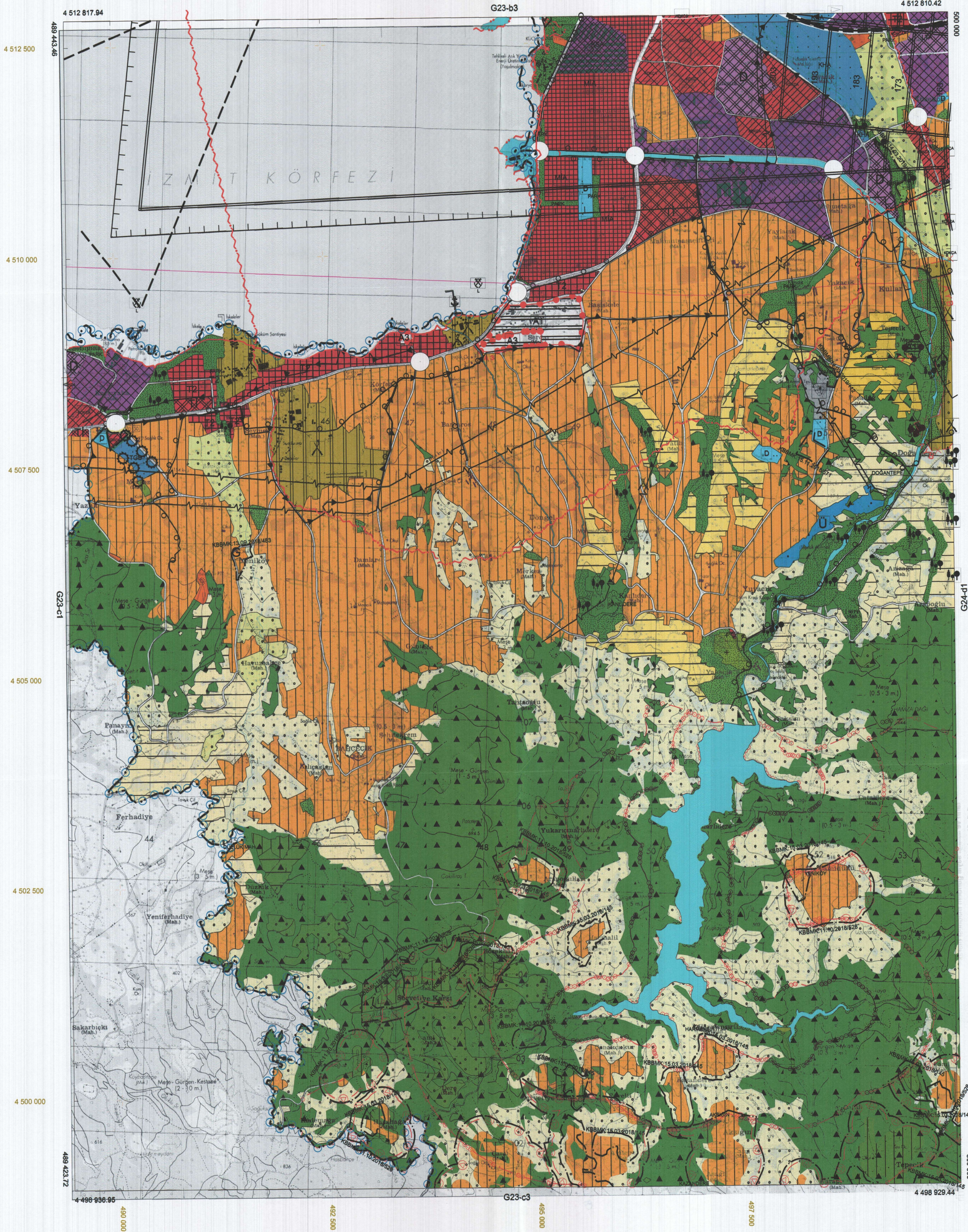


KOCAELİ G23-c2

ONAYLI PLAN



İzmit Körfezi



Handwritten signatures and notes in blue ink, including the name 'Özkan' and various dates and initials.

1/25000

-G23-c2
0

KOCAELİ
G23-c-03-c

G23-c-03-b

4 510 039.01

ONAY

Kocaeli Büyükşehir Belediyesi
Tarafından Fotogrametrik Yöntemle
Yapılan Kocaeli İne Altı 1:5000
Ölçekli Sayısal Halihazır Harita 3194
Sayılı İmar Kanununun 7/a Maddesine
Göre İncelendi ve Onandı.

15.08/2006



MARMARA DENİZİ



G23-c-08-b

1:5000

Haziran 2005 Tarihli Hava Fotoğraflarından Üretilmiştir.

Yapımcı Firma : ANA-KENT Planlama Şehircilik Harita
Mimarlık İnşaat Sanayi Ticaret Ltd Şti.

Proje Mühendisi
Hasan Tansel SÜDÖR
Proje Müdürü
Necati ÖZÇELİKOĞLU

KONTROL

İsmail SEYREK
Harita Mühendisi
Halihazır Harita Şefi

Serkan ONUR
Harita Yüksek Mühendisi
Harita Kadastro Müdür Vekili