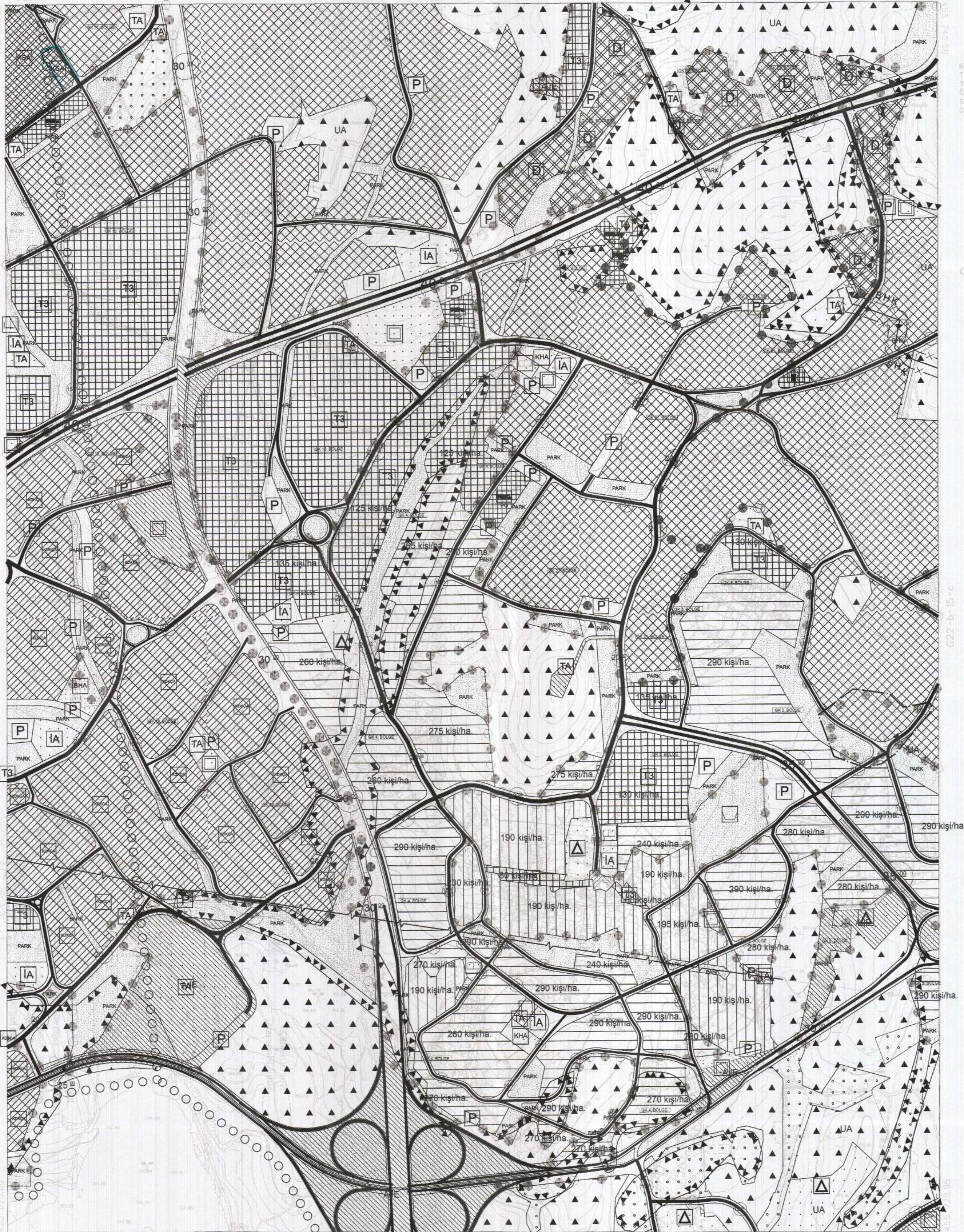


KOCAELİ
G22-b-15-d

ONAYLI PLAN

G22-b-15-a



ONAY

Kocaeli Büyükşehir Belediyesi
Tarafından Fotogrametrik Yöntemle
Yapılan Kocaeli İline Ait 1:5000
Ölçekli Sayısal Halihazır Harita 3194
Soylu İmar Kanununun 7/3 Maddesine
Göre İncelenmiş ve Onaydır.

15.08.2008



KOCAELİ - G22-b-15-d

G22-b-20-a

1:5000

Haritanın 2005 Tarihli Hava Fotoğraflarından Üretilmiştir.

Yapım Firması - ANA-KENT Planlama Şehircilik Harita
Mimarlık İnşaat Sanayi Ticaret Ltd. Şti.

Proje Mühendisi
Mustafa Kemal SUDOR

Proje Müdürü
Baki Çarçaklı

KONTROL

İmza SEYREK
Harita Mühendisi
Halihazır Harita Şefi

İmza ONUR
Harita Yüksek Mühendisi
Harita Kadastro Müdür Vekili