

01					
06					
11	B				
16					
21	22	23	24	25	

# KOCAELİ-GEBZE

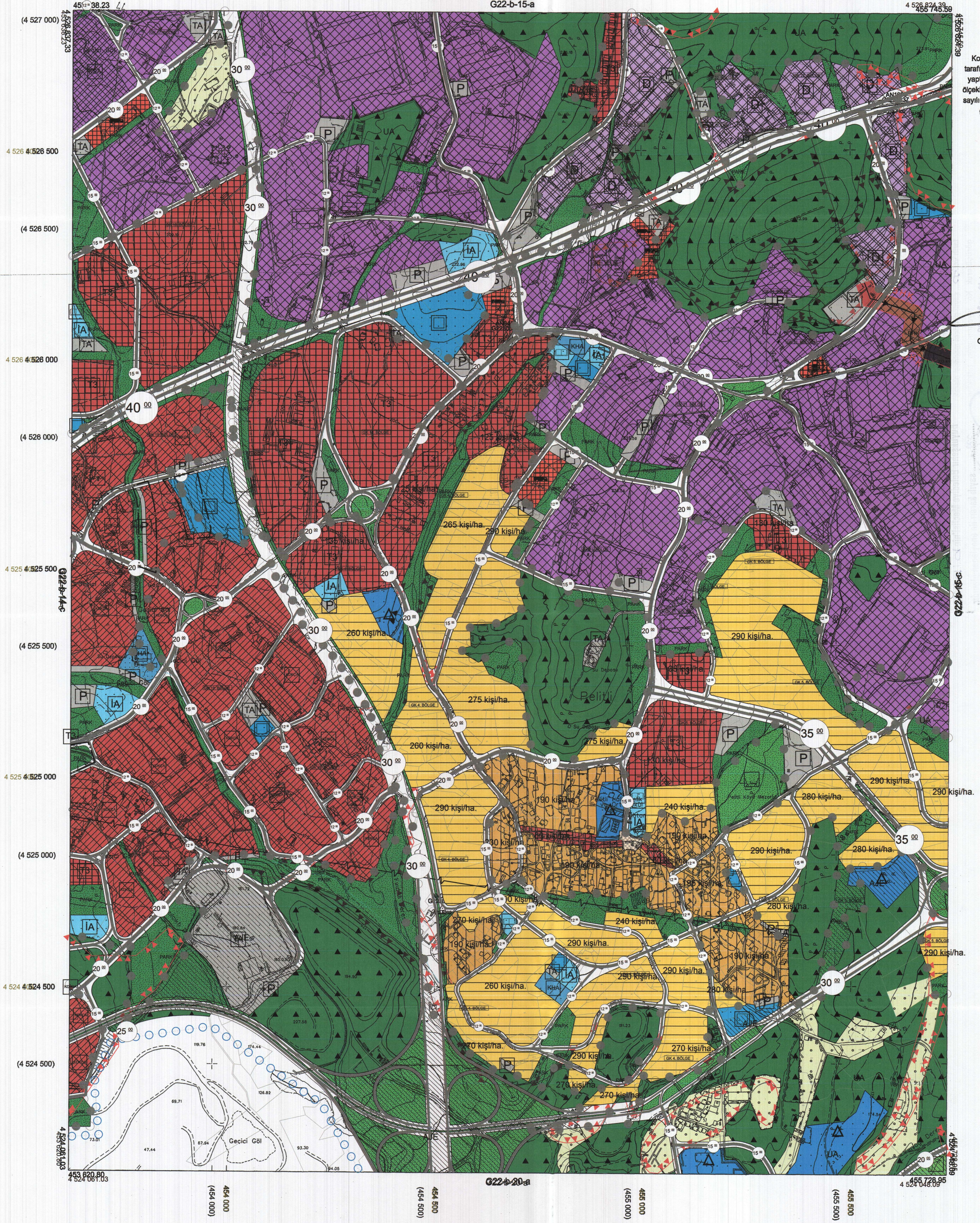
## G22-b-15-d

ONAYLI PLAN

Kocaeli Büyükşehir Belediyesi tarafından Fotogrametrik yöntemle yaptırılan Kocaeli İline alt 1/5000 ölçekli sayısal Halihazır Harita 3194 sayılı İmar Kanununun 7/a maddesine göre incelendi ve onandı.

18.03.2019

T.C. İÇİŞLERİ BAKANLIĞI  
MİLLÎ İHTİŞAR VE İSTATİSTİK GENEL MÜDÜRLÜĞÜ  
GÖRMEK İZİNİYLE  
Genel Sekreter Yardımcısı



KOCAELİ-GEBZE  
G22-b-15-d

-G22-b-15-d

1:5000

Koordinatlar ve pafta bölümlenmesi en son güncellenmiş TUTGA'ya bağlı 2005.0 epojunda, GRS80 ellipsoid ve Transversal Mercator (TM) izdüşümünde düzenlenmiştir.

Haziran 2018 tarihinde çekilen renkli hava fotoğraflarından üretilmiştir. Yapılar saçak çizgileriyle gösterilmiştir.

Yüklenici Firma : KUTLUBEY HARİTA İNŞ.MÜH.SAN.TİC.A.Ş.

PROJE YÖNETİCİSİ

ALTAN ÇETİNKAYA

Harita Mühendisi

KONTROL

DİLEK AYDIN

Harita Mühendisi

ESREF AKIŞ

Harita Yüksek Mühendisi

PROJE YÖNETİCİSİ

HARİTA ŞUBE MÜDÜRÜ V.

SERKAN ÖMÜR

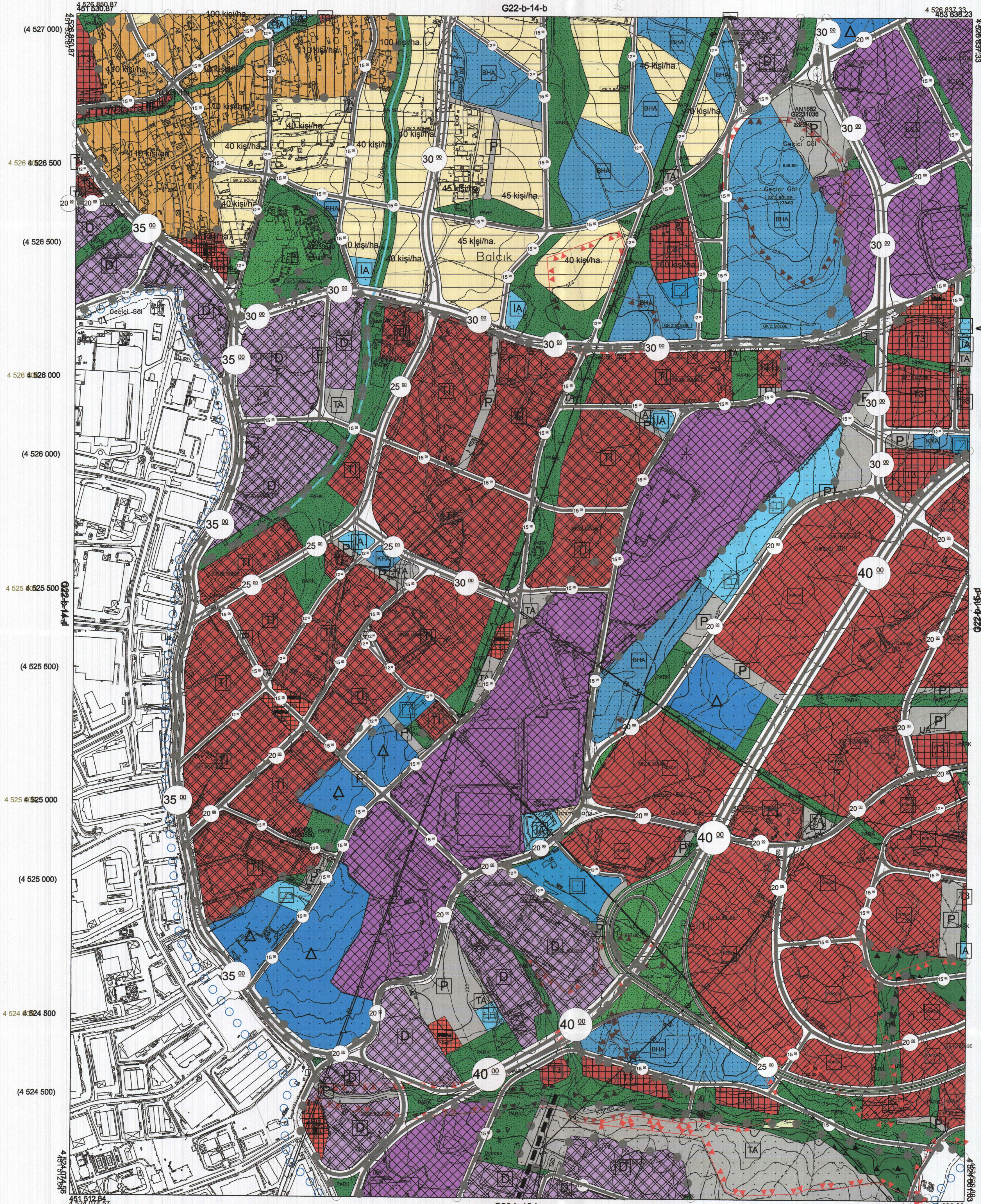
Harita Yüksek Mühendisi

01						22
06						
11	B	14				
16						
21	22	23	24	25		

# KOCAELİ-GEBZE

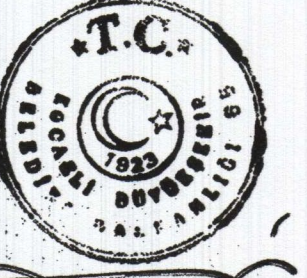
## G22-b-14-c

ONAYLI PLAN



Kocaeli Büyükşehir Belediyesi tarafından Fotogrametrik yöntemle yapılan Kocaeli iline ait 1/5000 ölçekli sayısal Halihazır Harita 3194 sayılı İmar Kanununun 7/a maddesine göre incelendi ve onandı.

1003/2019



Başkan Adına  
GÖKMEN MENCÜÇ  
Genel Sekreter Yardımcısı

KOCAELİ-GEBZE

G22-b-14-c

-G22-b-14-c

1:5000

Koordinatlar ve pafta bölümlenmesi en son güncellenmiş TUTGA'ya bağlı 2005.0 epoğunda, GRS80 elipsoid ve Transversal Mercator (TM) izdüşümünde düzenlenmiştir.

Haziran 2018 tarihinde çekilen renkli hava fotoğraflarından üretilmiştir. Yapılar saçak çizgileriyle gösterilmiştir.

Yüklenici Firma : KUTLUBEY HARİTA İNŞ.MÜH.SAN.TİC.A.Ş.

PROJE YÖNETİCİSİ

ALTAN ÇETİNKAYA  
Harita Mühendisi

KONTROL

DİLEK AYDIN

Harita Mühendisi

EŞREF AKIŞ

Harita Yüksek Mühendisi

PROJE YÖNETİCİSİ

HARİTA ŞUBE MÜDÜRÜ V.

SERKAN ONUR

Harita Yüksek Mühendisi