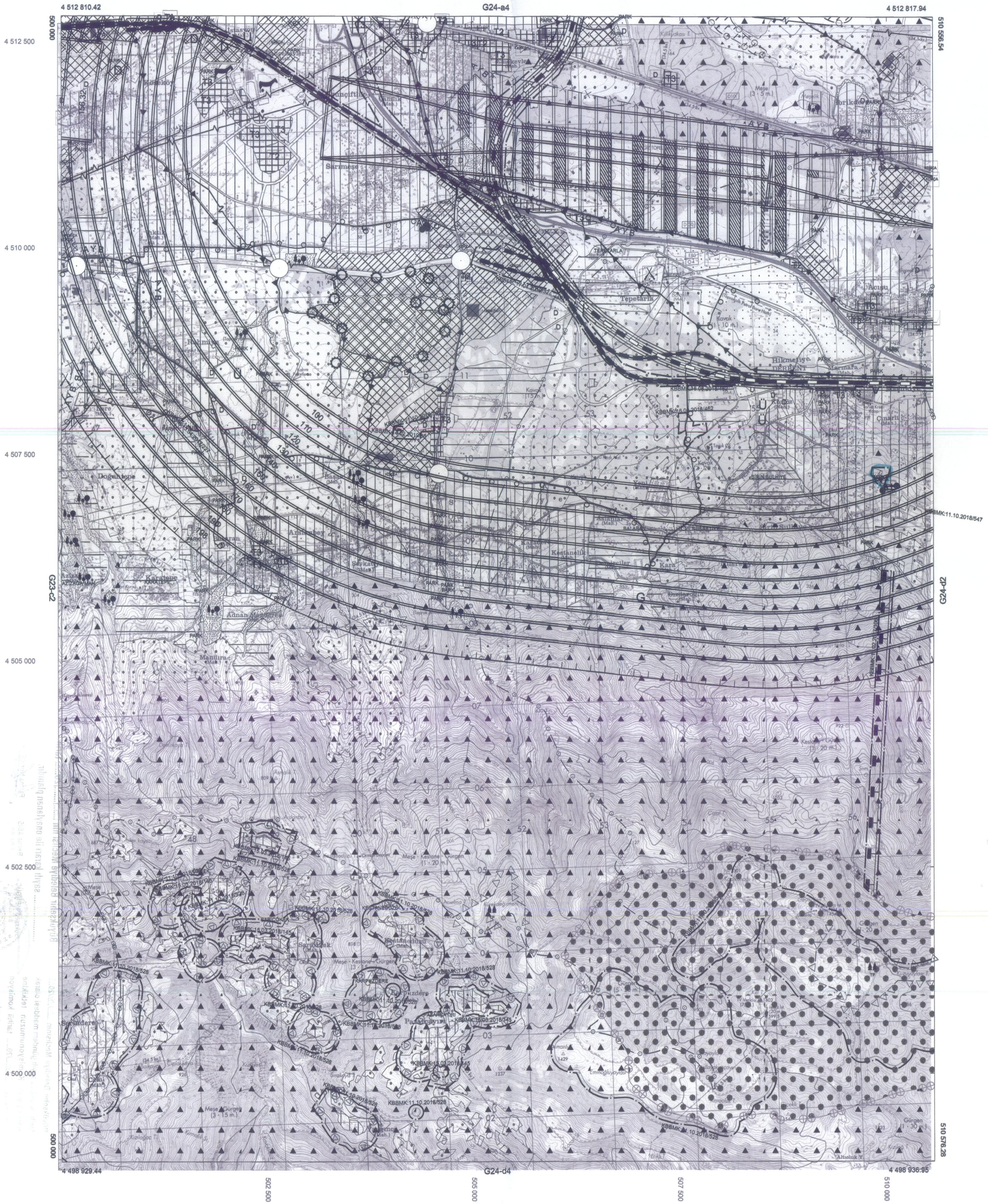


KOCAELI
()
G24-d1

G24-a4

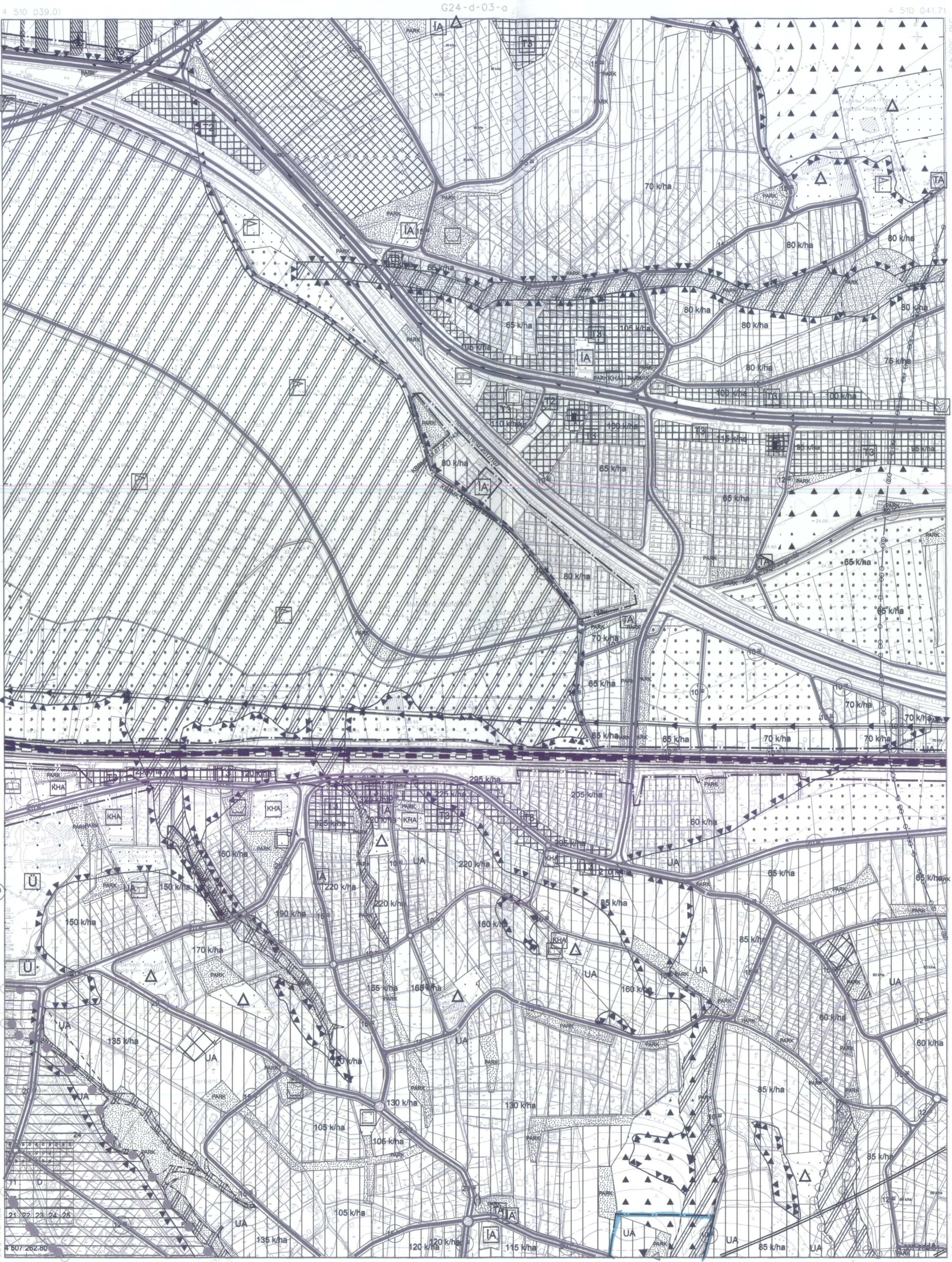
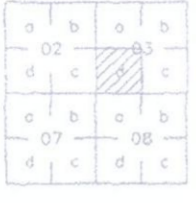


1/25000

-G24-d1
()

KOCAELİ G24-d-03-d

G24-d-03-a



ONAY

Kocaeli Büyükşehir Belediyesi
Tarafından Fotogrametrik Yöntemle
Yapılan Kocaeli İne Altı 1:5000
Ötekli Sayısı Halihazır Harita 3194
Sayılı İmar Kanununun 7/a Maddesine
Göre İncelendi ve Onandı.

15.08/2006



G24-d-08-a

1:5000

Haziran 2005 Tarihi Hava Fotoğraflarından Üretilmiştir.
Yapımcı Firma : ANA-KENT Planlama Şehirlik Harita
Mimarlık İnşaat Sanayi Ticaret Ltd Şti.

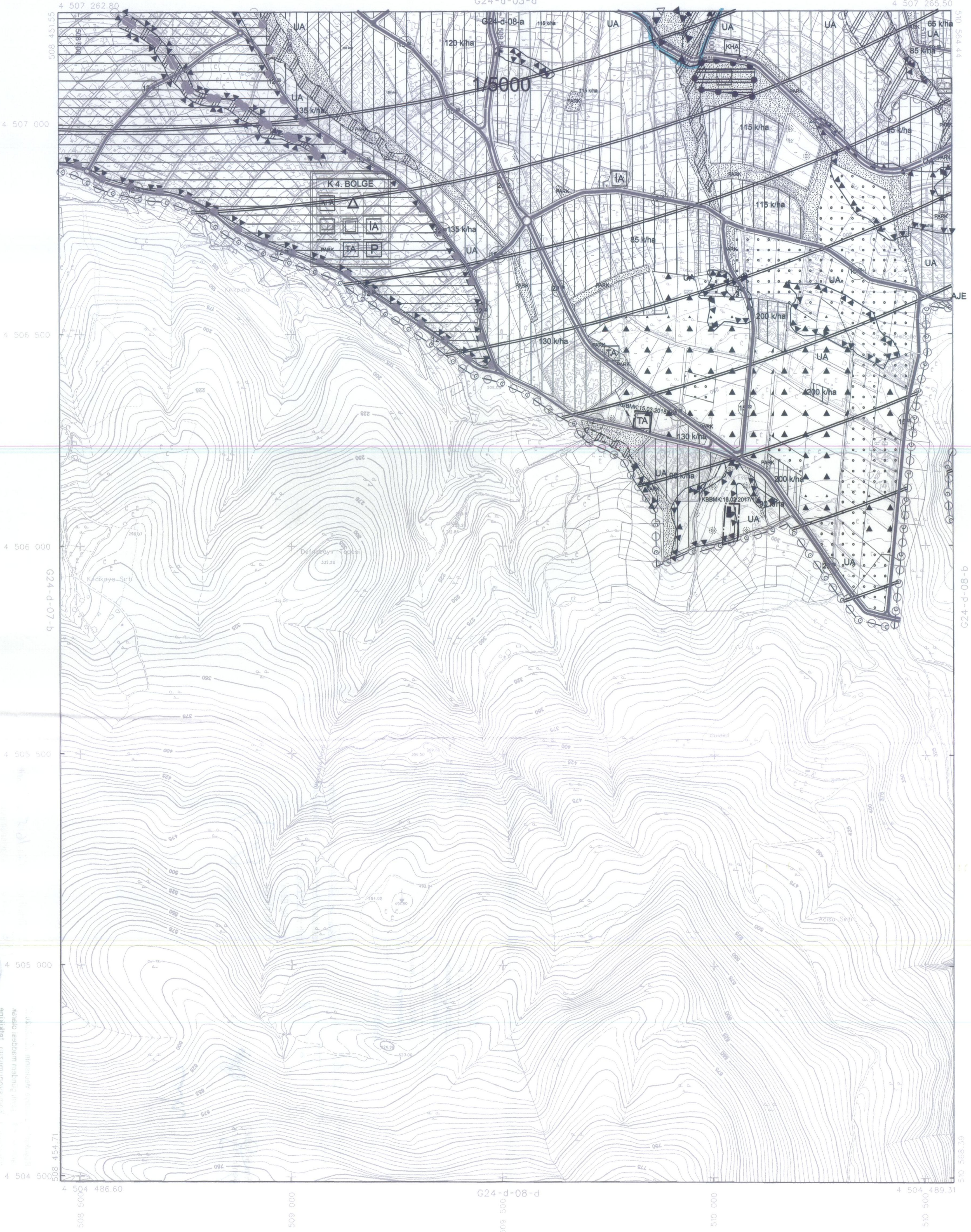
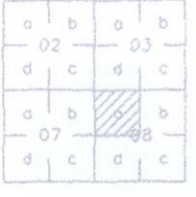
Proje Mühendisi : Hasan Tansel SÜDOR
Proje Müdürü : Necati ÖLÇÜCÜOĞLU

KONTROL
İsmail SEYREK
Harita Mühendisi
Halihazır Harita Şefi
Serkan ONUR
Harita Yüksek Mühendisi
Harita Kadastro Müdür Vekili

KOCAELİ - G24-d-03-d

KOCAELİ G24-d-08-a

G24-d-03-d



ONAY

Kocaeli Büyükşehir Belediyesi
Tarafından Fotogrametrik Yöntemle
Yapılan Kocaeli İne Altı 1:5000
Öçekli Sayısal Halihazır Harita 3194
Sayılı İmar Kanununun 7/a Maddesine
Göre İncelendi ve Onandı.

15/08/2006



G24-d-07-b

G24-d-08-d

KOCAELİ - G24-d-08-a

Haziran 2005 Tarihli Hava Fotoğraflarından Üretilmiştir.

Yapıcı Firma : ANA-KENT Planlama Şehircilik Harita
Mimarlık İnşaat Sanayi Ticaret Ltd Şti.

Proje Mühendisi
Hasan Tahsin SÜDÜR

Proje Müdürü
Necati ÖZÇUKUOĞLU

KONTROL

İsmail SEYREK
Harita Mühendisi
Halihazır Harita Şefi

Serkan ONUR
Harita Yüksek Mühendisi
Harita Kadastro Müdür Vekili