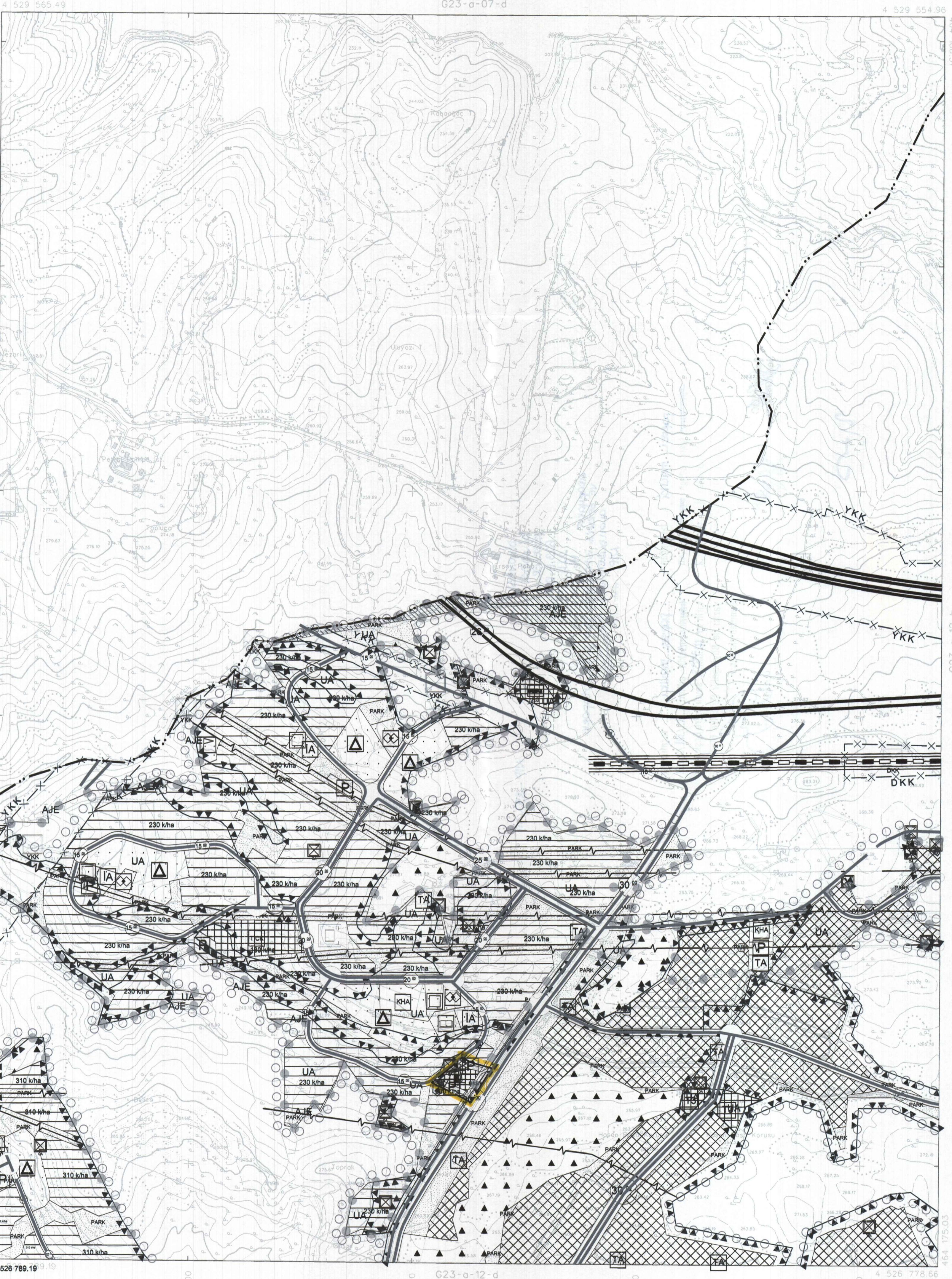


KOCAELİ
G23-a-12-a

G23-a-07-d

ONAYLI PLAN



ONAY

Kocaeli Büyükşehir Belediyesi
Tarafından Fotogrametrik Yöntemle
Yapılan Kocaeli İne Ait 1:5000
Ölçekli Sayısal Halihazır Harita 3194
Sayılı İmar Kanununun 7/a Maddesine
Göre İncelendi ve Onandı.

15/05/2006



Harita ve inşaat mühendisliği
Alanında görev yapan ve
enliktir. Harita ve inşaat
mühendisliği mesleğinin
kaymakamıdır.

G23-a-12-b

G23-a-12-c

G23-a-12-d

G23-a-12-e

G23-a-12-f

G23-a-12-g

G23-a-12-h

KOCAELİ - G23-a-12-a

1:5000

Haziran 2005 Tarihli Hava Fotoğraflarından Üretilmiştir.
Yapımcı Firma : ANA-KENT Planlama Şehircilik Harita
Mimarlık İnşaat Sanayi Ticaret Ltd Şti.

Proje Mühendisi Proje Müdürü
Hasan Tahsin SÜDÖR Necati ÖLÇÜKÇÜ

KONTROL
İsmail SEYREK Serkan ONUR
Harita Mühendisi Harita Yüksek Mühendisi
Halihazır Harita Şefi Harita Kadastro Müdür Vekili