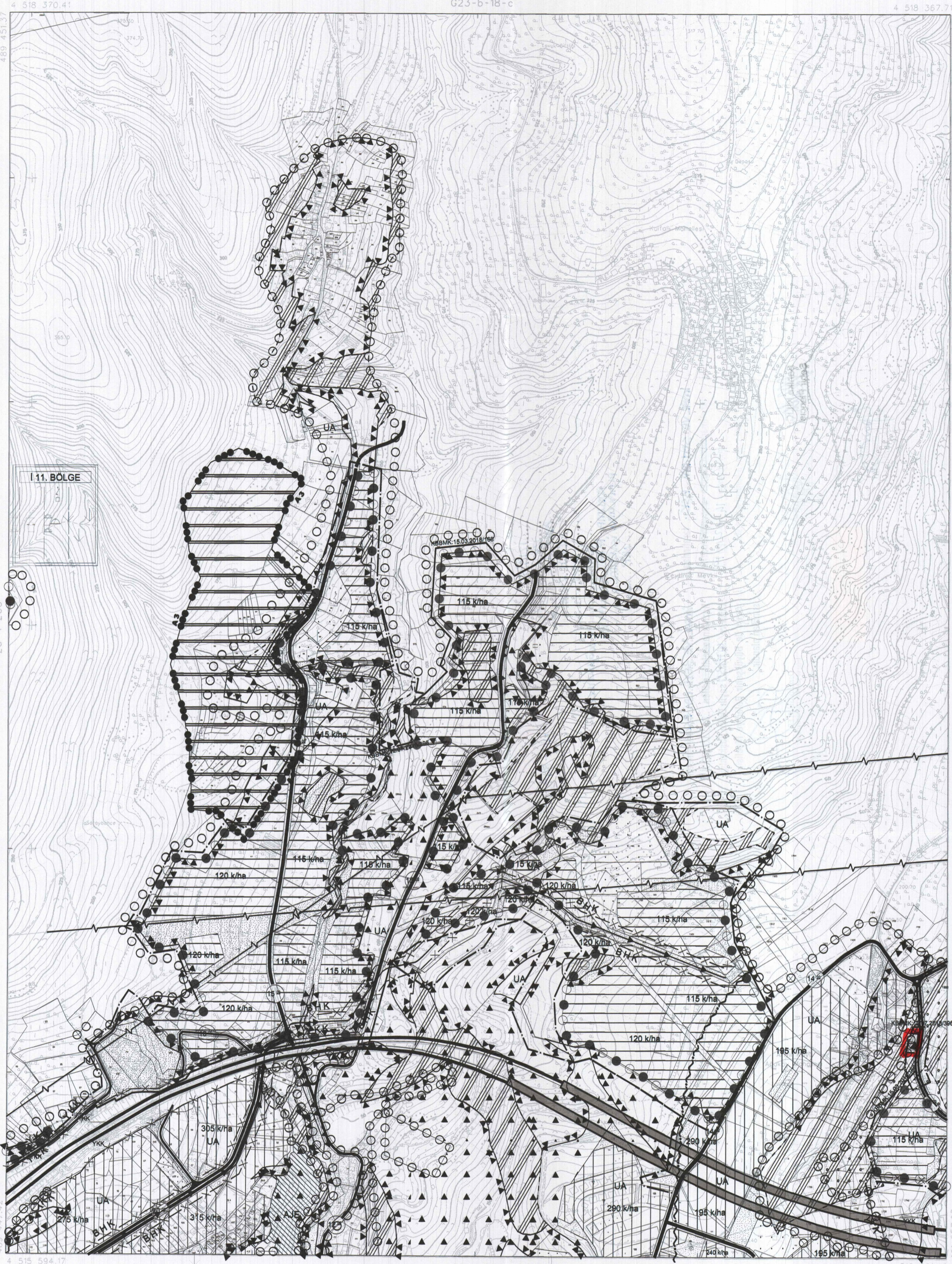


KOCAELİ G23-b-23-b

G23-b-18-c

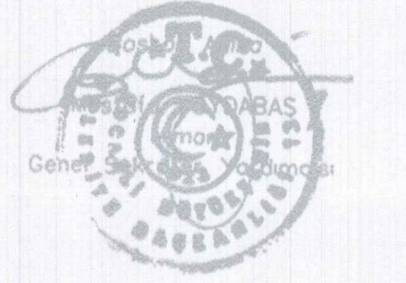
ONAYLI PLAN



ONAY

Kocaeli Büyükşehir Belediyesi
Tarafından Fotogrametrik Yöntemle
Yapılan Kocaeli İne Altı 1:5000
Ölçekli Sayısal Halihazır Harita 3194
Sayılı İmar Kanununun 7/a Maddesine
Göre İncelendi ve Onandı.

15/08/2006



Planın 1:5000 ölçekli fotoğraflardan
derinlemesine araştırılarak, yerleşim
alanlarının sınırlarının belirlenmesi
ve imar planının buna göre hazırlanması
işleminin tamamlanmış olduğunu
belirtilmektedir.

M. S. M.
M. S. M.
M. S. M.



G23-b-24-a

1:5000

Haziran 2005 Tarihli Hava Fotoğraflarından Üretilmiştir.

Yapımcı Firma : ANA-KENT Planlama Şahircilik Harita
Mimarlık İnşaat Sanayi Ticaret Ltd Sti.

Proje Mühendisi : Hasan Faik SÜDDER
Proje Müdürü : Necati ÖLÇÜCÜOĞLU

KONTROL

İsmail SEYREK
Harita Mühendisi
Halihazır Harita Şefi

Serkan ONUR
Harita Yüksek Mühendisi
Harita Kadastro Müdür Vekili

KOCAELİ - G23-b-23-b