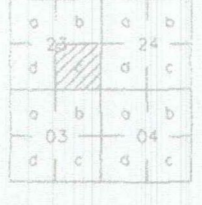
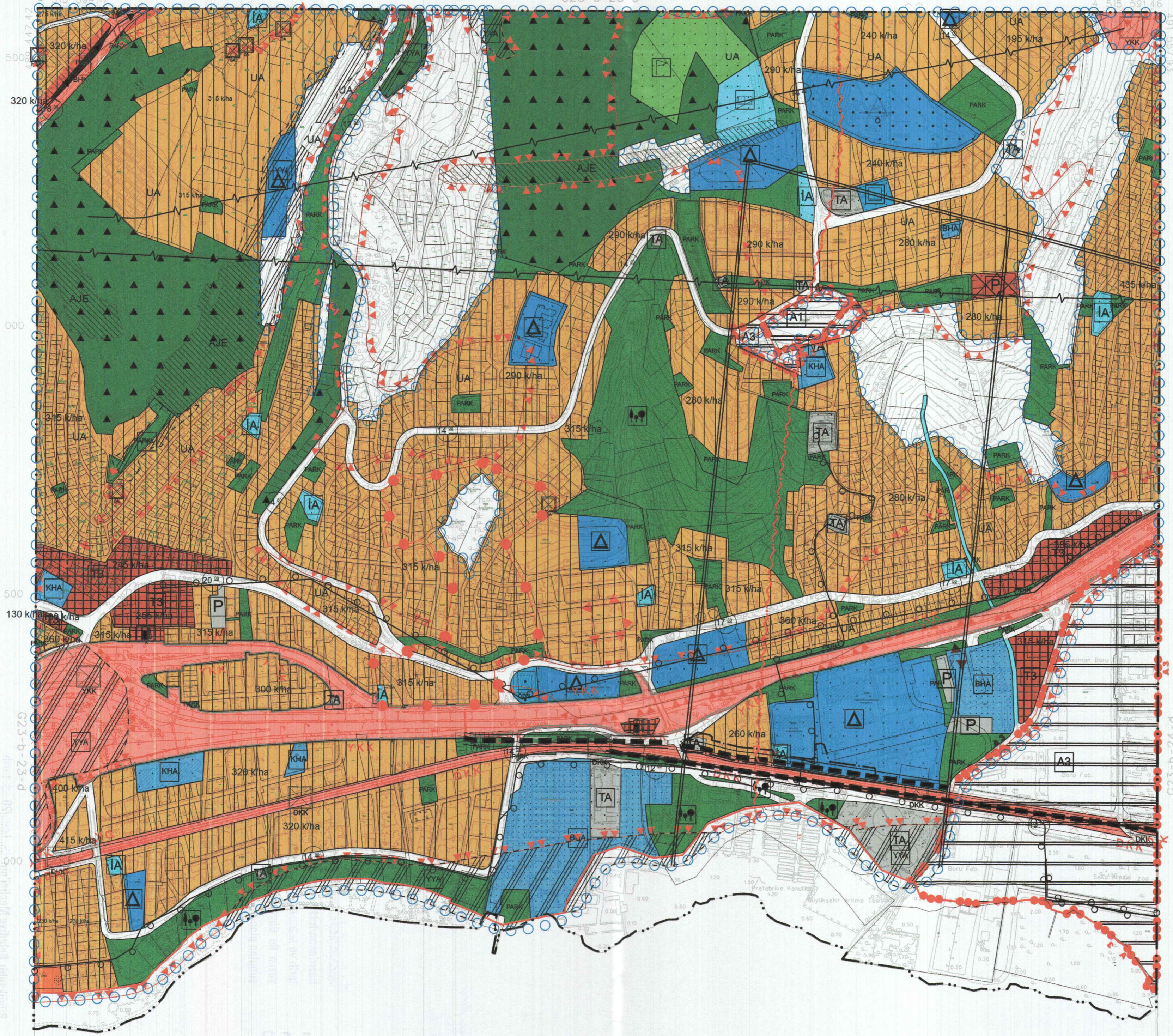


KOCAELİ  
G23-b-23-c

ONAYLI PLAN



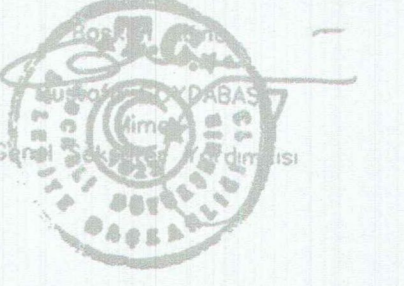
G23-b-23-b



ONAY

Kocaeli Büyükşehir Belediyesi  
Tarafından Fotogrametrik Yöntemle  
Yapılan Kocaeli İne Altı 1:5000  
Düzeltilmiş Sosyal Harita 3194  
Sayılı İmar Kanununun 7/a Maddesine  
Göre İncelendi ve Onandı.

15.05.2005



İZMİT KÖRFEZİ

G23-c-03-b

1:5000

Haziran 2005 Tarihli Hava Fotoğraflarından Üretilmiştir.  
Yapımcı Firma : ANA-KENT Planlama Şehirlik Harita  
Mimarlık İnşaat Sanayi Ticaret Ltd Sti.

Proje Mühendisi  
Hosun TAMEL SUDOR

Proje Müdürü  
Necati ÖLCÜCUOĞLU

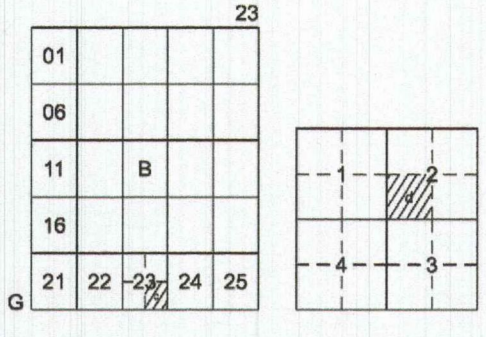
KONTROL

İsmail SEYREK  
Harita Mühendisi  
Halihazır Harita Seli

Serkan ONLUR  
Harita Yüksek Mühendisi  
Harita Kadastro Müdür Vekili

KOCAELİ - G23-b-23-c





# İZMİT İLÇESİ (Saraybahçe Beldesi)

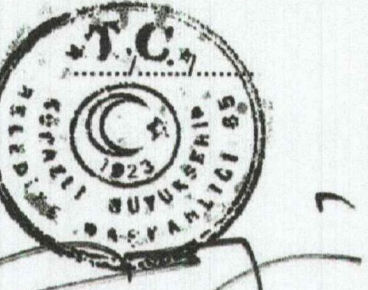
KOCAELİ

G23-b-23-c-2-d

ONAYLI PLAN



Kocaeli Büyükşehir Belediyesi tarafından Fotogrametrik yöntemle yapılmış Kocaeli iline ait 1/1000 ölçekli sayısal Halihazır Harita 3194 sayılı İmar Kanununun 7/a maddesine göre incelendi ve onandı.  
17-06-2011



Başkan Adına  
GÖKMEN MENGÜCÜ  
İmar ve Şehircilik Dairesi/Başkanı

İZMİT İLÇESİ (Saraybahçe Beldesi) G23-b-23-c-2-d

KOCAELİ

1:1000

Koordinatlar ve pafta bölümlenmesi en son güncellenmiş TUTGA'ya bağlı 2005.0 epogunda, GRS80 ellipsoid ve Transversal Mercator (TM) izdüşümünde düzenlenmiştir.

Ağustos 2010 tarihinde çekilen renkli hava fotoğraflarından üretilmiştir.Yapılar saçak çizgileriyle gösterilmiştir.

Yükümlü Firma : KUTLUBEY HARİTA A.Ş.  
ÇETİNKAYA İMAR A.Ş.  
(Ortak Girişimi)

PROJE YÖNETİCİSİ  
ALTAN ÇETİNKAYA  
Harita Mühendisi

Harita Mühendisi  
Harita Mühendisi  
Harita Yüksek Mühendisi  
Harita Yüksek Mühendisi

SELMİ SAYDAN  
DİLEK AYDIN  
ESREF AKIŞ  
HAKAN İLHAN

KONTROL

HALİHAZIR HARİTA ŞEFİ  
İSMAIL SEYREK  
Harita Mühendisi

PROJE YÖNETİCİSİ  
HARİTA ŞUBE MÜDÜRÜ V.  
SERHAN ÖZÜR  
Harita Yüksek Mühendisi



# İZMİT İLÇESİ (Saraybahçe Beldesi)

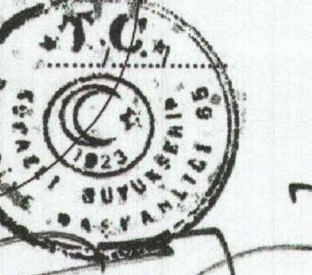
KOCAELİ

G23-b-23-c-3-a

ONAYLI PLAN



Kocaeli Büyükşehir Belediyesi tarafından Fotogrametrik yöntemle yapılan Kocaeli iline ait 1/1000 ölçekli sayısal Halihazır Harita 3194 sayılı İmar Kanununun 7/a maddesine göre incelendi ve onandı.  
17-06-2011



Başkan Adına  
GÖKMEN MENGÜC  
İmar ve Şehircilik Dairesi Başkanı

İZMİT İLÇESİ (Saraybahçe Beldesi) G23-b-23-c-3-a

KOCAELİ

Koordinatlar ve pafta bölünmesi en son güncellenmiş TUTGA'ya bağlı 2005.0 epogunda, GRS80 elipsoidi ve Transversal Mercator (TM) izdüşümünde düzenlenmiştir.  
Ağustos 2010 tarihinde çekilen renkli hava fotoğraflarından üretilmiştir. Yapılar saçak çizgileriyle gösterilmiştir.  
Yüklenici Firma : KUTLUBEY HARİTAA.Ş.  
ÇETİNKAYA İMAR A.Ş.  
(Ortak Girişimi)

PROJE YÖNETİCİSİ  
ALTAN ÇETİNKAYA  
Harita Mühendisi

1:1000

Harita Mühendisi  
Harita Mühendisi  
Harita Yüksek Mühendisi  
Harita Yüksek Mühendisi

SELİM SAYDAN  
DİLEK AYDIN  
EŞREF AKIŞ  
HAKAN İLHAN

KONTROL

HALİHAZIR HARİTA ŞEFİ  
İSMAIL SEYREK  
Harita Mühendisi

PROJE YÖNETİCİSİ  
HARİTA ŞUBE MÜDÜRÜ V.  
SERİHAN ÖZÜR  
Harita Yüksek Mühendisi