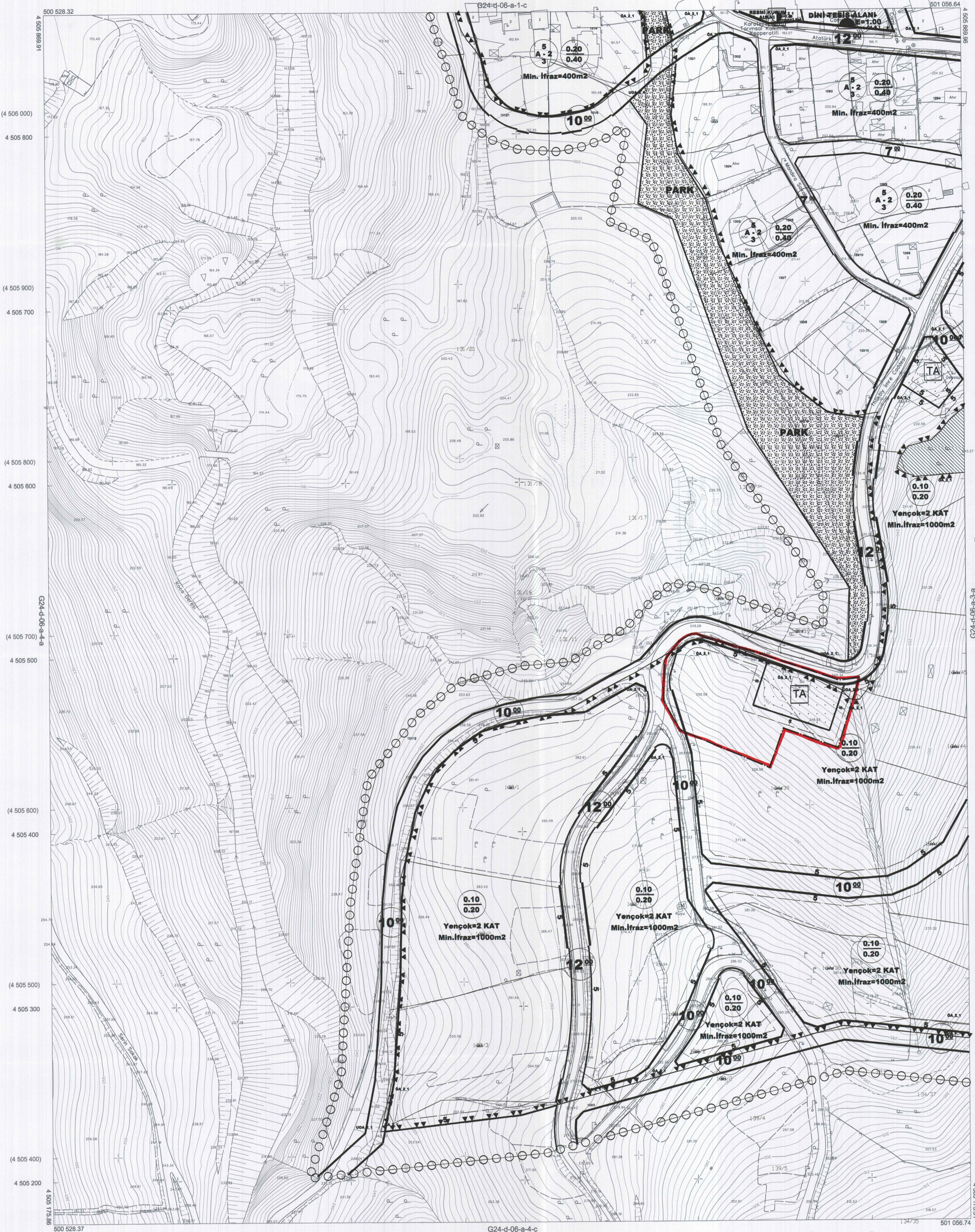


KARTEPE İLÇESİ (Karatepe Köyü)

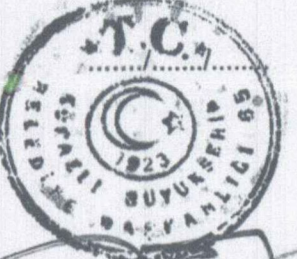
KOCAELİ

G24-d-06-a-4-b

ONAYLI PLAN



Kocaeli Büyükşehir Belediyesi tarafından Fotogrametrik yöntemle yapılmış Kocaeli İline ait 1/1000 ölçekli sayısal Halihazır Harita 3194 sayılı İmar Kanununun 7/a maddesine göre incelendi ve onandı.
17-06-2011



Başkan Adına
GÖKMEN MENGÜÇ
İmar ve Şehircilik Dairesi Başkanı



KARTEPE İLÇESİ (Karatepe Köyü) G24-d-06-a-4-b
KOCAELİ

G24-d-06-a-4-c
1:1000

PROJE YÖNETİCİSİ
ALTAN ÇETİNKAYA
Harita Mühendisi

Harita Mühendisi
SELİM SAYDAN
Harita Mühendisi
DİLEK AYDIN
Harita Yüksek Mühendisi
EŞREF AKIŞ
Harita Yüksek Mühendisi
HAKAN İLHAN

KONTROL
HALİHAZIR HARİTA ŞEFİ
İSMAIL SEYREK
Harita Mühendisi

PROJE YÖNETİCİSİ
HARİTA ŞUBE MÜDÜRÜ V.
SERHAN OKUR
Harita Yüksek Mühendisi

Koordinatlar ve pafta bölünmesi en son güncellenmiş TUTGA'ya bağlı 2005.0 epoğunda, GRS80 alipsoidi ve Transversal Mercator (TM) izdüşümünde düzenlenmiştir.

Mayıs 2010 tarihinde çekilen renkli hava fotoğraflarından üretilmiştir. Yapılar saçak çizgileriyle gösterilmiştir.

Yüklenici Firma : KUTLUBEY HARİTA A.Ş.
ÇETİNKAYA İMAR A.Ş.
(Ortak Girişim)