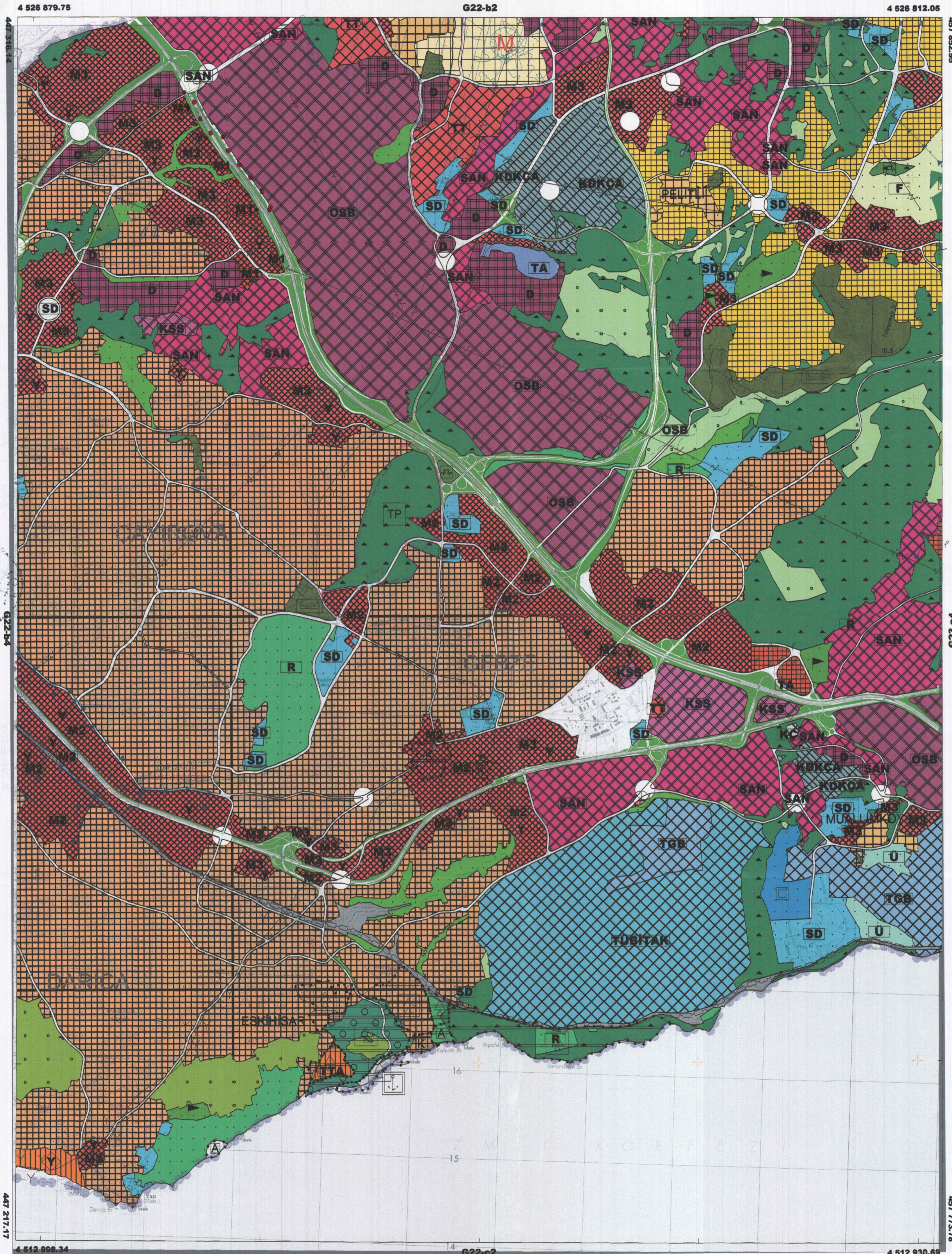


G22-b3

G22-b2



G22-b3



G22-b-14-a

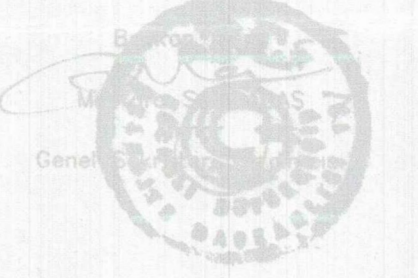
4 526 850.87



ONAY

Kocaeli Büyükşehir Belediyesi  
Tarafından Fotogrametrik Yöntemle  
Yapılan Kocaeli İline Ait 1:5000  
Öçekli Sayısal Halihazır Harita 3194  
Sayılı İmar Kanununun 7/a Maddesine  
Göre İncelendi ve Onandı.

15.08 /2006



G22-b-14-c

G22-b-19-a

4 524 074

1:5000

Haziran 2005 Tarihli Hava Fotogrametrisinden Üretilmiştir.  
Yapımcı Firma : ANA-KENT Planlama Şehirlik Harita  
Mimarlık İnşaat Sanayi Ticaret Ltd Şti.

Proje Mühendisi  
Adnan Tansel SUDUR

Proje Müdürü  
Necati ÖZGÜZLÜ

KONTROL

İsmail SEYREK  
Harita Mühendisi  
Halihazır Harita Şefi

Serkan ONUR  
Harita Yüksek Mühendisi  
Harita Kadastro Müdür Vekili





Haziran 2005 Tarihli Hava Fotoğraflarından Üretilmiştir.

Yapma Firma : ANA-KENT Planlama Şehirlik Harita  
Mimarlık İnşaat Sanayi Ticaret Ltd Şti.

Proje Mühendisi  
Hasan Tansel SÜDÖR

Proje Müdürü  
Necati ÖLÇÜÖZÜ

KONTROL

İsmail SEYREK  
Harita Mühendisi  
Halihazır Harita Şefi

Serkan ONUR  
Harita Yüksek Mühendisi  
Harita Kadastro Müdür Vekili

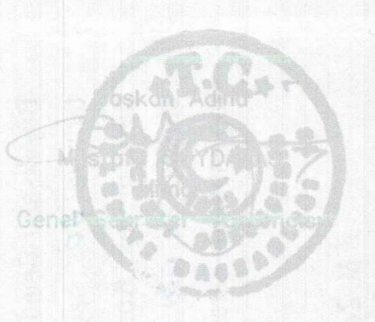
*Handwritten signatures and initials in the bottom left corner.*





ONAY  
Kocaeli Büyükşehir Belediyesi  
Tarafından Fotogrametrik Yöntemle  
Yapılan Kocaeli İne Altı 1:5000  
Öçekli Sayısı: Halihazır Harita 3194  
Soylu İmar Kanununun 7/a Maddesine  
Göre İncelenmiş ve Onaydır.

15/08/2008



Yapı Mühendisi  
Harita Mühendisi  
Halihazır Harita Şefi

Haziran 2005 Tarihi Hava Fotogrametriden Üretilmiştir.  
Yapımcı Firma: ANA-KENT Planlama Şirketlik Harita  
Mimarlık İnşaat Sanayi Ticaret Ltd Şti.

1:5000

KONTROL  
İsmail SEYREK  
Harita Mühendisi  
Halihazır Harita Şefi  
Serkan ÖNÜR  
Harita Yüksek Mühendisi  
Harita Kadastro Müdür Vekili

Proje Mühendisi  
Hasan Temel SUDUR  
Proje Mühürü  
Necdet ÖZGÜDOĞLU