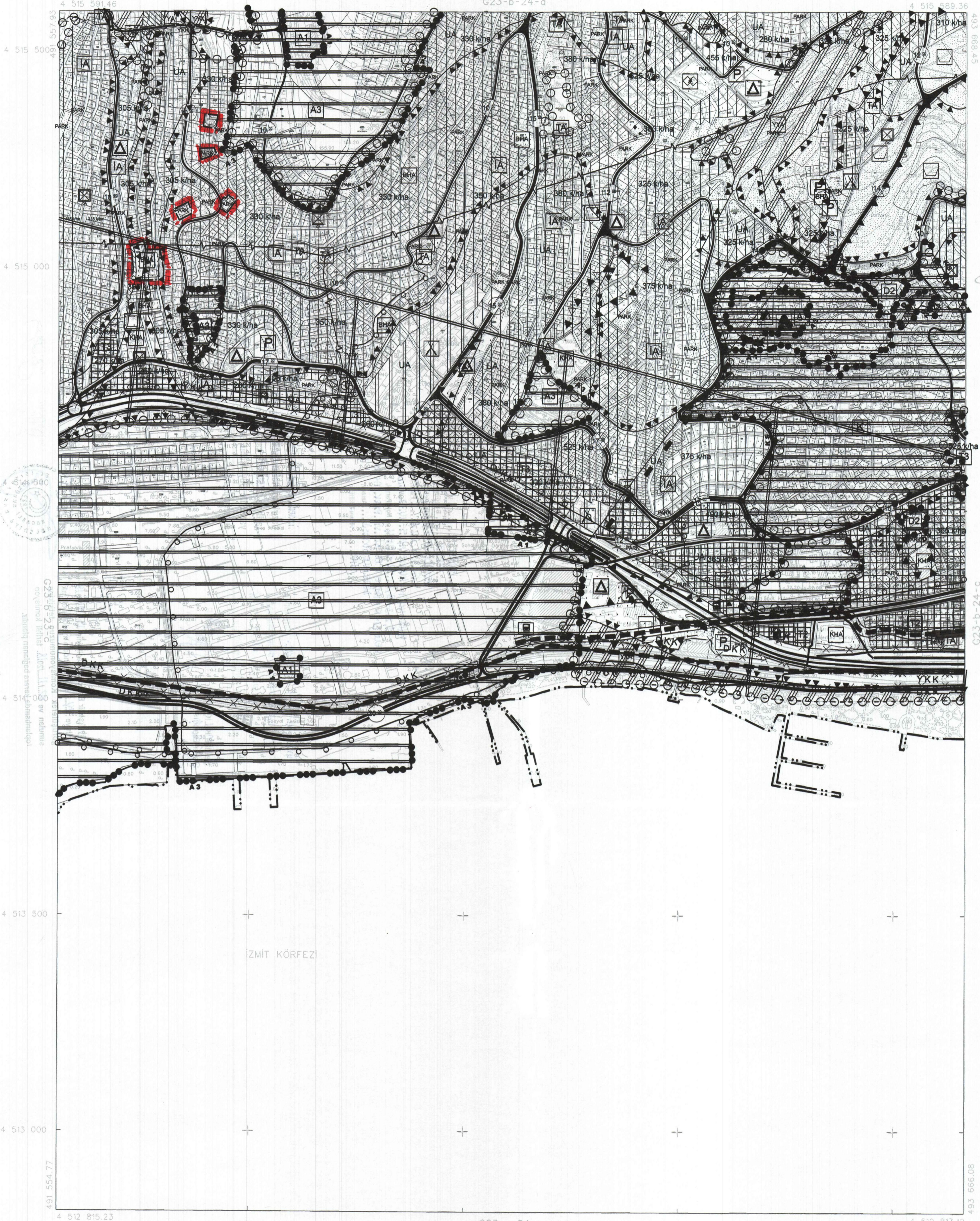


KOCAELI  
G23-b-24-d

ONAYLI PLAN

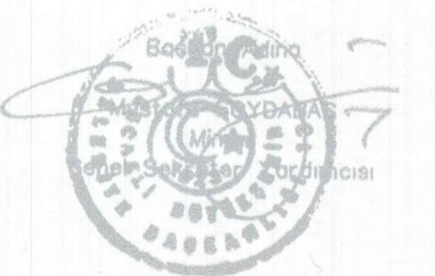
G23-b-24-a



ONAY

Kocaeli Büyükşehir Belediyesi  
Tarafından Fotogrametrik Yöntemle  
Yapılan Kocaeli İline Altı 1:5000  
Ölçekli Sayısal Halihazır Harita 3194  
Sayılı İmar Kanununun 7/e Maddesine  
Göre İncelendi ve Onandı.

15.12.2006



Haziran 2005 Tarihli Hava Fotoğraflarından Üretilmiştir.

Yapımcı Firma : ANA-KENT Planlama Şehircilik Harita  
Mimarlık İnşaat Sanayi Ticaret Ltd Şti.

Proje Mühendisi Proje Müdürü  
Hasan Tansel SÜDÖR Necati ÖLÇÜCÜOĞLU

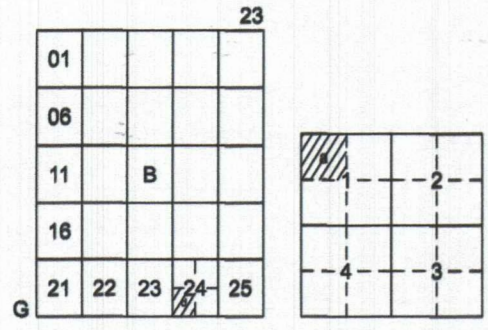
1:5000

KONTROL

İsmail SEYREK  
Harita Mühendisi  
Halihazır Harita Sefi

Serkan ONUR  
Harita Yüksek Mühendisi  
Harita Kadastro Müdür Vekili

KOCAELİ - G23-b-24-d

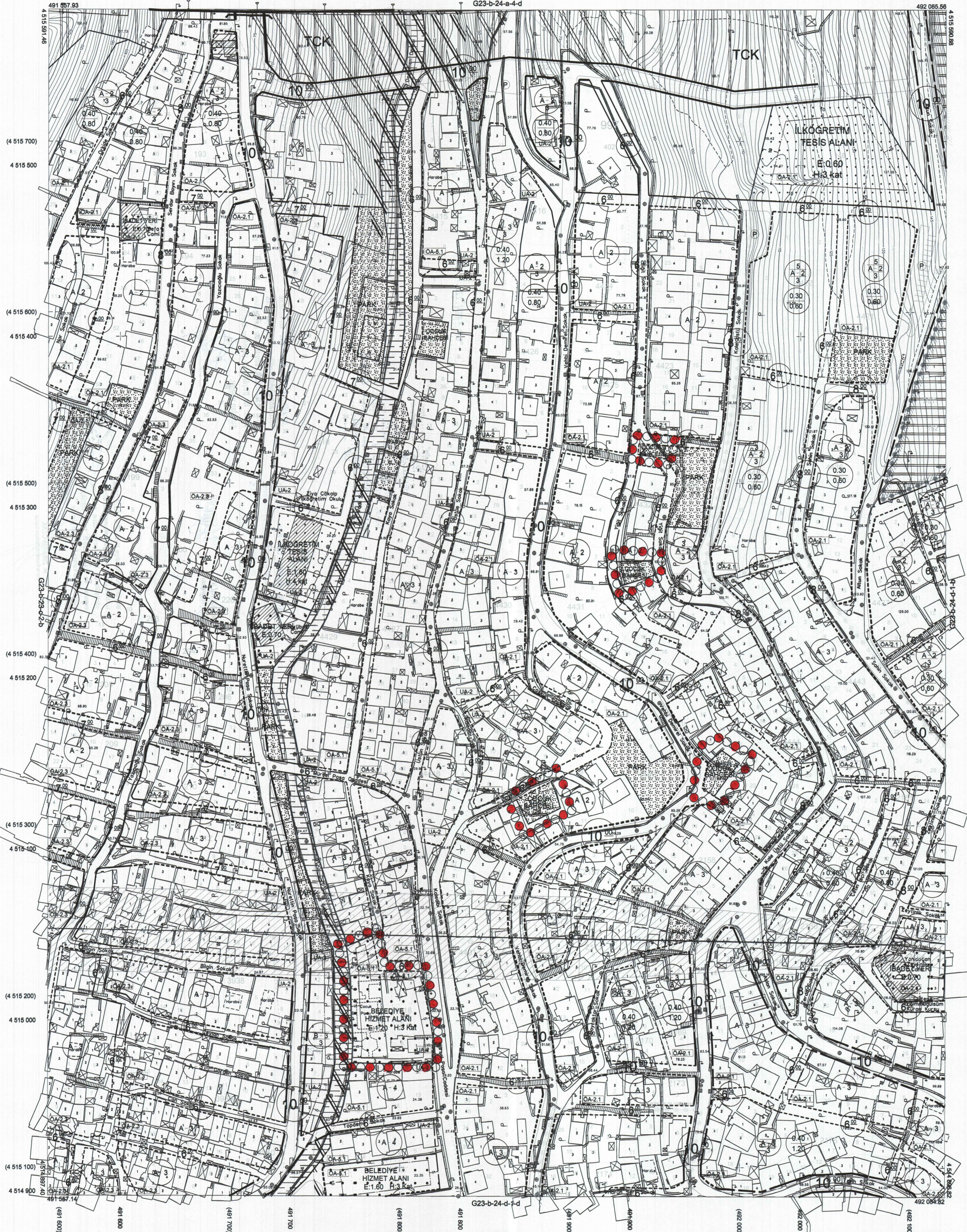


# İZMİT İLÇESİ (Saraybahçe Beldesi)

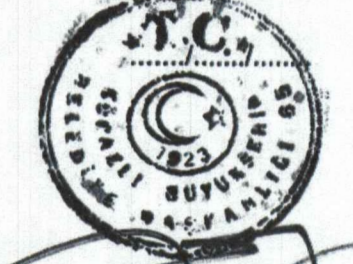
KOCAELİ

G23-b-24-d-1-a

ONAYLI PLAN



Kocaeli Büyükşehir Belediyesi tarafından Fotogrametrik yöntemle yapılmış Kocaeli İline ait 1/1000 ölçekli sayısal Halihazır Harita 3194 sayılı İmar Kanununun 7/a maddesine göre incelendi ve onandı.  
17-06-2011



Başkan Adına  
GÖKMEN MENGÖC  
İmar ve Şehircilik Dairesi Başkanı

İZMİT İLÇESİ (Saraybahçe Beldesi) G23-b-24-d-1-a

KOCAELİ

1:1000

Koordinatlar ve pafta bölümlenmesi en son güncellenmiş TUTGA'ya bağlı 2005.0 epoğunda, GRS80 elipsoidi ve Transversal Mercator (TM) izdüşümünde düzenlenmiştir.

Ağustos 2010 tarihinde çekilen renkli hava fotoğraflarından üretilmiştir. Yapılar saçak çizgileriyle gösterilmiştir.

Yüklenici Firma : KUTLUBEY HARİTA A.Ş.  
ÇETİNKAYA İMAR A.Ş.  
(Ortak Girişim)

PROJE YÖNETİCİSİ

ALTAN ÇETİNKAYA  
Harita Mühendisi

*[Signature]*

Harita Mühendisi

Harita Mühendisi

Harita Yüksek Mühendisi

Harita Yüksek Mühendisi

SELMİ SAYDAN

DİLEK AYDIN

EŞREF AKIŞ

HAKAN İLHAN

KONTROL

HALIHAZIR HARİTA ŞEFİ

İSMAIL SEYRİK  
Harita Mühendisi

*[Signature]*

PROJE YÖNETİCİSİ

HARİTA ŞUBE MÜDÜRÜ V.  
SERHAN ÖZÜR  
Harita Yüksek Mühendisi

*[Signature]*