

# KOCAELI G23-c

G23-b

4 512 888.74

4 512 918.81

478 885.96

500 000

4 510 000

4 505 000

4 500 000

4 495 000

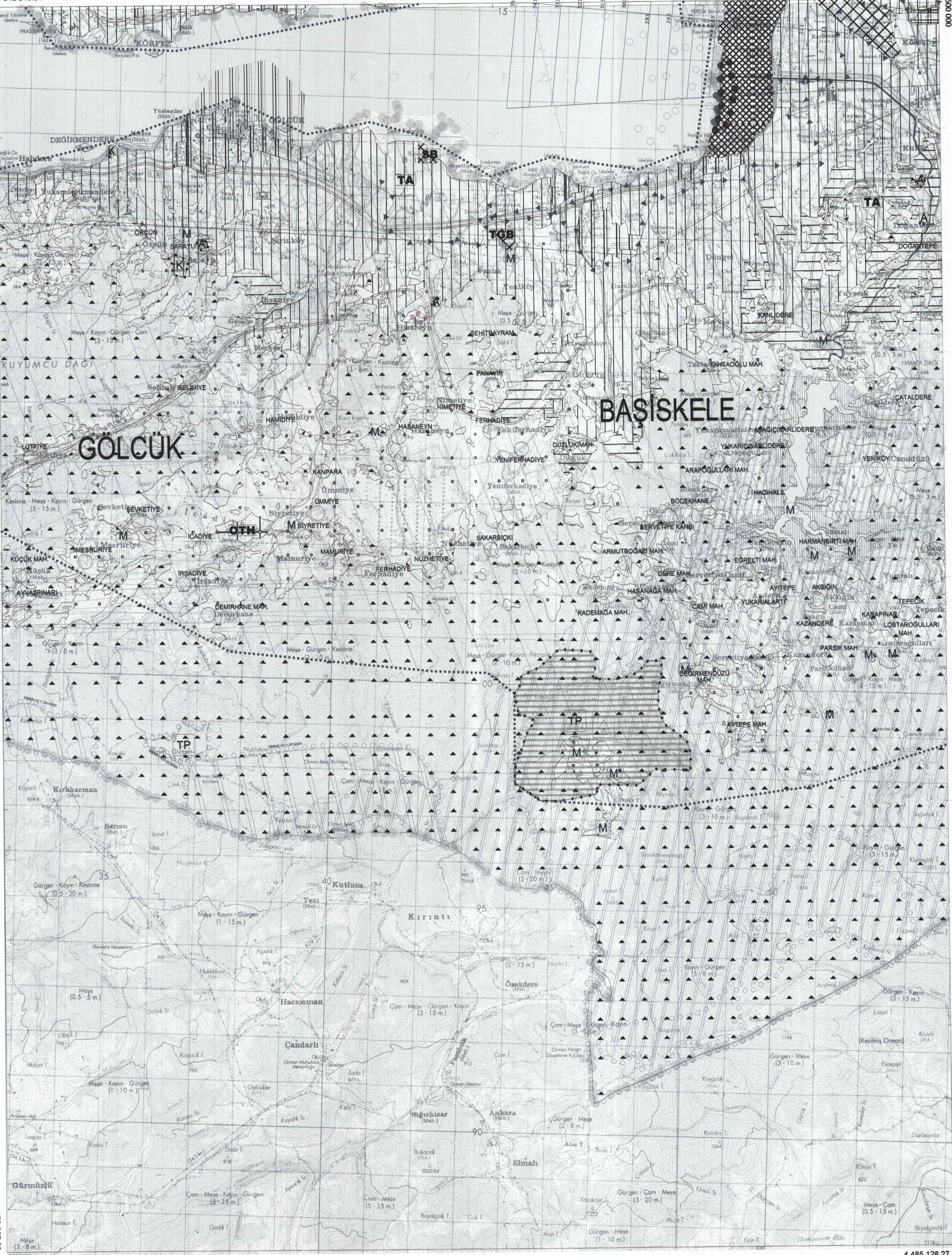
4 490 000

G24-d

500 000

veyahut ihtiva G23-d

veyahut ihtiva G23-d



H23-b

1/50000

480 000

485 000

490 000

495 000

500 000

4 485 156.30

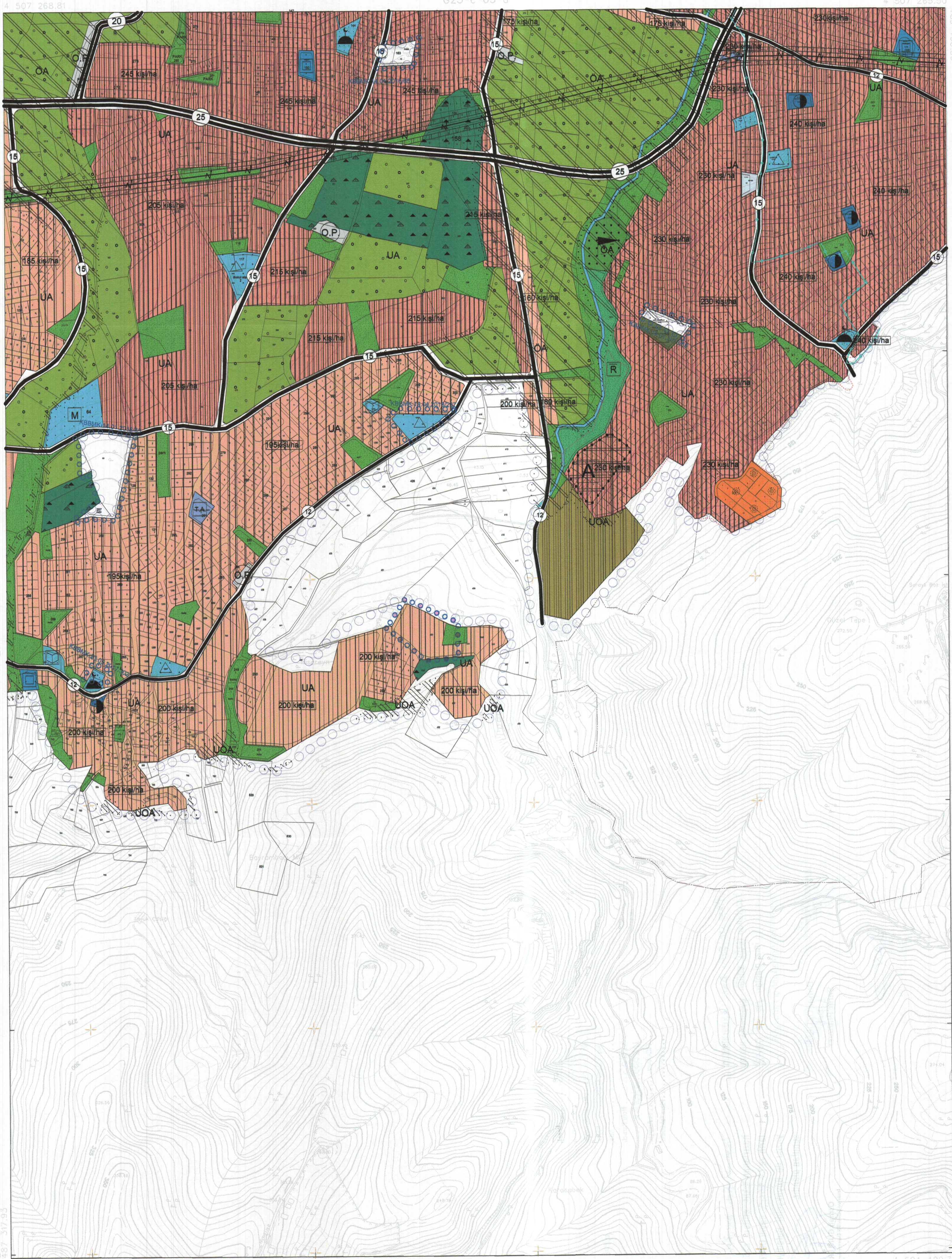
4 485 126.27



KOCAELI  
G23-c-08-a

G23-c-03-d

4 507 265.50



ONAY

Kocaeli Büyükşehir Belediyesi  
Tarafından Fotogrametrik Yöntemle  
Yapılan Kocaeli İline Ait 1:5000  
Ölçekli Sosyal Halihazır Harita 3194  
Sayılı İmar Kanununun 7/a Maddesine  
Göre İncelendi ve Onandı.

15/08/2008



G23-c-08-b

ZARFIYATI: imza ve mühürle birlikte  
Ayrıca beşerlemlerle birlikte  
imza ve mühürle birlikte  
Ayrıca beşerlemlerle birlikte  
imza ve mühürle birlikte

KOCAELI İMAR VE İNŞAAT BAKANLIĞI

KOCAELI - G23-c-08-a

G23-c-08-d

1:5000

Haziran 2005 Tarihli Hava Fotoğraflarından Üretilmiştir.

Yapımcı Firma : ANA-KENT Planlama Şehircilik Harita  
Mimarlık İnşaat Sanayi Ticaret Ltd.Şti.

Proje Mühendisi  
Hasan Tansel SÜDÖR

Proje Müşaviri  
Necati ÖLÇÜSOĞLU

KONTROL

İsmail SEYREK  
Harita Mühendisi  
Halihazır Harita Şefi

Serkan ONUR  
Harita Yüksek Mühendisi  
Harita Kadastro Müdür Vekili