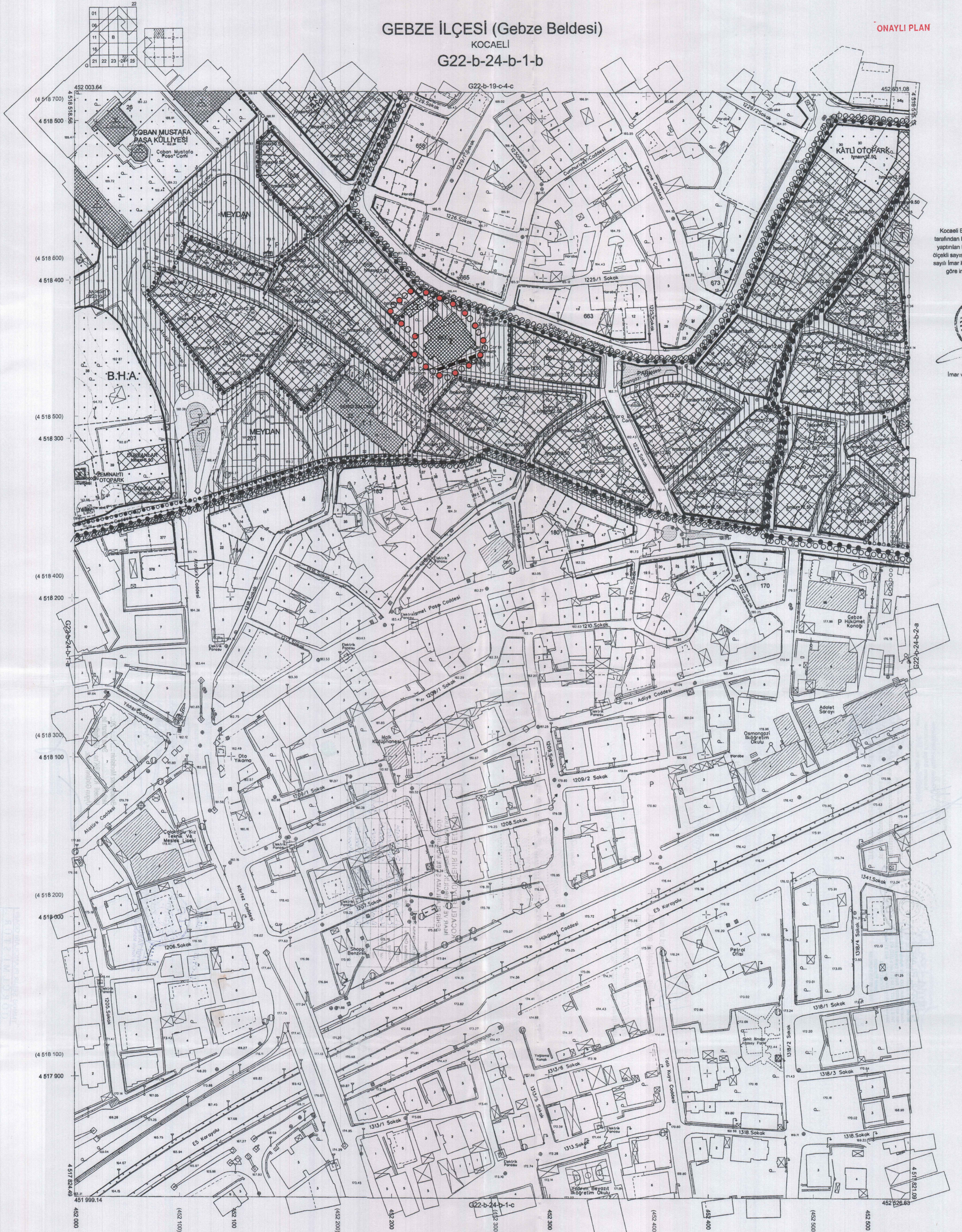


# GEBZE İLÇESİ (Gebze Beldesi)

KOCAELİ

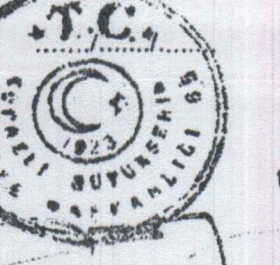
G22-b-24-b-1-b

ONAYLI PLAN



Kocaeli Büyükşehir Belediyesi tarafından Fotogrametrik yöntemle yapılan Kocaeli iline ait 1/1000 ölçekli sayısal Halihazır Harita 3194 sayılı İmar Kanununun 7/a maddesine göre incelendi ve onandı.

09-09-2011



Başkan Adına  
GÖKMEN MENGÜÇ  
İmar ve Şehircilik Dairesi Başkanı

GEBZE İLÇESİ (Gebze Beldesi) G22-b-24-b-1-b

KOCAELİ

Koordinatlar ve pafta bölünmesi en son güncellenmiş TUTGA'ya bağlı 2005.0 epogunda, GR80 elipsoidi ve Transversal Mercator (TM) dönüşümünde düzenlenmiştir.

Ağustos 2010 tarihinde çekilen renkli hava fotoğraflarından üretilmiştir.Yapılar saçak çizgileriyle gösterilmiştir.

Yüklenici Firma : KUTLUBEY HARİTA A.Ş.  
ÇETİNKAYA İMAR A.Ş.  
(Ortak Girişimi)

PROJE YÖNETİCİSİ  
ALTAN ÇETİNKAYA  
Harita Mühendisi

1:1000

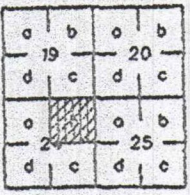
Harita Mühendisi  
Harita Mühendisi  
Harita Yüksek Mühendisi  
Harita Yüksek Mühendisi

SELİM SAYDAN  
DİLEK AYDIN  
EŞREF AKIŞ  
HAKAN İLHAN

KONTROL  
HALİHAZIR HARİTA ŞEFİ  
İSMAIL SEYREK  
Harita Mühendisi

PROJE YÖNETİCİSİ  
HARİTA ŞUBE MÜDÜRÜ V.  
SERPİL OKUR  
Harita Yüksek Mühendisi

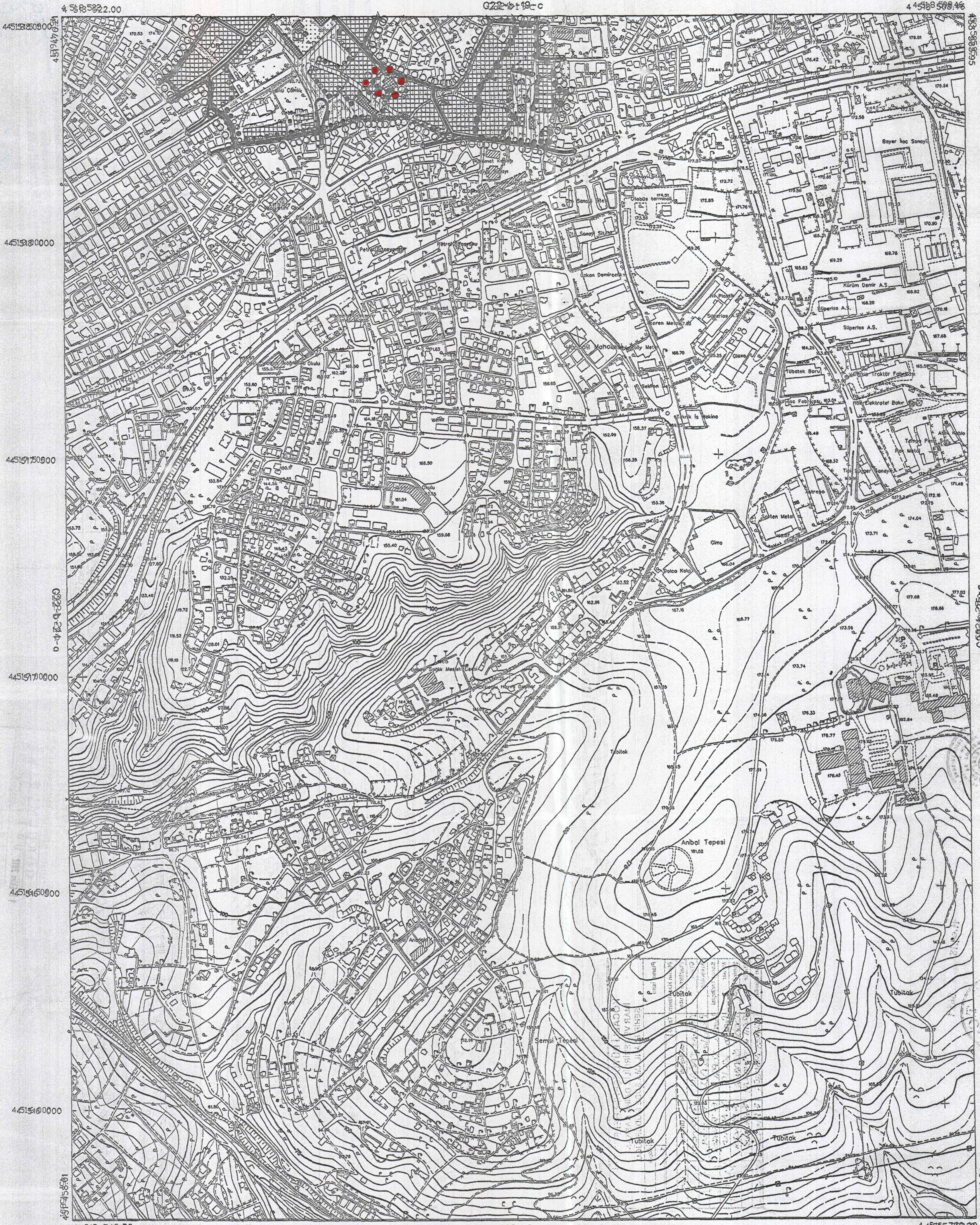




# KOCAELİ G22-b-24-b

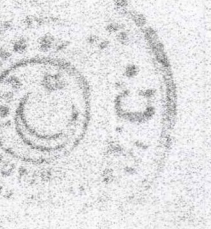
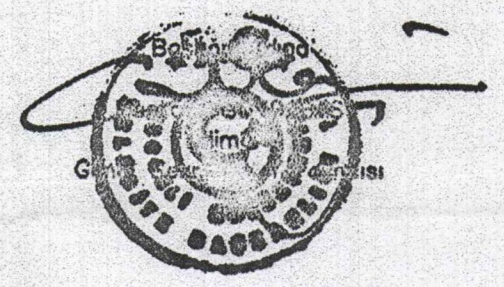
G22-b-24-b

ONAYLI PLAN



**ONAY**  
Kocaeli Büyükşehir Belediyesi  
Tarafından Fotogrametrik Yöntemle  
Yapılan Kocaeli İline Ait 1:5000  
Öçekli Sayısal Halihazır Harito 3194  
Sayılı İmar Kanununun 7/a Maddesine  
Göre İncelendi ve Onandı.

15.08/2006



Yüksek Mühür  
Kocaeli Büyükşehir Belediyesi  
Harita Kadastro Müdürlüğü  
Sayı: 3194/2006  
Tarih: 15.08.2006

KOCAELİ - G22-b-24-b

G22-b-24-c  
1:5000

Haziran 2005 Tarihli Hava Fotoğraflarından Üretilmiştir.  
Yapma Firma : ANA-KENT Planlama Şehircilik Harita  
Mimarlık İnşaat Sanayi Ticaret Ltd Şti.

**KONTROL**  
İsmail SEYREK  
Harita Mühendisi  
Halihazır Harita Sefi  
Serkan ONUR  
Harita Yüksek Mühendisi  
Harita Kadastro Müdür Vekili

Proje Mühendisi  
Hasan Tansel SÜDÖR  
Proje Müdürü  
Necati ÖLÇÜCÜOĞLU