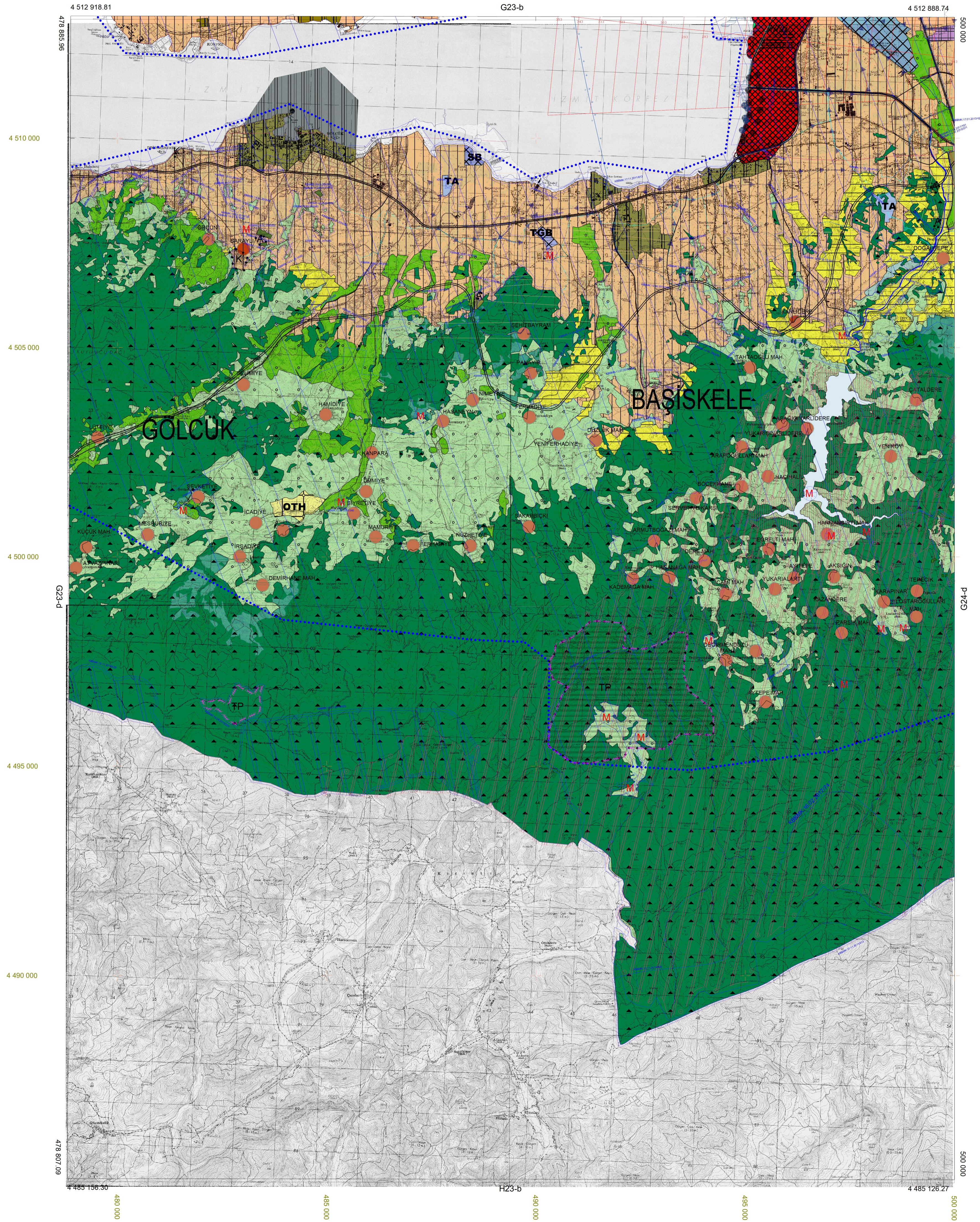


G23-c

G23-b

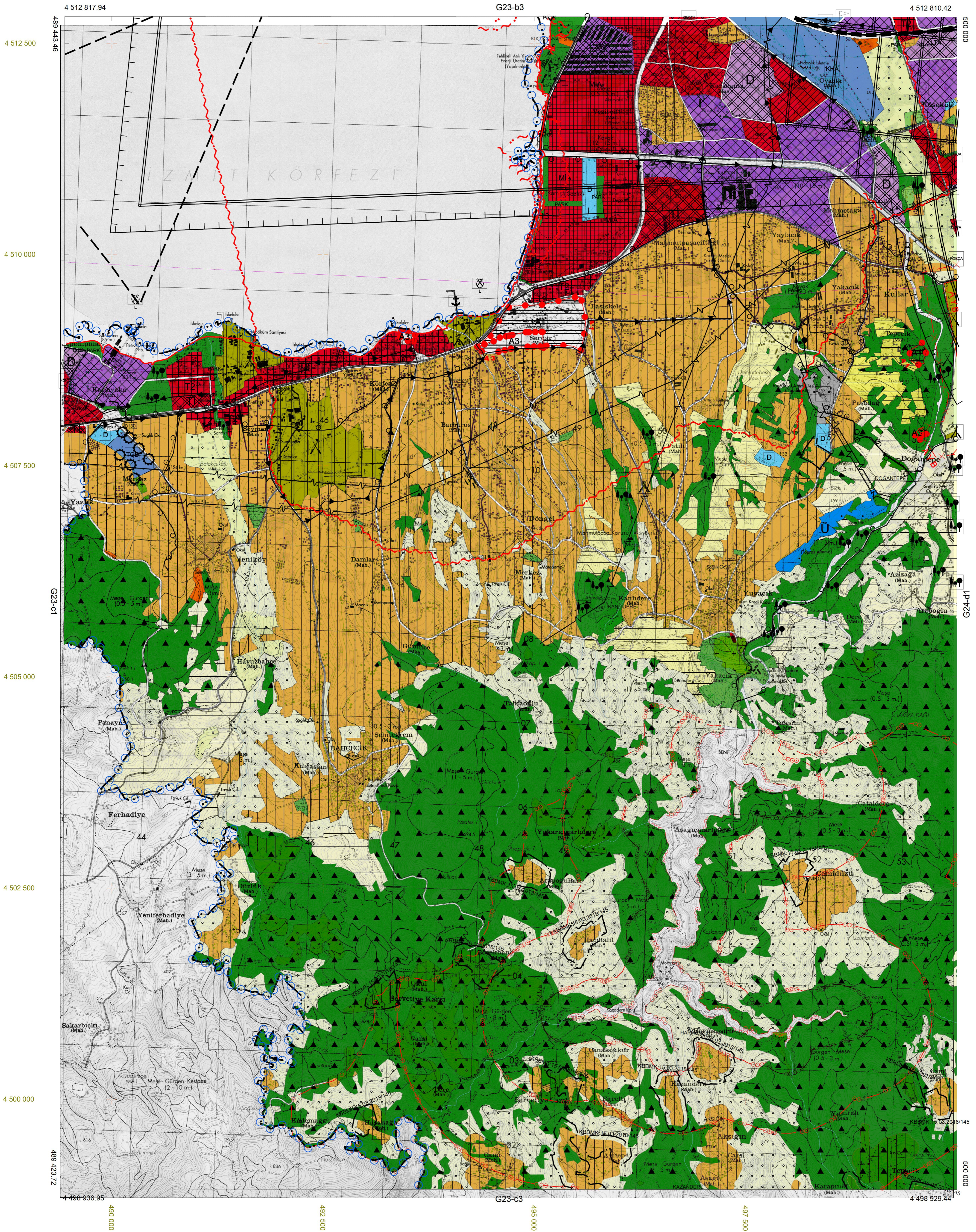


1/50000

G23-c

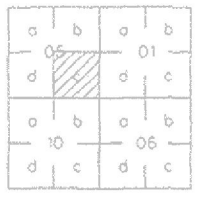
G23-c2

G23-b3



1/25000

-G23-c2

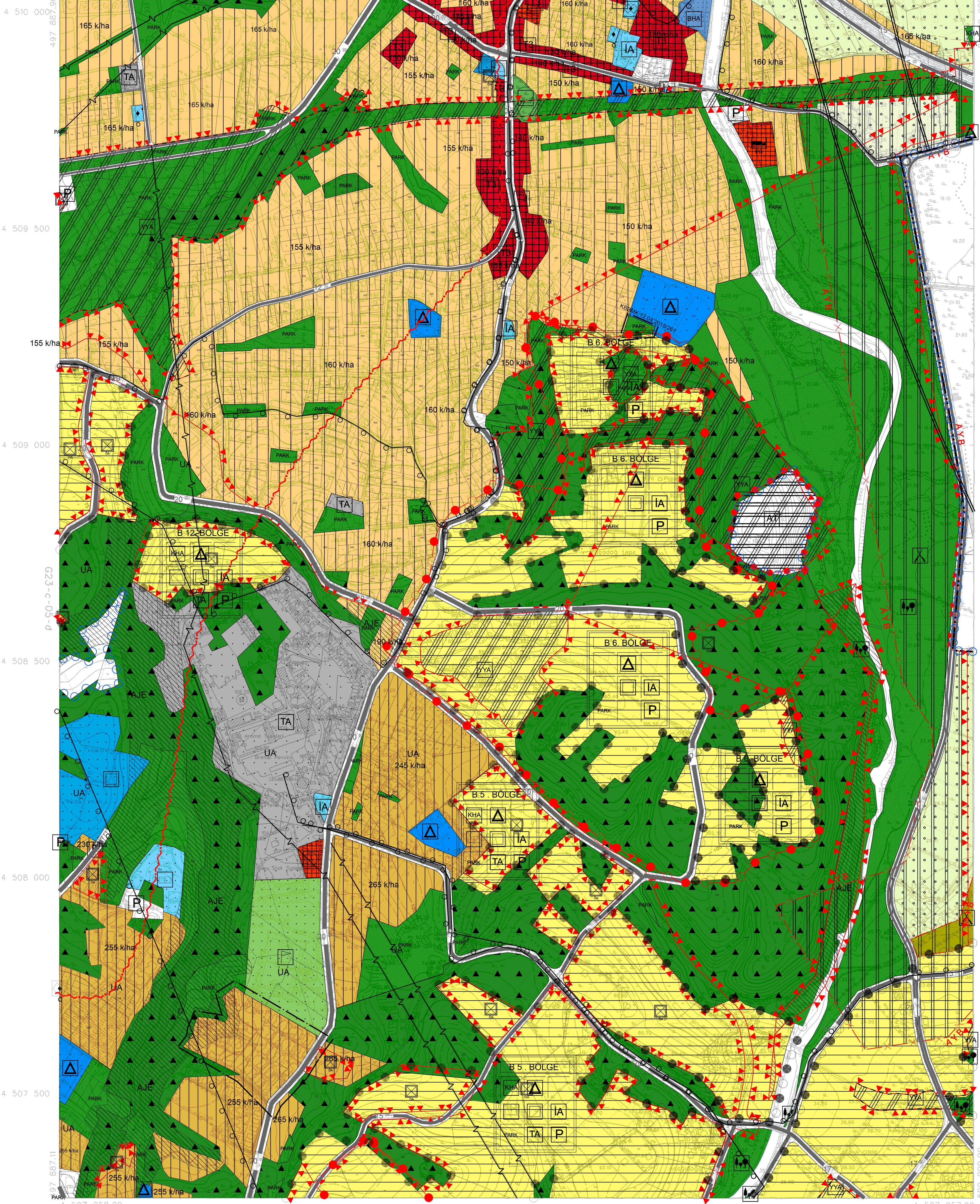


KOCAELİ G23-c-05-c

G23-c-05-b

4 510 034.20

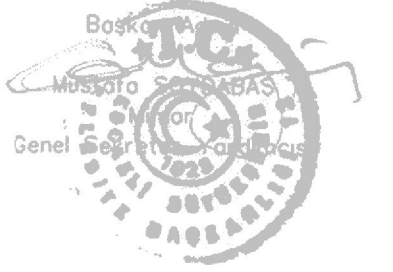
4 510 000.90



ONAY

Kocaeli Büyükşehir Belediyesi
Tarafından Fotogrametrik Yöntemle
Yapılan Kocaeli İline Ait 1:5000
Ölçekli Sayısal Halihazır Harita 3194
Sayılı İmar Konununun 7/a Maddesine
Göre İncelendi ve Onandı.

15.08/2006



G23-c-05-d

G24-d-01-d

4 509 500

4 509 000

4 508 500

4 508 000

4 507 500

4 507 000

4 506 500

4 506 000

4 505 500

4 505 000

4 504 500

4 504 000

4 503 500

4 503 000

4 502 500

4 502 000

4 501 500

4 501 000

4 500 500

4 500 000

G23-c-10-b

1:5000

Haziran 2005 Tarihli Hava Fotoğraflarından Üretilmiştir.

Yapımcı Firma : ANA-KENT Planlama Şehircilik Harita
Mimarlık İnşaat Sanayi Ticaret Ltd Şti.

Proje Mühendisi
Hasan Tansel SÜDÖR

Proje Müdürlüğü
Necati ÖLCÜCÜOĞLU

KONTROL

İsmail SEYREK
Harita Mühendisi
Halihazır Harita Şefi

Serkan ONUR
Harita Yüksek Mühendisi
Harita Kadastro Müdür Vekili

KOCAELİ - G23-c-05-c