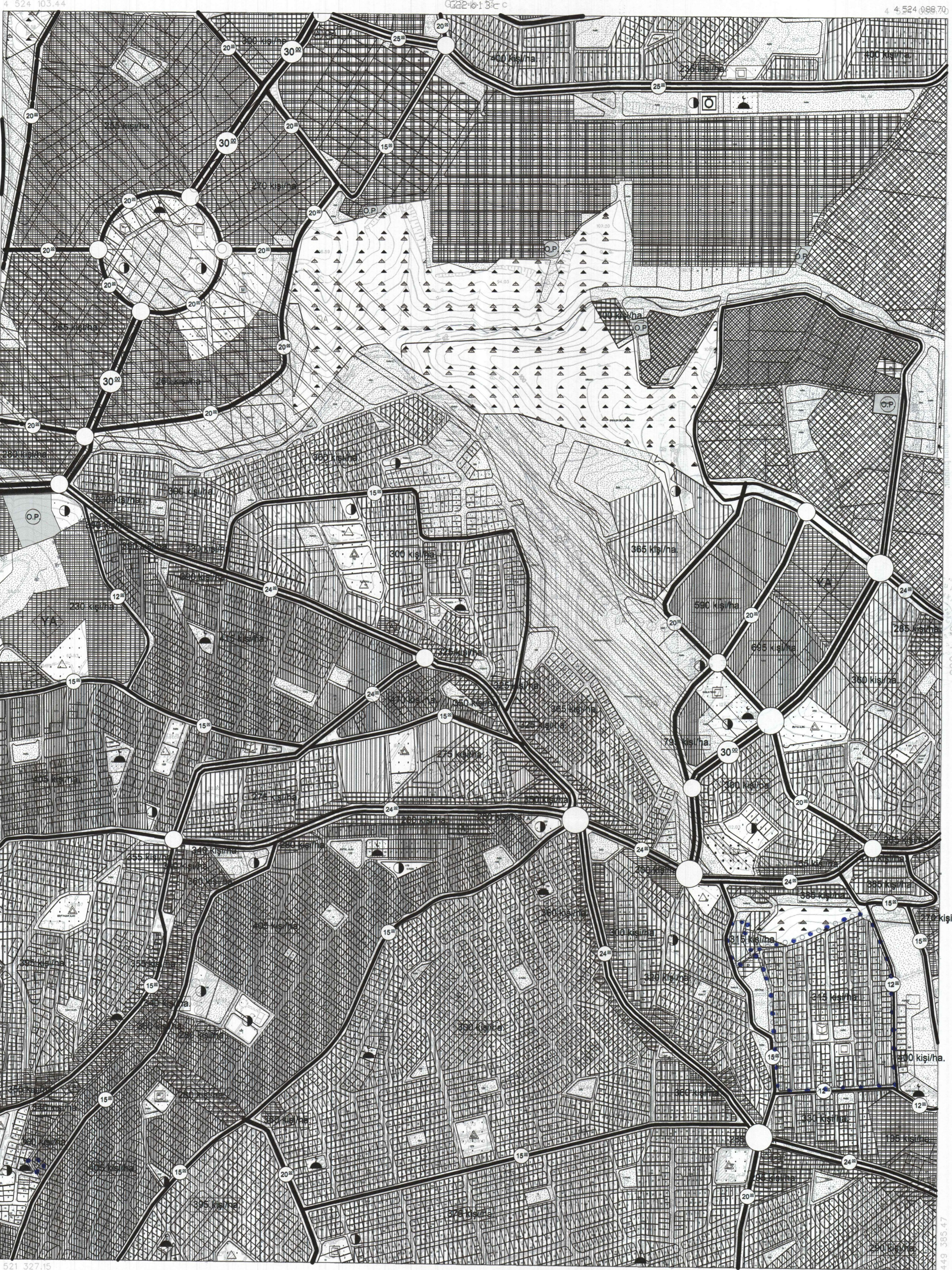
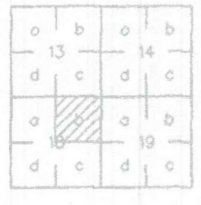


KOCAELİ
G22-b-18-b

ONAYLI PLAN



ONAY

Kocaeli Büyükşehir Belediyesi
Tarafından Fotogrametrik Yöntemle
Yapılan Kocaeli İline Ait 1:5000
Öçekli Sayısal Halihazır Harita 3194
Sayılı İmar Kanununun 7/a Maddesine
Göre İncelendi ve Onandı.

15.08.2008



Genel

İmarat

G22-b-18-b

kışı/ha.

kişi/ha.

kişi/ha.

KOCAELİ - G22-b-18-b

1:5000

Haziran 2005 Tarihi Hava Fotoğraflarından Üretilmiştir.

Yapımcı Firma : ANA-KENT Planlama Şehircilik Harita
Mimarlık İnşaat Sanayi Ticaret Ltd Şti.

Proje Mühendisi
Hasan Tansel SÜDOR

Proje Müdürü
Necati ÖLCÜCÜOĞLU

İsmail SEYREK
İsmail SEYREK
Harita Mühendisi
Halihazır Harita Seki

KONTROL

Serkan ONUR
Serkan ONUR
Harita Yüksek Mühendisi
Harita Kadastro Müdür Vekili

KOCAELİ
G22-b-18-a

4 524 118.79

G22-b-13-d

4 524 103.44

4 524 000

4 523 500

4 523 000

4 522 500

4 522 000

4 521 500

445 167.57

4 521 342.49

445 500

446 000

446 500

000 474

4 521 327.15

447 296.32

ONAY

Kocaeli Büyükşehir Belediyesi
Taraflardan Fotogrametrik Yöntemle
Yapılan Kocaeli İline Ait 1:5000
Ölçekli Sosyal Halihazır Harita 3194
Sayılı İmar Kanununun 7/a Maddesine
Göre İncelendi ve Onandı.

15.08/2006



Genel

İmaratın yapıldığı alanın planını bina ve
inşaatın her türlü işlemlerini ve diğer işlemleri
Kocaeli Büyükşehir Belediyesi İmar Şube Müdürlüğü
tarafından onaylanmıştır.

M. Seyrek ÖZAK



G22-b-17-b

G22-b-18-b

G22-b-19-b

G22-b-20-b

G22-b-21-b

G22-b-22-b

G22-b-23-b

G22-b-24-b

G22-b-25-b

G22-b-26-b

G22-b-27-b

G22-b-28-b

G22-b-29-b

G22-b-30-b

G22-b-31-b

G22-b-32-b

G22-b-33-b

G22-b-34-b

G22-b-35-b

G22-b-36-b

G22-b-37-b

G22-b-38-b

G22-b-39-b

G22-b-40-b

G22-b-41-b

G22-b-42-b

G22-b-43-b

G22-b-44-b

G22-b-45-b

G22-b-46-b

G22-b-47-b

G22-b-48-b

G22-b-49-b

G22-b-50-b

G22-b-51-b

G22-b-52-b

G22-b-53-b

G22-b-54-b

G22-b-55-b

G22-b-56-b

G22-b-57-b

G22-b-58-b

G22-b-59-b

G22-b-60-b

G22-b-61-b

G22-b-62-b

G22-b-63-b

G22-b-64-b

G22-b-65-b

G22-b-66-b

G22-b-67-b

G22-b-68-b

G22-b-69-b

G22-b-70-b

G22-b-71-b

G22-b-72-b

G22-b-73-b

G22-b-74-b

G22-b-75-b

G22-b-76-b

G22-b-77-b

G22-b-78-b

G22-b-79-b

G22-b-80-b

G22-b-81-b

G22-b-82-b

G22-b-83-b

G22-b-84-b

G22-b-85-b

G22-b-86-b

G22-b-87-b

G22-b-88-b

G22-b-89-b

G22-b-90-b

G22-b-91-b

G22-b-92-b

G22-b-93-b

G22-b-94-b

G22-b-95-b

G22-b-96-b

G22-b-97-b

G22-b-98-b

G22-b-99-b

G22-b-100-b

G22-b-18-d

1:5000

Haziran 2005 Tarihli Hava Fotoğraflarından Üretilmiştir.

Yapımcı Firma : ANA-KENT Planlama Şehircilik Harita
Mimarlık İnşaat Sanayi Ticaret Ltd. Sti.Proje Mühendisi
Hayran Tanel SUDORProje Müdürü
Necati BİÇERLİOĞLU

KONTROL

İsmail SEYREK
Harita Mühendisi
Halihazır Harite ŞefiSerkan ONUR
Harita Yüksek Mühendisi
Harita Kadastro Müdür Vekili

a	b	a	b
d	c	d	c
a	b	a	b
d	c	d	c

KOCAELİ G22-b-18-d

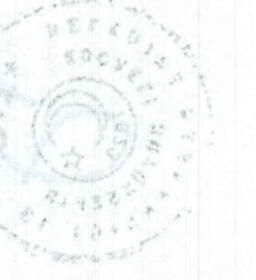
ONAYLI PLAN

G22-b-18-a



ONAY
Kocaeli Büyükşehir Belediyesi
Tarafından Fotogrametrik Yöntemle
Yapılan Kocaeli İline Ait 1:5000
Ölçekli Sayısal Halihazır Harita 3194
Sayılı İmar Kanununun 7/a Maddesine
Göre İncelendi ve Onandı.

15.08/2006



1:5000

Haziran 2005 Tarihli Hava Fotoğraflarından Üretmiştir.
Yapma Firma : ANA-KENT Planlama Şehircilik Harita
Mimarlık İnşaat Sanayi Ticaret Ltd Şti.

Proje Mühendisi
Hasan Tansel SÜDÖR
Proje Müdürü
Necati ÖZCÜOĞLU

KONTROL
İsmail SEYREK
Harita Mühendisi
Halihazır Harita Şefi
Serkan ONUR
Harita Yüksek Mühendisi
Harita Kadastro Müdür Vekili

KOCAELİ - G22-b-18-d