

KOCAELI
G23-b-23-c

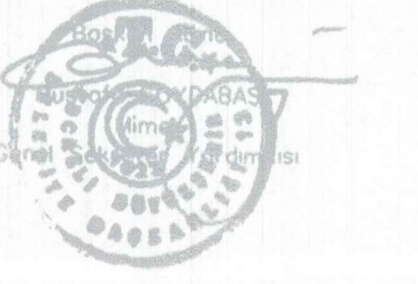
G23-b-23-b

ONAYLI PLAN

ONAY

Kocaeli Büyükşehir Belediyesi
Tarafından Fotogrametrik Yöntemle
Yapılan Kocaeli İline Altı 1:5000
Öçekli Sayısal Halihazır Harita 3194
Sayılı İmar Kanununun 77'e Maddesine
Göre İncelenmiş ve Onaydır.

15.08.2006



Haritanın esasını oluşturan fotoğrafların
tutarlı ve doğru olduğunu tasdik ederim.
Harita Mühendisi
İsmail SEYREK

Haritanın esasını oluşturan fotoğrafların
tutarlı ve doğru olduğunu tasdik ederim.
Harita Yüksek Mühendisi
Serkan ONUR



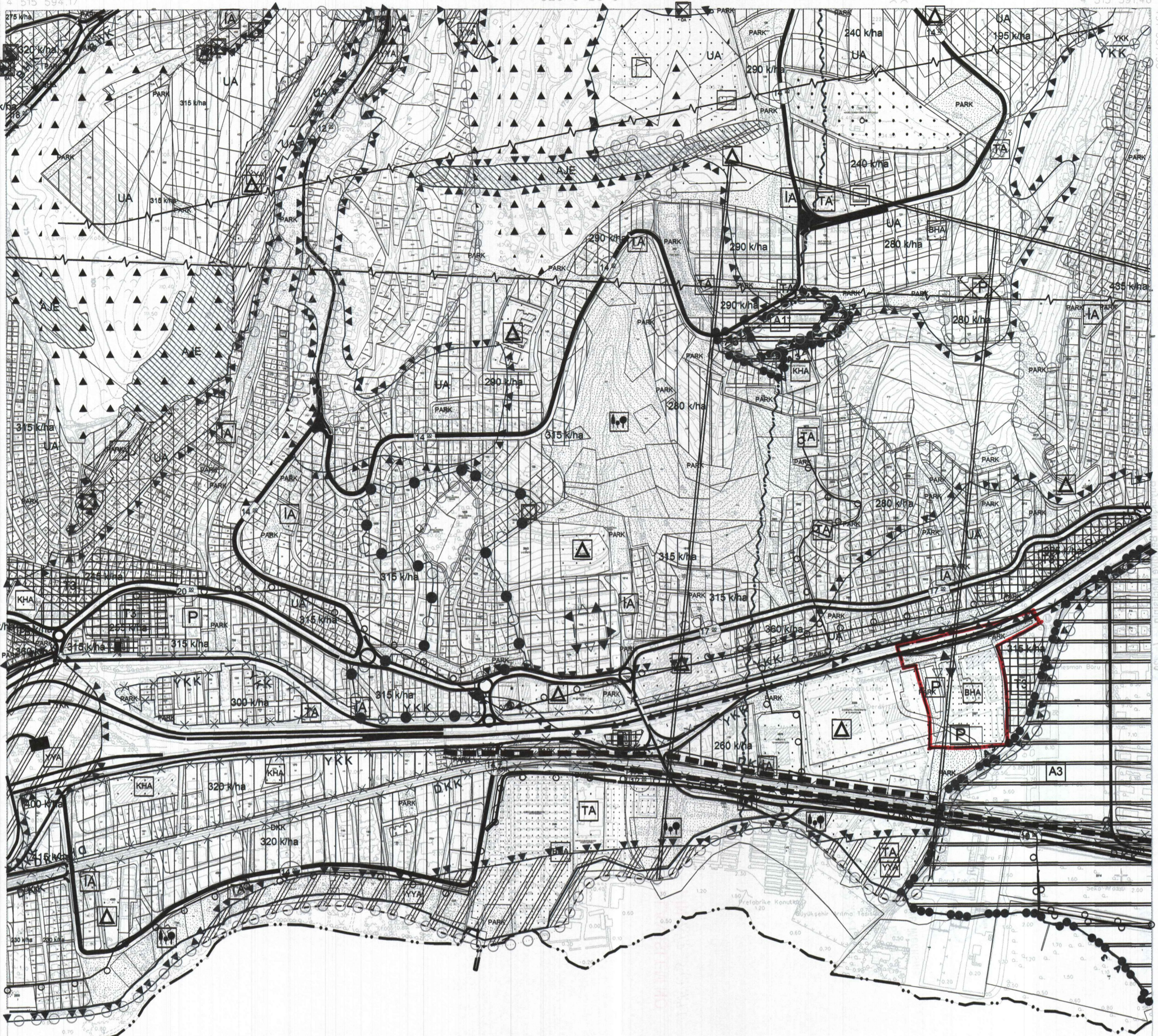
Haritanın esasını oluşturan fotoğrafların
tutarlı ve doğru olduğunu tasdik ederim.
Harita Mühendisi
İsmail SEYREK

Haritanın esasını oluşturan fotoğrafların
tutarlı ve doğru olduğunu tasdik ederim.
Harita Yüksek Mühendisi
Serkan ONUR

Haritanın esasını oluşturan fotoğrafların
tutarlı ve doğru olduğunu tasdik ederim.
Harita Mühendisi
İsmail SEYREK

Haritanın esasını oluşturan fotoğrafların
tutarlı ve doğru olduğunu tasdik ederim.
Harita Yüksek Mühendisi
Serkan ONUR

Haritanın esasını oluşturan fotoğrafların
tutarlı ve doğru olduğunu tasdik ederim.
Harita Mühendisi
İsmail SEYREK



G23-c-03-b

1:5000

Haziran 2005 Tarihli Hava Fotoğraflarından Üretimiştir.
Yapımcı Firma : ANA-KENT Planlama Şehircilik Harita
Mimarlık İnşaat Sanayi Ticaret Ltd Sti.

Proje Mühendisi
Hasan Temel SÜDÖR

Proje Müdürü
Necati ÖLÇÜCÜOĞLU

KONTROL

İsmail SEYREK
Harita Mühendisi
Halihazır Harita Şefi

Serkan ONUR
Harita Yüksek Mühendisi
Harita Kadastro Müdür Vekili

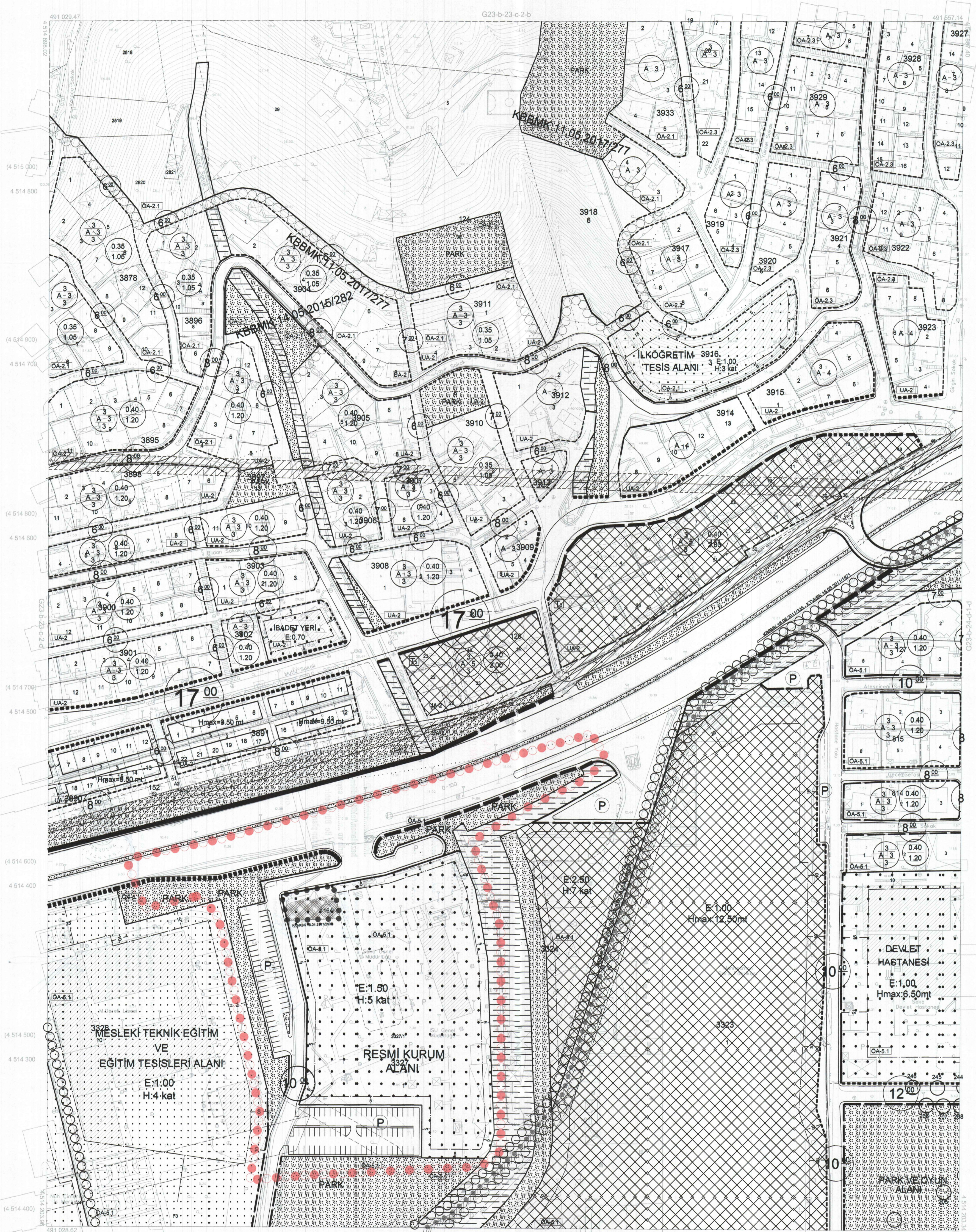
KOCAELİ - G23-b-23-c

İZMİT İLÇESİ (Saraybahçe Beldesi)

KOCAELİ

G23-b-23-c-2-c

ONAYLI PLAN



Kocaeli Büyükşehir Belediyesi tarafından Fotogrametrik yöntemle yapılmış Kocaeli iline ait 1/1000 ölçekli sayısal Halihazır Harita 3194 sayılı İmar Kanununun 7/a maddesine göre incelenmiş ve onaylıdır.
17-06-2011



İZMİT İLÇESİ (Saraybahçe Beldesi) G23-b-23-c-2-c

KOCAELİ

1:1000

Koordinatlar ve pafta bölünmesi en son güncellenmiş TUTGA'ya bağlı 2005.0 epeğünde, GRS80 elipsoidi ve Transversal Mercator (TM) izdüşümünde düzenlenmiştir.

Ağustos 2010 tarihinde çekilen renkli hava fotoğraflarından üretilmiştir. Yapılar saçak çizgileriyle gösterilmiştir.

Yüklenici Firma : KUTLUBEY HARİTA A.Ş.
ÇETİNKAYA İMAR A.Ş.
(Ortak Girişim)

PROJE YÖNETİCİSİ

ALTAN ÇETİNKAYA

Harita Mühendisi

Harita Mühendisi

SELİM SAYDAN

Harita Mühendisi

Harita Yüksek Mühendisi

Harita Yüksek Mühendisi

KONTROL

DİLEK AYDIN

Harita Yüksek Mühendisi

Harita Yüksek Mühendisi

HAKAN İLHAN

HALİHAZIR HARİTA ŞEFİ

İSMAIL SEYREK

Harita Yüksek Mühendisi

Harita Yüksek Mühendisi

Harita Yüksek Mühendisi

PROJE YÖNETİCİSİ

HARİTA ŞUBE MÜDÜRÜ V.

SERKAN ÖZLÜ

Harita Yüksek Mühendisi

Harita Yüksek Mühendisi