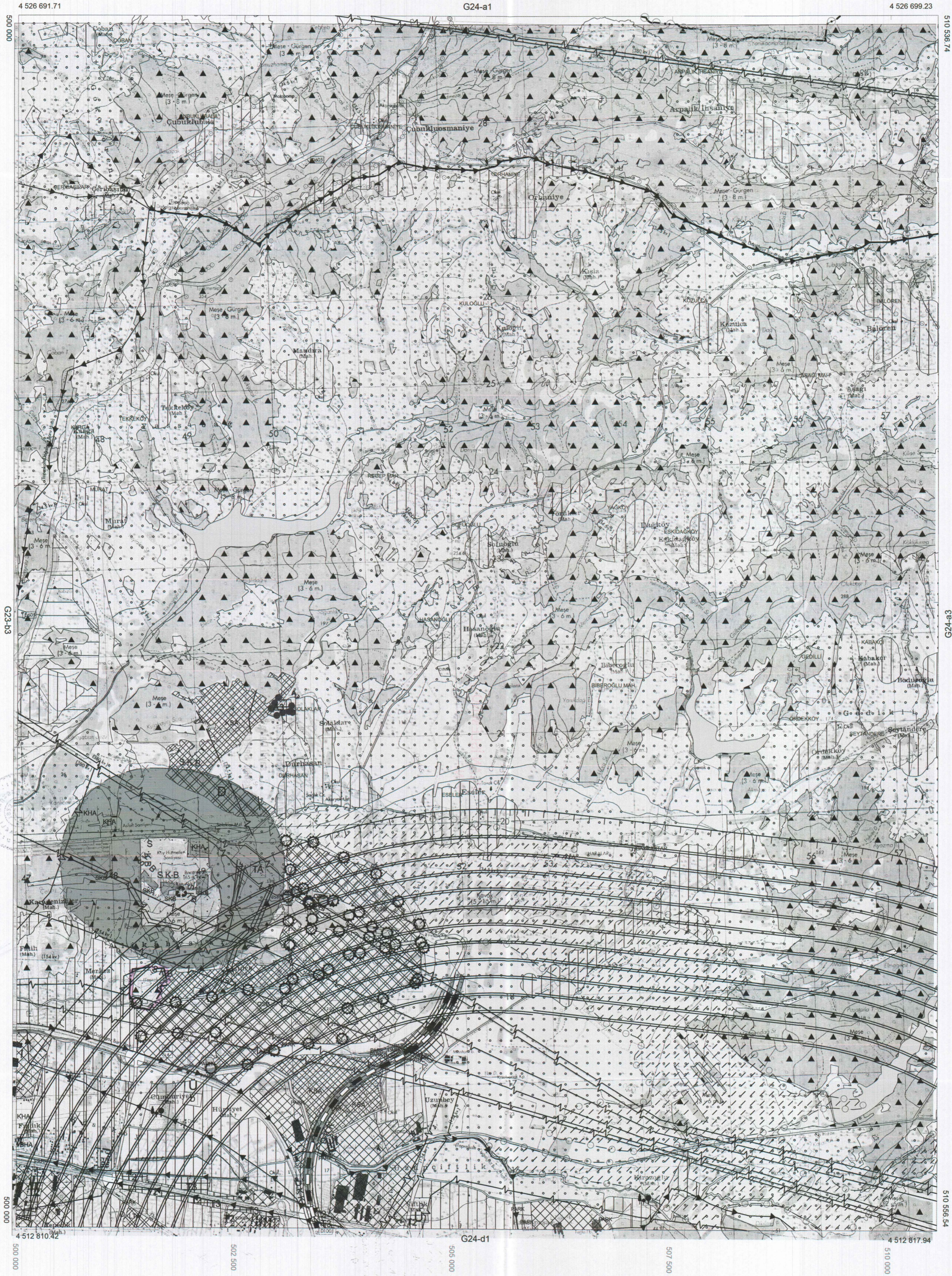


KOCAELİ-İZMİT
(İZMT)
G24-a4

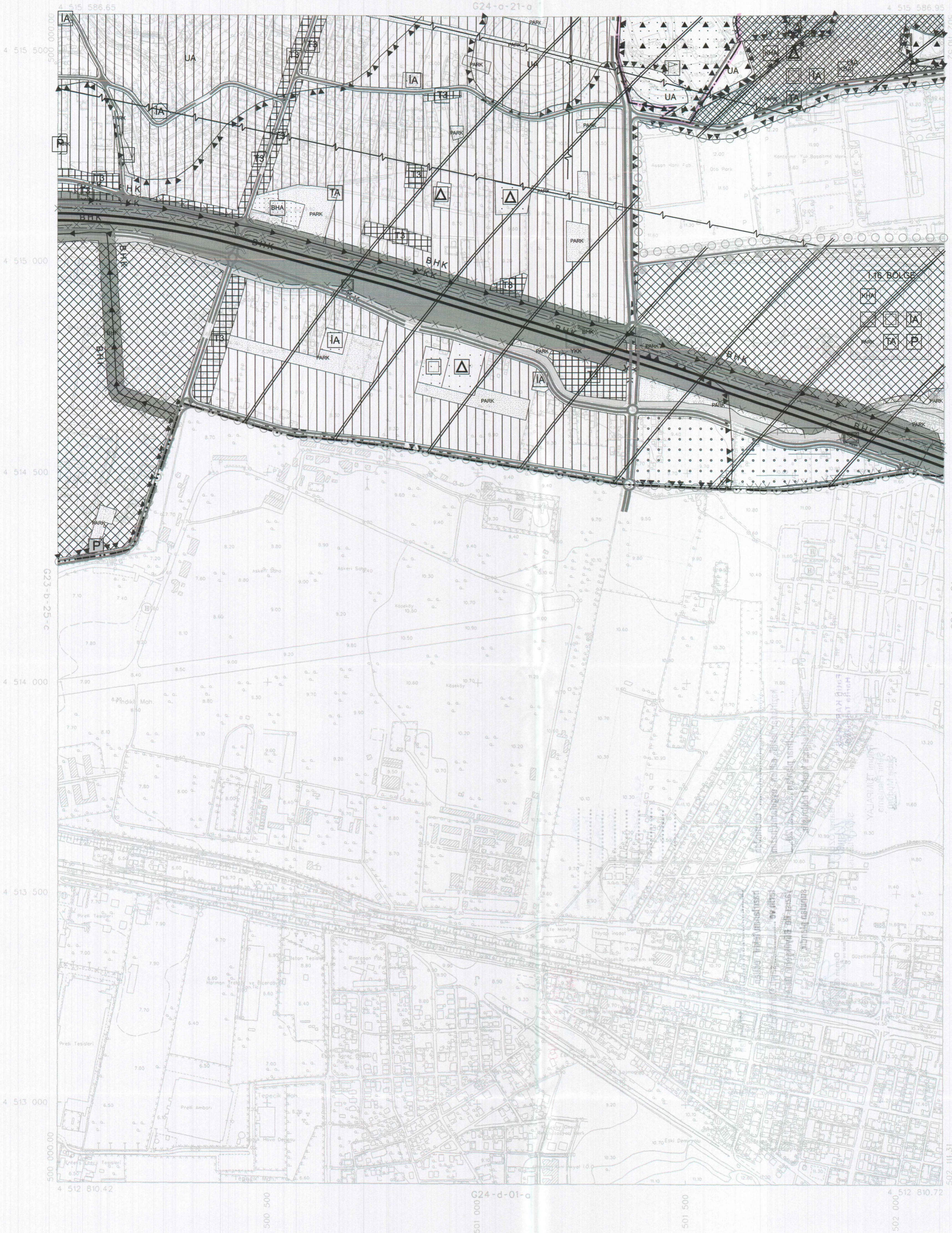


1/25000

KOCAELİ-İZMİT-G24-a4
(İZMT)

KOCAELİ
G24-a-21-d

G24-a-21-a



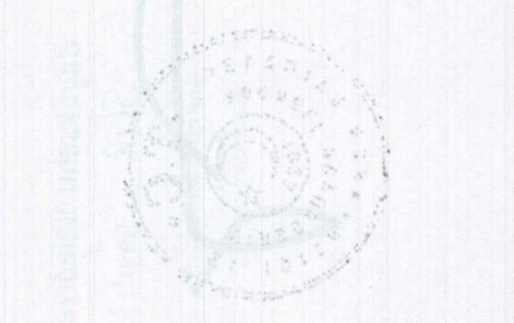
ONAY
Kocaeli Büyükşehir Belediyesi
Tarafından Fotogrametrik Yöntemle
Yapılan Kocaeli İne Altı 1:5000
Öçekli Sayısal Halihazır Harita 3194
Soyut İmar Kanununun 7/a Maddesine
Göre İncelendi ve Onandı.

15.08.2006



G24-a-21-c

Yapılan tüm işlemler, projeye ilişkin bütün
işlemler ve
Kocaeli Büyükşehir Belediyesi
Tarafından Fotogrametrik Yöntemle
Yapılan Kocaeli İne Altı 1:5000
Öçekli Sayısal Halihazır Harita 3194
Soyut İmar Kanununun 7/a Maddesine
Göre İncelendi ve Onandı.



.....
.....
.....

KOCAELİ - G24-a-21-d

Haziran 2005 Tarihli Hava Fotoğraflarından Üretilmiştir.
Yapımcı Firma : ANA-KENT Planlama Şirketlik Harita
Mimarlık İnşaat Sanayi Ticaret Ltd Şti.

Proje Mühendisi : Hesun İhsan SUDOR
Proje Müdürü : Necati ÖLÇÜCÜOĞLU

1:5000

KONTROL
İsmail SEYREK
Harita Mühendisi
Halihazır Harita Şefi
Serkan ONUR
Harita Yüksek Mühendisi
Harita Kadastre Müdür Vekili

KOCAELİ
G24-a-21-a

G24-a-16-d

ONAY

Kocaeli Büyükşehir Belediyesi
Tarafından Fotogrametrik Yöntemle
Yapılan Kocaeli İline Ait 1:5000
Ölçekli Sayısal Halihazır Harita 394
Soyak İmar Kanununun 7/a Maddesine
Göre İncelendi ve Onandı.

15.08/2006



1:5000

Haziran 2005 Tarihli Hava Fotoğraflarından Üretilmiştir.

Yapımcı Firma : ANA-KENT Planlama Şehirlik Harita
Mimarlık İnşaat Sanayi Ticaret Ltd. Şti.

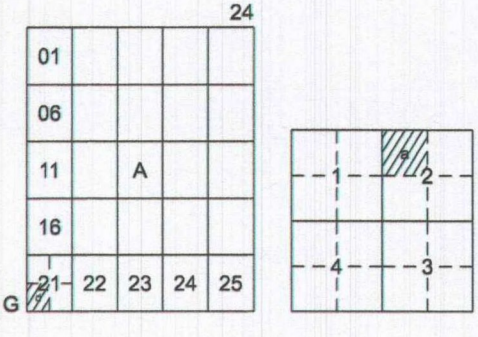
Proje Mühendisi
Hasan Tanışel SUDUR

Proje Müdürü
Necati ÖLÇÜCÜOĞLU

KONTROL
İsmail SEYREK
Harita Mühendisi
Halihazır Harita Şefi

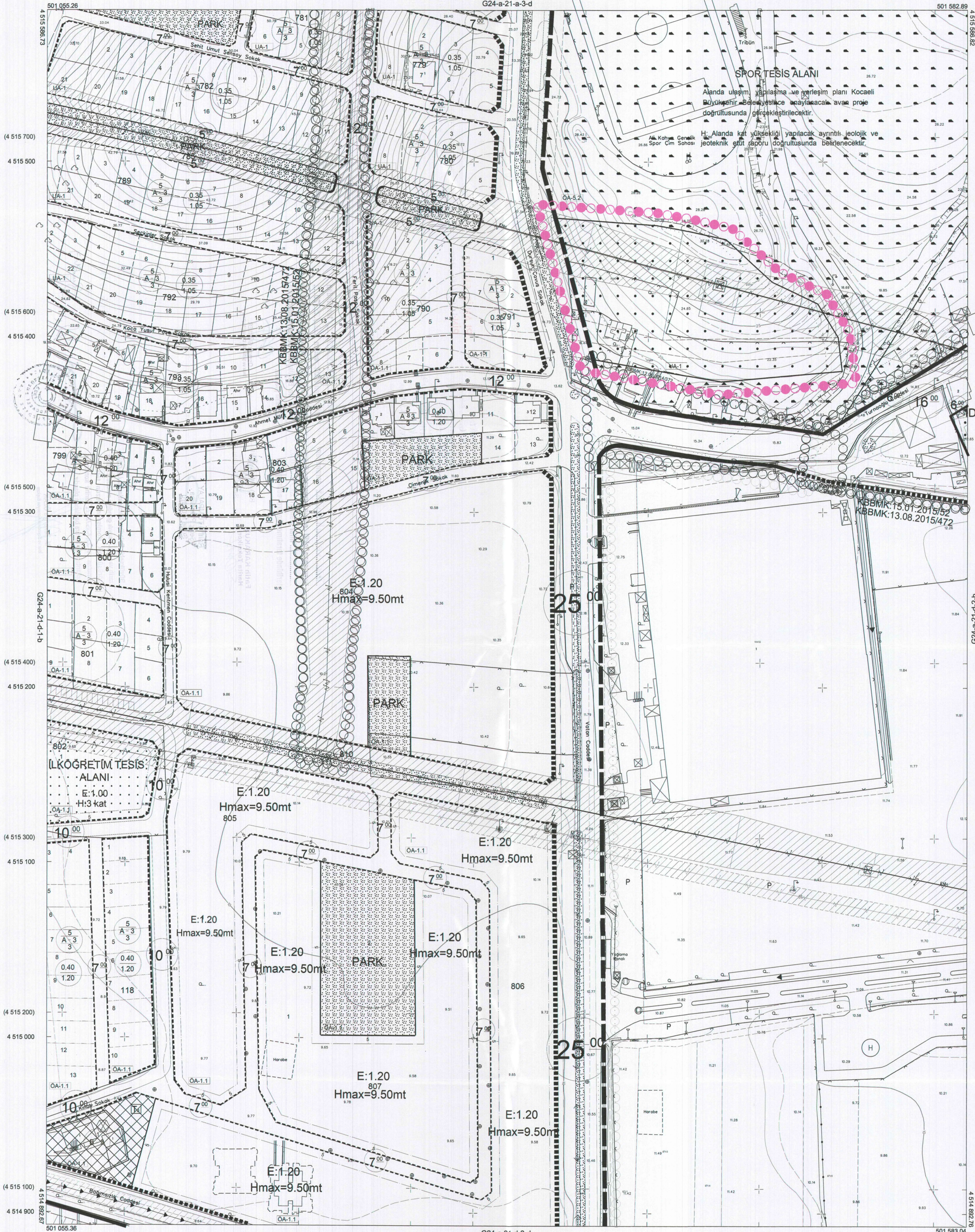
Serkan ONUR
Harita Yüksek Mühendisi
Harita Kadastro Müdür Vekili

KOCAELİ - G24-a-21-a



İZMİT İLÇESİ (Alikahya Beldesi)
KOCAELİ
G24-a-21-d-2-a

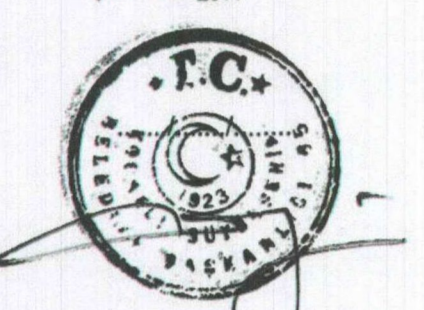
G24-a-21-a-3-d



SPOR TESİS ALANI
Alanda ulaşım, yapılaşma ve yerleşim planı Kocaeli Büyükşehir Belediyesiince yapılacak avak proje doğrultusunda gerçekleştirilecektir.
H: Alanda kat yüksekliği yapılacak ayrıntılı jeolojik ve jeoteknik etüt raporu doğrultusunda belirlenecektir.

Kocaeli Büyükşehir Belediyesi tarafından Fotogrametrik yöntemle yaptırılan Kocaeli iline ait 1/1000 ölçekli sayısal Halihazır Harita 3194 sayılı İmar Kanununun 7/a maddesine göre incelendi ve onandı.

17-06-2011



Başkan Adına
GÖKMEK MENOĞ
İmar ve Şehircilik Dairesi Başkanı

DARI TESİS

KBBMK:13.01.2015/52
KBBMK:13.08.2015/472

E:1.20
Hmax=9.50mt

E:1.20
Hmax=9.50mt

E:1.20
Hmax=9.50mt

E:1.20
Hmax=9.50mt

E:1.20
Hmax=9.50mt

E:1.20
Hmax=9.50mt

E:1.20
Hmax=9.50mt

E:1.20
Hmax=9.50mt

E:1.20
Hmax=9.50mt

1:1000

Koordinatlar ve pafta bölümlenmesi en son güncellenmiş TUTGA'ya bağlı 2005.0 epogunda, GRS80 ellipsoidi ve Transversal Mercator (TM) izdöğümünde düzenlenmiştir.

Ağustos 2010 tarihinde çekilen renkli hava fotoğraflarından üretilmiştir.Yapılar saçak çizgileriyle gösterilmiştir.

Yüklenici Firma : KUTLUBEY HARİTA A.Ş.
ÇETINKAYA İMAR A.Ş.
(Ortak Girişim)

PROJE YÖNETİCİSİ

ALTAN ÇETINKAYA
Harita Mühendisi

Harita Mühendisi

SELİM SAYDAN

Harita Mühendisi

KORCAN ERGİN

Harita Mühendisi

DİLEK AYDIN

Harita Yüksek Mühendisi

KONTROL

HALİHAZIR HARİTA ŞEFİ

İSMAIL SEYREK

Harita Mühendisi

HAKAN İLHAN

Harita Mühendisi

PROJE YÖNETİCİSİ

HARİTA ŞUBE MÜDÜRÜ V.

SEYİTAN ÖZAR

Harita Yüksek Mühendisi