

01					
06					
	a	b	c	d	e
16					
G	21	22	23	24	25

KOCAELI
G23-a-12-d
G23-a-12-a

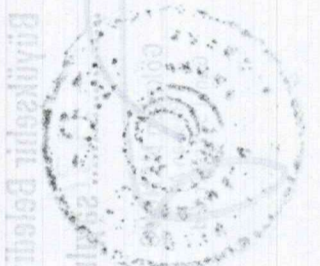


ONAY
Kocaeli Büyükşehir Belediyesi
Tarafından Fotogrametrik Yöntemle
Yapılan Kocaeli İline Ait 1:5000
Ölçekli Sosyal Halihazır Harita 3194
Sayılı İmar Kanununun 7/a Maddesine
Göre İncelenmiş ve Onanmıştır.

15.06/2008



İmaratın yapıldığı yerin bulunduğu
alanın ve ile ilgili konuların
değerlendirilerek Komisyonumuzun tavsiyesi
şu ya için uygun bulunduğu
Etiler'deki Değerlendirme Komisyonu'nun
15.06/2008



İmaratın yapıldığı yerin bulunduğu
alanın ve ile ilgili konuların
değerlendirilerek Komisyonumuzun tavsiyesi
şu ya için uygun bulunduğu
Etiler'deki Değerlendirme Komisyonu'nun
15.06/2008

1/5000

Haziran 2005 Tarihli Hava Fotoğraflarından Üretilmiştir.
Yapımcı Firma : ANA-KENT Planlama Şehirlik Harita
Mimarlık İnşaat Sanayi Ticaret Ltd Şti.

Proje Mühendisi
Hasan Tansel SÜDÖR
Proje Mühendisi
Necati ÖZGÜÇLÜ

KONTROL
İrfan SEYREK
Harita Mühendisi
Halihazır Harita Şefi
Serkan ONUR
Harita Yüksek Mühendisi
Harita Kadastro Müdür Vekili

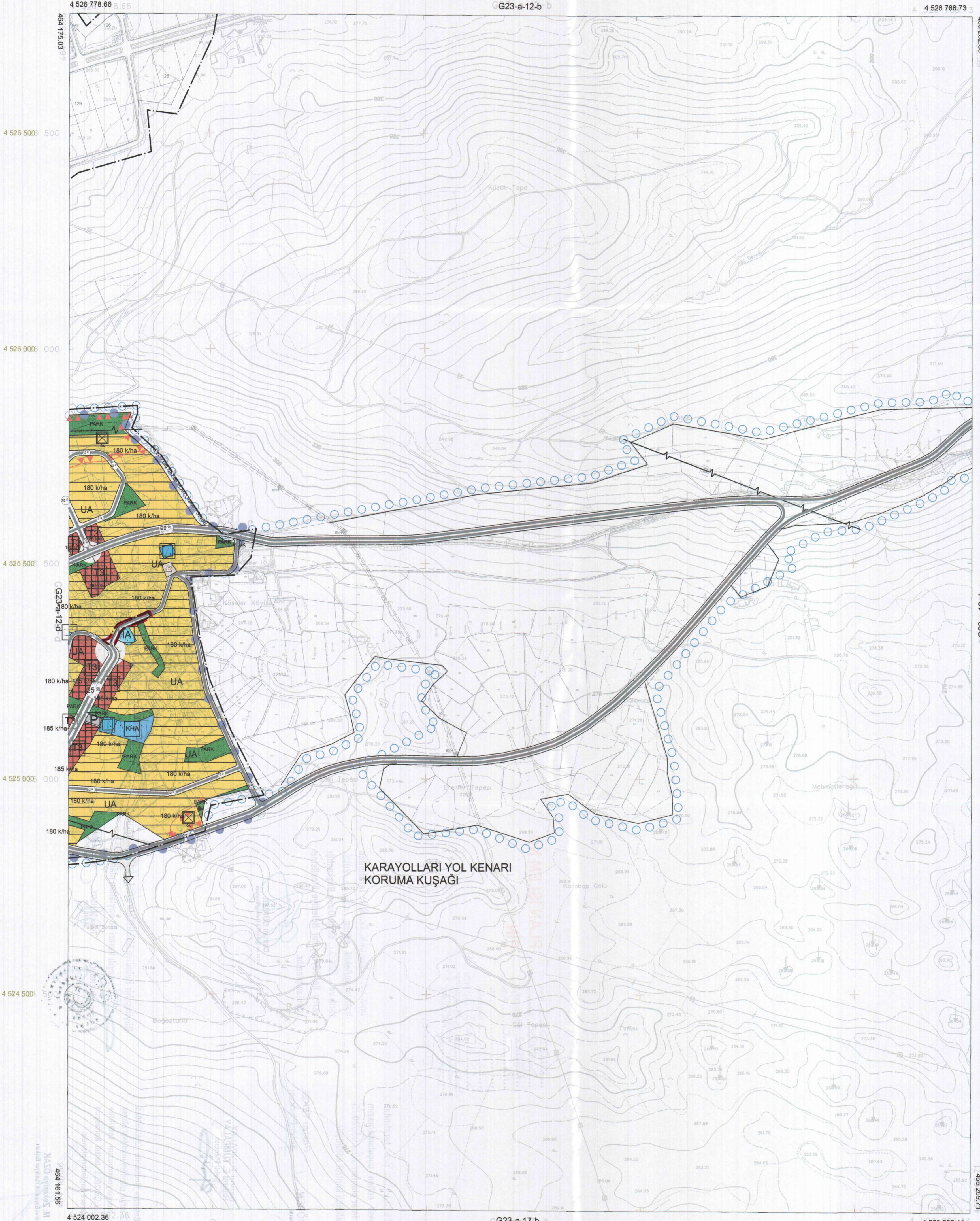
-G23-a-12-d
G23-a-12-d

01	23
06	
b a b	A
e e e	13
16	
G 21 22 23 24 25	

KOCAELI
G23-a-12-c
GG23-a-12-b

ONAY
Kocaeli Büyükşehir Belediyesi
Taraflından Fotogrametrik Yöntemle
Yapılan Kocaeli İline Ait 1:5000
Öçekli Sayısal Halihazır Harita 3194
Sayılı İmar Kanununun 7/a Maddesine
Göre İncelendi ve Onandı.

15.02/2006



KARAYOLLARI YOL KENARI
KORUMA KUŞAĞI

1/5000

Haziran 2005 Tarihli Hava Fotoğraflarından Üretilmiştir.
Yapımcı Firma : ANA-KENT Planlama Şehirlik Harita
Mimarlık İnşaat Sanayi Ticaret Ltd Şti.

Proje Mühendisi
Hasan Tahsin SÜDÜR

Proje Müdürü
Necati ÖZÜMÜSÖZÜ

KONTROL

İsmail SEYREK
Harita Mühendisi
Halihazır Harita Şefi

Serkan ONUR
Harita Yüksek Mühendisi
Harita Kadastro Müdür Vekili

-G23-a-12-c G23-a-12-c