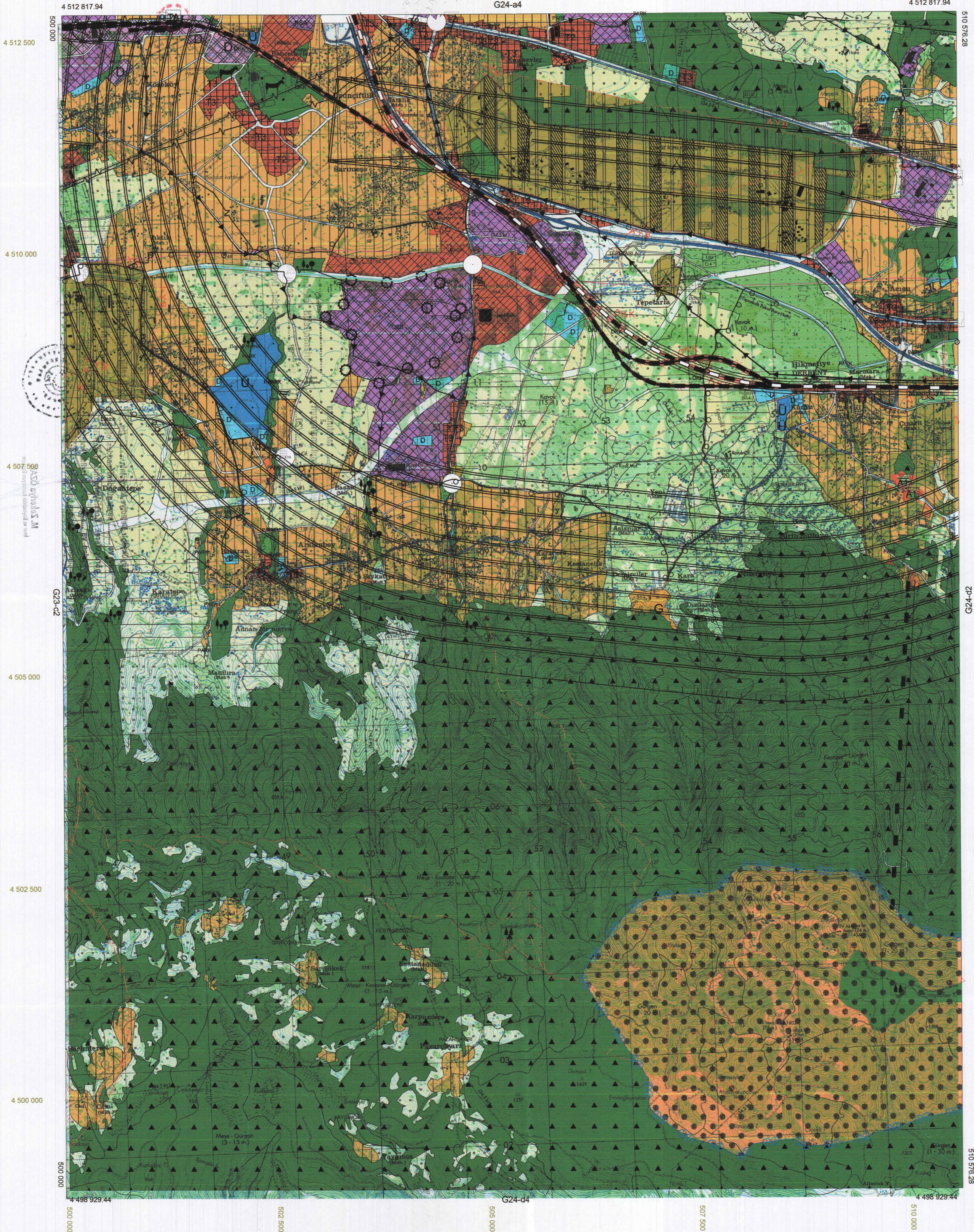


G24-d1

G24-a4



1/25000

-G24-d1

G24-a4

G24-a1



1/25000

11	D			
16				
21	22	23	24	25

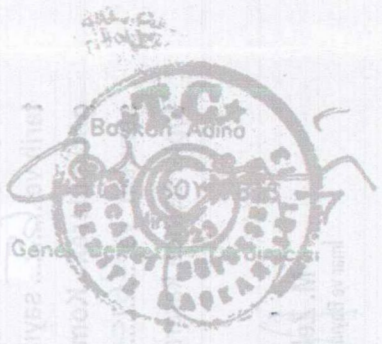
KOCAELİ  
G24-d-01-a

G24-a-21-d-d



ONAY  
Kocaeli Büyükşehir Belediyesi  
Torefinden Fotogrametrik Yöntemle  
Yapılan Kocaeli İline Ait 1:5000  
Ölçekli Sayısal Halihazır Harita 3194  
Sayılı İmar Kanununun 7/e Maddesine  
Göre İncelendi ve Onandı.

15.08.2006



Handwritten signature and date: 15.08.2006

1/5000

Haziran 2005 Tarihli Hava Fotoğraflarından Üretilmiştir.  
Yapımcı Firma : ANA-KENT Planlama Sehirçilik Harita  
Mimarlık İnşaat Sanayi Ticaret Ltd Sti.

Proje Mühendisi: Hasan-Tansel SÜDÜR  
Proje MdB: Necati ÖLÇÜCÜOĞLU

KONTROL  
İsmail SEYREK  
Harita Mühendisi  
Halihazır Harita Şefi  
Serkan ONUR  
Harita Yüksek Mühendisi  
Harita Kadastro Müdür Vekili

-G24-d-01-a G24-d-01-a

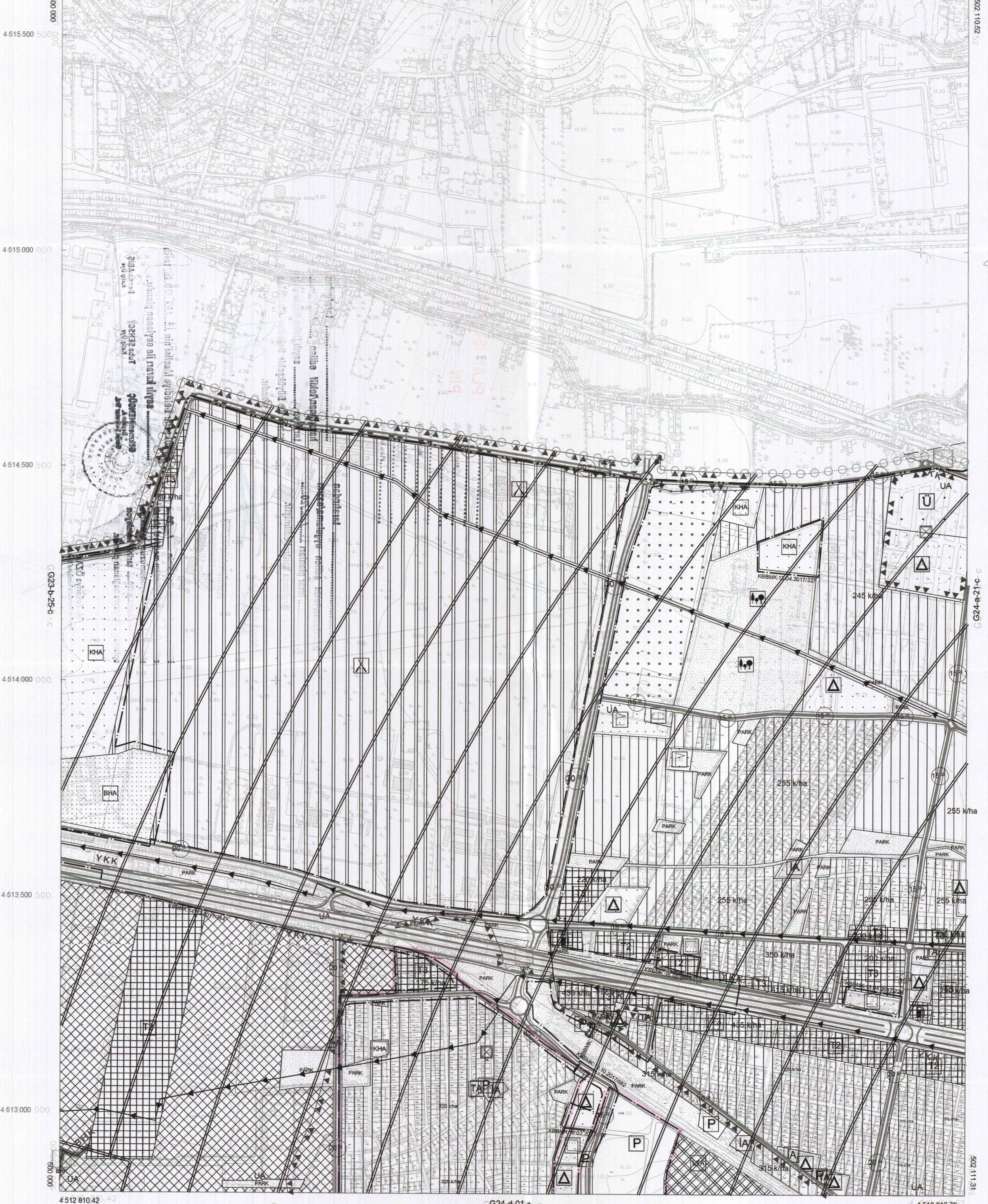
01	
06	
11	A
16	
22	23 24 25

KOCAELİ  
G24-a-21-d

G24-a-21-a

4 515 586.65

4 515 586.95



1/5000

Haziran 2005 Tarihi Hava Fotoğraflarından Üretilmiştir.  
Yapma Firma : ANA-MENT Planlama Şehircilik Harita  
Mimarlık İnşaat Sanayi Ticaret Ltd Şti.

Proje Mühendisi: Hasan Tansel SÜDÖR  
Proje Müdürü: Necati ÖLCÜOĞLU

*(Handwritten signature)*

KONTROL  
İsmail SEYREK  
Harita Mühendisi  
Halihazır Harita Sefi  
Serkan ONUR  
Harita Yüksek Mühendisi  
Harita Kadastro Müdür Vekili

ONAY

Kocaeli Büyükşehir Belediyesi  
Tarafından Fotogrametrik Yöntem  
Yapılan Kocaeli İline Ait 1:50  
Öçekli Sosyal Halihazır Harita 3/  
Sıyılı İmar Kanununun 7/a Maddesi  
Göre İncelendi ve Onandı.

15.08/2005

