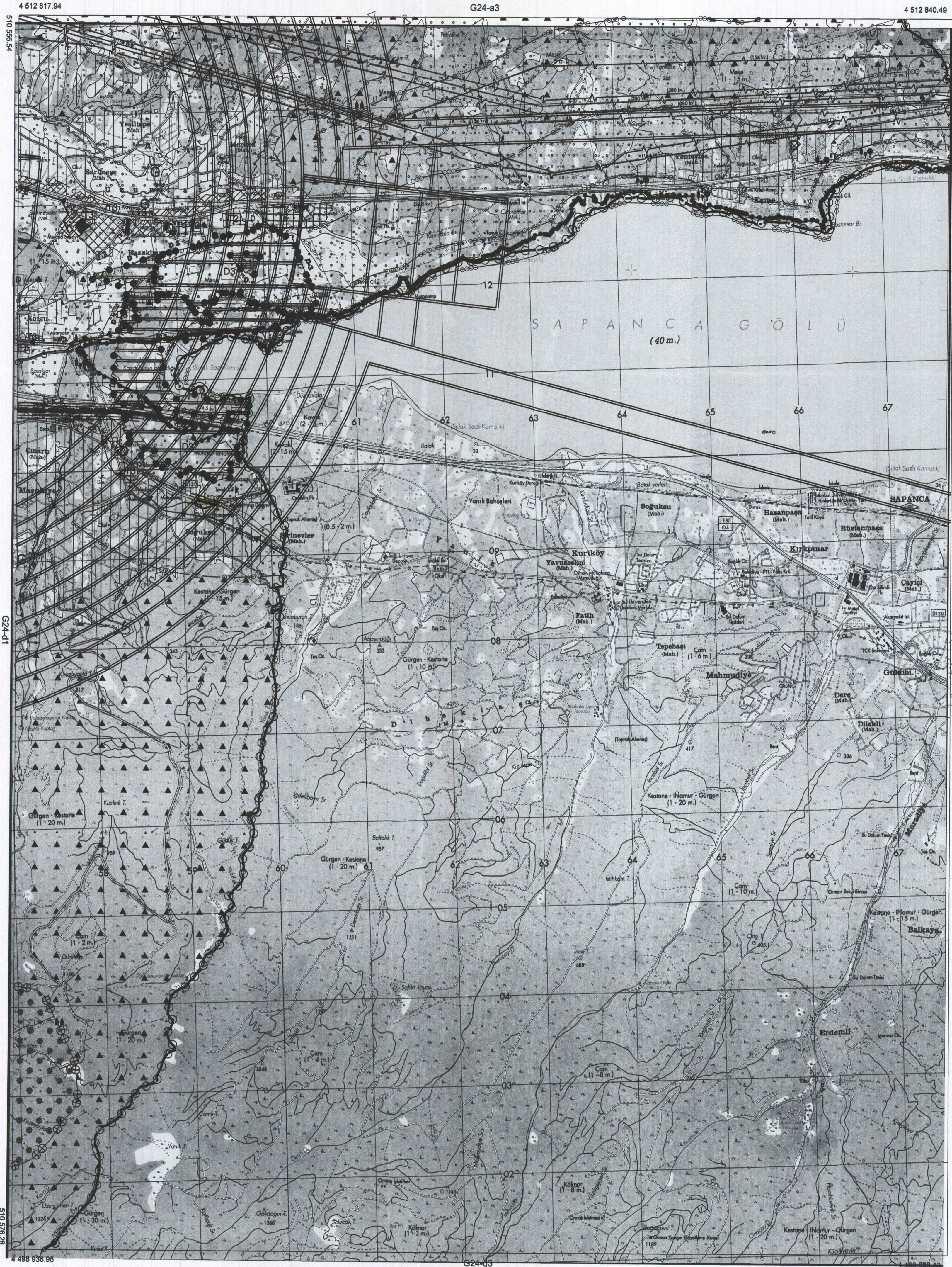


G24-d2

G24-a3

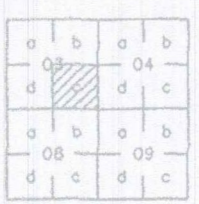


1/25000

G24-d2

KOCAELI
G24-d-03-c

G24-d-03-b



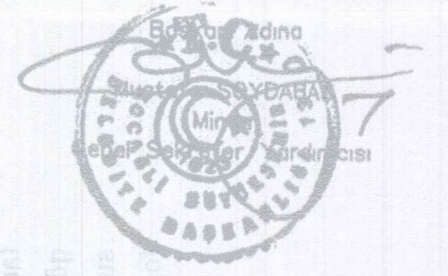
4 510 041.71

4 510 045.02

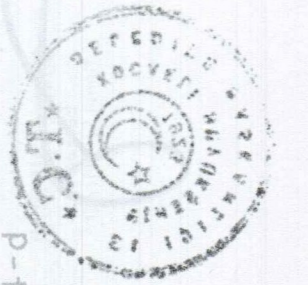


ONAY
Kocaeli Büyükşehir Belediyesi
Taraflından Fotogrametrik Yöntemle
Yapılan Kocaeli İline Ait 1:5000
Öçekli Sayısal Halihazır Harita 3194
Sayılı İmar Kanununun 7/a Maddesine
Göre İncelendi ve Onandı.

12.10.2006



Harita ve İmar Şube Müdürlüğü
Harita ve İmar Şube Müdürü
Harita ve İmar Şube Müdürü



G24-d-03-d

1:5000

Haziran 2005 Tarihli Hava Fotoğraflarından Üretilmiştir.

Yapımcı Firma : ANA-KENT Planlama Şehircilik Harita
Mimarlık İnşaat Sanayi Ticaret Ltd Şti.

Proje Mühendisi: Hasan Tansel SÜDÖR
Proje Müdürü: Necati ÖLÇÜCÜOĞLU

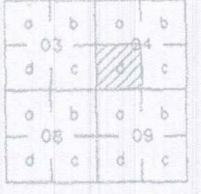
KONTROL
İsmail SEYREK
Harita Mühendisi
Halihazır Harita Şefi
Serkan ONUR
Harita Yüksek Mühendisi
Harita Kadastro Müdür Vekili

KOCAELI - G24-d-03-c

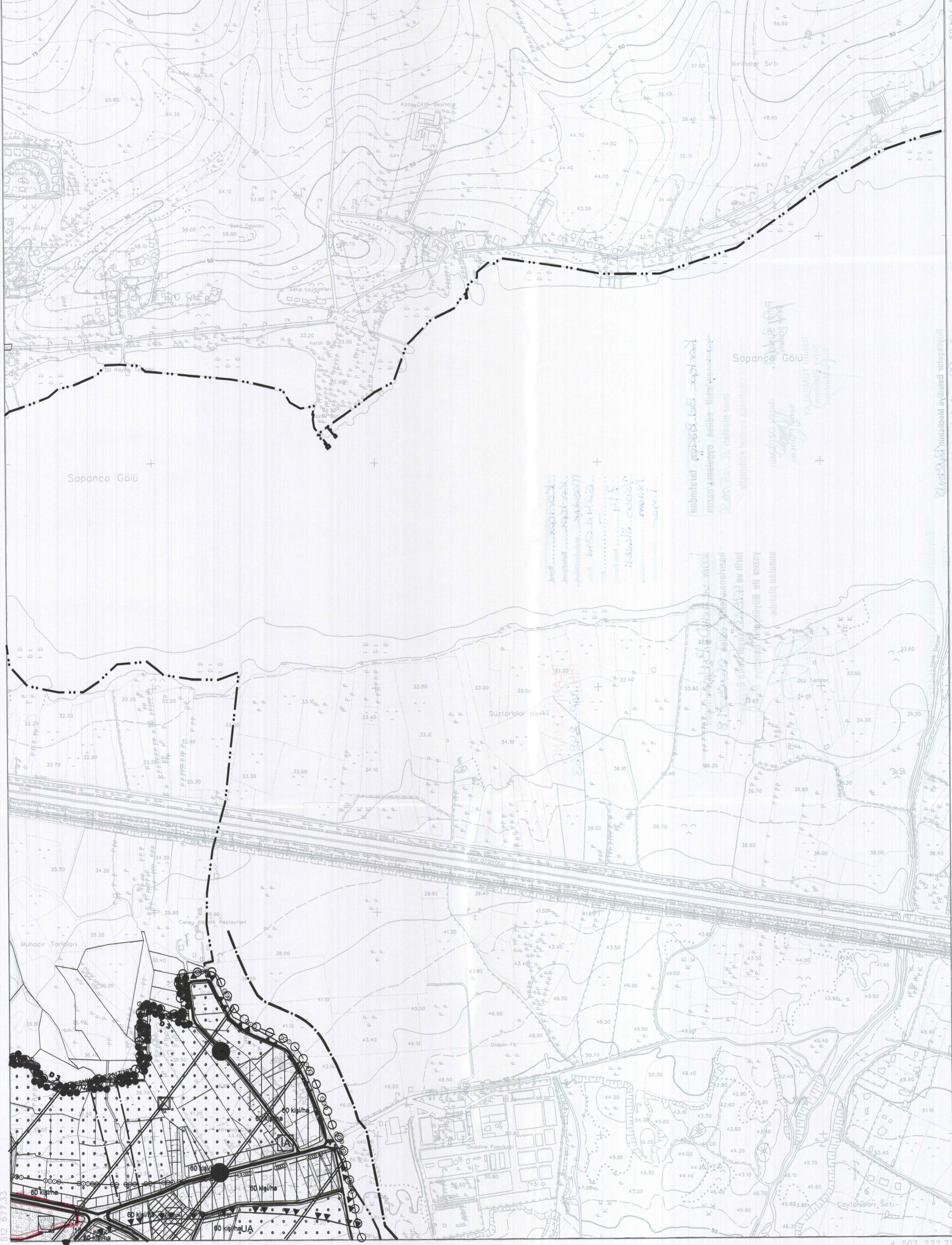
KOCAELİ
G24-d-04-d

G24-d-04-a

4 510 048.93



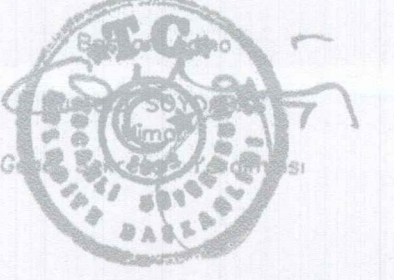
4 510 045.02



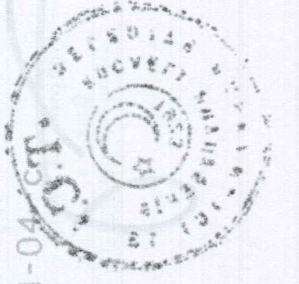
ONAY

Kocaeli Büyükşehir Belediyesi
Tarafından Fotogrametrik Yöntemle
Yapılan Kocaeli İline Ait 1:5000
Öçekli Sayısal Halihazır Harita 3194
Soylu İmar Kanununun 7/a Maddesine
Göre İncelendi ve Onandı.

15.08.2006



Harita Yüksek Mühendisi
M. Seyrek



G24-d-04-d

1:5000

Haziran 2005 Tarihli Hava Fotoğraflarından Üretilmiştir.
Yapım Firması : ANA-KENT Planlama Şehirlik Harita
Mimarlık İnşaat Sanayi Ticaret Ltd Şti.

Proje Mühendisi : Hasan Tansel SÜDÖR
Proje Müdürü : Necati ÖLÇÜCÜOĞLU

KONTROL

İsmail SEYREK
Harita Mühendisi
Halihazır Harita Şefi

Serkan ONUR
Harita Yüksek Mühendisi
Harita Kadastro Müdür Vekili

KOCAELİ - G24-d-04-d