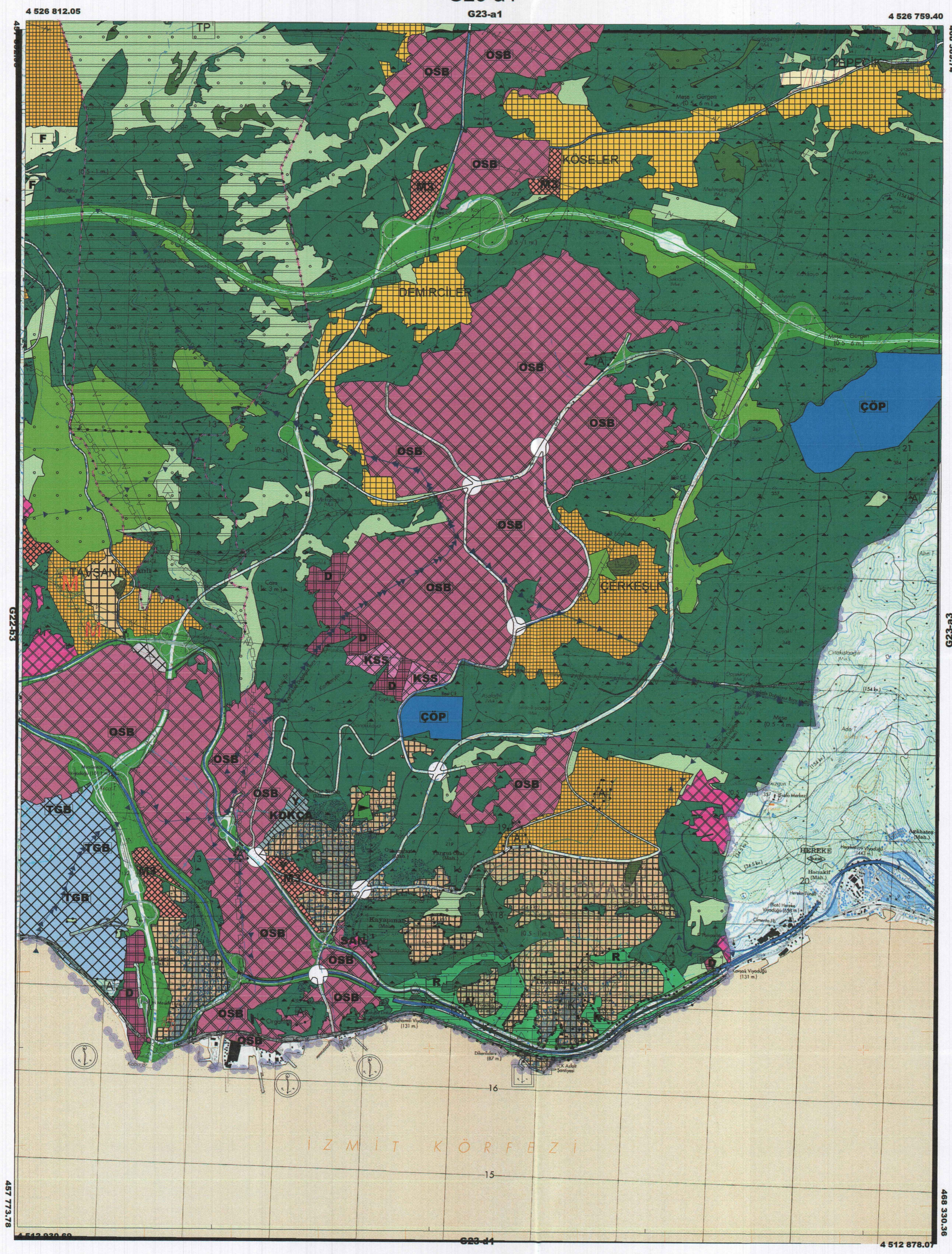


0
G23-a4
G23-a1



0
G23-a4

468 389.74

468 330.36

4512 878.07

457 773.78

4526 812.05

4526 759.40

G23-a1

G23-a3

G23-a2

G23-a4

G23-a5

G23-a6

G23-a7

G23-a8

G23-a9

G23-a10

G23-a11

G23-a12

G23-a13

G23-a14

G23-a15

G23-a16

G23-a17

G23-a18

G23-a19

G23-a20

G23-a21

G23-a22

G23-a23

G23-a24

G23-a25

G23-a26

G23-a27

G23-a28

G23-a29

G23-a30

G23-a31

G23-a32

G23-a33

G23-a34

G23-a35

G23-a36

G23-a37

G23-a38

G23-a39

G23-a40

G23-a41

G23-a42

G23-a43

G23-a44

G23-a45

G23-a46

G23-a47

G23-a48

G23-a49

G23-a50

G23-a51

G23-a52

G23-a53

G23-a54

G23-a55

G23-a56

G23-a57

G23-a58

G23-a59

G23-a60

G23-a61

G23-a62

G23-a63

G23-a64

G23-a65

G23-a66

G23-a67

G23-a68

G23-a69

G23-a70

G23-a71

G23-a72

G23-a73

G23-a74

G23-a75

G23-a76

G23-a77

G23-a78

G23-a79

G23-a80

G23-a81

G23-a82

G23-a83

G23-a84

G23-a85

G23-a86

G23-a87

G23-a88

G23-a89

G23-a90

G23-a91

G23-a92

G23-a93

G23-a94

G23-a95

G23-a96

G23-a97

G23-a98

G23-a99

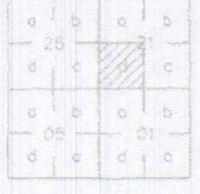
G23-a100

1/25000

0
-G23-a4

KOCAELİ
G23-a-21-d

G23-a-21-a



4 515 706.94

4 515 695.21

4 515 695.21

4 515 500

4 515 000

4 514 500

4 514 000

4 513 500

4 513 000

G22-b-25-c

G23 a 21 c

4 512 930.69

G23-d-01-a

4 512 918.96

4 518 000

4 518 500

4 519 000

4 519 500

1:5000

Haziran 2005 Tarihli Hava Fotoğraflarından Üretilmiştir.
Yapma Firma : ANA-KENT Planlama Şehirlik Harita
Mimarlık İnşaat Sanayi Ticaret Ltd Şti.

Proje Mühendisi Proje Müdürü
Hasan Tanel SUDOR Necati B. ÖZBÜĞÜLÜ

ONAY

Kocaeli Büyükşehir Belediyesi
Tarafından Fotogrametrik Yöntemle
Yapılan Kocaeli İline Alt 1:5000
Ölçekli Sayısal Halihazır Harita 3194
Sayılı İmar Kanununun 7/a Maddesine
Göre İncelendi ve Onandı.

15.08/2008



MARMARA DENİZİ

İKİNCİ GÜVENLİK BİLİMSEL GÜVENLİK BİLİMSEL GÜVENLİK

175 Kış/Ha
240 Kış/Ha
235 Kış/Ha
275 Kış/Ha
265 Kış/Ha
12^{nci}
15^{nci}

ÖZETİ
Bu harita, Kocaeli Büyükşehir Belediyesi tarafından hazırlanmış ve 15.08.2008 tarihinde onaylanmıştır. Harita, Kocaeli İline Alt 1:5000 Ölçekli Sayısal Halihazır Harita 3194 Sayılı İmar Kanununun 7/a Maddesine Göre İncelendi ve Onandı.

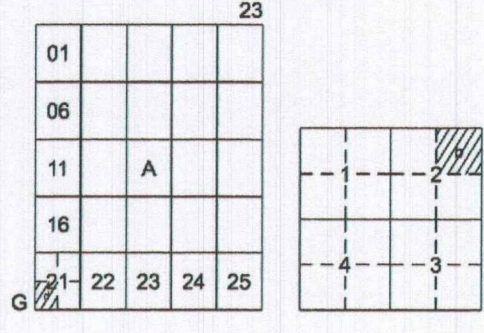
MERKEZ ŞİRKETİ
Kocaeli Büyükşehir Belediyesi
Harita Müdürlüğü

Harita Müdürlüğü
Kocaeli Büyükşehir Belediyesi
Harita Müdürlüğü



KOCAELİ - G23-a-21-d

KONTROL
İsmail SEYREK Harita Mühendisi Halihazır Harita Şefi
Serkan ONUR Harita Yüksek Mühendisi Harita Kadastro Müdür Vekili



DİLOVASI İLÇESİ (Dilovası Beldesi)

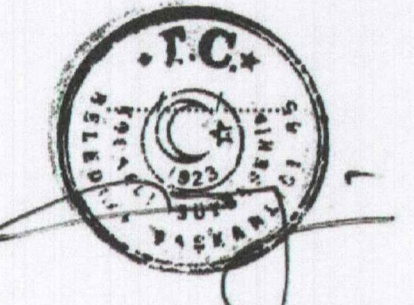
KOCAELİ

G23-a-21-d-2-b



Kocaeli Büyükşehir Belediyesi tarafından Fotogrametrik yöntemle yapılan Kocaeli İline ait 1/1000 ölçekli sayısal Halihazır Harita 3194 sayılı İmar Kanununun 7/a maddesine göre incelendi ve onandı.

17.06.2011



Başkan Adına
GÖKMEN MENGÜÇ
İmar ve Şehircilik Dairesi Başkanı

DİLOVASI İLÇESİ (Dilovası Beldesi) G23-a-21-d-2-b
KOCAELİ

1:1000

Koordinatlar ve pafta bölünmesi en son güncellenmiş TUTGA'ya bağlı, 2005.0 epeğinde, GRS80 elipsoidi ve Transversal Mercator (TM) izdüşümünde düzenlenmiştir.

Ağustos 2010 tarihinde çekilen renkli hava fotoğraflarından üretilmiştir. Yapılar saçak çizgileriyle gösterilmiştir.

Yüklenici Firma : KUTLUBEY HARİTA A.Ş.
ÇETINKAYA İMAR A.Ş.
(Ortak Girişimi)

PROJE YÖNETİCİSİ
ALTAN ÇETINKAYA
Harita Mühendisi

Harita Mühendisi
Harita Mühendisi
Harita Mühendisi
Harita Yüksek Mühendisi

SELMİ SAYDAN
KORCAN ERGİN
DİLEK AYDIN
HAKAN İLHAN

KONTROL
HALİHAZIR HARİTA ŞEFİ
İSMAIL SEYREK
Harita Mühendisi

PROJE YÖNETİCİSİ
HARİTA ŞUBE MÜDÜRÜ V.
SERHAN ÖNÜR
Harita Yüksek Mühendisi