

KOCAELI

G23-b

F23-c

4 540 682.53

4 540 662.42

4 540 000

500 000

4 535 000

4 530 000

G23-a

G24-a

4 525 000

4 520 000

4 515 000

4 512 918.81

480 000

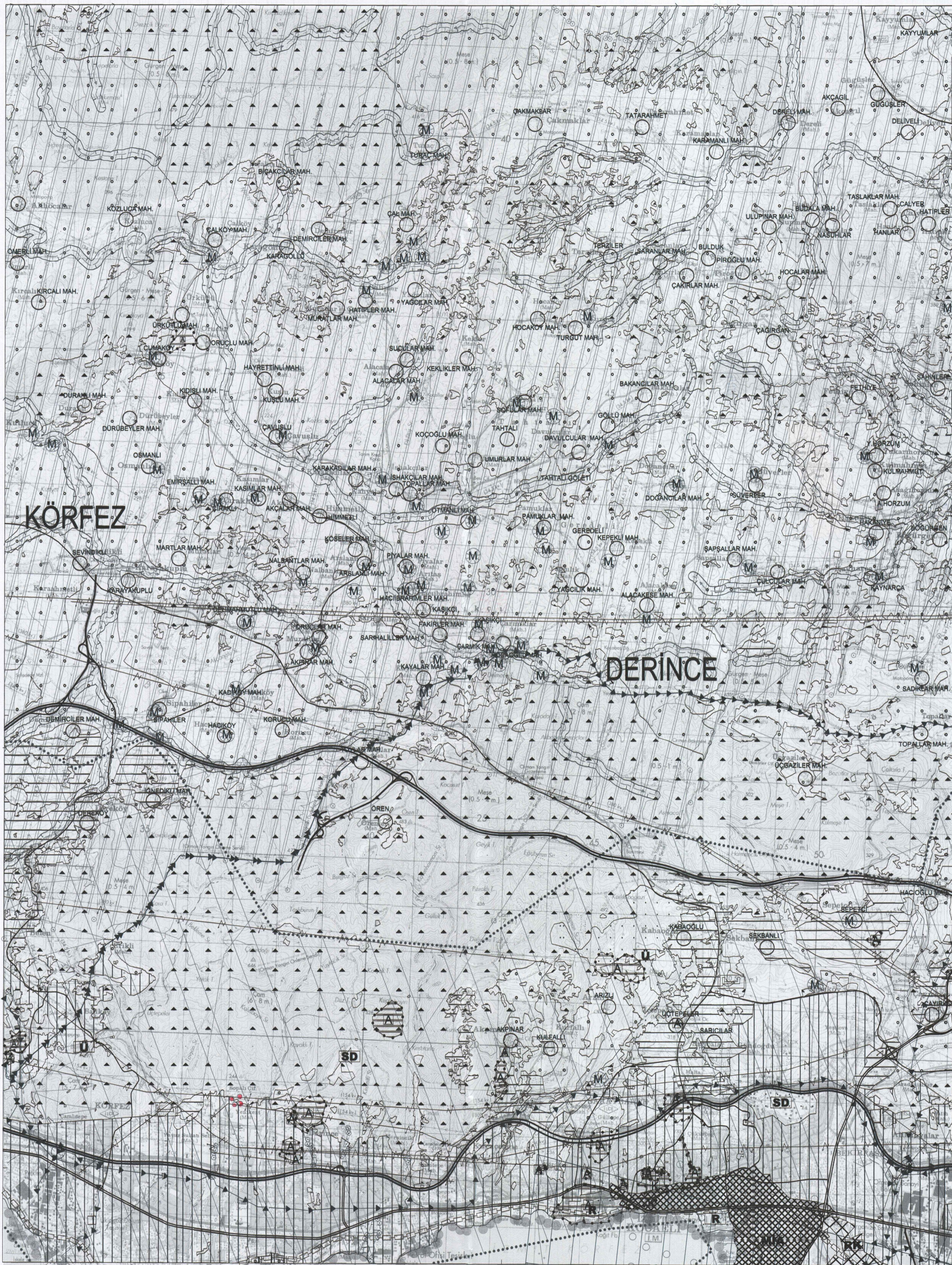
485 000

490 000

495 000

4 512 888.74

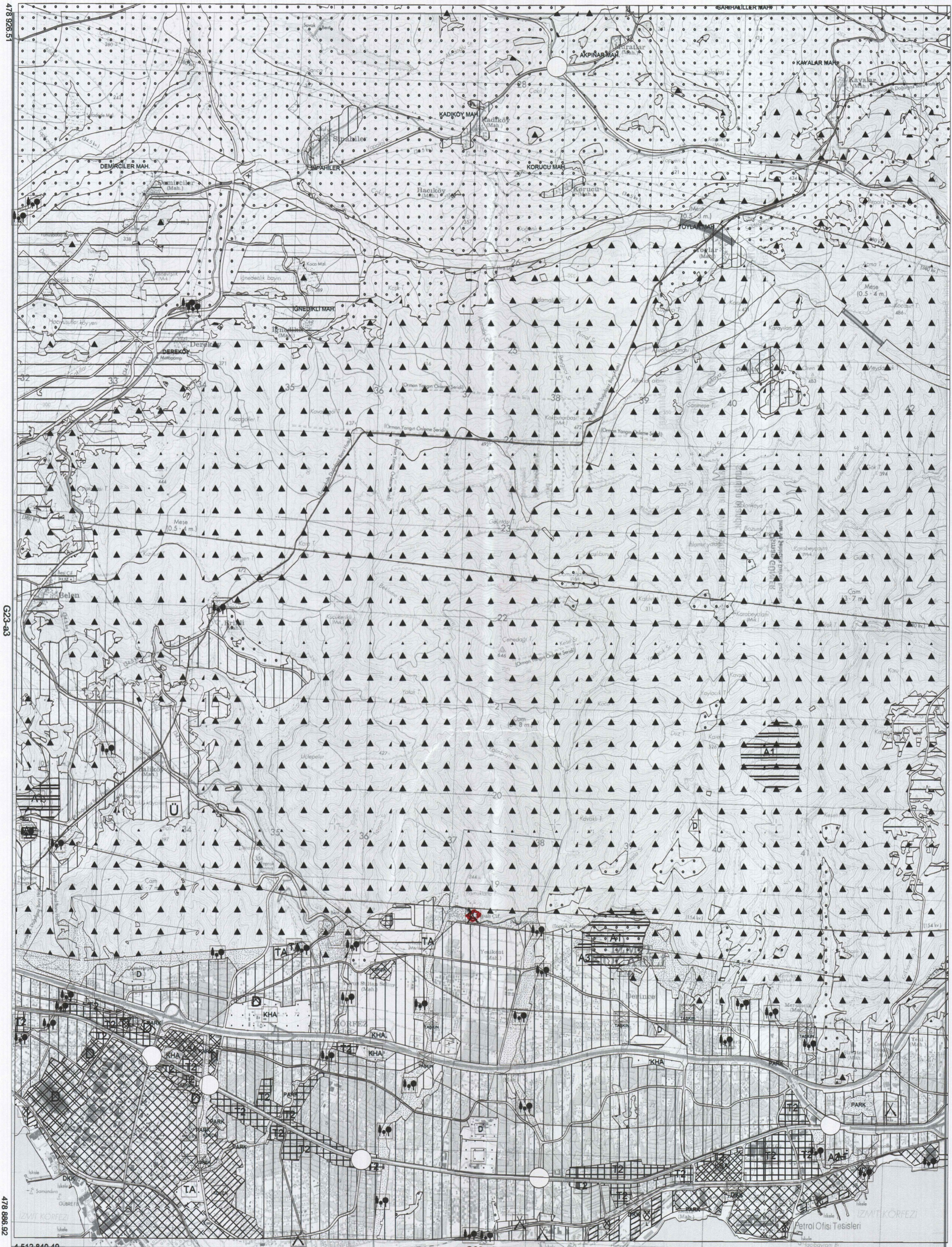
500 000



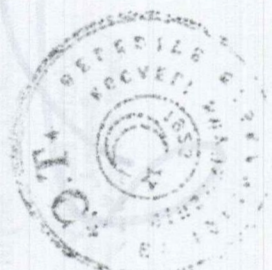
1/50000

KOCAELI
(
G23-b4

4 526 721.80 489 463.28
G23-b1 4 526 699.23



İstanbul Büyükşehir Belediyesi
İzmir Körfezi
Kocaeli Bölgesi



G23-b3

1/25000

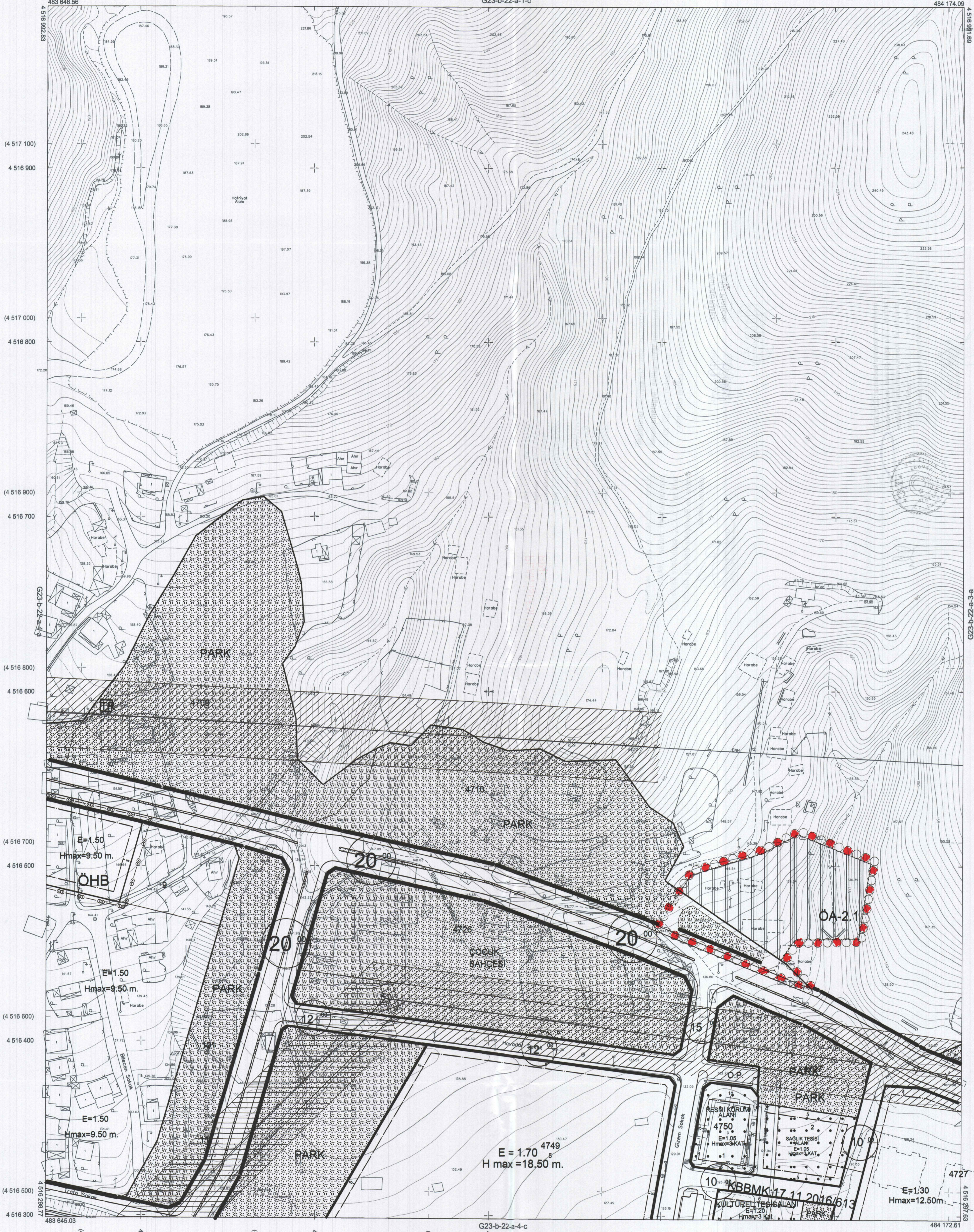
01				23	
06					
11	B				
16					
21		22	23	24	25

DERİNCE İLÇESİ (Çınarlı Köyü)

KOCAELİ

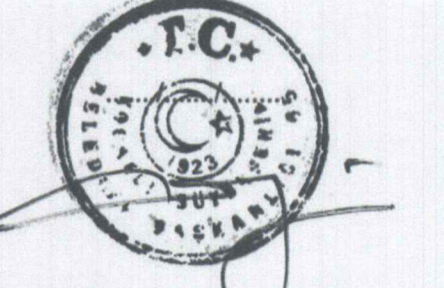
G23-b-22-a-4-b

G23-b-22-a-1-c



Kocaeli Büyükşehir Belediyesi tarafından Fotogrametrik yöntemle yapılmış Kocaeli iline ait 1/1000 ölçekli sayısal Halihazır Harita 3194 sayılı İmar Kanununun 7/a maddesine göre incelendi ve onandı.

17-06-2011



Başkan Adına
GÖKMEN MENGÖÇ
İmar ve Şehircilik Dairesi Başkanı

DERİNCE İLÇESİ (Çınarlı Köyü) G23-b-22-a-4-b

KOCAELİ

G23-b-22-a-4-c

1:1000

Koordinatlar ve pafta bölünmesi en son güncellenmiş TUTGA'ya bağlı 2005.0 epoçunda, GRS80 elipsoidi ve Transversal Mercator (TM) izdüşümünde düzenlenmiştir.

Ağustos 2010 tarihinde çekilen renkli hava fotoğrafından üretilmiştir. Yapılar saçak çizgileriyle gösterilmiştir.

Yüklenici Firma : KUTLUBEY HARİTA A.Ş.
ÇETİNKAYA İMAR A.Ş.
(Ortak Girişimi)

PROJE YÖNETİCİSİ

ALTAN ÇETİNKAYA
Harita Mühendisi

(Signature)

Harita Mühendisi

Harita Mühendisi

Harita Mühendisi

Harita Yüksek Mühendisi

Harita Mühendisi

Harita Mühendisi

Harita Mühendisi

Harita Yüksek Mühendisi

KONTROL

SELİM SAYDAN

KORCAN ERGİN

DİLEK AYDIN

HAKAN İLHAN

HALHAZIR HARİTA ŞEFİ

İSMAIL SEYREK

(Signature)

PROJE YÖNETİCİSİ

HARİTA ŞUBE MÜDÜRÜ V.
SERHAN ONUR

Harita Yüksek Mühendisi

(Signature)