

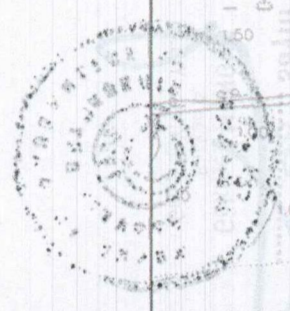
KOCAELİ G23-c-05-a

G23-b-25-d



ONAY
Kocaeli Büyükşehir Belediyesi
Tarafından Fotogrametrik Yöntemle
Yapılan Kocaeli İline Altı 1:5000
Öçekli Sosyal Halihazır Harita 3194
Sayılı İmar Kanununun 7/a Maddesine
Göre İncelendi ve Onandı.

15.08/2006



1:5000

Haziran 2005 Tarihli Hava Fotoğraflarından Üretilmiştir.
Yapımcı Firma : ANA-KENT Planlama Şehirlik Harita
Mimarlık İnşaat Sanayi Ticaret Ltd Sti.

Proje Mühendisi
Hasan Tansel SÜDDÜR

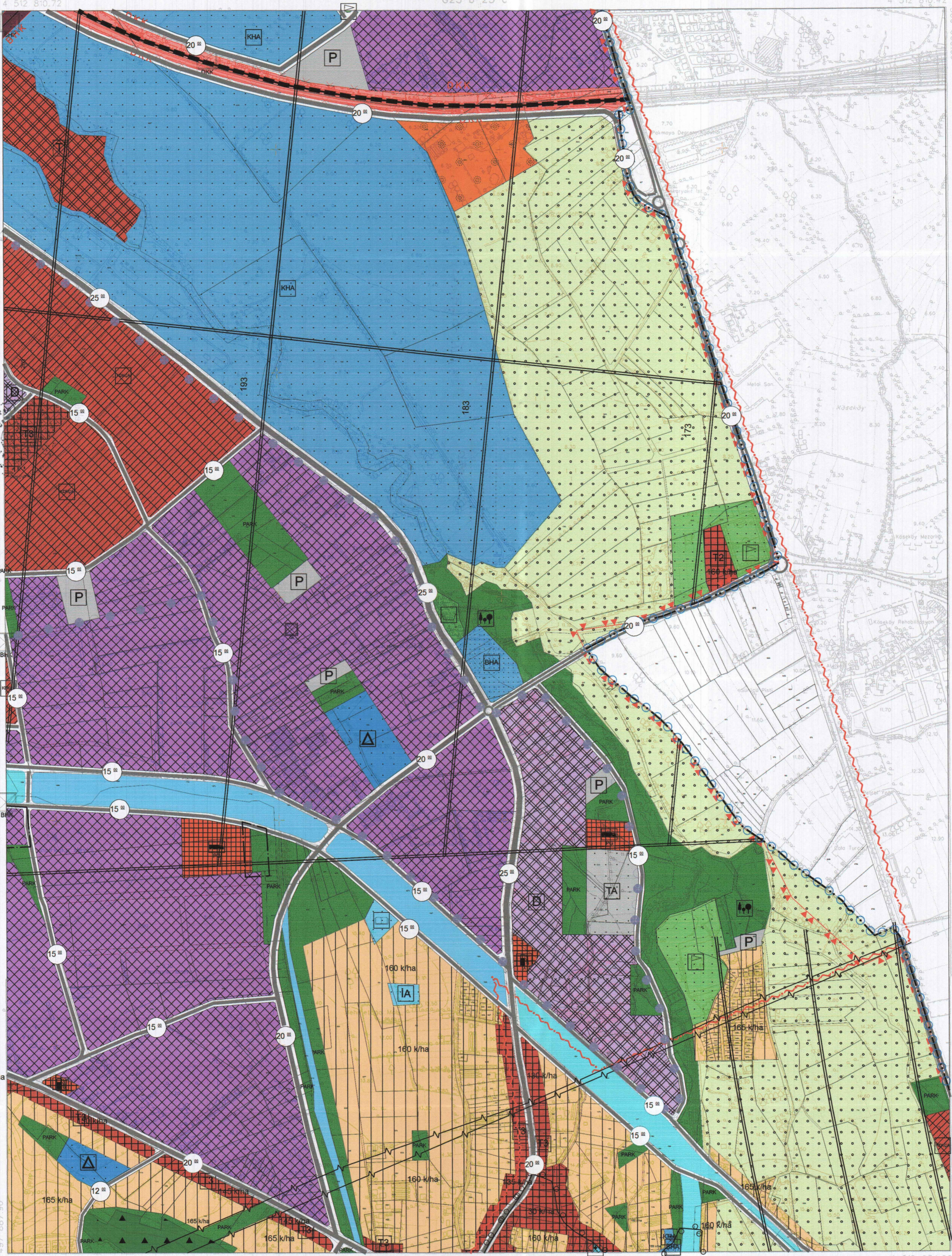
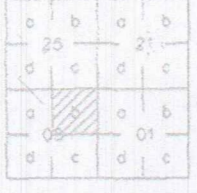
Proje Müdürü
Necati ÖLÇÜCÜOĞLU

KONTROL
İsmail SEYREK
Harita Mühendisi
Halihazır Harita Şefi

Serkan ONUR
Harita Yüksek Mühendisi
Harita Kadastro Müdür Vekili

KOCAELİ
G23-c-05-b

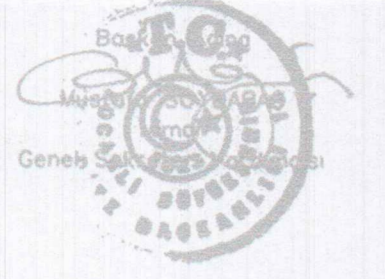
G23-b-25-c



ONAY

Kocaeli Büyükşehir Belediyesi
Tarafından Fotogrametrik Yöntemle
Yapılan Kocaeli İline Ait 1:5000
Öçekli Sayısal Hafızalı Harita 3194
Sayılı İmar Kanununun 7/e Maddesine
Göre İncelendi ve Onandı.

15.08/2006



G24-d-01-a

G23-c-05-c

1:5000

Haziran 2005 Tarihli Hava Fotoğraflarından Üretilmiştir.

Yapımcı Firma : ANA-KENT Planlama Şehircilik Harita
Mimarlık İnşaat Sanayi Ticaret Ltd Şti.

Proje Mühendisi
Hasan Tansel SÜÖR

Proje Müdürü
Necati ÖLÇÜCÜOĞLU

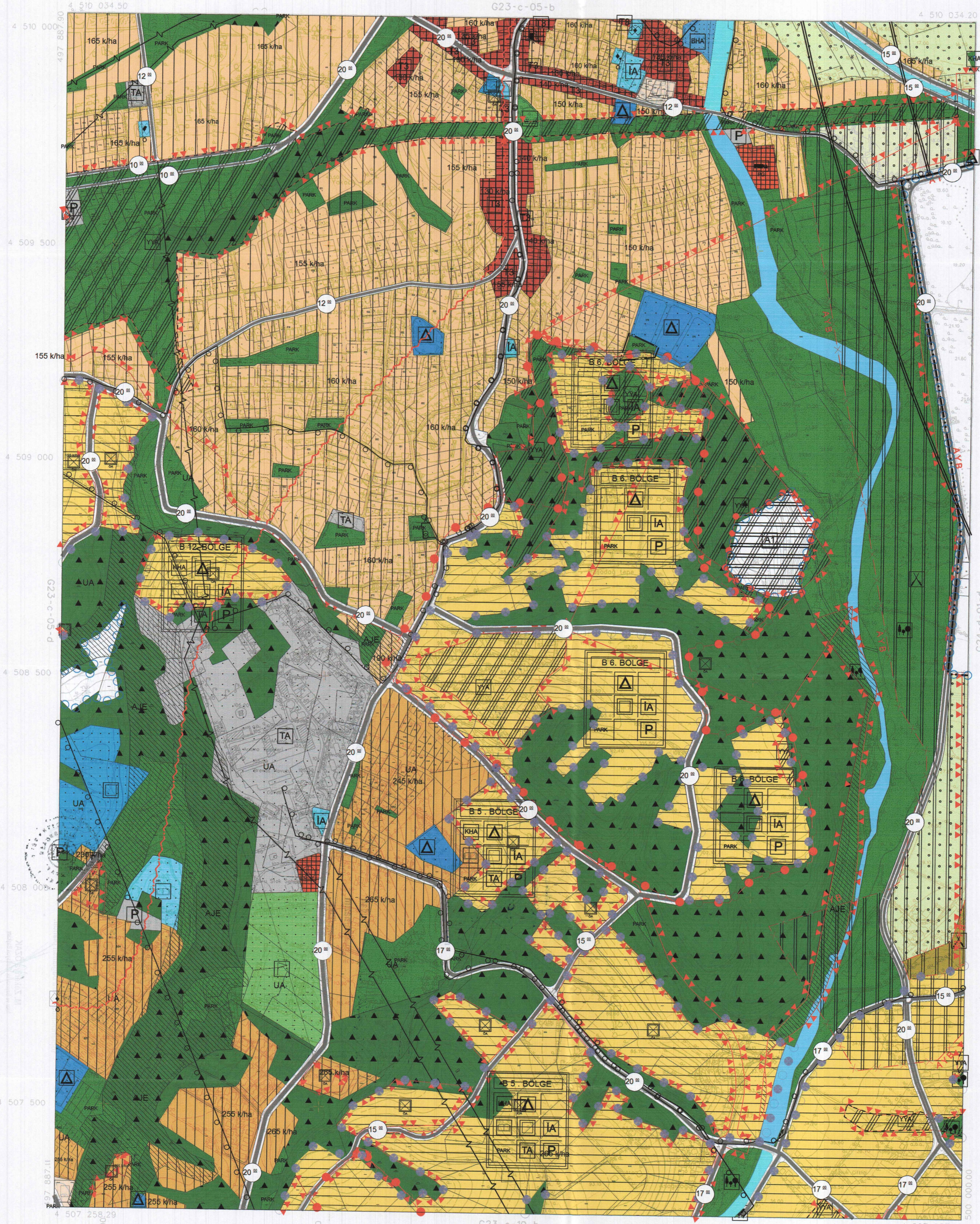
KONTROL

İsmail SEYREK
Harita Mühendisi
Hafızalı Harita Şefi

Serkon ONUR
Harita Yüksek Mühendisi
Harita Kadastro Müdür Yekili

KOCAELİ
G23-c-05-c

G23-c-05-b



ONAY

Kocaeli Büyükşehir Belediyesi
Tarafından Fotogrametrik Yöntemle
Yapılan Kocaeli İline AH 1:5000
Ölçekli Sayısal Halihazır Harita 3194
Soylu İmar Kanununun 7/a Maddesine
Göre İncelendi ve Onandı.

15.08/2006



1:5000

Haziran 2005 Tarihi Hava Fotoğraflarından Üretilmiştir.

Yapımcı Firma : ANA-KENT Planlama Şehircilik Harita
Mimarlık İnşaat Sanayi Ticaret Ltd Şti.

Proje Mühendisi : Hasan Fehmi SÜDÜR
Proje Müdürü : Necati ÖLÇÜCÜOĞLU

KONTROL
İsmail SEYREK
Harita Mühendisi
Halihazır Harita Şefi
Serkan ONUR
Harita Yüksek Mühendisi
Harita Kadastro Müdürü Vekili

KOCAELİ - G23-c-05-c