

F24-d4

F24-d1

4 554 455.18

4 554 462.71



F23-c3

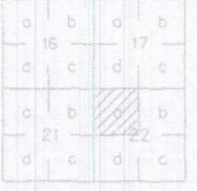
F24-d3

4 540 573.29

4 540 580.82

1/25000

F24-d4



KOCAELİ F24-d-22-a

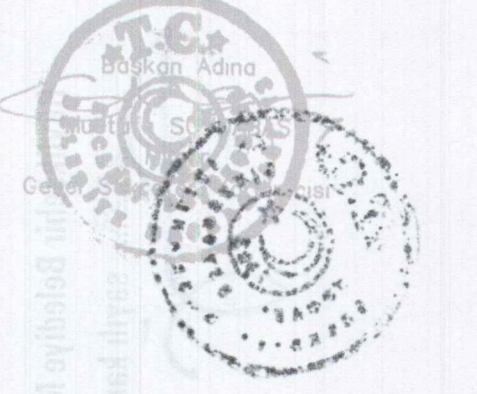
F24-d-17-d



ONAY

Kocaeli Büyükşehir Belediyesi
Tarafından Fotogrametrik Yöntemle
Yapılan Kocaeli İline Ait 1:5000
Ölçekli Sayısal Halihazır Harita 3194
Sayılı İmar Kanununun 77'nci Maddesine
Göre İncelendi ve Onaydır.

15.08/2006



Belediye Başkanı K. Toprak (15.08.2006)

İmar Müdürü

F24-d-22-d

1:5000

Haziran 2005 Tarihli Hava Fotoğraflarından Üretilmiştir.
Yapma Firma : ANA-KENT Planlama Şehircilik Harita
Mimarlık İnşaat Sanayi Ticaret Ltd Şti.

Proje Mühendisi
Hasan Tansel SUDOR

Proje Müdürü
Necati ÖLÇÜSOĞLU

KONTROL

İsmail SEYREK
Harita Mühendisi
Halihazır Harita Şefi

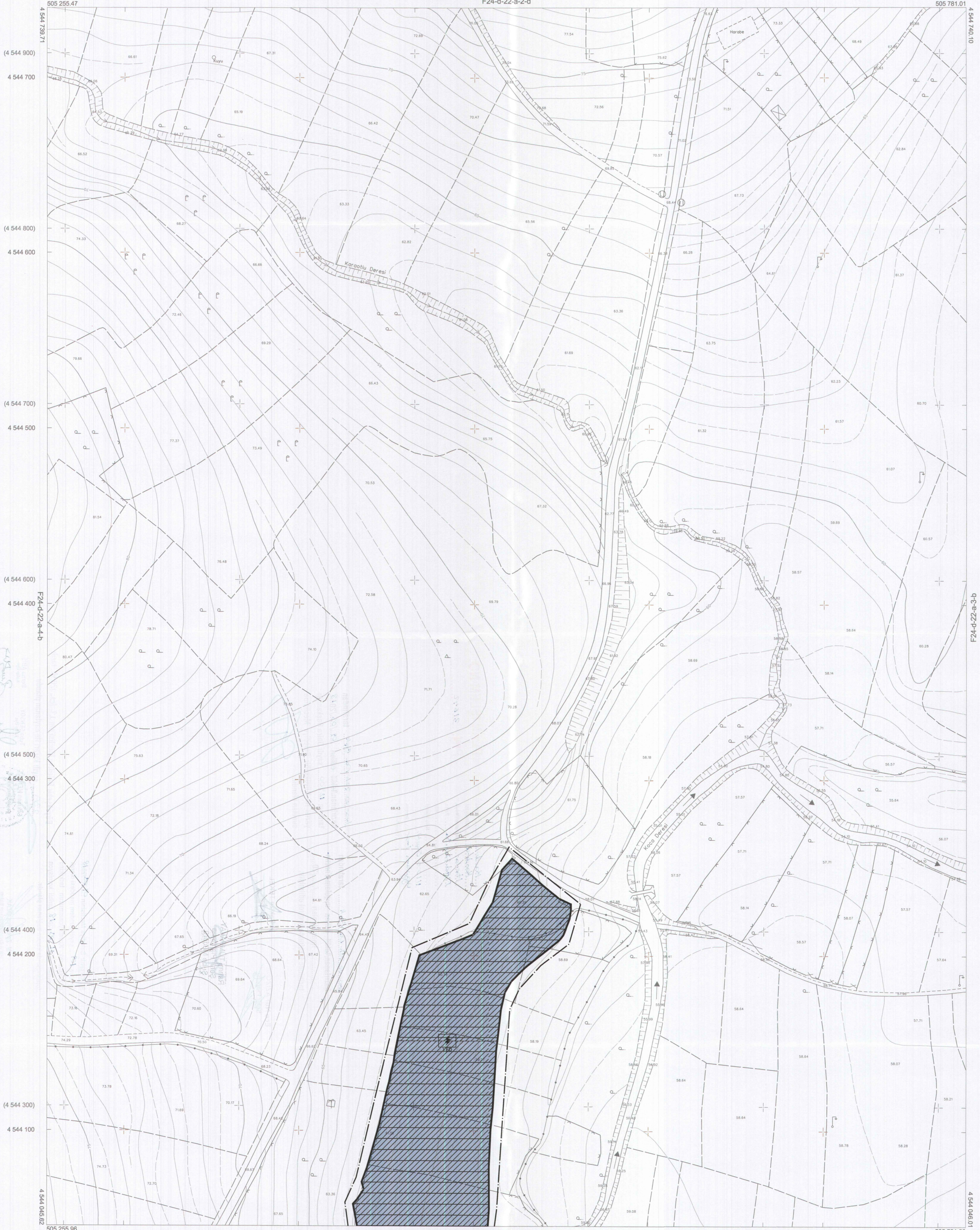
Serkan ONUR
Harita Yüksek Mühendisi
Harita Kadastro Müdür Vekili

KOCAELİ - F24-d-22-d

01					24
06					
11		D			
16					
21	22	23	24	25	

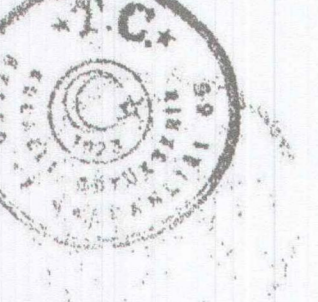
KANDIRA İLÇESİ (Balaban Köyü)
KOCAELİ
F24-d-22-a-3-a

F24-d-22-a-2-d



Kocaeli Büyükşehir Belediyesi tarafından Fotogrametrik yöntemle yapılan Kocaeli İline ait 1/1000 ölçekli sayısal Halihazır Harita 3194 sayılı İmar Kanununun 7/a maddesine göre incelendi ve onandı.

21.11.2011



Gökmen Mengöç
İmar ve Şehircilik Dairesi Başkanı

KANDIRA İLÇESİ (Balaban Köyü) F24-d-22-a-3-a

KOCAELİ

1:1000

Koordinatlar ve pafta bölünmesi en son güncellenmiş TUTGA'ya bağlı 2005.0 epeğünde, GRS80 elipsoidi ve Transversal Mercator (TM) izdüşümünde düzenlenmiştir.

Ağustos 2010 tarihinde çekilen renkli hava fotoğraflarından üretilmiştir.Yapılar saçak çizgileriyle gösterilmiştir.

Yüklenici Firma : KUTLUBEY HARİTA A.Ş.
ÇETİNKAYA İMAR A.Ş.
(Ortak Girişimi)

PROJE YÖNETİCİSİ

ALTAN ÇETİNKAYA
Harita Mühendisi

Harita Mühendisi

Harita Mühendisi

Harita Yüksek Mühendisi

Harita Yüksek Mühendisi

SELİM SAYDAN

DİLEK AYDIN

EŞREF AKIŞ

HAKAN İLHAN

KONTROL

HALHAZIR HARİTA ŞEFİ
İSMAIL SEYREK
Harita Mühendisi

PROJE YÖNETİCİSİ

HARİTA ŞUBE MÜDÜRÜ V.
SERKAN ONUR
Harita Yüksek Mühendisi