

# KOCAELİ-GEBZE

(GEBZE)

G22-b3

G22-b2

4 526 879.75

4 526 812.05

4 525 000

4 522 500

4 520 000

4 517 500

4 515 000



4 526 879.75

4 525 000

4 522 500

4 520 000

4 517 500

4 515 000

4 526 879.75

4 525 000

4 522 500

4 520 000

4 517 500

4 526 879.75

4 525 000

4 522 500

4 520 000

4 517 500

4 526 879.75

4 525 000

4 522 500

4 520 000

4 517 500

4 526 879.75

4 525 000

4 522 500

4 520 000

4 517 500

4 526 879.75

4 525 000

4 522 500

4 520 000

4 517 500

4 526 879.75

4 525 000

4 522 500

4 520 000

4 517 500

4 526 879.75

4 525 000

4 522 500

4 520 000

4 517 500

4 526 879.75

4 525 000

4 522 500

4 520 000

4 517 500

4 526 879.75

4 525 000

4 522 500

4 520 000

4 517 500

4 526 879.75

4 525 000

4 522 500

4 520 000

4 517 500

4 526 879.75

4 525 000

4 522 500

4 520 000

4 517 500

4 526 879.75

4 525 000

4 522 500

4 520 000

4 517 500

4 526 879.75

4 525 000

4 522 500

4 520 000

4 517 500

4 526 879.75

4 525 000

4 522 500

4 520 000

4 517 500

4 526 879.75

4 525 000

4 522 500

4 520 000

4 517 500

4 526 879.75

4 525 000

4 522 500

4 520 000

4 517 500

4 526 879.75

4 525 000

4 522 500

4 520 000

4 517 500

4 526 879.75

4 525 000

4 522 500

4 520 000

4 517 500

4 526 879.75

4 525 000

4 522 500

4 520 000

4 517 500

4 526 879.75

4 525 000

4 522 500

4 520 000

4 517 500

4 526 879.75

4 525 000

4 522 500

4 520 000

4 517 500

4 526 879.75

4 525 000

4 522 500

4 520 000

4 517 500

4 526 879.75

4 525 000

4 522 500

4 520 000

4 517 500

4 526 879.75

4 525 000

4 522 500

4 520 000

4 517 500

4 526 879.75

4 525 000

4 522 500

4 520 000

4 517 500

4 526 879.75

4 525 000

4 522 500

4 520 000

4 517 500

4 526 879.75

4 525 000

4 522 500

4 520 000

4 517 500

4 526 879.75

4 525 000

4 522 500

4 520 000

4 517 500

4 526 879.75

4 525 000

4 522 500

4 520 000

4 517 500

4 526 879.75

4 525 000

4 522 500

4 520 000

4 517 500

4 526 879.75

4 525 000

4 522 500

4 520 000

4 517 500

4 526 879.75

4 525 000

4 522 500

4 520 000

4 517 500

4 526 879.75

4 525 000

4 522 500

4 520 000

4 517 500

4 526 879.75

4 525 000

4 522 500

4 520 000

4 517 500

4 526 879.75

4 525 000

4 522 500

4 520 000

4 517 500

4 526 879.75

4 525 000

4 522 500

4 520 000

4 517 500

4 526 879.75

4 525 000

4 522 500

4 520 000

4 517 500

4 526 879.75

4 525 000

4 522 500

4 520 000

4 517 500

4 526 879.75

4 525 000

4 522 500

4 520 000

4 517 500

4 526 879.75

4 525 000

4 522 500

4 520 000

4 517 500

4 526 879.75

4 525 000

4 522 500

4 520 000

4 517 500

4 526 879.75

4 525 000

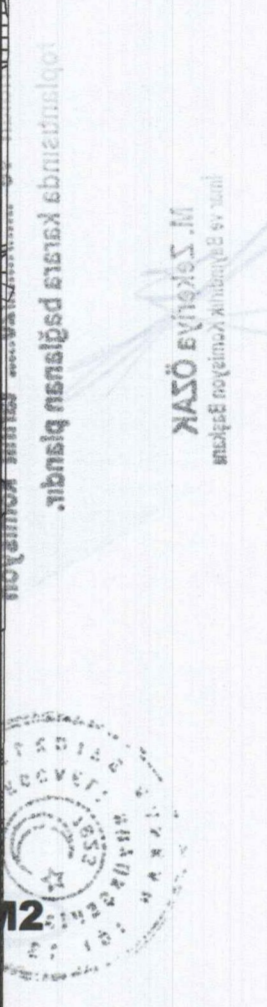
4 522 500

4 520 000

4 517 500

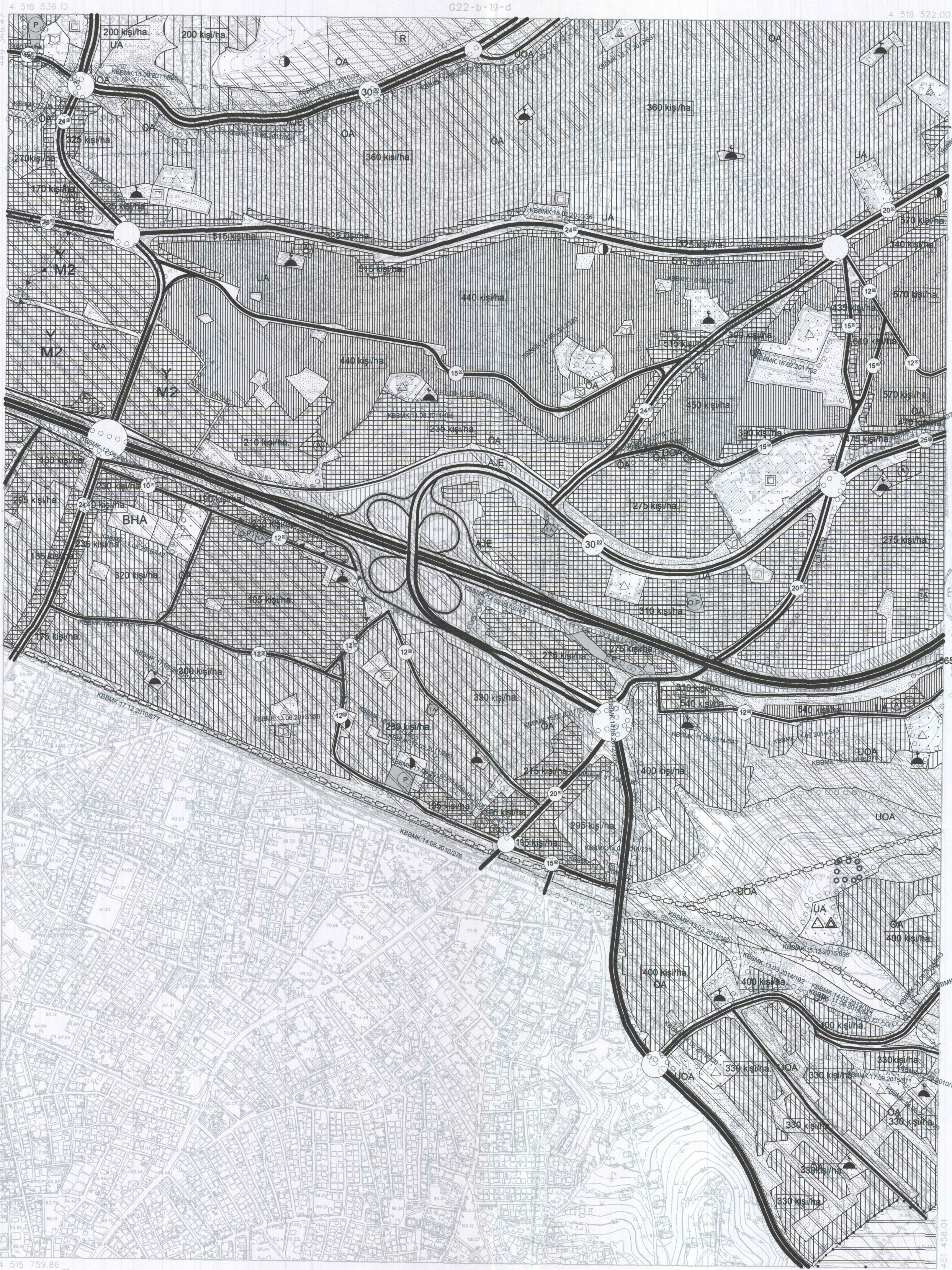
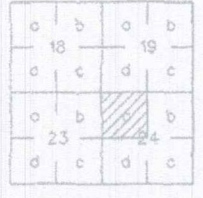
1/25000

KOCAELİ-GEBZE-G22-b3  
(GEBZE)



KOCAELİ  
G22-b-24-a

G22-b-19-d



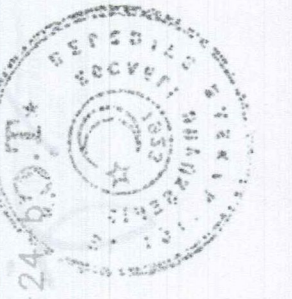
ONAY

Kocaeli Büyükşehir Belediyesi  
Tarafından Fotogrametrik Yöntemle  
Yapılan Kocaeli İline Ait 1:5000  
Sayılı İmar Kanununun 7/a Maddesine  
Göre İncelendi ve Onandı.

15.08/2006



İmaratın esas projelendirilmesinde  
kullanılan 1:5000 ölçekli hava fotoğraflarının  
fotogrametrik yöntemle üretilmiş ve  
Kocaeli Büyükşehir Belediyesi İmar Şubesi  
tarafından kontrol edilmiştir.



Haziran 2005 Tarihli Hava Fotoğraflarından Üretilmiştir.  
Yapma Firma : ANA-KENT Planlama Şehircilik Harita  
Mimarlık İnşaat Sanayi Ticaret Ltd Şti.

Proje Mühendisi  
Hosun Yılmaz SUDOR

Proje Müdürü  
Necati ÖZGÜÇLÜ

1:5000

KONTROL

İsmail SEYREK  
Harita Mühendisi  
Halihazır Harita Şefi

Serkan ONUR  
Harita Yüksek Mühendisi  
Harita Kadastro Müdür Vekili

KOCAELİ - G22-b-24-a

c	b	a	b	c
19	20	21	22	23
d	c	d	c	d
24	25	26	27	28
a	c	d	c	a

# KOCAELİ G22-b-24-b

G22-b-19-c

4 518 508.46

4 518 522.00

4 518 500

4 518 000

4 517 500

4 517 000

4 516 500

4 516 000

4 51 458.01

4 515 745.73

4 51 500

4 52 000

G22-b-24-c

4 52 500

1:5000

4 53 000

4 515 732.20

4 53 500

4 53 568.54

Haziran 2005 Tarihli Hava Fotoğraflarından Üretilmiştir.

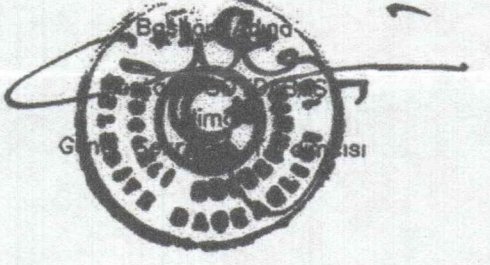
Yapımcı Firma : ANA-KENT Planlama Şehircilik Harita  
Mimarlık İnşaat Sanayi Ticaret Ltd Şti.

Proje Mühendisi  
Hasan Tansel SÜDÖR

Proje Müdürü  
Necati ÖLÇÜCÜOĞLU

**ONAY**  
Kocaeli Büyükşehir Belediyesi  
Tarafından Fotogrametrik Yöntemle  
Yapılan Kocaeli İline Ait 1:5000  
Ölçekli Sayısal Halihazır Harita 3194  
Sayılı İmar Kanununun 7/a Maddesine  
Göre İncelendi ve Onandı.

15/08/2006



KOCAELİ - G22-b-24-b

**KONTROL**  
İsmail SEYREK  
Harita Mühendisi  
Halihazır Harita Şefi

Serkan ONUR  
Harita Yüksek Mühendisi  
Harita Kadastro Müdür Vekili