

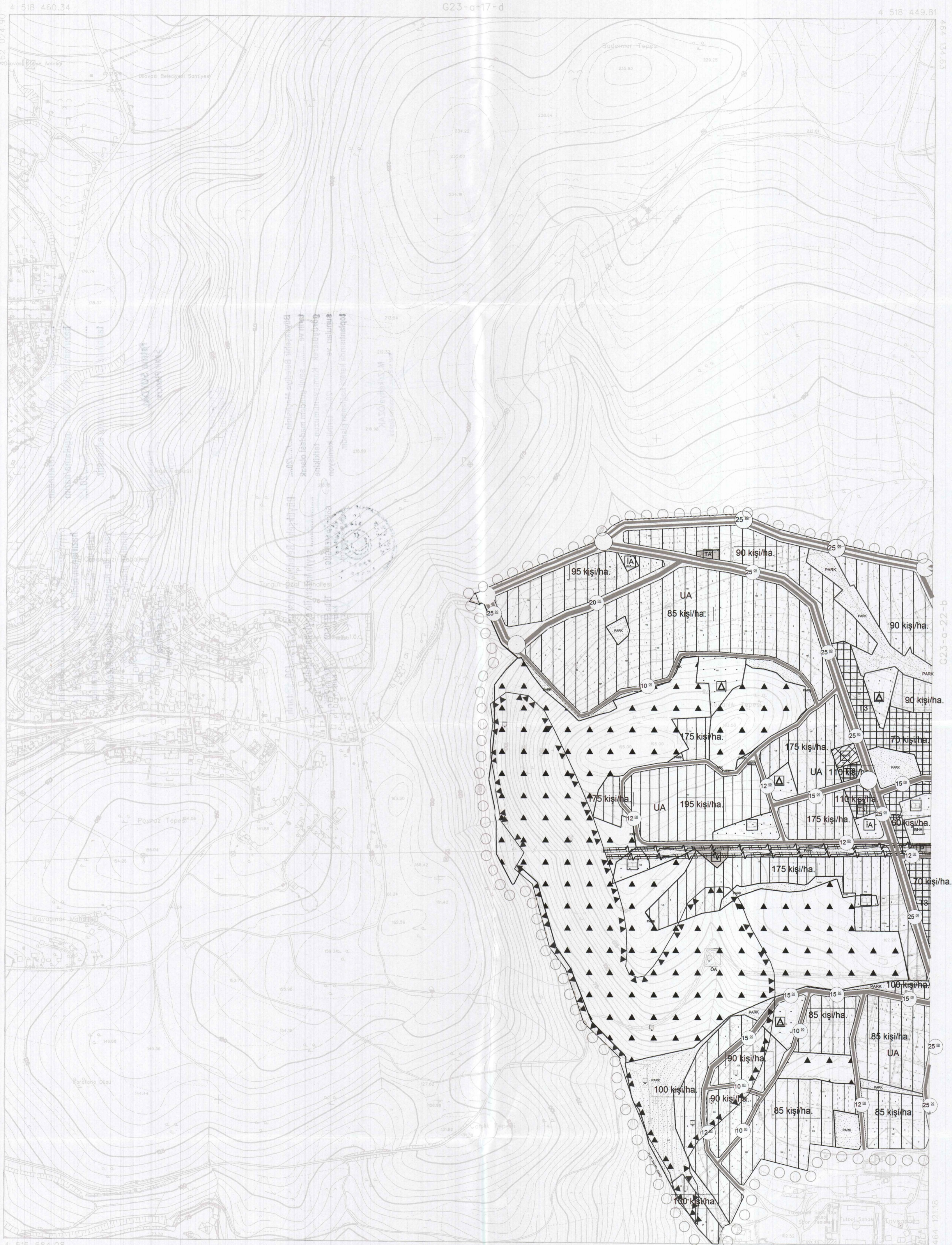
KOCAELİ
G23-a-22-a

G23-a-17-d

ONAY

Kocaeli Büyükşehir Belediyesi
Tarafından Fotogrametrik Yöntemle
Yapılan Kocaeli İline Ait 1:5000
Ölçekli Sayısal Halihazır Harita 3194
Sayılı İmar Kanununun 7/a Maddesine
Göre İncelendi ve Onandı.

15/08/2008



G23-a-22-d

1:5000

Haziran 2005 Tarihli Hava Fotoğraflarından Üretilmiştir.

Yapma Firma : ANA-KENT Planlama Şehircilik Harita
Mimarlık İnşaat Sanayi Ticaret Ltd Şti.

Proje Mühendisi
Hasan Tansel SÜDÜR

Proje Müdürü
Necati ÖZKULUOĞLU

KONTROL

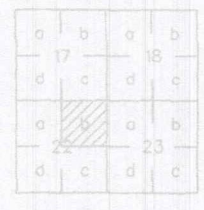
İsmail SEYREK
Harita Mühendisi
Halihazır Harita Şefi

Serkan ONUR
Harita Yüksek Mühendisi
Harita Kadastro Müdür Vekili

KOCAELİ - G23-a-22-a

KOCAELI
G23-a-22-b

G23-a-17-c



ONAY

Kocaeli Büyükşehir Belediyesi
Taraflardan Fotogrametrik Yöntemle
Yapılan Kocaeli İline Ait 1:5000
Ölçekli Sayısal Halihazır Harita 3194
Sayılı İmar Kanununun 7/c Maddesine
Göre İncelendi ve Onandı.

15.05.2005



G23-a-22-b

G23-a-22-c

1:5000

Haziran 2005 Tarihli Hava Fotoğraflarından Üretilmiştir.
Yapma Firma : ANA-KENT Planlama Şehircilik Harita
Mimarlık İnşaat Sanayi Ticaret Ltd Şti.

Proje Mühendisi
Hasan Tansel SÜDÖR

Proje Müdürü
Necati ÖLCÜCÜOĞLU

KONTROL

İsmail SEYREK
Harita Mühendisi
Halihazır Harita Şefi

Serkan ONUR
Harita Yüksek Mühendisi
Harita Kadastro Müdür Vekili