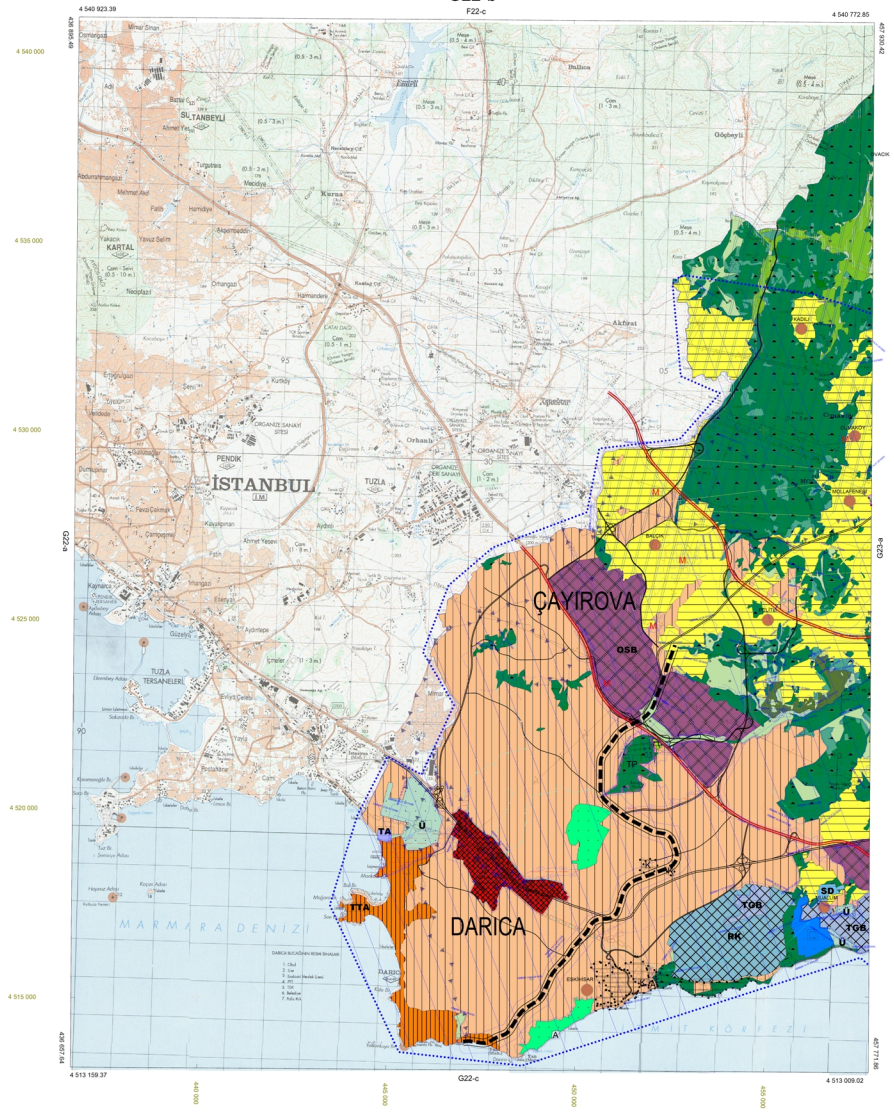


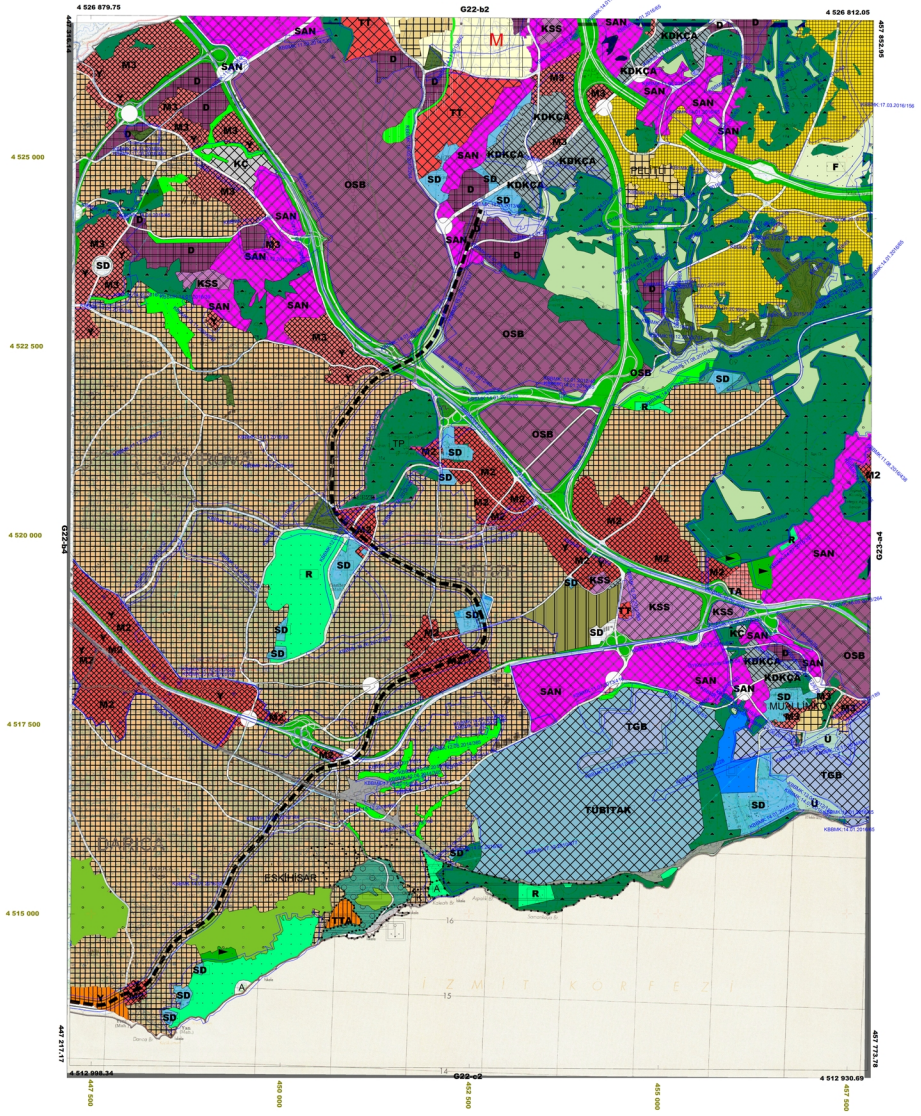
DARICA
(KOCAELİ)
G22-b
F22-c



1/50000

DARICA-G22-b
(KOCAELİ)

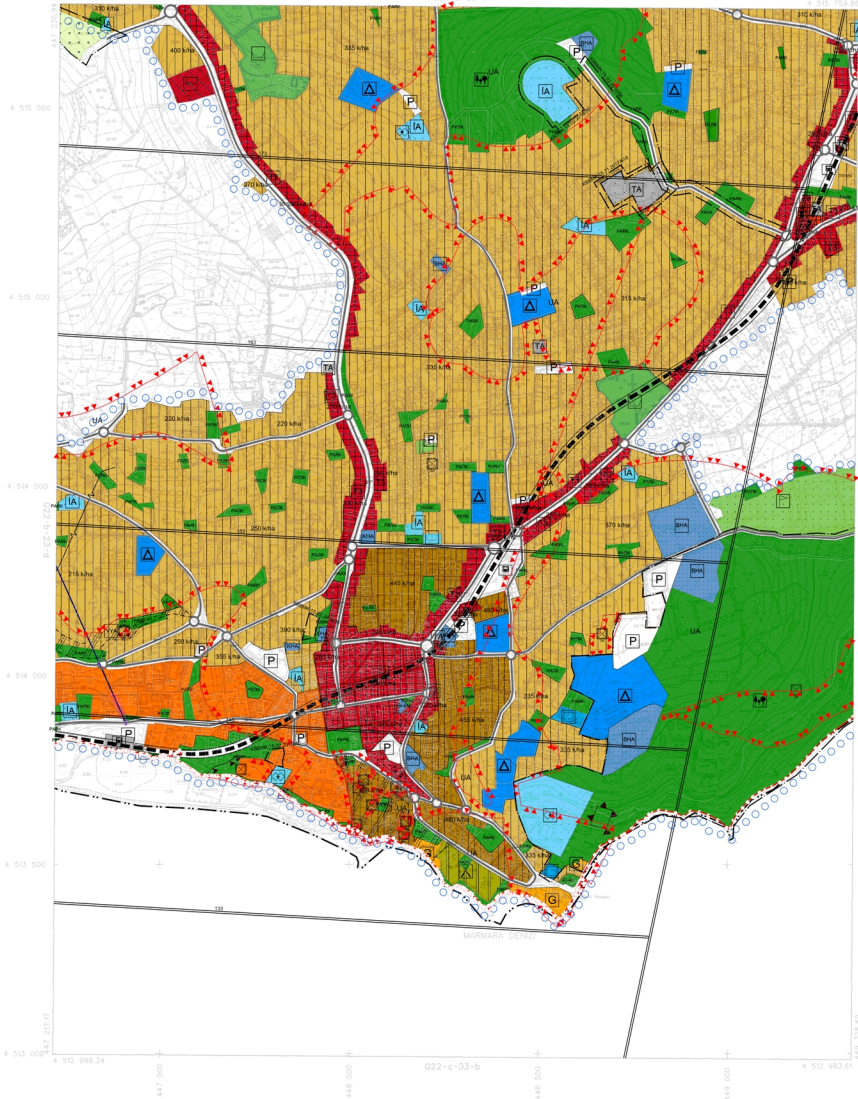
DARICA
(KOCAELİ)
G22-b3



1/25000

DARICA-G22-b3
(KOCAELİ)

KOCAELI
G22-b-23-c



ONAY

Koçaeli Büyükşehir Belediyesi
İmaratçılık - Katıyapım ve Yürütme
Ticaret Sicil No: 26410000000000000000
Etiler Katiphanesi Harita No: 2004
Dış Harita Kurumuna Tercih Matruha
Olma İzniyle ve Çizim

1:5000



1:5000

Haziran 2025 Tarih Hava Fotoğrafından Üretilmiştir.
Yapım Firması - ANA-İSİT Planlama, Teahhüt ve Harita
Mühür No: 2025/10000000000000000000

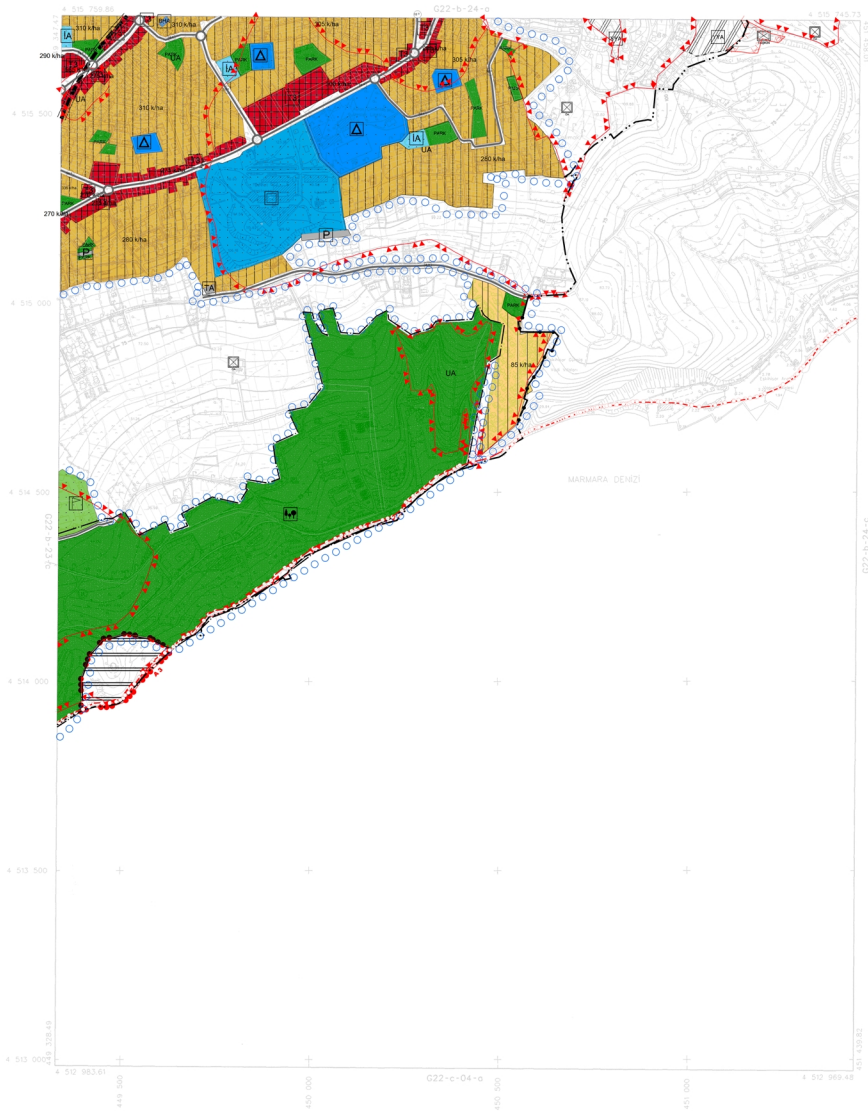
Proje Mühürü
Mühür No: 2025/10000000000000000000

Proje Yürütücüsü
Mühür No: 2025/10000000000000000000

KONTROL
Mühür No: 2025/10000000000000000000
Mühür No: 2025/10000000000000000000
Mühür No: 2025/10000000000000000000

KOCAELİ - G22-b-23-c

KOCAELİ
G22-b-24-d



ONAY
Kocaeli Büyükşehir Belediyesi
İmaratlar Dairesi Başkanlığı İmaratlar Şube Müdürlüğü
Harita Şubesi
Harita Ölçeği: 1:5000
Harita No: G22-b-24-d
Harita Ölçeği: 1:5000
Harita No: G22-b-24-d
Harita Ölçeği: 1:5000
Harita No: G22-b-24-d



Harita: 2005 Tarihli Hava Fotoğrafından Çizilmiştir.
Yapılan İşler: ANA-KEMLİ Planlama Sektöründe Harita
Mevzuatı İçerisindeki Şartlar İle Uyumlu Olmalıdır.

Proje Yürütücüsü: [Signature]
Harita Kontrolörü: [Signature]

1:5000

KONTROL
Harita Kontrolörü: [Signature]
Harita Kontrolörü: [Signature]

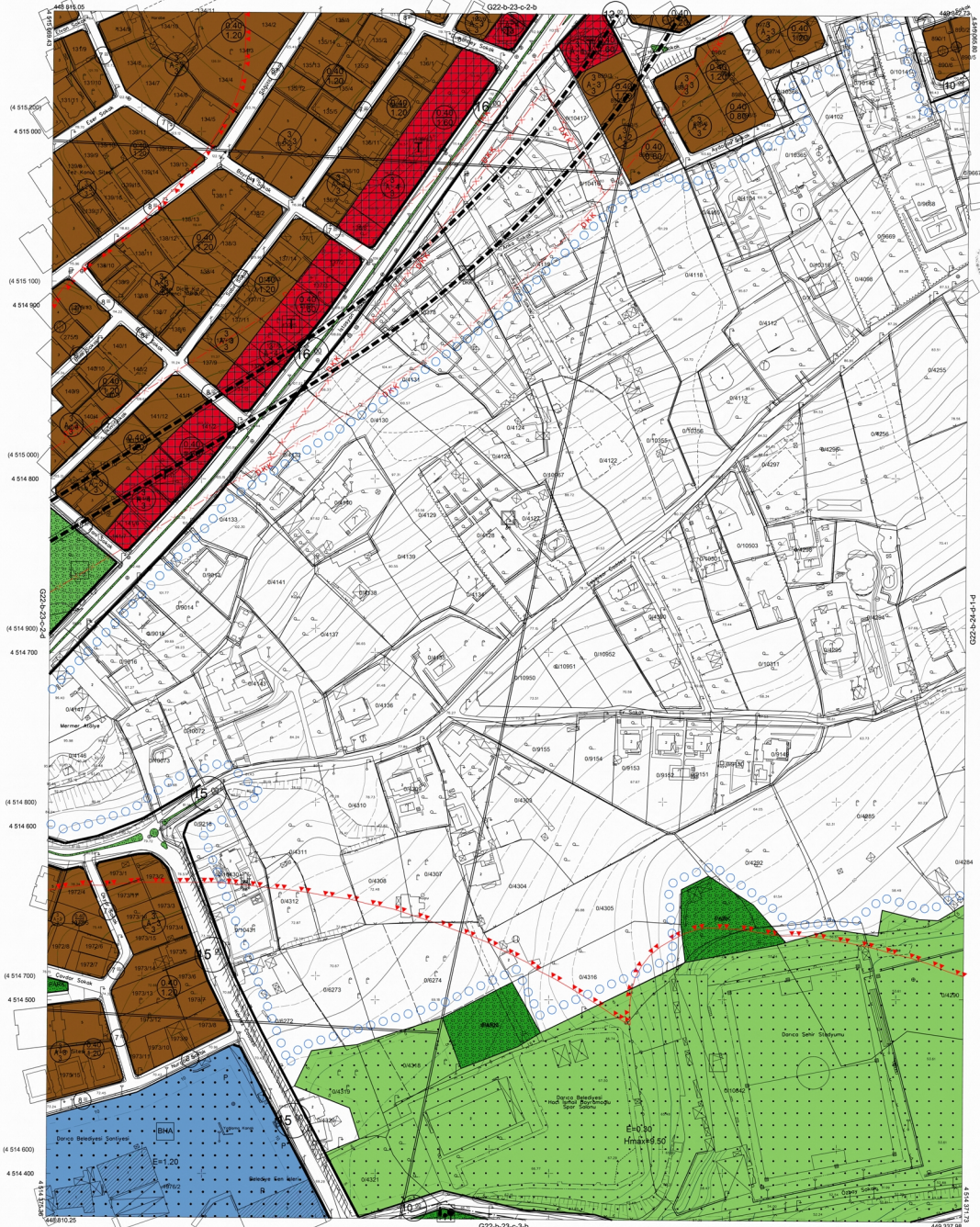
KOCAELİ - G22-b-24-d

DARICA İLÇESİ (Darica Beldesi)

KOCAELİ

G22-b-23-c-2-c

10	11	12	13	14	15
16	17	18	19	20	21
22	23	24	25	26	27



Kocaeli Büyükşehir Belediyesi
İmaratın Fotoğraflarıyla gösterilen
yapılan Kocaeli İne alt 1/1000
ölçekli sayısal Harita 2194
sayılı İmar Kanunu'na tabii olarak
göze inen ve onandır.



Yapı İşleri
GÖRÜM MENKUL
İnşaat ve Geliştirme Ofisi

DARICA İLÇESİ (Darica Beldesi) G22-b-23-c-2-c
KOCAELİ

1:1000

Koordinatlar ve pafta bölünmesi en son güncellenmiş
TUTUĞA'ya bağlı 2005.0 epochunda, GR50 alipsisi ve
Transversal Mercator (TM) koordinatlarında gösterilmiştir.
Ağustos 2010 tarihinde çekilen renkli hava fotoğrafından
çerçevesi çıkarılarak açığa çıkarılmıştır.
Yüklenici Firma: KUTLUBERK HARİTA A.Ş.
CETINKAYA İMAR A.Ş.
(Ortak Girişim)

PROJE YÖNETİCİSİ
ALTAN CETINKAYA
Harita Mühendisi

Harita Mühendisi
Harita Mühendisi
Harita Yüksek Mühendisi
Harita Yüksek Mühendisi

SILAM SAYDAN
DİL EKAYCAN
EREP AKOŞ
HAKAN İLHAN

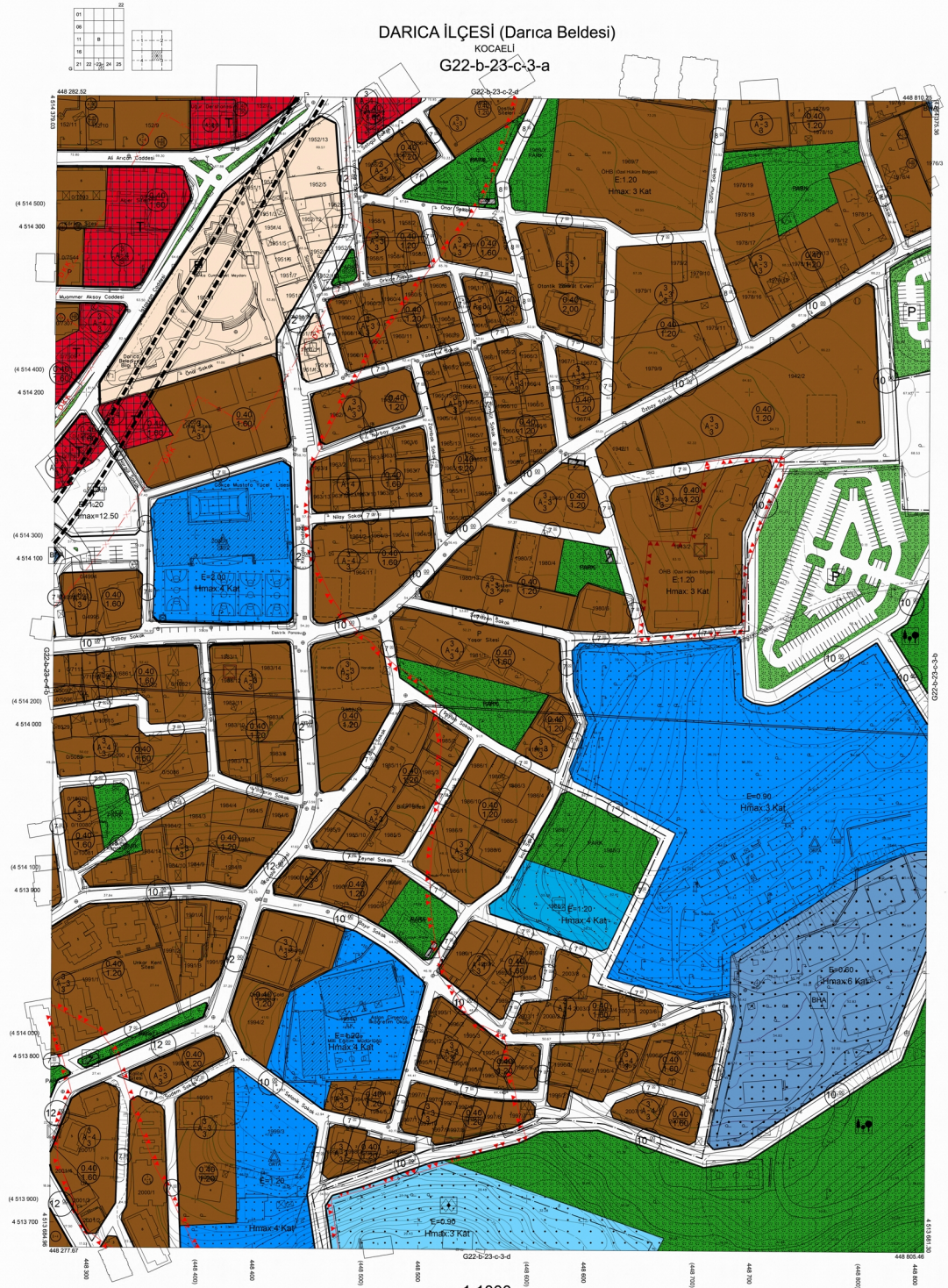
KONTROL
HALIHAZIR HARİTA BEŞİ
İSMAİL SİYERİ
Harita Mühendisi

PROJE YÖNETİCİSİ
HARİTA ŞUBE MÜDÜRÜ V.
İSMAİL ÖZAR
Harita Yüksek Mühendisi

DARICA İLÇESİ (Darica Beldesi)

KOCAELİ

G22-b-23-c-3-a



Kocaeli Büyükşehir Belediyesi tarafından Fotogrametrik yöntemle yapılan Kocaeli İliçe İK 1/1000 ölçekli sayısal Harita Harita 3/1 sayılı İmar Kanunu'nun 7'nin maddesi göre oluşturulmuş ve onaylanmıştır.

22.11.2011



ÖZGÜR MENKÜCÜ
İmar ve Petrolcilik Departmanı Başkanı

DARICA İLÇESİ (Darica Beldesi) G22-b-23-c-3-a
KOCAELİ

Koordinatlar ve pafta bölünmesi en son güncellenmiş TÜTİM ve sayı 2003-3 sayılıda, (İRSB) ile onay ve Tarım ve Orman Bakanlığı (TM) tarafından onaylanmıştır.
Ağustos 2010 tarihinde geçen renk ve fotoğraflardan üretilmiş yapılar sadece çizimlerle gösterilmiştir.
Yüklenici Firma : KUTLUBAY HARİTA Ş. ÇETNKAYA İMAR A.Ş. (Çizim Orjinali)

PROJE YÖNETİCİSİ
ALTAN ÇETNKAYA
Harita Mühendisi

Harita Mühendisi SELİM BAYDAN
Harita Mühendisi DİLEK AYDIN
Harita Yüksek Mühendisi ESREK AKGÖZ
Harita Yüksek Mühendisi HAKAN İLHAN

HALKHAZIR HARİTA DEĞİTİM
İSMAİL BEYRUM
Harita Mühendisi

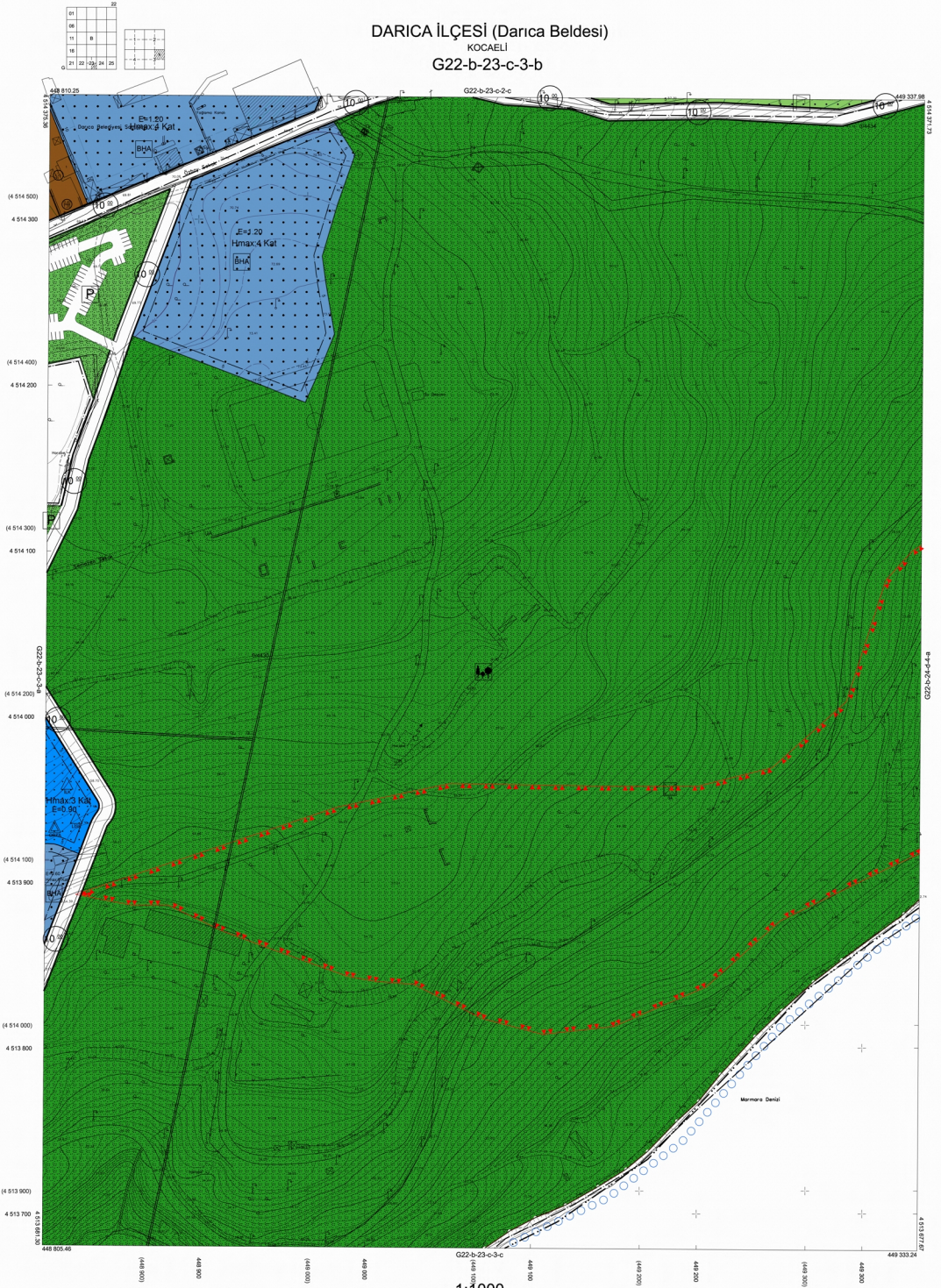
PROJE YÖNETİCİSİ
HARİTA ŞUBESİ MÜDÜRÜ
SERKAN ÖZKUR
Harita Yüksek Mühendisi

1:1000

DARICA İLÇESİ (Darıca Beldesi)

KOCAELİ

G22-b-23-c-3-b



Kocaeli Büyükşehir Belediyesi tarafından Fotogrametrik yöntemle yapılmış Kocaeli İline ait 1:1000 ölçekli sayısal Harita No: 3134 sayılı İmar Kanununun 7/a maddesine göre incelenmiş ve onanmıştır.



Yapı İşleri Dairesi Başkanlığı
GÖRÜLMEK ÜZERE
İmar ve Şehircilik Daire Başkanı

DARICA İLÇESİ (Darıca Beldesi) G22-b-23-c-3-b
KOCAELİ

Koordinatlar ve pafta bölünmesi en son genellemenin TUDGK'ya bağlı 2005'de raporunda, GRS90 elipsoidi ve Transversal Mercator (TM) projeksiyonunda gösterilmiştir.
Ağustos 2010 tarihinde yapılan reyali hava fotoğraflarından oluşturulmuş vektör sayısal ortofotoya göre hazırlanmıştır.
Yükümlü Firma: MUTLULİYEH HARİTA A.Ş.
CETİNKAYA İMAR A.Ş.
(Ortae Grubu)

PROJE YÖNETİCİSİ
ALTAN ÇETİNKAYA
Harita Mühendisi

KONTROL
Harita Mühendisi SELİM SAYDAN
Harita Mühendisi DİLEK AYDIN
Harita Yüksek Mühendisi ESREK AKOĞ
Harita Yüksek Mühendisi HAKAN ELVAN
HARİTAZAR HARİTA BAŞI
İSMAİL SEYİT
Harita Yüksek Mühendisi

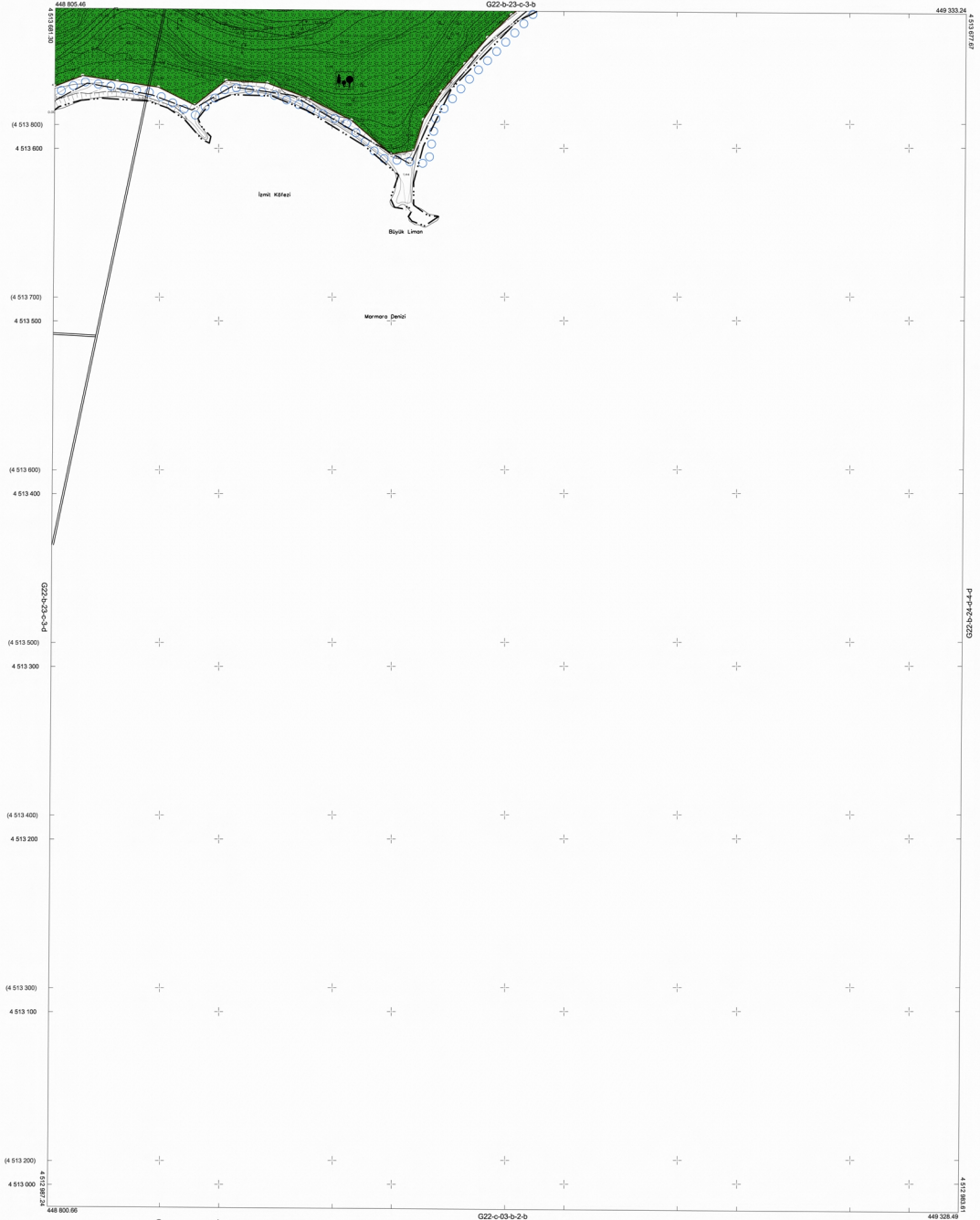
PROJE YÖNETİCİSİ
HARİTA ŞUBESİ MÜDÜRÜ V.
İSMAİL AKOĞ
Harita Yüksek Mühendisi

1:1000

DARICA İLÇESİ (Darıca Beldesi)

KOCAELİ

G22-b-23-c-3-c



Kocaeli Büyükşehir Belediyesi
tarafından Fotogrametrik yöntemle
yapılan Kocaeli İline ait 1:1000
ölçekli ayrıntı haritasının Harita 3/14
sayılı İmar Kanununun 7/a maddesine
göre modernizasyonu.



Başkanlık
GÖZKEM İMARETÇİ
İmar ve Şehircilik Dairesi Başkanı

DARICA İLÇESİ (Darıca Beldesi) G22-b-23-c-3-c
KOCAELİ

Koordinatlar ve pafta bölünmesi en son güncelleme
TUTGAY'a bağlı 2009.0 aynısında, GRS80 aynısı ve
Transversal Mercator (TM) izdüşümüne göre yapılmıştır.
Ayrıca 2010 tarihinde yapılan renkli hava fotoğraflarından
çerçevesiz yapılar açarak çizimlerle gösterilmiştir.
Yüklenici Firma : KÜLTÜREY HARİTA A.Ş.
CETİNKAYA İMAR A.Ş.
(Ortak Girişim)

PROJE YÖNETİCİSİ

ALTAN CETİNKAYA
Harita Mühendisi

Harita Mühendisi

SELMİ SAYDAN

Harita Mühendisi

DÜLEK AYDIN

Harita Yüksek Mühendisi

EŞREF AKIŞ

Harita Yüksek Mühendisi

HAKAN İLHAN

KONTROL

HALHAZIR HARİTA BAŞI

İSMAIL SENCER

Harita Mühendisi

PROJE YÖNETİCİSİ

HARİTA ŞUBE MÜDÜRÜ V.

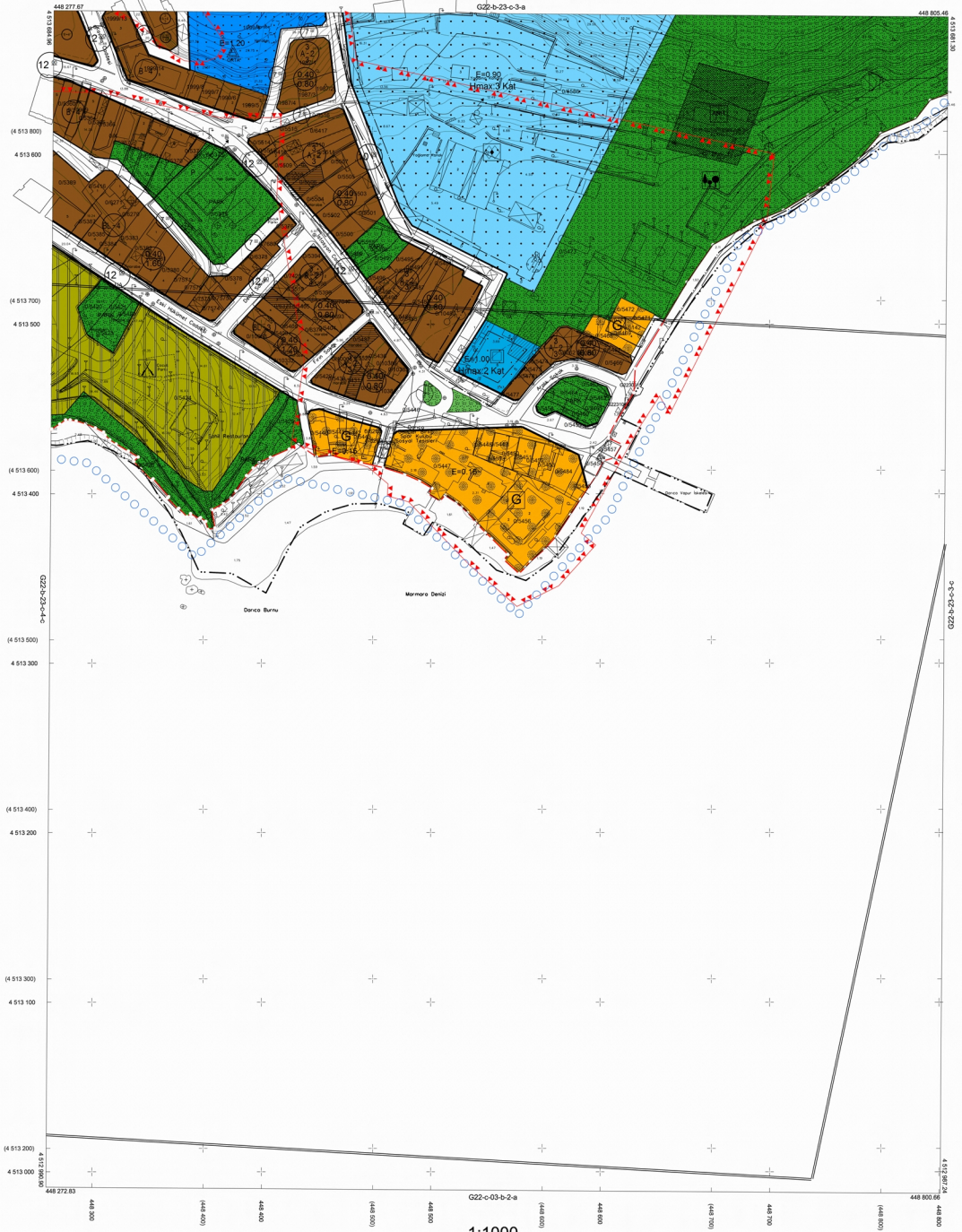
ŞERKAN ÖZÜR

Harita Yüksek Mühendisi

DARICA İLÇESİ (Darıca Beldesi)

KOCAELİ

G22-b-23-c-3-d



Kocaeli Büyükşehir Belediyesi tarafından Fotogrametrik yöntemle yapılan Kocaeli İline ait 111000 ölçekli sayısal Halihazır Harita 31 04 sayılı İmar Kanununun 71/a maddesine göre istenildi ve hazırlandı.

11-11-2011



Başkan Adına
GÖRÜLEN MENÇEKİ
İmar ve Şehircilik Dairesi Başkanı

DARICA İLÇESİ (Darıca Beldesi) G22-b-23-c-3-d

KOCAELİ

Koordinatlar ve projeksiyonları en son güncellenmiş
TUTGAY'a bağlı 2005.6 eponund, GRS80 elipsoidi ve
Transversal Mercator (TM) izdüşümünde düzenlenmiştir.

Ağustos 2010 tarihinde çekilen renkli hava fotoğraflarından
üretimiştir.Yapılar sapak çizilmiştir.

Yayınlayan Firma : KUTLUBEY HARİTA A.Ş.
CETİNKAYA İMAR A.Ş.
(Ortak Girişim)

PROJE YÖNETİCİSİ

ALTAN ÇETİNKAYA
Harita Mühendisi

1:1000

Harita Mühendisi

Harita Mühendisi

Harita Yüksek Mühendisi

Harita Yüksek Mühendisi

SELMİN SARDAN

ÖLEK AYDIN

EBREK AKIŞ

HAKAN İLHAN

KONTROL

HALHAZIR HARİTA ŞEFİ

İSMAIL SEYİDİ

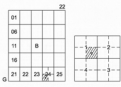
Harita Mühendisi

PROJE YÖNETİCİSİ

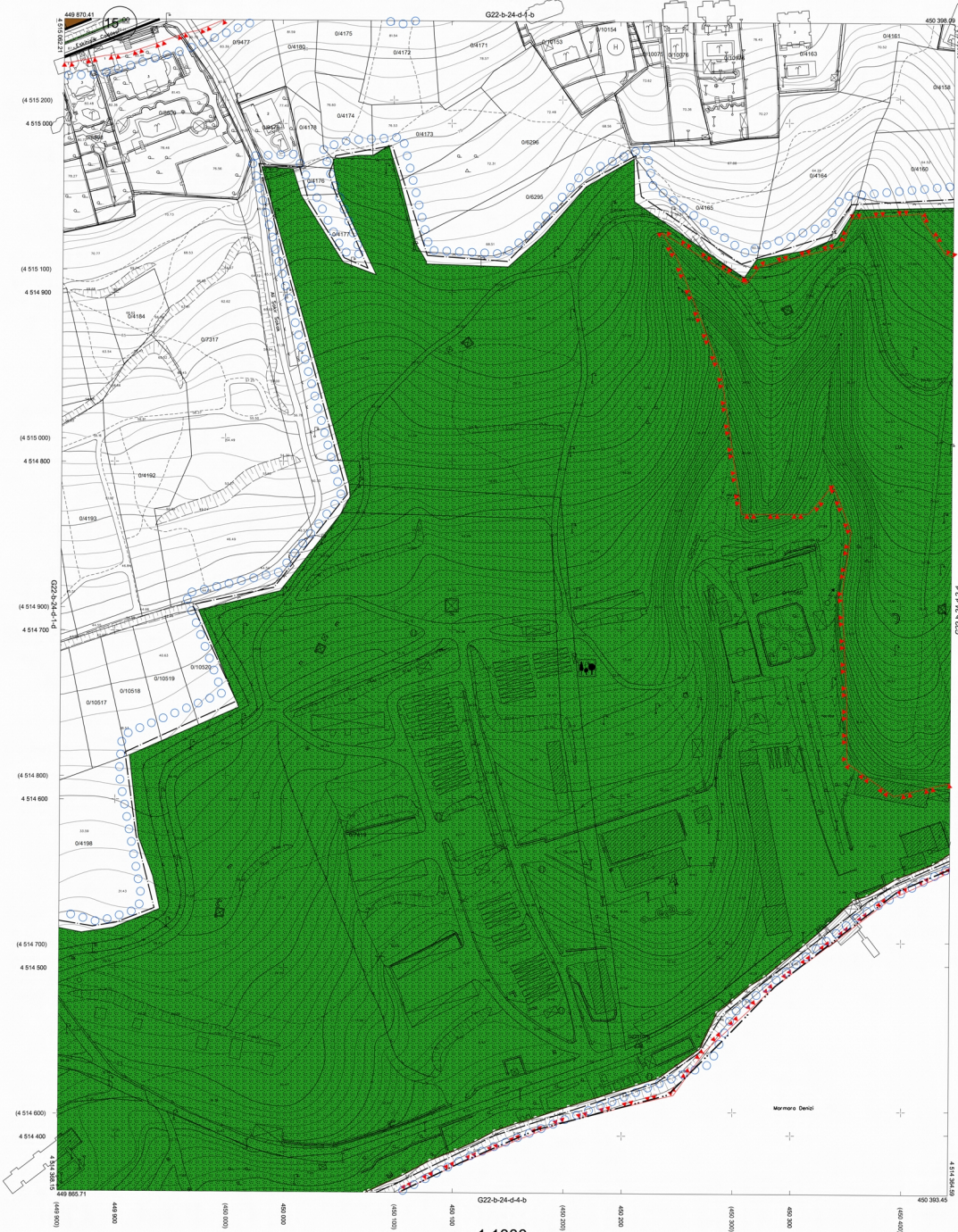
HARİTA ŞUBE MÜDÜRÜ V.

SEĞİRCAN ÖZÜR

Harita Yüksek Mühendisi



DARICA İLÇESİ (Darıca Beldesi)
KOCAELİ
G22-b-24-d-1-c



Kocaeli Büyükşehir Belediyesi tarafından Fiziksel Harita Çizimi yapılmıştır. Kocaeli İline ait 1:1000 ölçekli sayısal Halihazır Harita 3104 sayılı İmar Kanunu'na maddeleme göre inceletilmiştir ve onanmıştır.



İmza Alanı
GÖNEN MENKUR
İmar ve Şehircilik Dairesi Başkanı

DARICA İLÇESİ (Darıca Beldesi) G22-b-24-d-1-c
KOCAELİ

1:1000

Koordinatlar ve pafta bölünmesi en son güncellenmiş TUTGAY'a bağlı 2005/11 epeğünde, GR580 ölçeğinde ve "Türansanlar Haritası (TH) kullanılarak düzenlenmiştir. Ağustos 2010 tarihinde çekilen yeni hava fotoğraflarından yararlanılarak "Yüksek" ölçekli harita çizilmiştir.

Yüklenici Firma: KUTLUBEY HARİTA A.Ş.
ÇETINKAYA İMAR A.Ş.
(Ortak Girişim)

PROJE YÖNETİCİSİ
ALTAN ÇETINKAYA
Harita Mühendisi

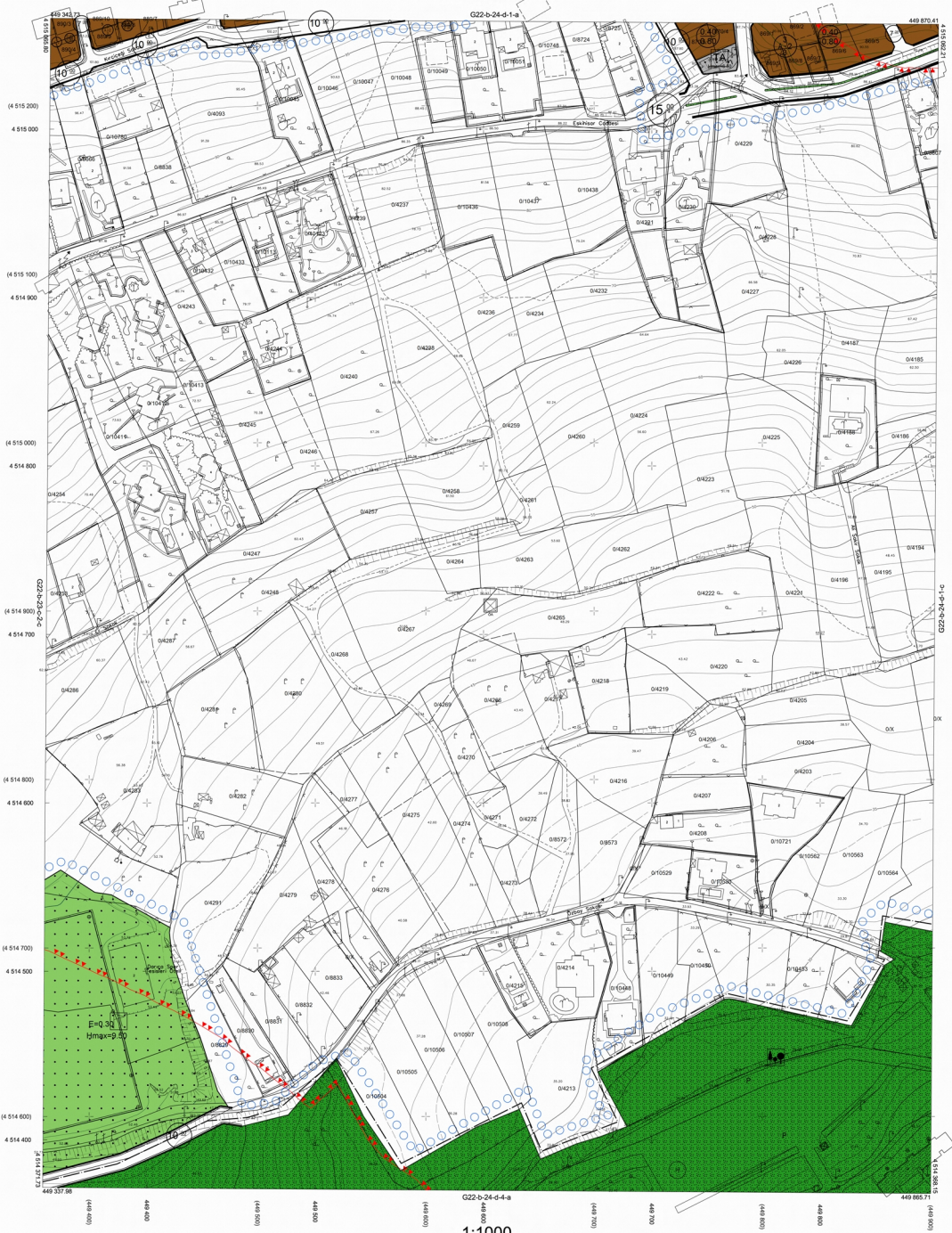
Harita Mühendisi SELİM SAYDAN
Harita Mühendisi DİLEK AYDIN
Harita Yüksek Mühendisi EGREK AKS
Harita Yüksek Mühendisi HAKAN İLHAN

HALHAZIR HARİTA ŞEFİ
İSMAIL BEYRİK
Harita Mühendisi

PROJE YÖNETİCİSİ
HARİTA ŞUBE MÜDÜRÜ V.
SERKAN ÖZGÜR
Harita Yüksek Mühendisi

01	02
03	04
05	06
07	08
09	10
11	12
13	14
15	16
17	18
19	20
21	22
23	24
25	26

DARICA İLÇESİ (Darıca Beldesi)
KOCAELİ
G22-b-24-d-1-d



Kocaeli Büyükşehir Belediyesi tarafından Fotogrametri yöntemiyle yapılan Kocaeli iline ait 1:1000 ölçekli sayısal Halihazır Harita 3194 sayılı İmar Kanunu'na Tabii olmak üzere hazırlanmış ve onaydır.



İmar ve Şehircilik Dairesi Başkanı
GÖKMEN MENİNGÖZ

DARICA İLÇESİ (Darıca Beldesi) G22-b-24-d-1-d
KOCAELİ

Koordinatlar ve pafta bölünmesinin son güncellenmiş TUCG'nin başı 2003'ünde yapılan ÇERİDİT ekipmanı ve Transversal Mercator (TM) izdüşümünde gösterilmiştir.
Ağustos 2010 tarihinde çekilen renkli hava fotoğrafından oluşturulmuş 'Yasalar' sahağa çakılmış gösterilmiştir.
Yüklenici Firma : KUTLUBEY HARTİTA A.Ş.
ÇETINKAYA İMZA B.Ş.
(ÇMAK Girişim)

PROJE YÖNETİCİSİ
ALTAN ÇETINKAYA
Harita Mühendisi

1:1000

Harita Mühendisi BELİM SAYDAN
Harita Mühendisi DİLEK AYDIN
Harita Yüksek Mühendisi ESREK AKŞİ
Harita Yüksek Mühendisi HAKAN İLHAN

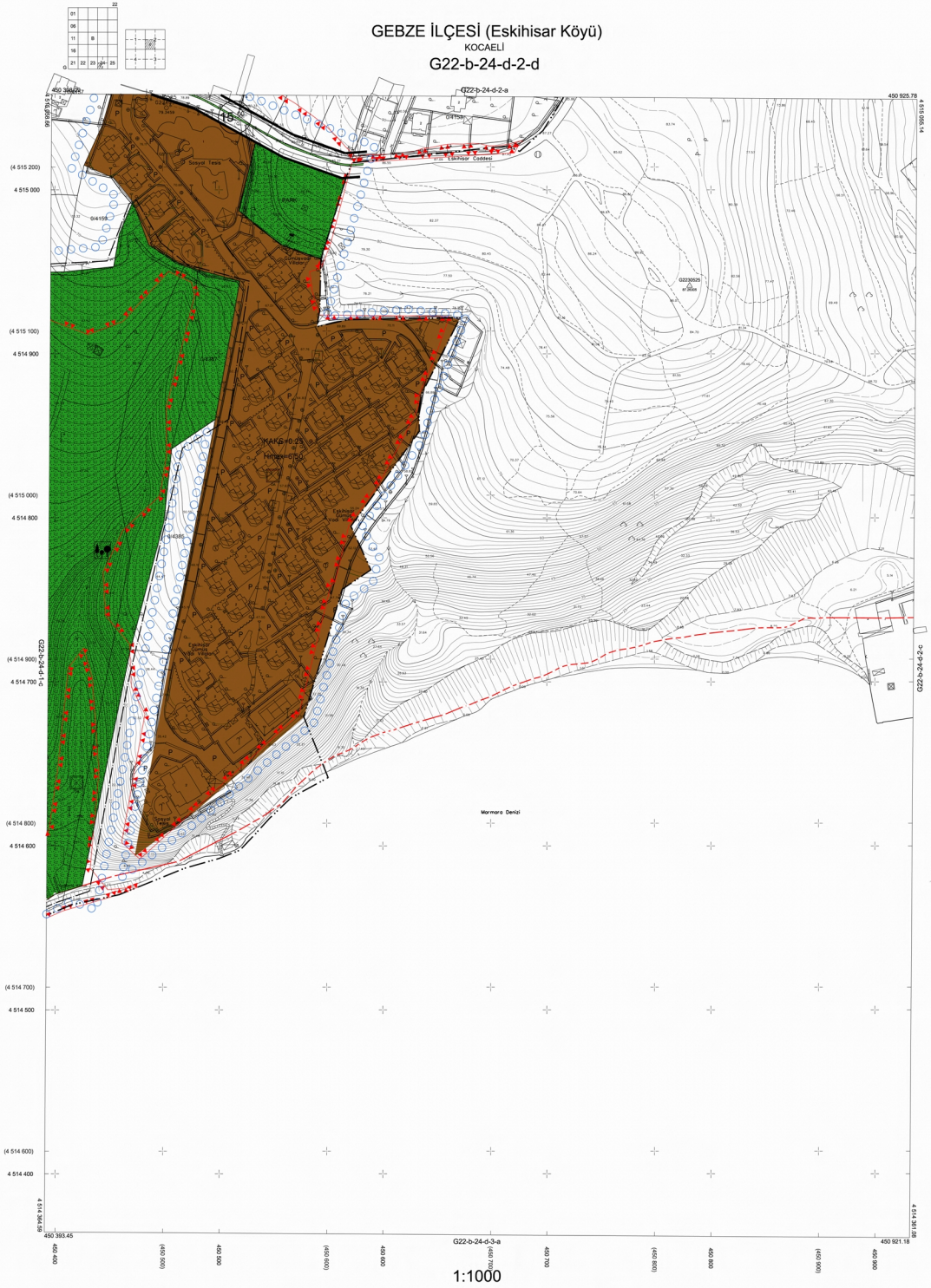
HALHAZIR HARİTA DEĞİŞİTİMİ
İSMAIL SEYRİK
Harita Mühendisi

PROJE YÖNETİCİSİ
HARİTA SURE MİDİRİ V.
BERKAN ÇAKIR
Harita Yüksek Mühendisi

GEBZE İLÇESİ (Eskihisar Köyü)

KOCAELİ

G22-b-24-d-2-d



Kocaeli Büyükşehir Belediyesi tarafından Fotogrametrik yöntemle yapılan Kocaeli İline ait 1/1000 ölçekli sayısal Halihazır Harita 3194 sayılı İmar Kanunu'nun 7/a maddesine göre hazırlanmış ve onaydır.

28-11-2011



İmar ve Şehircilik Dairesi Başkanı

Koordinatlar ve pafta bölünmesi en son güncellenmiş TUTTUĞUYA TAĞLI 2005'in uygulandığı CRS80 ulusal ve Transversal Mercator (TM) sistemlerinde düzenlenmiştir. Ağustos 2010 tarihinde yapılan yeni hava fotoğrafından oluşturulmuş. Yapılar sapak çizimleri göstermektedir. Yakıncı Firma : KUTLUBEY HARİTA A.Ş. ÇETINKAYA İMAR A.Ş. (Ornak Girişim).

PROJE YÖNETİCİSİ

ALTAN ÇETINKAYA

Harita Mühendisi

Harita Mühendisi

SELM BAYDAN

Harita Mühendisi

DİLEK AYDIN

Harita Yüksek Mühendisi

ERFEL AKOŞ

Harita Yüksek Mühendisi

HAKAN İLHAN

HALHAZIR HARİTA DEĞİ

ŞİMALİ SERVİS

Harita Mühendisi

PROJE YÖNETİCİSİ

HARİTA ŞUBE MÜDÜRÜ V.

SERKAN ÇAKUR

Harita Mühendisi

Harita Mühendisi

Harita Mühendisi

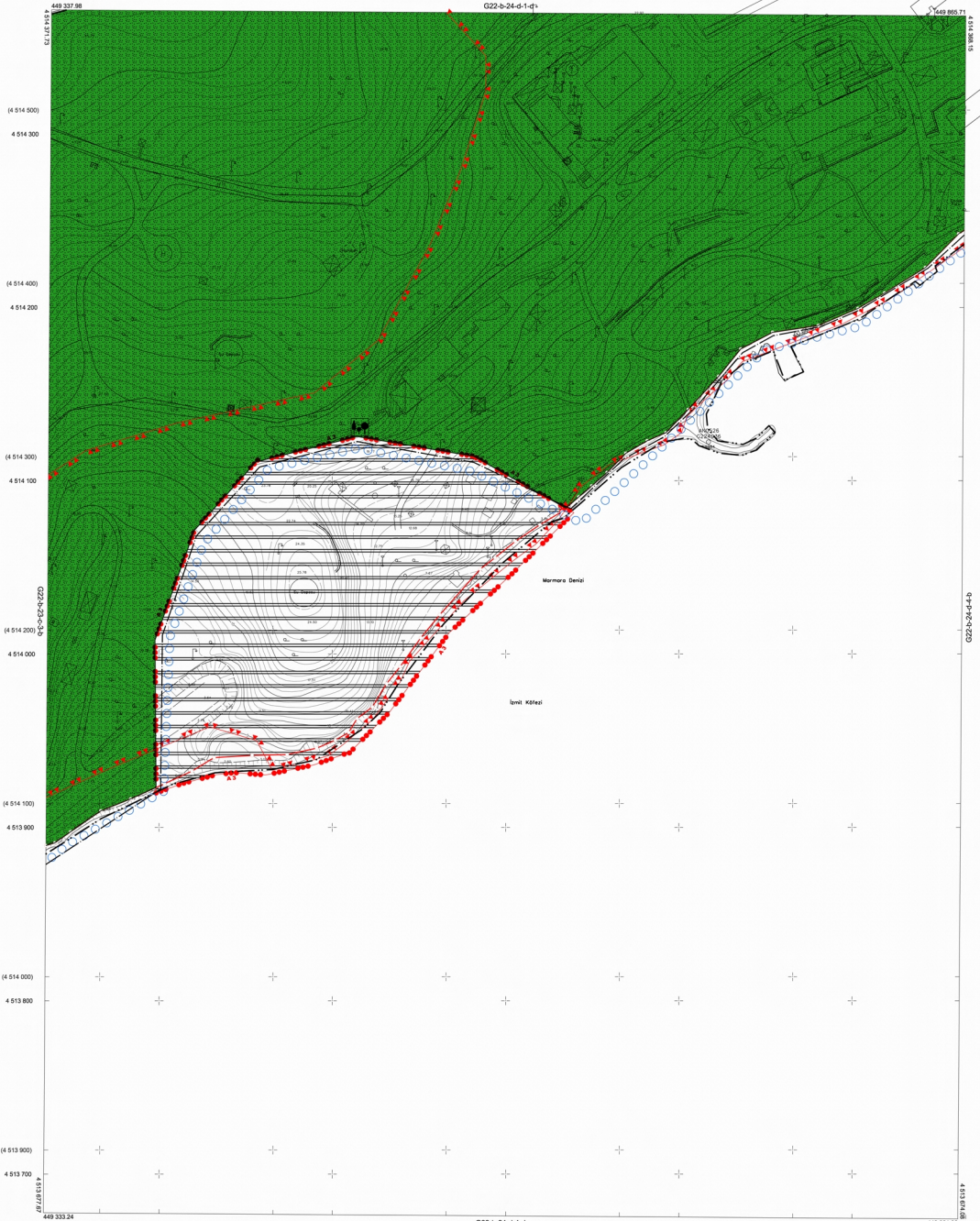
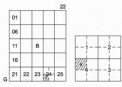
Harita Mühendisi

Harita Mühendisi

DARICA İLÇESİ (Darıca Beldesi)

KOCAELİ

G22-b-24-d-4-a



Kocaeli Büyükşehir Belediyesi
tarafından Fotogrametri yöntemiyle
çizilmiştir. Kocaeli İmar et 1/1000
dönüştürme sayılı Harita Kanunu 7/a maddesine
göre hazırlanmıştır ve onaydır.

28-11-2011



GÖRMEK MENŞUD
İmar ve Şehircilik Dairesi Başkanlığı

DARICA İLÇESİ (Darıca Beldesi) G22-b-24-d-4-a

KOCAELİ

1:1000

Koordinatlar ve pafta bölünmesi en son güncellenmiş
TUTSA'ya bağlı 2005-İI sayılı, GİD05 esaslı ve
Transversal Mercator (TM) uzlaşımında düzenlenmiştir.
Ağustos 2010 tarihinde çekilen renkli hava fotoğrafından
üretmiştir. Yapılar sayık çizgileriyle gösterilmiştir.

Yüklenici Firma : KUTLUBEY HARTA A.Ş.
ÇETİNKAYA MAH. A.Ş.
(Ortak Girişim)

PROJE YÖNETİCİSİ
ALKAN ÇETİNKAYA
Harita Mühendisi

Harita Mühendisi

Harita Mühendisi

Harita Yöneticisi

Harita Yöneticisi

SELM SAKITDAĞ

DİLEK AYDIN

ERKEF AKOŞ

HAKAN İLHAN

KONTROL

HALHACI HARTI BEY

İSMAIL SEVİNÇ

Harita Mühendisi

Harita Mühendisi

PROJE YÖNETİCİSİ

HARITA RUBİYE MODUR O.

SERKAN ÖZALP

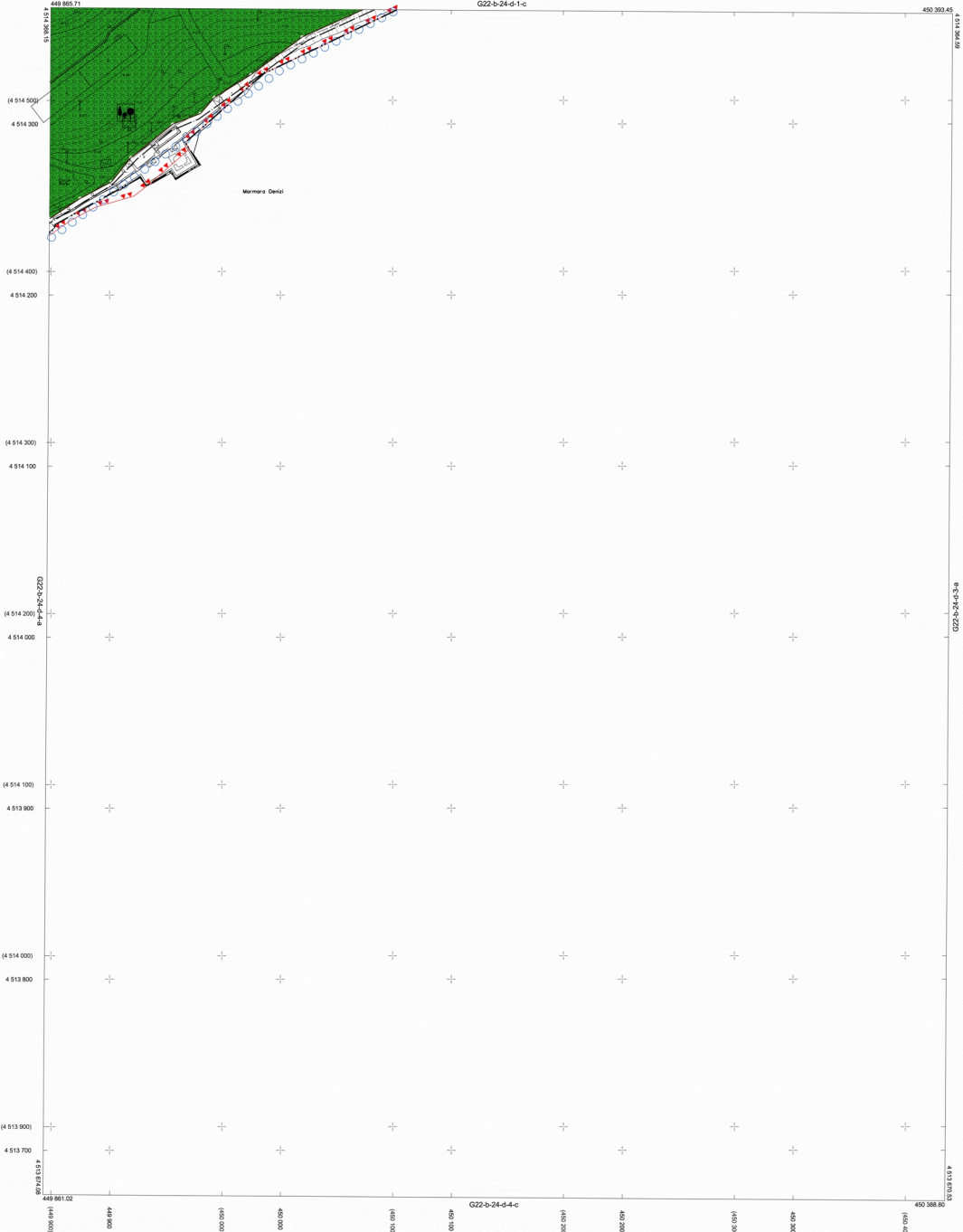
Harita Mühendisi

04	05	06	07	08	09	10	11	12	13	14	15	16	17	18	19	20	21	22	23	24	25	
01	02	03	04	05	06	07	08	09	10	11	12	13	14	15	16	17	18	19	20	21	22	23

DARICA İLÇESİ (Darica Beldesi)

KOCAELİ

G22-b-24-d-4-b



Kocaeli Büyükşehir Belediyesi tarafından Fotogrametrik yöntemle yapılan Kocaeli İline ait 1:1000 ölçekli sayısal Harita Harita 3194 sayılı İmar Kanununun 7/a maddesine göre hazırlanmış ve onaydır.



Bayhan Akın
GÖRMEK MÜHÜRÜ
İmar ve Şehircilik Dairesi Başkanı

DARICA İLÇESİ (Darica Beldesi) G22-b-24-d-4-b
KOCAELİ

1:1000

Koordinatlar ve pafta bölünmesi en son güncellenmiş TUDİGA'ya bağlı 2005.0 ölçeğinde, GRS80 elipsoidi ve Transversal Mercator (TM) izdüşümünde düzenlenmiştir.
Ağustos 2019 tarihinde çekilen renkli hava fotoğraflarından oluşturulmuş 'Tapular' saçağ güncellemesi yapılmıştır.
Yüklenici Firma : KUTLUBEY HARİTA A.Ş.
ÇETINKAYA İMAR A.Ş.
(Ortak Çıkış)

PROJE YÖNETİCİSİ
ALTAN ÇETINKAYA
Harita Mühendisi

Harita Mühendisi SELİM SAYDANI
Harita Mühendisi DİLEK AYDIN
Harita Yüksek Mühendisi ESREK AKIŞ
Harita Yüksek Mühendisi HAKAN İLHAM

KONTROL
HALHAZİR HARİTA REFLİ
İSMAİL SÖYMEZ
Harita Mühendisi

PROJE YÖNETİCİSİ
HARİTA ŞUBE MÜDÜRÜ Y.
GÜRKAN ÖZNER
Harita Mühendisi