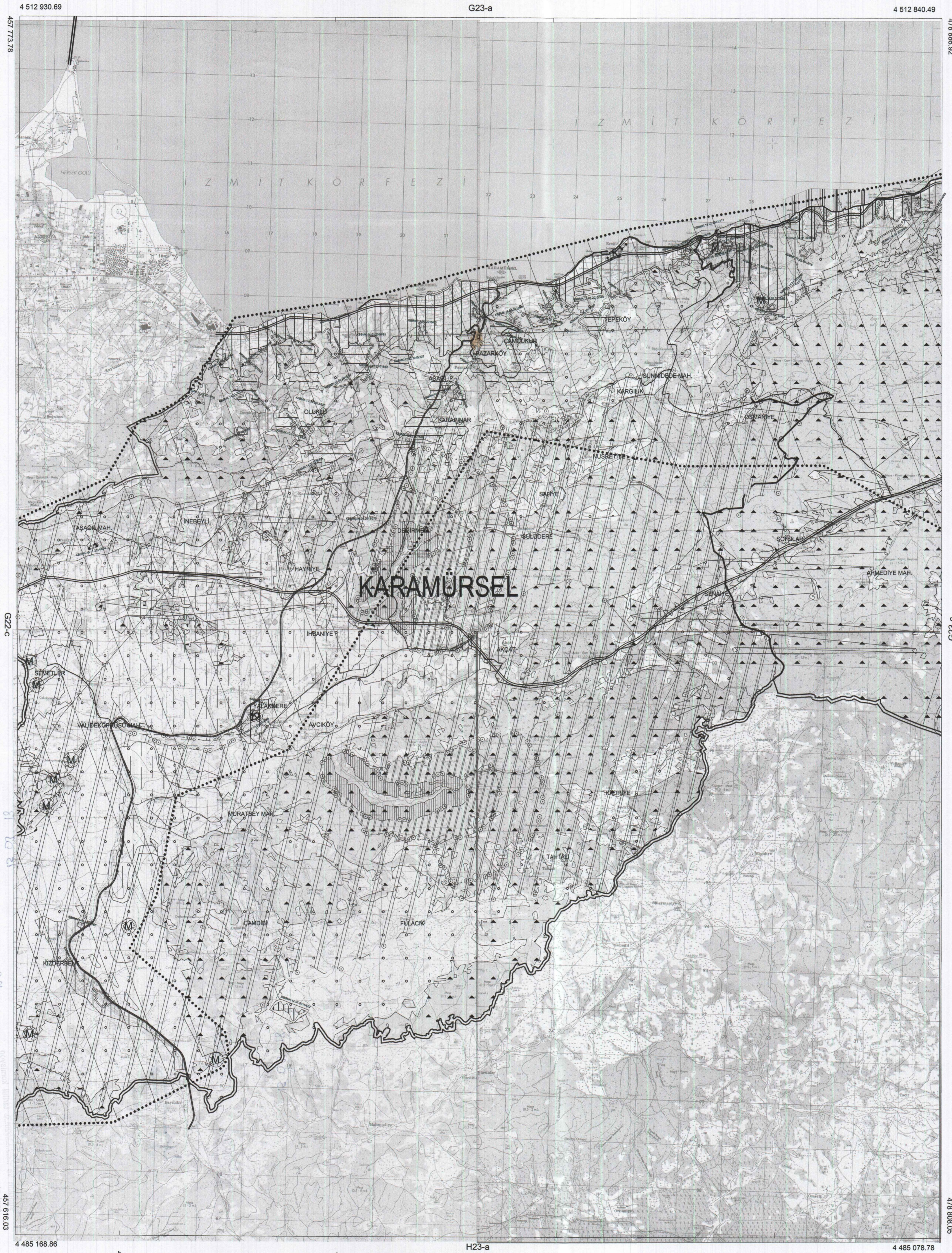
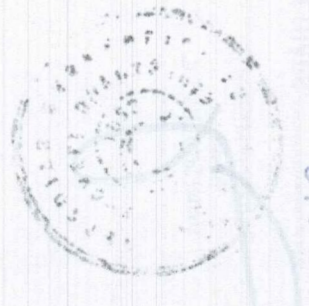


G23-d
G23-a



-G23-d

1/50000



457 616.03

480 000

465 000

H23-a

470 000

475 000

4 485 078.78

478 808.05

G23-c

G22-c

457 773.78

4 512 840.49

478 808.92

4 510 000

4 505 000

4 500 000

4 495 000

4 490 000

0
G23-d1

G23-a4

4 512 930.69

4 512 878.07

4 512 500

4 510 000

4 507 500

4 505 000

4 502 500

4 500 000

457 773.78

G22-c2

457 694.80

468 330.36

ZP-C23

468 271.13



G23-d4
1/25000

468 000

462 500

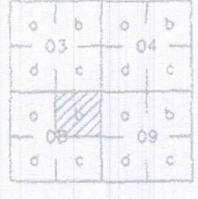
465 000

467 500

0
-G23-d1

KOCAELI
G23-d-08-b

G23-d-03-c



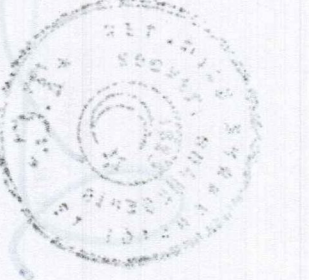
ONAY

Kocaeli Büyükşehir Belediyesi
Tarafından Fotogrametrik Yöntemle
Yapılan Kocaeli İline Altı 1:5000
Ölçekli Sayısal Halihazır Harita 3194
Sayılı İmar Kanununun 7/a Maddesine
Göre İncelendi ve Onandı.

15.08/2008



Harita Sayı DABAS
Gözetim ve Kontrol
Harita Sayı DABAS
Gözetim ve Kontrol



Harita Sayı DABAS
Gözetim ve Kontrol
Harita Sayı DABAS
Gözetim ve Kontrol

KOCAELI - G23-d-08-b

1:5000

Haziran 2005 Tarihli Hava Fotoğraflarından Üretilmiştir.
Yapımcı Firma : ANA-KENT Planlama Şehircilik Harita
Mimarlık İnşaat Sanayi Ticaret Ltd Şti.

Proje Mühendisi: Masou Tansel SÜDÖR
Proje Müdürü: Necati ÖLCÜOĞLU

KONTROL

Emel SEYREK
Harita Mühendisi
Halihazır Harita Şefi

Serkan ONUR
Harita Yüksek Mühendisi
Harita Kadastro Müdür Vekili

a	b	c	d
02	03	04	05
e	f	g	h
07	08	09	10
i	j	k	l

KOCAELİ G23-d-08-a

G23-d-03-d

4 507 334.94

4 507 325.62

ONAY

Kocaeli Büyükşehir Belediyesi
Tarafından Fotogrametrik Yöntemle
Yapılan Kocaeli İline Ait 1:5000
Ölçekli Sayısal Harita 3194
Soylu İmar Kanununun 77/a Maddesine
Göre İncelendi ve Onandı.

15.12.2006



Harita Mühendisi
Harita Yüksek Mühendisi
Harita Kadastro Müdür Vekili

İmza alanları ve mühendislik bilgileri.

G23-d-08-d

1:5000

Haziran 2005 Tarihli Hava Fotoğraflarından Üretilmiştir.
Yapımcı Firma : ANA-KENT Planlama Şehirlik Harita
Mimarlık İnsoat Sanayi Ticaret Ltd Şti.

Proje Mühendisi
Harita Taneel SÜÖR

Proje Müdürü
Necati ÖLÇÜCÜOĞLU

KONTROL

İsmail SEYREK
Harita Mühendisi
Harita Yüksek Mühendisi

Serkan ONUR
Harita Yüksek Mühendisi
Harita Kadastro Müdür Vekili

KOCAELİ - G23-d-08-a

01					23
06					
11	D				
16					
G	21	22	23	24	25

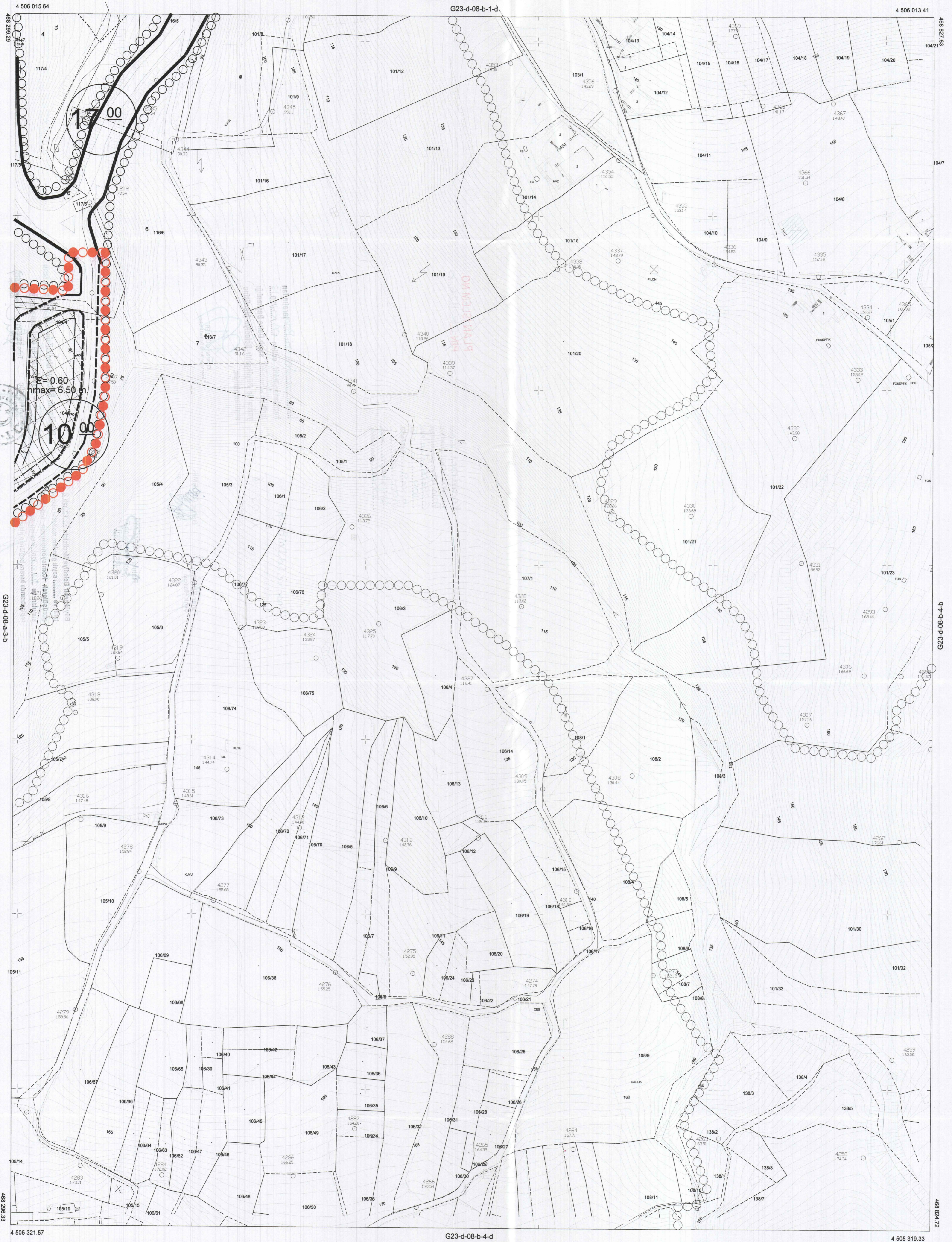
KOCAELI-KARAMÜRSEL

(KARAMÜRSEL)

G23-d-08-b-4-a

G23-d-08-b-1-d

KOORDİNAT SİSTEMİNDE VE
EPOĞUĞUNDA
TARAFINDAN YAPILAN
HARİTA ÇİZİMİDİR.
ADET HALIHAZIR



KOCAELI-KARAMÜRSEL-G23-d-08-b-4-a
(KARAMÜRSEL)

01	23
06	24
11	D
16	25
21	22
22	23
23	24
24	25

KOCAELİ-KARAMÜRSEL

(KARAMÜRSEL)

G23-d-08-a-3-b

G23-d-08-a-2-c



KOORDİNAT SİSTEMİNDE VE
EPOĞUNDA
TARAFINDAN YAPILAN
HARİTA ÇİZİMİDİR.
ADET HALINDA

bu harita, projenin teknik şartnamelerinde belirtilen ölçekte ve "G23-d-08-a-3-b" hariti kapsamında hazırlanmıştır. Komşuluk sınırları, yapılaşma alanları ve diğer teknik şartnamelerle uyumlu olarak hazırlanmıştır. Harita, ilgili mevzuatın gerektirdiği şekilde hazırlanmıştır.



KOCAELİ-KARAMÜRSEL-G23-d-08-a-3-b
(KARAMÜRSEL)

