

4 525 000

4 522 500

4 520 000

4 517 500

4 515 000

457 852.95

KBBMK:17.03.2016/156

KBBMK:14.01.2016/85

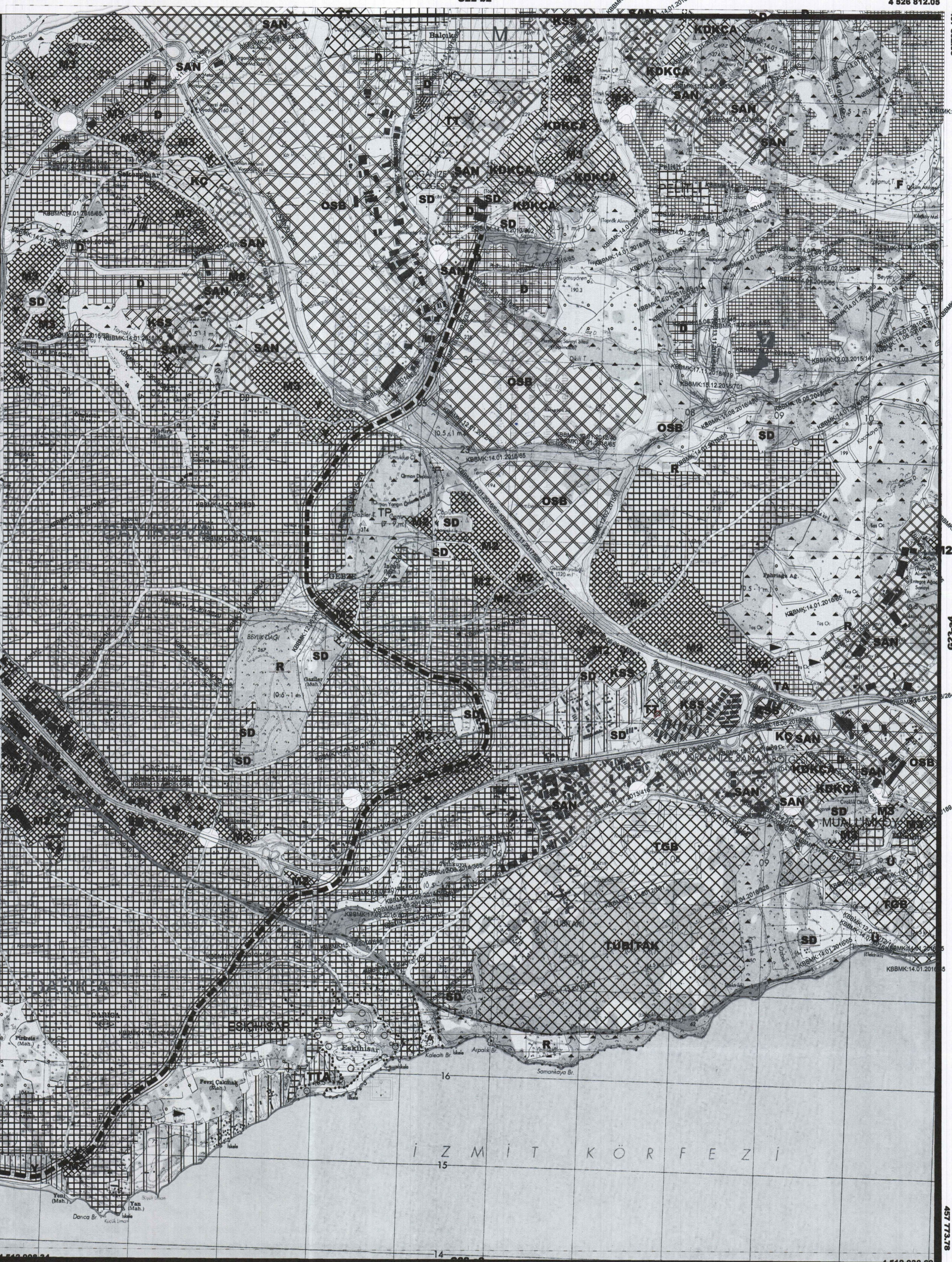
KBBMK:11.03.2016/438

G22-a4

KBBMK:05.05.2016/264

KBBMK:14.01.2016/85

457 773.78



447 500

450 000

452 500

455 000

457 500

447 217.17

G22-b4

KBBMK:14.01.2016/85

KBBMK:14.01.2016/85

KBBMK:14.01.2016/85

KBBMK:14.01.2016/85

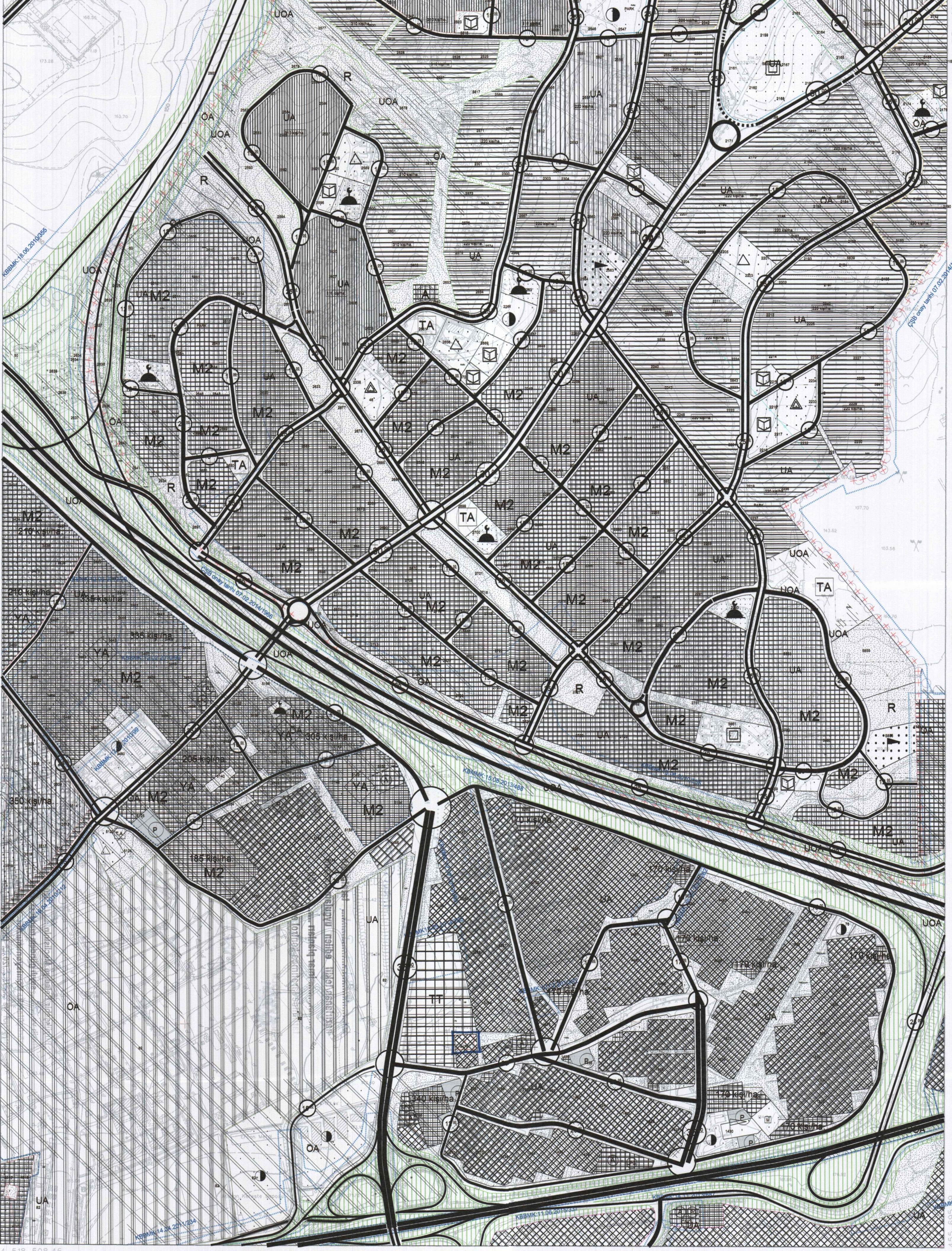
KBBMK:14.01.2016/85

KOCAELI
G22-b-20-d

G22-b-20-a

4 521 284.74

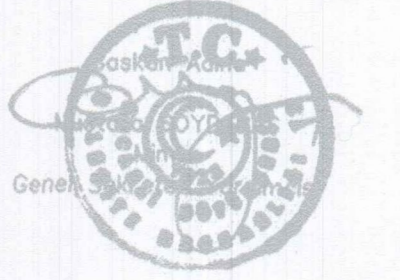
4 521 271.80



ONAY

Kocaeli Büyükşehir Belediyesi
Tarafından Fotogrametrik Yöntemle
Yapılan Kocaeli İline Ait 1:5000
Öçekli Sayısal Halihazır Harita 3194
Sayılı İmar Kanununun 7/a Maddesine
Göre İncelendi ve Onandı.

15.08./2006



G22-b-19-c

G22-b-20-c

G22-b-25-a

1:5000

Haziran 2005 Tarihli Hava Fotoğraflarından Üretilmiştir.
Yapma Firma : ANA-KENT Planlama Şehircilik Harita
Mimarlık İnşaat Sanayi Ticaret Ltd Şti.

Proje Mühendisi
Hasan Tansel SUDOR

Proje Müdürü
Necati K. KÖKÇÜ

KONTROL

İsmail SEYREK
Harita Mühendisi
Halihazır Harita Şefi

Serkan ONUR
Harita Yüksek Mühendisi
Harita Kadastro Müdür Vekili

01	22
06	
11	B
16	
21	22 23 24 25

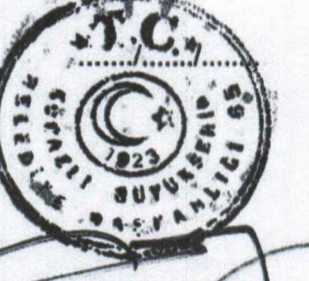
GEBZE İLÇESİ (Gebze Beldesi)
KOCAELİ
G22-b-20-d-4-c

G22-b-20-d-4-b



Kocaeli Büyükşehir Belediyesi tarafından Fotogrametrik yöntemle yapılan Kocaeli İline ait 1/1000 ölçekli sayısal Halihazır Harita 3194 sayılı İmar Kanununun 7/e maddesine göre incelendi ve onandı.

09-09-2011



Başkan Adına
GÖKMEN MENGÜC
İmar ve Şehircilik Dairesi Başkanı

GEBZE İLÇESİ (Gebze Beldesi) G22-b-20-d-4-c

KOCAELİ

G22-b-25-a-1-b

1:1000

Koordinatlar ve pafta bölümlenmesi en son güncellenmiş TUTGA'ya bağlı 2005.0 epeğinde, GRS80 elipsoidi ve Transversal Mercator (TM) izdüşümünde düzenlenmiştir.

Ağustos 2010 tarihinde çekilen renkli hava fotoğraflarından üretilmiştir. Yapılar saçak çizgileriyle gösterilmiştir.

Yüklenici Firma : KUTLUBEY HARİTA A.Ş.
ÇETİNKAYA İMAR A.Ş.
(Ortak Girişim)

PROJE YÖNETİCİSİ

ALTAN ÇETİNKAYA
Harita Mühendisi

Harita Mühendisi

Harita Mühendisi

Harita Yüksek Mühendisi

Harita Yüksek Mühendisi

SELİM SAYDAN

DİLEK AYDIN

EŞREF AKIŞ

HAKAN İLHAN

KONTROL

HALİHAZIR HARİTA ŞEFİ

İSMAIL SEYREK

Harita Mühendisi

PROJE YÖNETİCİSİ

HARİTA ŞUBE MÜDÜRÜ V.

SERKAN ÖMÜR

Harita Yüksek Mühendisi