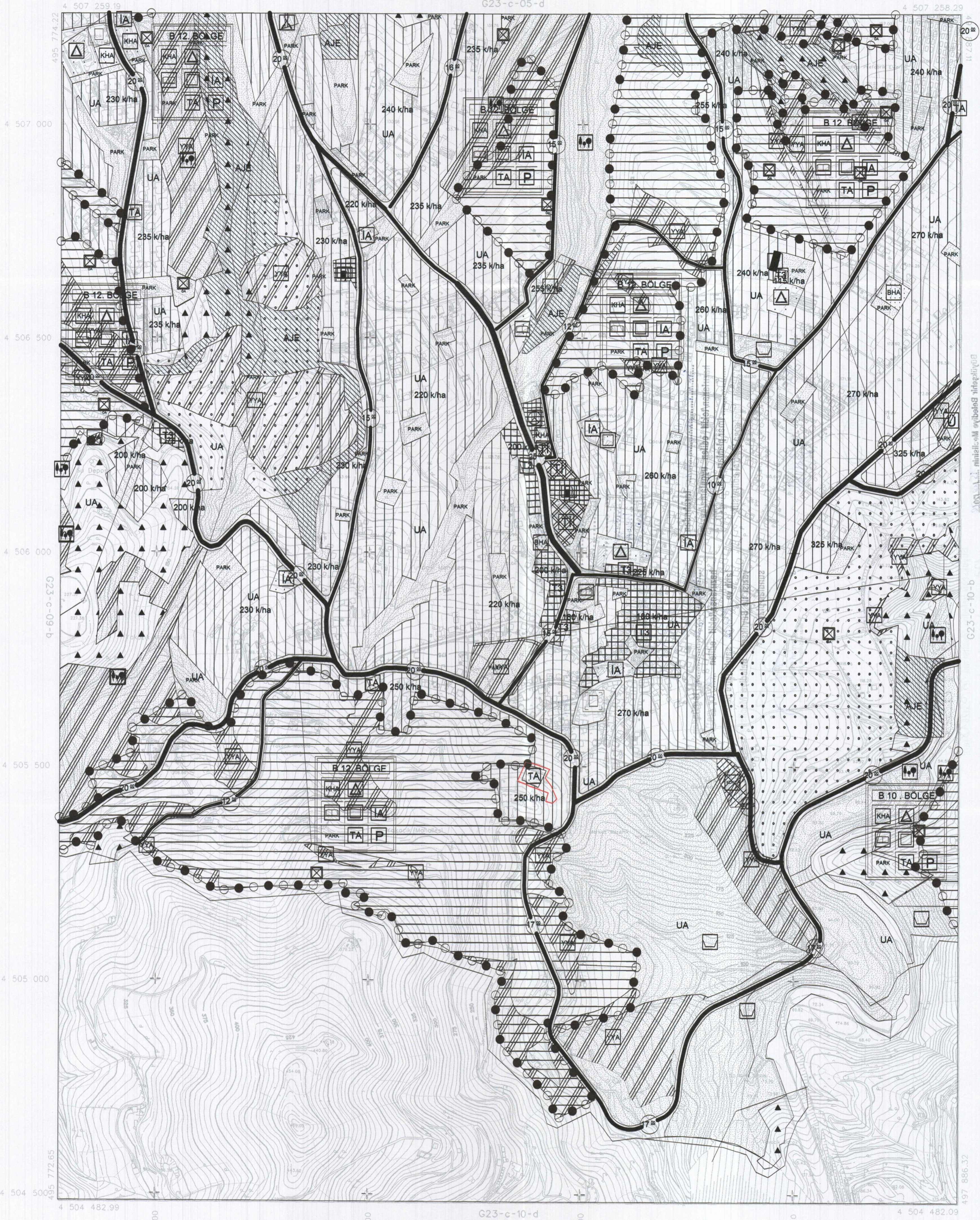
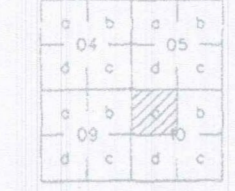


# KOCAELİ G23-c-10-a

G23-c-05-d



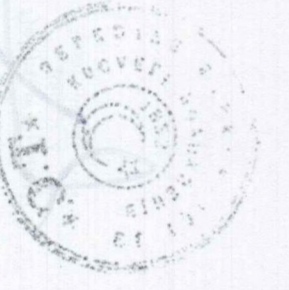
ONAY

Kocaeli Büyükşehir Belediyesi  
Tarafından Fotogrametrik Yöntemle  
Yapılan Kocaeli İline Ait 1:5000  
Ölçekli Sayısal Halihazır Harita 3194  
Sayılı İmar Kanununun 7/a Maddesine  
Göre İncelendi ve Onandı.

15.08/2006



İmaratın esasına esasla yapılmış ve  
mülkiyetinin ve diğer haklarının  
güvenli ve sağlıklı olarak  
devlet tarafından korunulmasını  
amaçlayan ve...



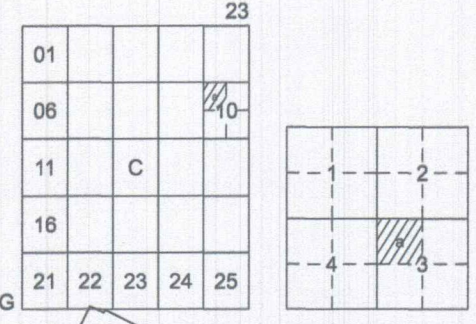
Haziran 2005 Tarihli Hava Fotoğraflarından Üretilmiştir.  
Yapma Firma : ANA-KENT Planlama Şehirlik Harita  
Mimarlık İnşaat Sanayi Ticaret Ltd Şti.

1:5000

Proje Mühendisi  
Hasan TENSEL SÜDÖR  
Proje Müdürü  
Necati ÖZÇELİKOĞLU

KONTROL  
İsmail SEYREK  
Harita Mühendisi  
Halihazır Harita Şefi  
Serkan ONUR  
Harita Yüksek Mühendisi  
Harita Kadastro Müdür Vekili

KOCAELİ - G23-c-10-d



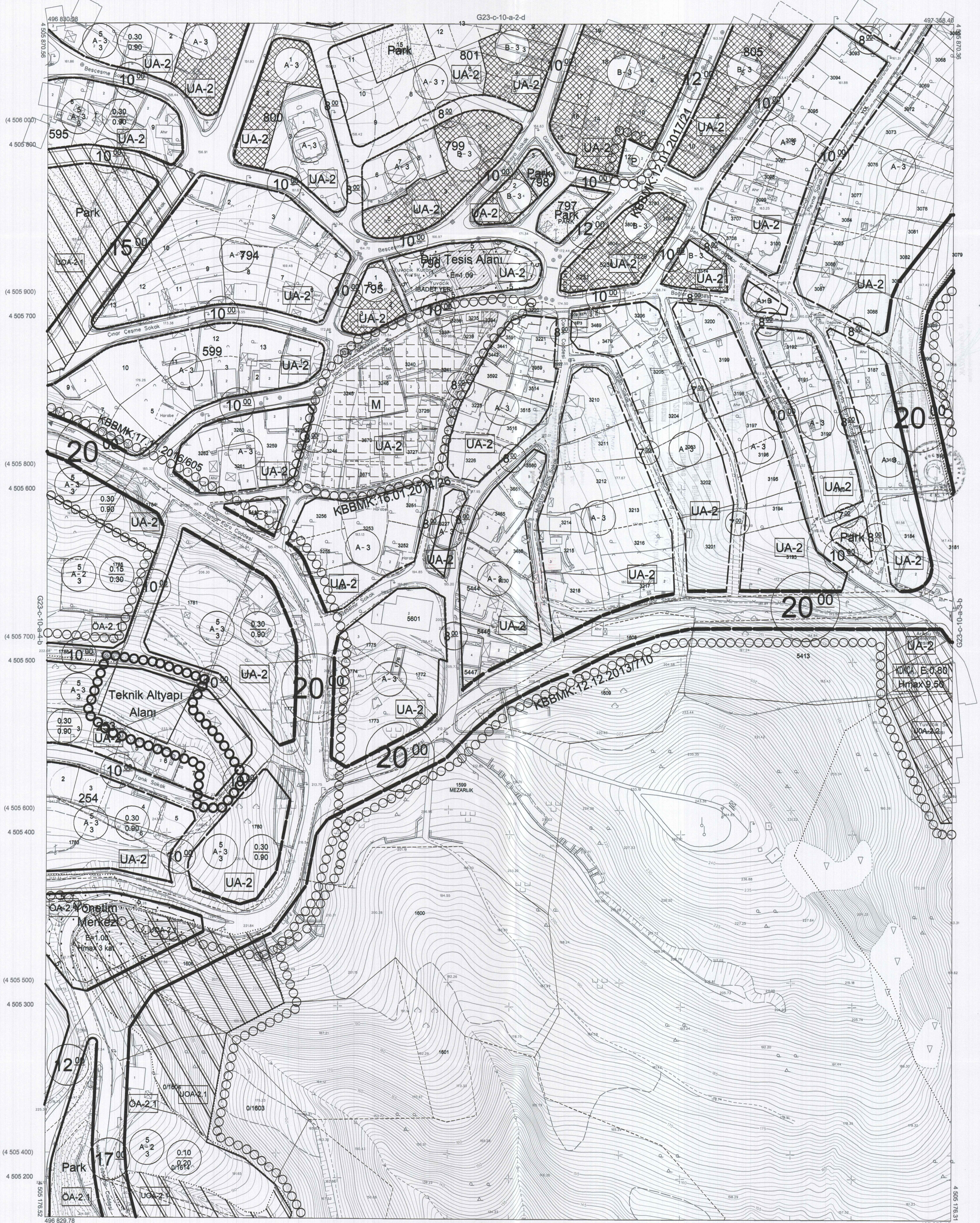
# BAŞISKELE İLÇESİ (Yuvacık Beldesi)

KOCAELİ

G23-c-10-a-3-a

Kocaeli Büyükşehir Belediyesi tarafından Fotogrametrik yöntemle yapılan Kocaeli iline ait 1/1000 ölçekli sayısal Halihazır Harita 3194 sayılı İmar Kanununun 7/a maddesine göre incelendi ve onandı.

05.04.2011



BAŞISKELE İLÇESİ (Yuvacık Beldesi) G23-c-10-a-3-a

KOCAELİ

1:1000

Koordinatlar ve pafta bölümlenmesi en son güncellenmiş TUTGA'ya bağlı 2005.0 eponunda, GRS80 elipsoidi ve Transversal Mercator (TM) izdüşümünde düzenlenmiştir.  
Mays 2010 tarihinde çekilen renkli hava fotoğraflarından üretilmiştir.Yapılar saçak çizgileriyle gösterilmiştir.  
Yüklenici Firma : KUTLUBEY HARİTA A.Ş.  
ÇETINKAYA İMAR A.Ş.  
(Ortak Girişimi)

PROJE YÖNETİCİSİ  
ALTAN ÇETINKAYA  
Harita Mühendisi

Harita Mühendisi SELİM SAYDAN  
Harita Mühendisi KORCAN ERGİN  
Harita Mühendisi DİLEK AYDIN  
Harita Yüksek Mühendisi HAKAN İLHAN

KONTROL  
HALHAZIR HARİTA SEF  
İSMAIL SEYREK  
Harita Mühendisi

PROJE YÖNETİCİSİ  
HARİTA SUBE MÜDÜRÜ V.  
SERKAN ONUR  
Harita Yüksek Mühendisi

