

KOCAELI
G23-c-02-d

G23-c-02-a

4 510 053.44

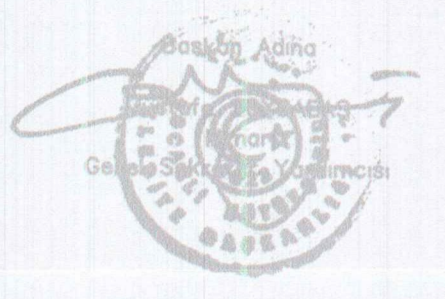
4 510 048.93



ONAY

Kocaeli Büyükşehir Belediyesi
Tarafından Fotogrametrik Yöntemle
Yapılan Kocaeli İline Ait 1:5000
Ölçekli Sayısal Halihazır Harita 3194
Sayılı İmar Kanununun 7/a Maddesine
Göre İncelendi ve Onandı.

15/07/2006



Haziran 2005 Tarihli Hava Fotoğraflarından Üretilmiştir.
Yapımcı Firma : ANA-KENT Planlama Sehircilik Harita
Mimarlık İnşaat Sanayi Ticaret Ltd Şti.

1:5000

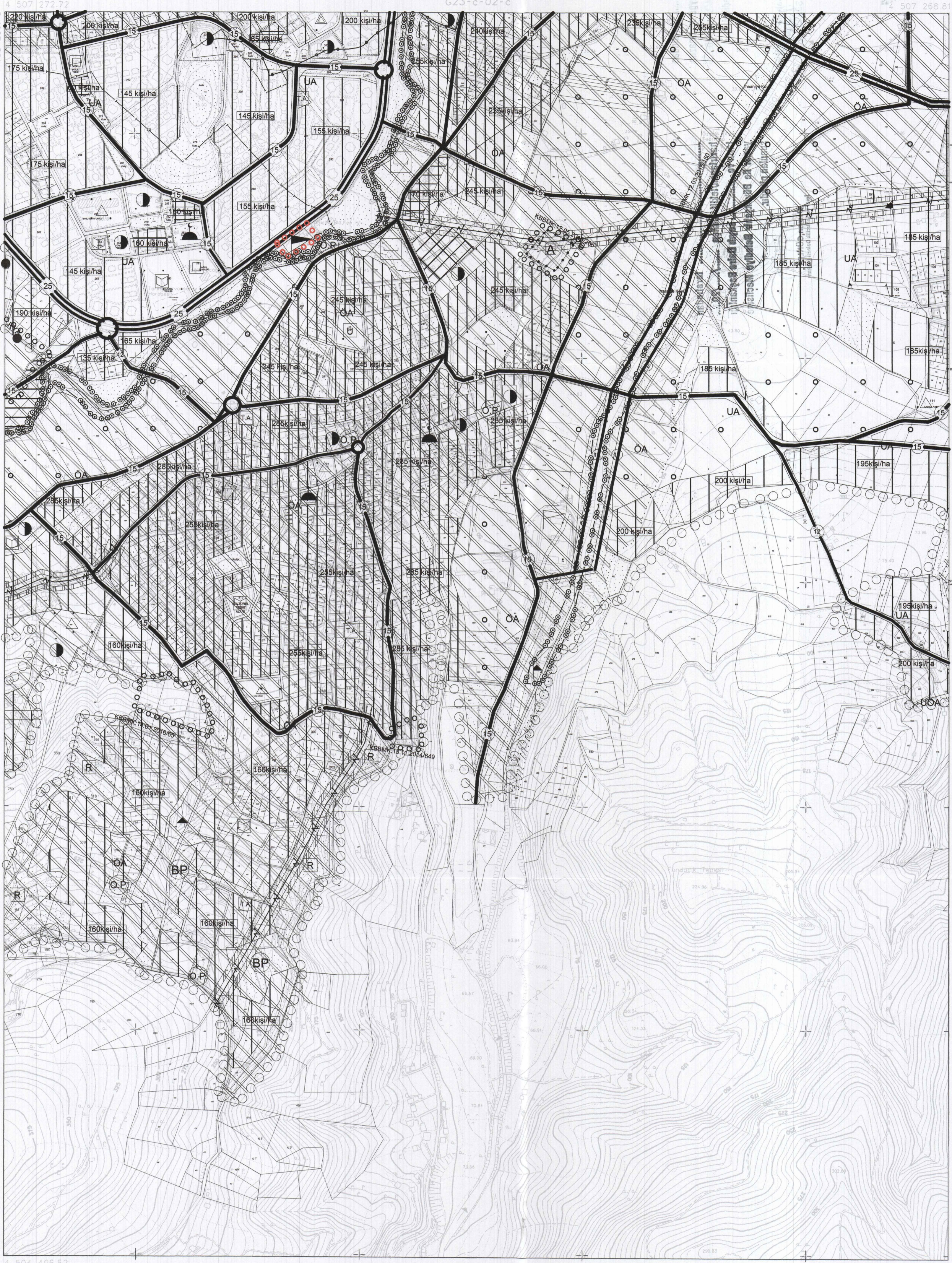
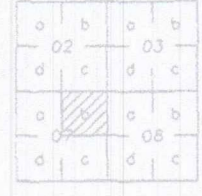
KONTROL
İsmail SEYREK
Harita Mühendisi
Halihazır Harita Şefi
Serkan ONUR
Harita Yüksek Mühendisi
Harita Kadastro Müdür Vekili

Proje Mühendisi
Hasan/Tansu SÜDÖR
Proje Müdürü
Necati ÖLÇÜCÜOĞLU

KOCAELİ - G23-c-02-d

KOCAELİ
G23-c-07-b

G23-c-02-c



G23-c-07-c

1:5000

Haziran 2005 Tarihi Hava Fotoğraflarından Üretilmiştir.
Yapımcı Firma : ANA-KENT Planlama Şehircilik Harita
Mimari İnşaat Sanayi Ticaret Ltd Şti.

Proje Mühendisi
Hasan Tansel SÜDÜR

Proje Müdürü
Necati ÖLÇÜCÜOĞLU

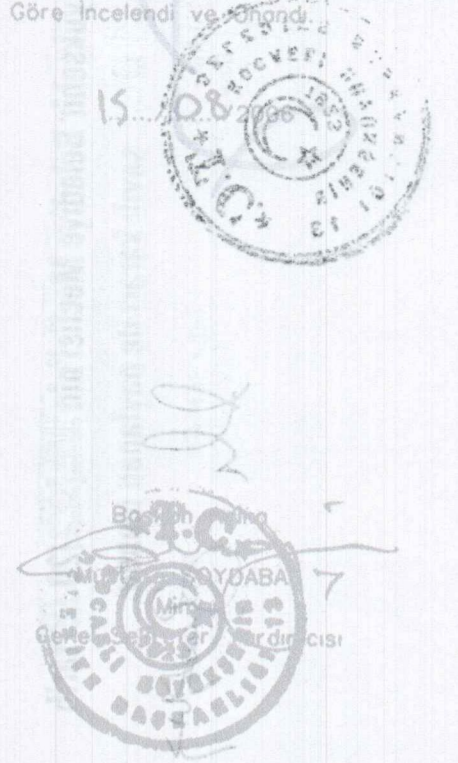
KONTROL

İsmail SEYREK
Harita Mühendisi
Halihazır Harita Şefi

Serkan ONUR
Harita Yüksek Mühendisi
Harita Kadastro Müdür Vekili

ONAY

Kocaeli Büyükşehir Belediyesi
Tarafından Fotogrametrik Yöntemle
Yapılan Kocaeli İline Ait 1:5000
Ölçekli Sayısal Halihazır Harita 3194
Soylu İmar Kanununun 7/ç Maddesine
Göre İncelenmiştir.



KOCAELİ - G23-c-07-b