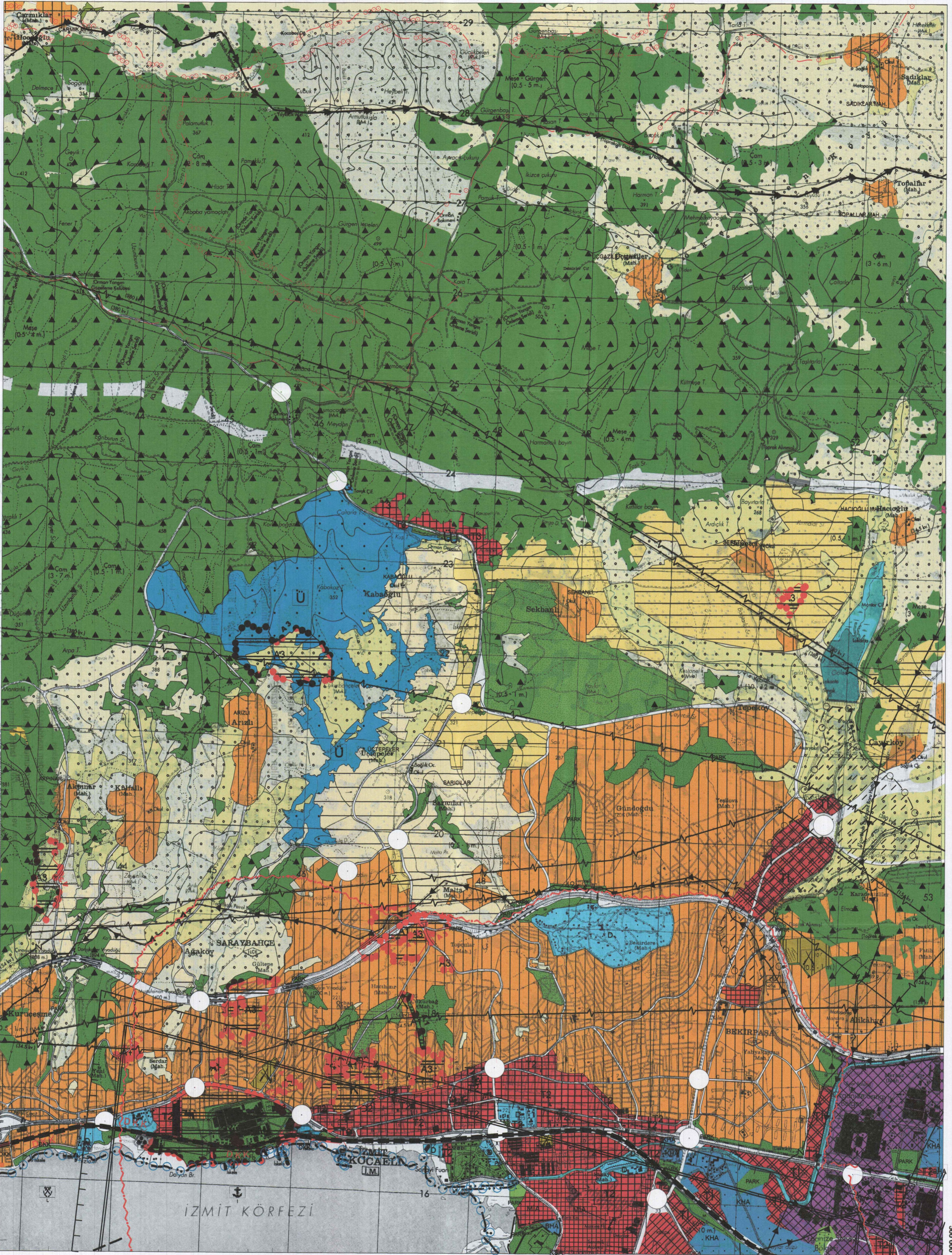


G23-b3

G23-b2

4 526 699.23

4 526 691.71



4 525 000

4 522 500

4 520 000

4 517 500

4 515 000

G23-b4

500 000

G24-a4

500 000

4 512 817.94

G23-c2

4 512 810.42

490 000

492 500

495 000

497 500

1/25000

G23-c2

G23-b3

4 512 817.94

4 512 810.42

489 443.46

500 000

4 512 500

4 510 000

4 507 500

G23-c1

G24-d1

4 505 000

4 502 500

4 500 000

489 423.72

500 000

4 498 936.95

G23-c3

4 498 929.44

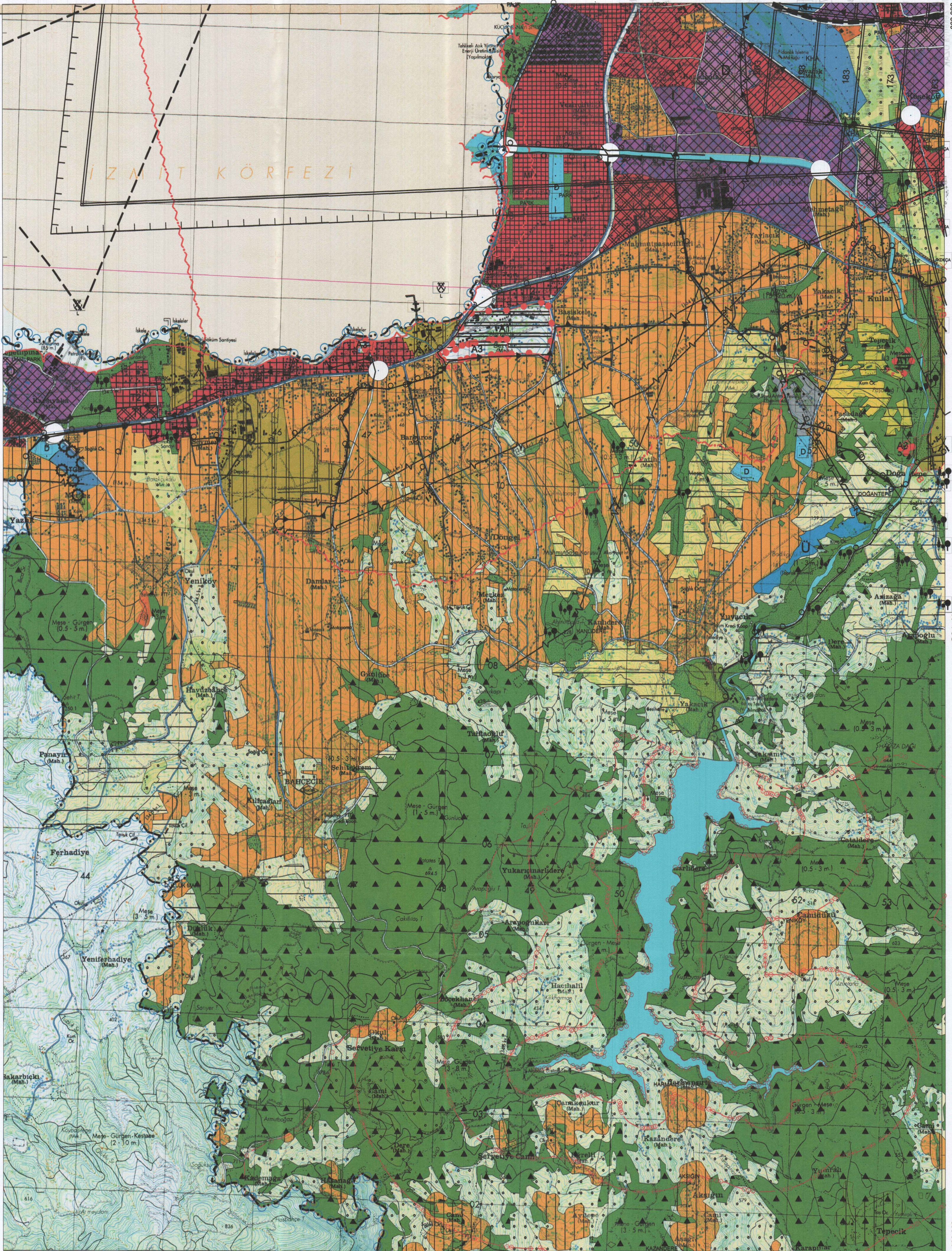
490 000

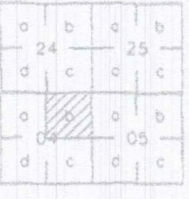
492 500

495 000

497 500

1/25000





KOCAELI
G23-c-04-b

G23-b-24-c



ONAY

Kocaeli Büyükşehir Belediyesi
Zarflardan Fotogrametrik Yöntemle
Sevrişim Kocaeli İne A11 1:5000
Öçekli Sayısı Halihazır Harita 3194
Sayılı İmar Kanununun 7/a Maddesine
Gözetilerek İncelendi ve Onandı.
15.06.2006
Kocaeli Büyükşehir Belediyesi
İmar Müdürlüğü
Mühürü



Başkan Adına
İmar Müdürü
Jener ZEMİNCİ

Mühürü
Başkan Vekili

Haziran 2005 Tarihli Hava Fotoğraflarından Üretilmiştir.
Yapımcı Firma : ANA-KENT Planlama Şehirlik Harita
Mimarlık İnşaat Sanayi Ticaret Ltd Şti.

Proje Mühendisi
Hasan Tansel SÜDÖR
Proje Müdürü
Necati ÖLCÜCÜOĞLU

1:5000

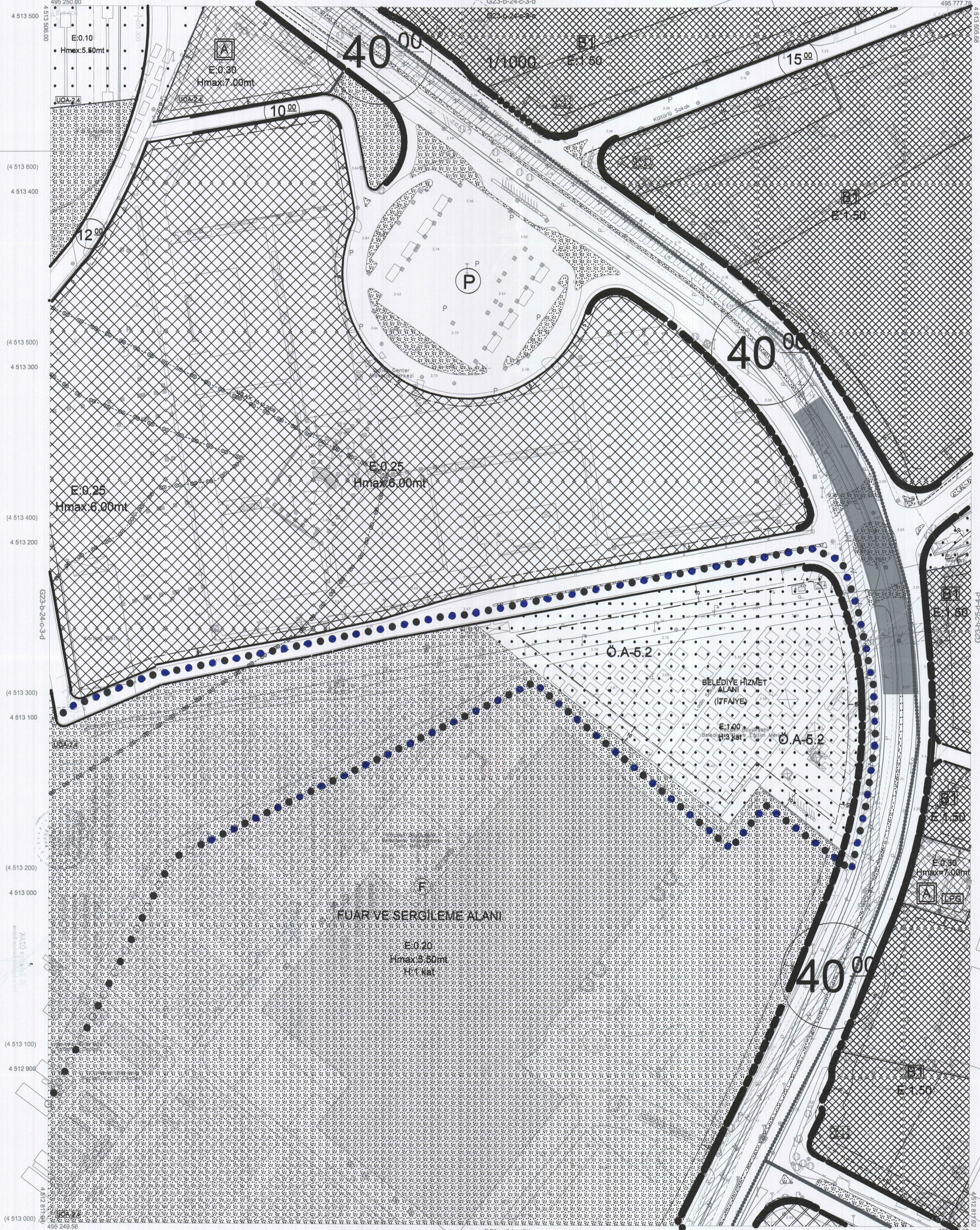
KONTROL
İsmail SEYREK
Harita Mühendisi
Halihazır Harita Sefi
Serkan ONUR
Harita Yüksek Mühendisi
Harita Kadastro Müdür Vekili

KOCAELI - G23-c-04-b

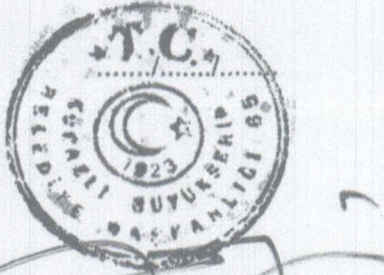
İZMİT İLÇESİ (Saraybahçe Beldesi)

KOCAELİ

G23-b-24-c-3-c



Kocaeli Büyükşehir Belediyesi tarafından Fotogrametrik yöntemle yapılan Kocaeli İline ait 1/1000 ölçekli sayısal Halihazır Harita 3194 sayılı İmar Kanununun 7/a maddesine göre incelendi ve onandı.
17-06-2011



Başkan Adına
GÖKMEN MENGÜC
İmar ve Şehircilik Dairesi Başkanı

İZMİT İLÇESİ (Saraybahçe Beldesi) G23-b-24-c-3-c

KOCAELİ

Koordinatlar ve pafta bölümlenmesi en son güncellenmiş TUTGA'ya bağlı 2005.0 epoğunda, GRS80 elipsoidi ve Transversal Mercator (TM) izdüşümünde düzenlenmiştir.

Ağustos 2010 tarihinde çekilen renkli hava fotoğraflarından üretilmiştir.Yapılar saçak çizgileriyle gösterilmiştir.

Yüklenici Firma : KUTLUBEY HARİTA A.Ş.
ÇETİNKAYA İMAR A.Ş.
(Ortak Girişimi)

PROJE YÖNETİCİSİ
ALTAN ÇETİNKAYA
Harita Mühendisi

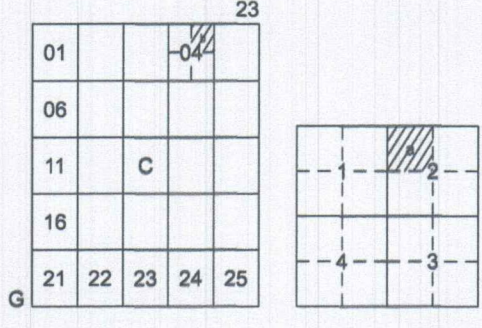
1:1000

Harita Mühendisi SELİM SAYDAN
Harita Mühendisi DİLEK AYDIN
Harita Yüksek Mühendisi EŞREF AKIŞ
Harita Yüksek Mühendisi HAKANI İLHAN

KONTROL

HALHAZIR HARİTA ŞEFİ
İSMAIL SEYREK
Harita Mühendisi

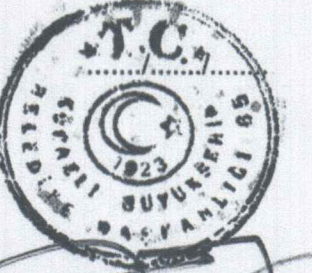
PROJE YÖNETİCİSİ
HARİTA ŞUBE MÜDÜRÜ V.
SERHAN ÖZÜR
Harita Yüksek Mühendisi



İZMİT İLÇESİ (Saraybahçe Beldesi)
KOCAELİ
G23-c-04-b-2-a



Kocaeli Büyükşehir Belediyesi tarafından Fotogrametrik yöntemle yapılmış Kocaeli iline ait 1/1000 ölçekli sayısal Halihazır Harita 3194 sayılı İmar Kanununun 7/a maddesine göre incelenmiş ve onandır.
17-06-2011



Başkan Adına
GÖKMEN MENGÜCÜ
İmar ve Şehircilik Dairesi Başkanı

İZMİT İLÇESİ (Saraybahçe Beldesi) G23-c-04-b-2-a
KOCAELİ

Koordinatlar ve pafta bölümlenmesi en son güncellenmiş TUTGA'ya bağlı 2005.0 epochunda, GRS80 elipsoidi ve Transversal Mercator (TM) izdüşümünde düzenlenmiştir.
Ağustos 2010 tarihinde çekilen renkli hava fotoğraflarından üretilmiştir. Yapılar saçak çizgileriyle gösterilmiştir.

Yüklenici Firma : KUTLUBEY HARİTA A.Ş.
ÇETİNKAYA İMAR A.Ş.
(Ortak Girişimi)

PROJE YÖNETİCİSİ

ALTAN ÇETİNKAYA

Harita Mühendisi

1:1000

Harita Mühendisi

Harita Mühendisi

Harita Yüksek Mühendisi

Harita Yüksek Mühendisi

Harita Yüksek Mühendisi

SELİM SAYDAN

DİLEK AYDIN

EŞREF AKIŞ

HAKAN İLHAN

KONTROL

HALHAZIR HARİTA ŞEFİ

İSMAIL SEYREK

Harita Mühendisi

PROJE YÖNETİCİSİ

HARİTA ŞUBE MÜDÜRÜ V.

SERKAN ÖZÜR

Harita Yüksek Mühendisi

01				23
06				
11	B			
16				
21	22	23	24	25

İZMİT İLÇESİ (Saraybahçe Beldesi)
KOCAELİ
G23-b-24-c-3-d



Kocaeli Büyükşehir Belediyesi tarafından Fotogrametrik yöntemle yapılan Kocaeli iline ait 1/1000 ölçekli sayısal Halihazır Harita 3194 sayılı İmar Kanununun 7/a maddesine göre incelendi ve onandı.
17-06-2011



İZMİT İLÇESİ (Saraybahçe Beldesi) G23-b-24-c-3-d
KOCAELİ

Koordinatlar ve pafta bölümlenmesi en son güncellenmiş TUTGA'ya bağlı 2005.0 ekojunda, GRS80 elipsoidi ve Transversal Mercator (TM) izdüşümünde düzenlenmiştir.
Ağustos 2010 tarihinde çekilen renkli hava fotoğraflarından üretilmiştir. Yapılar saçak çizgileriyle gösterilmiştir.

Yüklenici Firma : KUTLUBEY HARİTA A.Ş.
ÇETİNKAYA İMAR A.Ş.
(Ortak Girişim)

PROJE YÖNETİCİSİ
ALTAN ÇETİNKAYA
Harita Mühendisi

1:1000

Harita Mühendisi SELİM SAYDAN
Harita Mühendisi DİLEK AYDIN
Harita Yüksek Mühendisi EŞREF AKIŞ
Harita Yüksek Mühendisi HAKAN İLHAN

KONTROL
HALİHAZIR HARİTA ŞEFİ
İSMAIL SEYREK
Harita Mühendisi

PROJE YÖNETİCİSİ
HARİTA ŞUBE MÜDÜRÜ V.
SERHAN ÖZÜR
Harita Yüksek Mühendisi