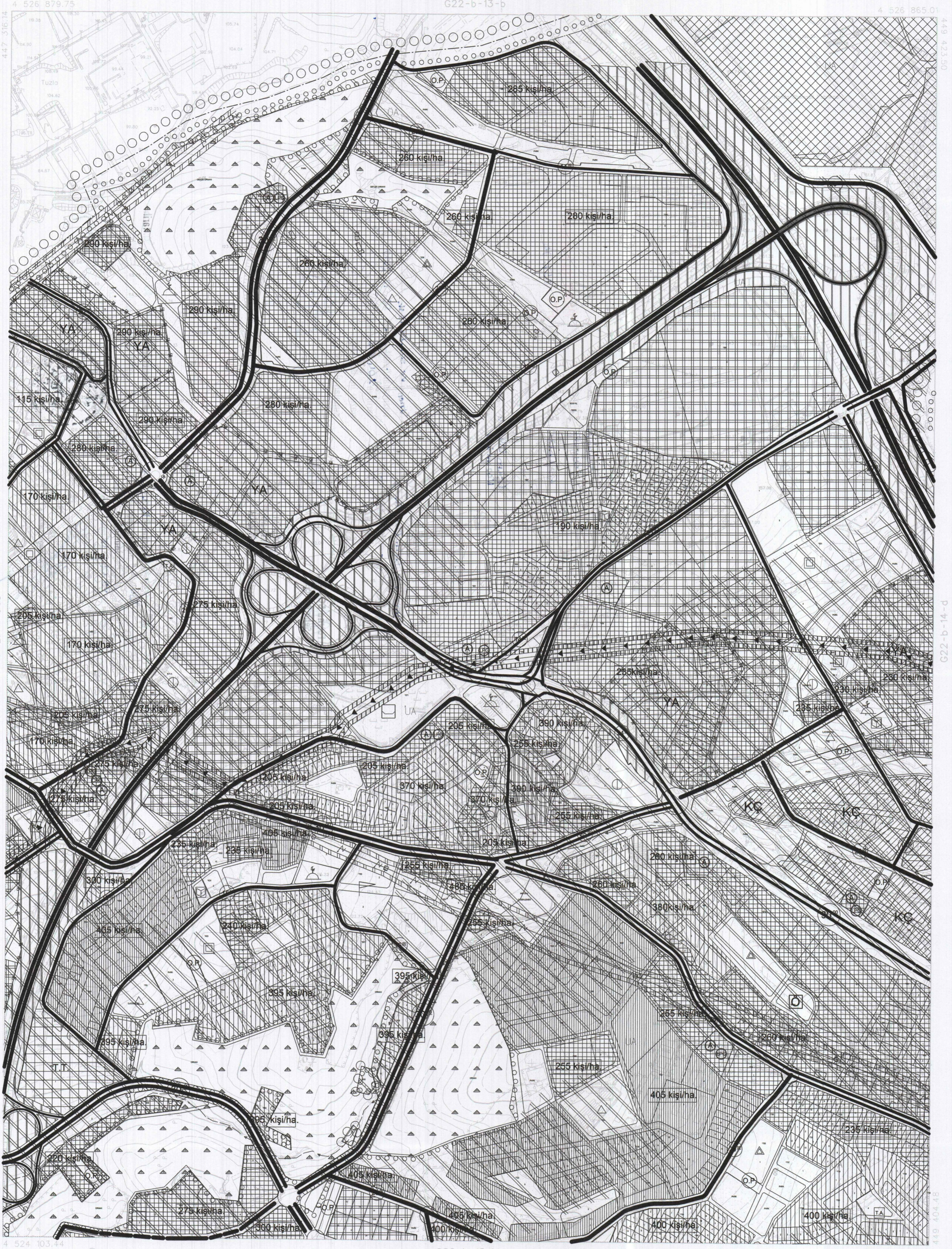


KOCAELİ G22-b-13-c

G22-b-13-b



ONAY

Kocaeli Büyükşehir Belediyesi
Tarafından Fotogrametrik Yöntemle
Yapılan Kocaeli İne Altı 1:5000
Öçekli Sayısal Halihazır Harita 3914
Sayılı İmar Kanununun 7/a Maddesi
Göre İncelendi ve Onandı.

15.08/2006



G22-b-14-d

G22-b-18-b

1:5000

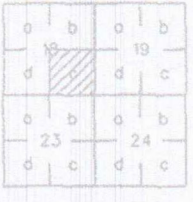
Haziran 2005 Tarihli Hava Fotoğraflarından Üretilmiştir.
Yapımcı Firma : ANA-KENT Planlama Şehircilik Harita
Mimarlık İnşaat Sanayi Ticaret Ltd Şti.

Proje Mühendisi Proje Müdürü
Hasan Tansel SÜDÖR Necati ÖZKARAOĞLU

KONTROL
İsmail SEYREK Serkan ONUR
Harita Mühendisi Harita Yüksek Mühendisi
Halihazır Harita Şefi Harita Kadastro Müdür Vekili

KOCAELİ
G22-b-18-c

G22-b-18-b



ONAY

Kocaeli Büyükşehir Belediyesi
Tarafından Fotogrametrik Yöntemle
Yapılan Kocaeli İline Ait 1:5000
Öçekli Sayısal Halihazır Harita 3194
Sayılı İmar Kanununun 7/a Maddesine
Göre İncelendi ve Onandı.

15.05/2006



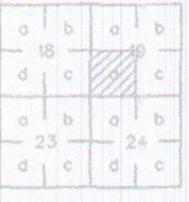
Haziran 2005 Tarihli Hava Fotoğraflarından Üretilmiştir.
Yapımcı Firma : ANA-KENT Planlama Şehirçilik Harita
Mimarlık İnşaat Sanayi Ticaret Ltd Şti.

1:5000

KONTROL
İsmail SEYREK
Harita Mühendisi
Halihazır Harita Şefi
Serkan ONUR
Harita Yüksek Mühendisi
Harita Kadastro Müdür Vekili

Proje Mühendisi
Hasan Fırsel SUDOĞ
Proje Müdürü
Necati ÖZGÜZÜNGÖLLÜ

KOCAELİ - G22-b-18-c



KOCAELİ G22-b-19-d

G22-b-19-a

4 521 298.27

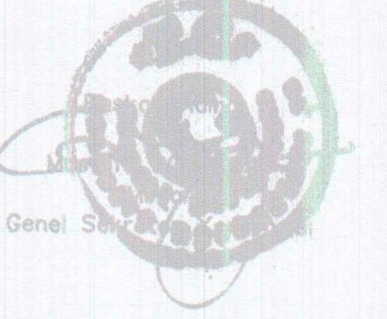
4 521 312.41



ONAY

Kocaeli Büyükşehir Belediyesi
Tarafından Fotogrametrik Yöntemle
Yapılan Kocaeli İline Ait 1:5000
Öçekli Sayısal Halihazır Harita 3194
Sayılı İmar Kanununun 7/a Maddesine
Göre İncelendi ve Onandı.

15.08/2006



KOCAELİ - G22-b-19-d

1:5000

Haziran 2005 Tarihli Hava Fotoğraflarından Üretilmiştir.
Yapma Firma : ANA-KENT Planlama Şehirlik Harita
Mimarlık İnşaat Sanayi Ticaret Ltd. Şti.

Proje Mühendisi
Hasan Tansel SÜDÖR

Proje Müdürü
Necati ÖLÇÜCÜOĞLU

KONTROL

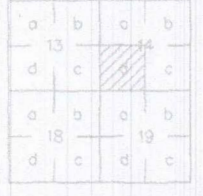
İsmail SEYREK
Harita Mühendisi
Halihazır Harita Şefi

Serkan ONUR
Harita Yüksek Mühendisi
Harita Kadastro Müdür Vekili

KOCAELİ
G22-b-14-d

G22-b-14-c

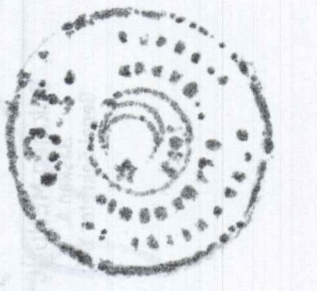
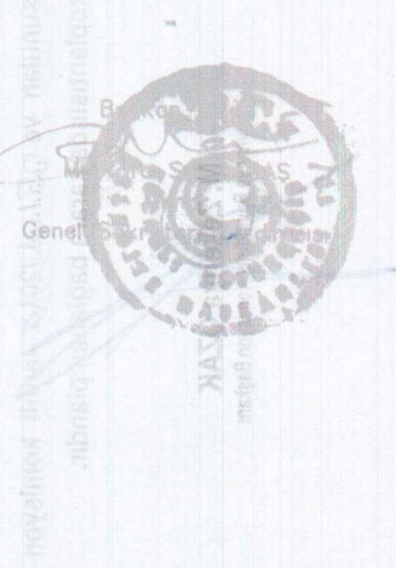
4 526 850.87



ONAY

Kocaeli Büyükşehir Belediyesi
Tarafından Fotogrametrik Yöntemle
Yapılan Kocaeli İline Ait 1:5000
Öçekli Sayısal Halihazır Harita 3194
Sayılı İmar Kanununun 7/a Maddesinin
Görevi İncelendi ve Onandı.

15/08/2008



[Handwritten signature]

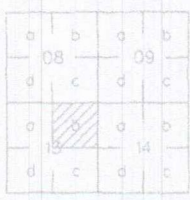
1:5000

Haziran 2005 Tarihli Hava Fotoğraflarından Üretilmiştir.
Yapımcı Firma : ANA-KENT Planlama Şehircilik Harita
Mimarlık İnşaat Sanayi Ticaret Ltd Şti.

Proje Mühendisi
Hasan Tansel SUDUR
Proje Müdürü
Necati ÖLÇMEZLIOĞLU

KONTROL
[Signature]
İsmail SEYREK
Harita Mühendisi
Halihazır Harita Şefi
[Signature]
Serkan ONUR
Harita Yüksek Mühendisi
Harita Kadastro Müdür Vekili

KOCAELİ - G22-b-14-d



KOCAELİ G22-b-13-b

G22-b-08-c

4 529 656.07

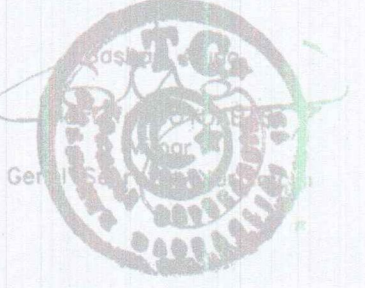
4 529 641.32



ONAY

Kocaeli Büyükşehir Belediyesi
Tarafından Fotogrametrik Yöntemle
Yapılan Kocaeli İline Ait 1:5000
Ölçekli Sayısal Halihazır Harita 3194
Sayılı İmar Kanununun 7/a Maddesine
Göre İncelendi ve Onandı.

15.08/2006



G22-b-14-o

1:5000

Haziran 2005 Tarihi Hava Fotoğraflarından Üretilmiştir.
Yapımcı Firma : ANA-KENT Planlama Şehirlik Harita
Mimarlık İnşaat Sanayi Ticaret Ltd Şti.

Proje Mühendisi
Hasan Tansel SUDUR

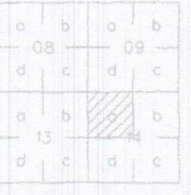
Proje Müdürü
Necati ÖLÇÜCÜOĞLU

KONTROL

İsmail SEYREK
Harita Mühendisi
Halihazır Harita Şefi

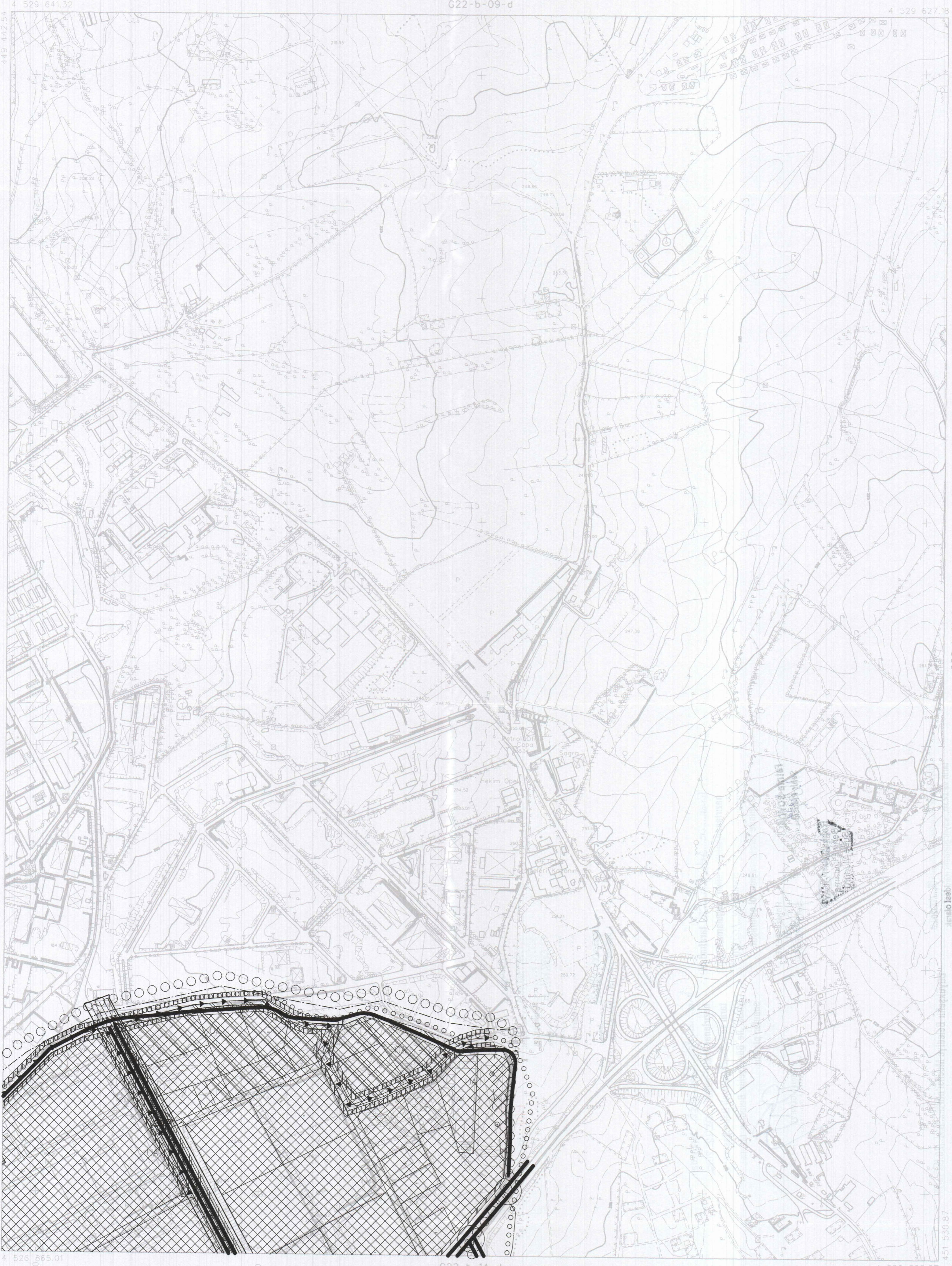
Serkan ONUR
Harita Yüksek Mühendisi
Harita Kadastro Müdür Vekili

KOCAELİ - G22-b-13-b



KOCAELİ G22-b-14-a

G22-b-09-d



ONAY

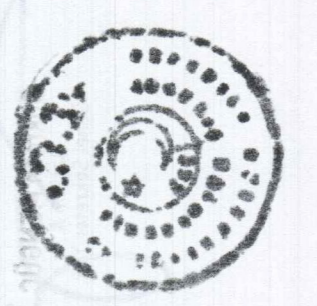
Kocaeli Büyükşehir Belediyesi
Tarafından Fotogrametrik Yöntemle
Yapılan Kocaeli İline Ait 1:5000
Öçekli Sayısal Halihazır Harita 3194
Sayılı İmar Kanununun 7/ö Maddesine
Göre İncelendi ve Onandı.

15.06/2006



G22-b-14-b

İmarat İnceleme
Kontrollü
Kontrollü
Kontrollü



İmarat İnceleme
Kontrollü
Kontrollü
Kontrollü

1:5000

Haziran 2005 Tarihli Hava Fotoğraflarından Üretilmiştir.
Yapımcı Firma : ANA-KENT Planlama Şehircilik Harita
Mimarlık İnşaat Sanayi Ticaret Ltd Sti.

Proje Mühendisi
Hasan Tanser SÜDÖR

Proje Müdürü
Necati ÖLÇÜLÜOĞLU

KONTROL

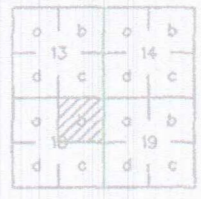
İsmail SEYREK
Harita Mühendisi
Halihazır Harita Şefi

Serkon ONUR
Harita Yüksek Mühendisi
Harita Kadastro Müdür Vekili

KOCAELİ - G22-b-14-a

KOCAELİ
G22-b-18-b

G22-b-13-c



ONAY

Kocaeli Büyükşehir Belediyesi
Tarafından Fotogrametrik Yöntemle
Yapılan Kocaeli İline Ait 1:5000
Ölçekli Sayesal Halihazır Harita 3194
Soylu İmar Kanununun 7/a Maddesine
Göre İncelendi ve Onandı.

15.08.2008



G22-b-18-c

1:5000

Haziran 2005 Tarihi Hava Fotoğraflarından Üretilmiştir.

Yapımcı Firma : ANA-KENT Planlama Setircilik Harita
Mimarlık İnşaat Sanayi Ticaret Ltd Şti.

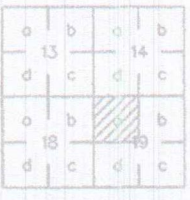
Proje Mühendisi Hasan Tansel SÜDÖR
Proje Müdürü Necati ÖLÇÜCÜOĞLU

KONTROL

İsmail SEYREK
Harita Mühendisi
Halihazır Harita Şefi

Serkan ONUR
Harita Yüksek Mühendisi
Harita Kadastro Müdür Vekili

KOCAELİ - G22-b-18-b

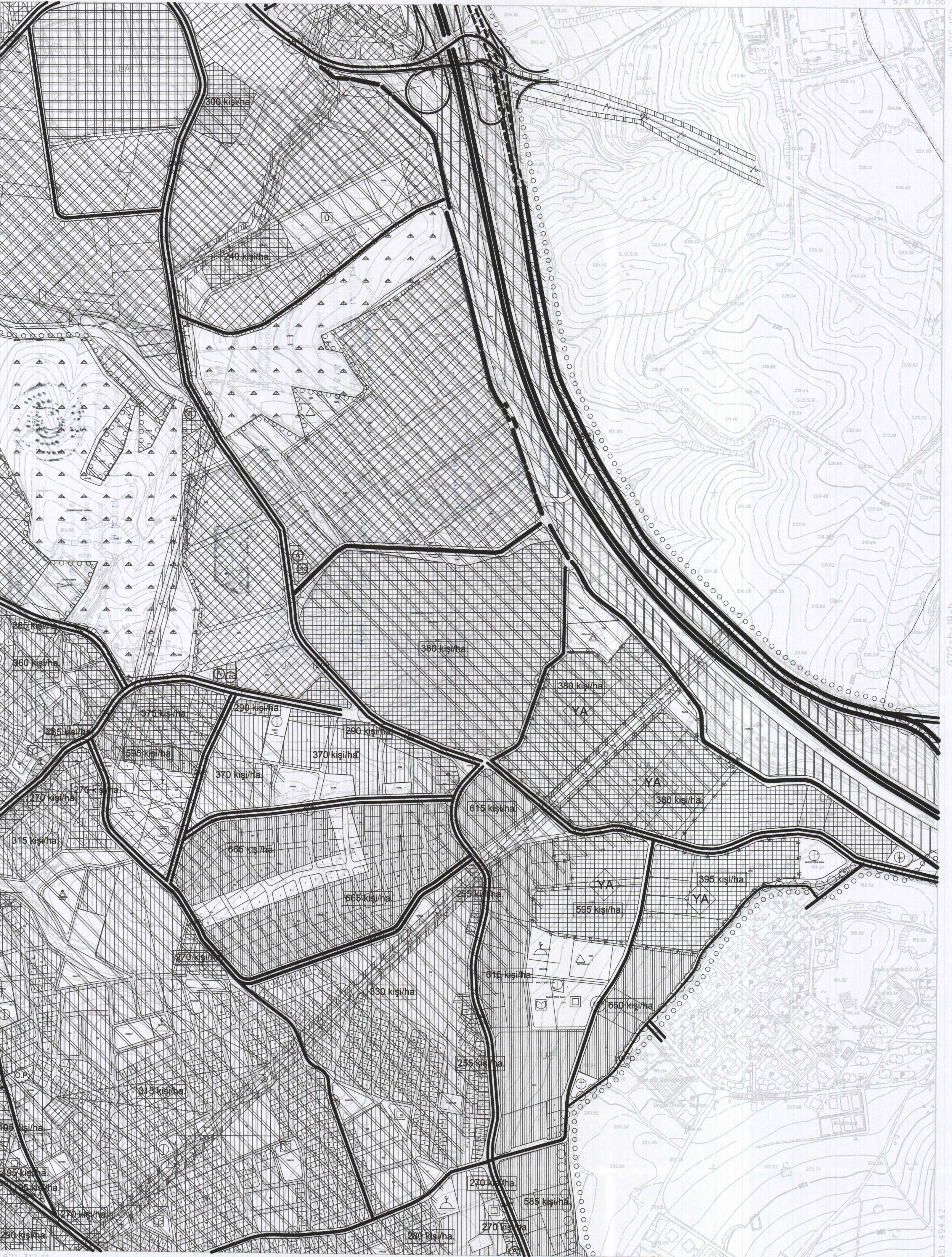


KOCAELİ G22-b-19-a

G22-b-14-d

4 524 088.70

4 524 074.56



ONAY

Kocaeli Büyükşehir Belediyesi
Taraflardan Fotogrametrik Yöntemle
Yapılan Kocaeli İline Alt 1:5000
Ölçekli Sayısal Halihazır Harita 3194
Sayılı İmar Kanununun 7/a Maddesine
Göre İncelendi ve Onandı.

15.05/2008



1:5000

Haziran 2005 Tarihli Hava Fotoğraflarından Üretilmiştir.

Yapımcı Firma : ANA-KENT Planlama Şehircilik Harita
Mimarlık İnşaat Sanayi Ticaret Ltd Şti.

Proje Mühendisi : Hosan Tarsel SÜDÖR
Proje Müdürü : Necati ÖLÇÜCÜOĞLU

KONTROL

İsmail SEYREK
Harita Mühendisi
Halihazır Harita Sefi

Serkan ONUR
Harita Yüksek Mühendisi
Harita Kadastro Müdür Vekili

KOCAELİ
G22-b-18-a

0	5	0	5
0	5	0	5
0	5	0	5
0	5	0	5

G22-b-13-d

4 524 103,44

4 524 118,79



ONAY

Kocaeli Büyükşehir Belediyesi
Tarafından Fotogrametrik Yöntemle
Yapılan Kocaeli İline Ait 1:5000
Ölçekli Sayısal Halihazır Harita 3194
Sayılı İmar Kanununun 7/a Maddesine
Göre İncelendi ve Onandı.

15.08/2006



4 521 342,49

G22-b-18-d

4 521 327,15

1:5000

Haziran 2005 Tarihli Hava Fotoğraflarından Üretilmiştir.

Yapımcı Firma : ANA-KENT Planlama Şehirlik Harita
Mimarlık İnşaat Sanayi Ticaret Ltd Şti.

Proje Mühendisi
Hayati TENSEL SUDOR

Proje Müdürü
Necati BİLİCİOĞLU

KONTROL

İsmail SEYREK
Harita Mühendisi
Halihazır Harita Şefi

Serkan ONUR
Harita Yüksek Mühendisi
Harita Kadastro Müdür Vekili

KOCAELİ - G22-b-18-a

a	b	c	d
14	15	16	17
d	c	b	a
20	21	22	23
d	c	b	a

KOCAELİ G22-b-19-b

G22-b-14-c



ONAY
Kocaeli Büyükşehir Belediyesi
Taraflardan Fotogrametrik Yöntemle
Yapılan Kocaeli line Alt 1:5000
Ölçekli Sayısal Halihazır Harita 3194
Sayılı İmar Kanununun 7/a Maddesine
Göre İncelendi ve Onandı.

15/08/2005



451 494.42 451 500+ 452 000 453 000 453 500+ 453 603.37
451 500+ 452 000 453 000 453 500+ 453 603.37
451 494.42 451 500+ 452 000 453 000 453 500+ 453 603.37
451 500+ 452 000 453 000 453 500+ 453 603.37

1:5000

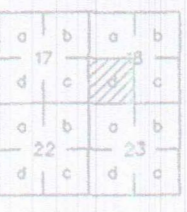
Haziran 2005 Tarihli Hava Fotoğraflarından Üretilmiştir.
Yapımcı Firma : ANA-KENT Planlama Şehircilik Harita
Mimarlık İnşaat Sanayi Ticaret Ltd Şti.

KONTROL
İsmail SEYREK
Harita Mühendisi
Halihazır Harita Sefi
Serkan ONUR
Harita Yüksek Mühendisi
Harita Kadastro Müdürü Vekili

Proje Mühendisi
Hasan Tansel SÜDÖR
Proje Müdürü
Necati ÖLÇÜCÜOĞLU

(Handwritten signatures)

KOCAELİ - G22-b-19-b



KOCAELİ G22-b-18-d

G22-b-18-a

4 521 342.49

4 521 327.15



ONAY

Kocaeli Büyükşehir Belediyesi
Taraflardan Fotogrametrik Yöntemle
Yapılan Kocaeli İline Ait 1:5000
Öçekli Sayısal Halihazır Harita 3194
Sayılı İmar Kanununun 7/c Maddesine
Göre İncelendi ve Onandı.

15.05/2006



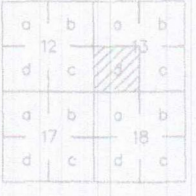
1:5000

Haziran 2005 Tarihi Hava Fotoğraflarından Üretilmiştir.
Yapımcı Firma : ANA-KENT Planlama Şehirlik Harita
Mimarlık İnşaat Sanayi Ticaret Ltd Şti.

Proje Mühendisi
Hasan Teznel SÜDÖR
Proje Müdürü
Necati ÖZCÜOĞLU

KONTROL
İsmail SEYREK
Harita Mühendisi
Halihazır Harita Şefi
Serkan ONUR
Harita Yüksek Mühendisi
Harita Kadastro Müdür Vekili

KOCAELİ - G22-b-18-d



KOCAELİ G22-b-13-d

G22-b-13-a



ONAY

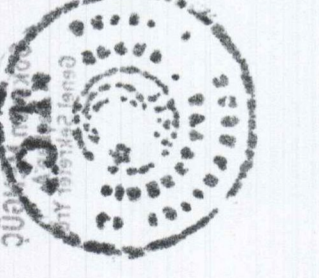
Kocaeli Büyükşehir Belediyesi
Tarafından Fotogrametrik Yöntemle
Yapılan Kocaeli İline Ait 1:5000
Ölçeli Sayısal Halihazır Harita 3194
Sayılı İmar Kanununun 7/a Maddesine
Göre İncelendi ve Onandı.

15.08.2006



G22-b-13-c

Harita ve Kadastro Genel Müdürlüğü
Kocaeli İl Müdürlüğü
Harita Şube Müdürlüğü
Harita Şube Başkanı
M. Serdar AYDIN



Harita Şube Başkanı
M. Serdar AYDIN

Harita Şube Müdürü
M. Serdar AYDIN

1:5000

Haziran 2005 Tarihli Hava Fotoğraflarından Üretilmiştir.

Yapımcı Firma : ANA-KENT Planlama Şehirlik Harita
Mimarlık İnşaat Sarayı Ticaret Ltd Şti.

Proje Mühendisi
Hayri Tansel SUDOR

Proje Müdürü
Necati ÖLÇÜCÜOĞLU

KONTROL

İsmail SEYREK
Harita Mühendisi
Halihazır Harita Şefi

Serkan ONUR
Harita Yüksek Mühendisi
Harita Kadastro Müdür Vekili

KOCAELİ - G22-b-13-d