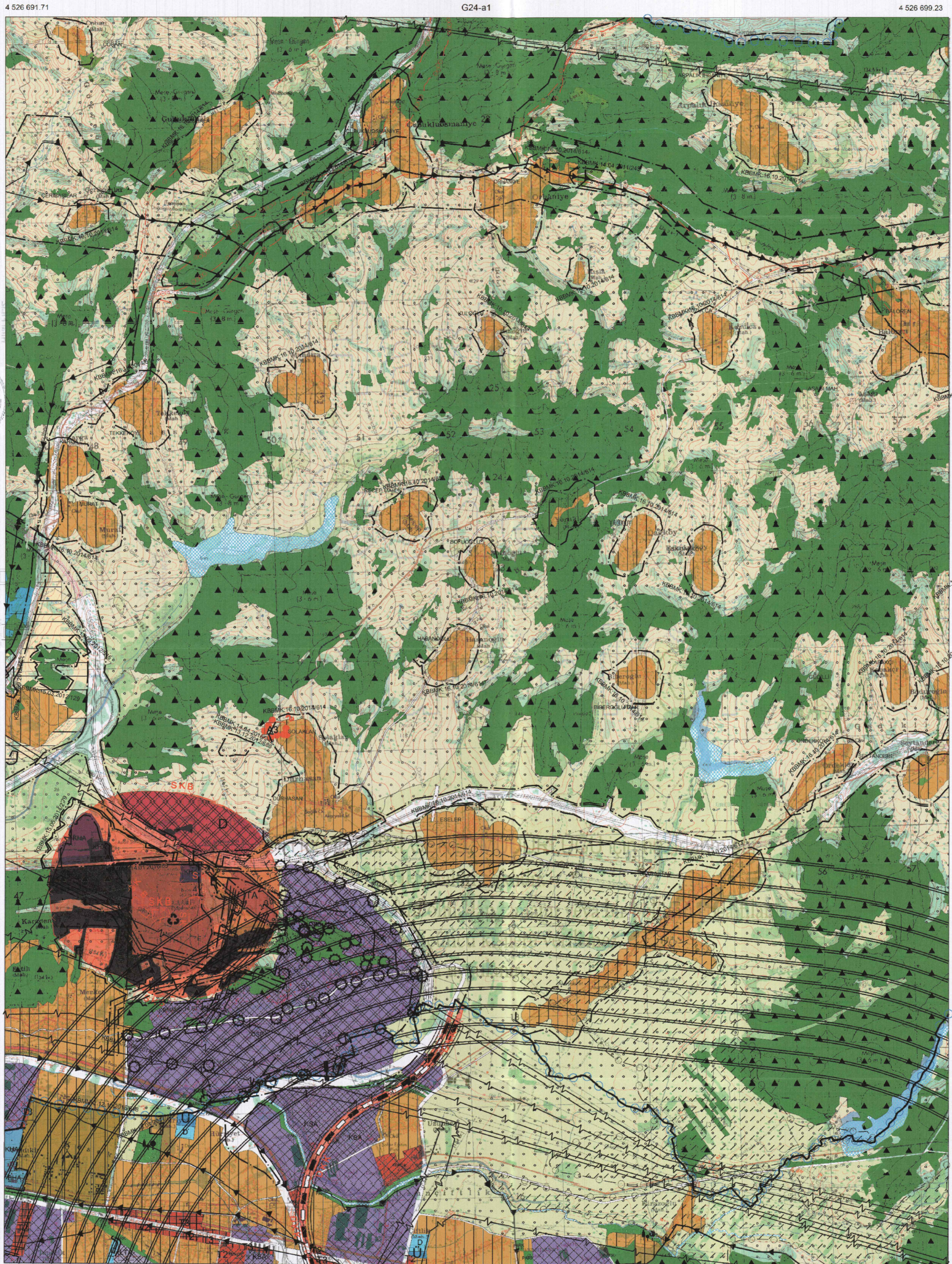


0
G24-a4
G24-a1



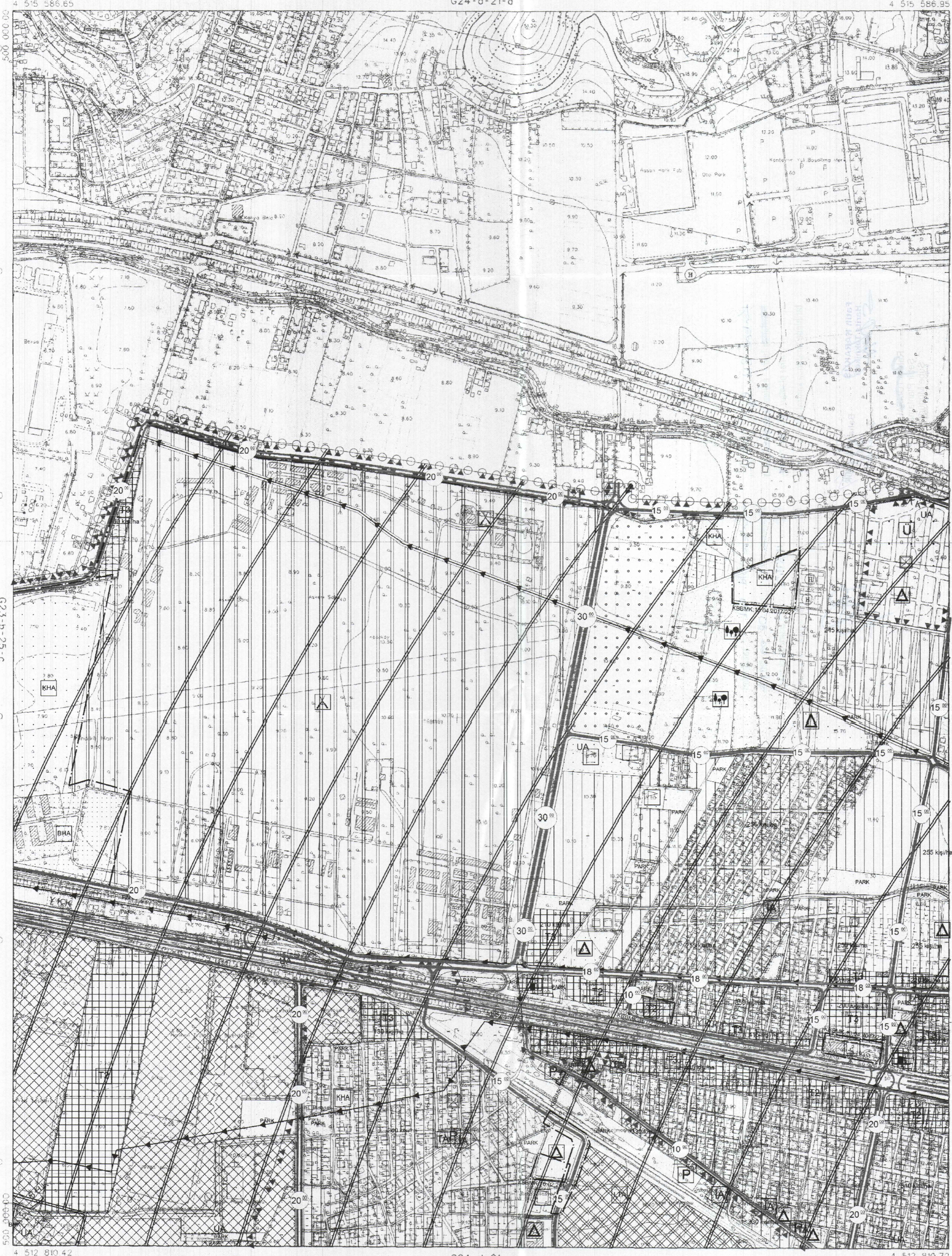
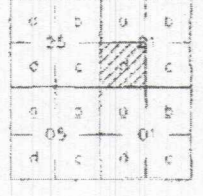
0
0
0

-G24-a4
0

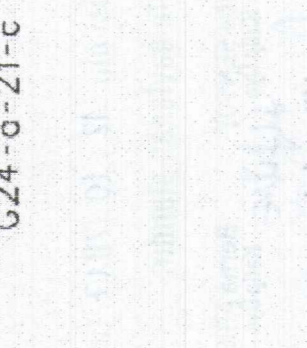
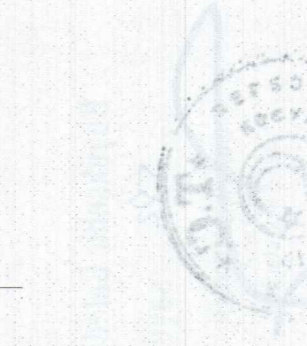
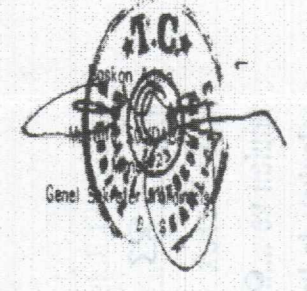
1/25000

KOCAELİ
G24-a-21-d

G24-a-21-a



ONAY
Kocaeli Bölge Mühürsüzesi
Tarihi: 15.08.2008
Ölçek: 1:5000
Şehir İmar Kurumunun Tıra Modellerine
Göre Hazırlanmış ve Onaylanmıştır.



KOCAELİ - G24-a-21-d

1:5000

Haziran 2005 Tarihi Hava Fotoğraflarından Üretilmiştir.
Yapımcı Firma : ANA-KENT Planlama Şehircilik Harita
Mimarlık İnşaat Sanayi Ticaret Ltd. Şti.

Proje Mühendisi : Hasan Tansel SUDOR
Proje Müdürü : Necati ÖLÇÜCÜOĞLU

KONTROL
İsmail SEVREK
Harita Mühendisi
Halihazır Harita Şefi
Serkan ONUR
Harita Yüksek Mühendisi
Harita Kadastro Müdür Vekili