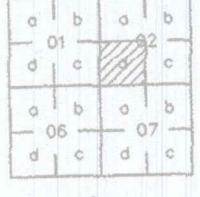


KOCAELİ G23-c-02-d

G23-c-02-a



4 510 048.93

4 510 053.44

4 510 000

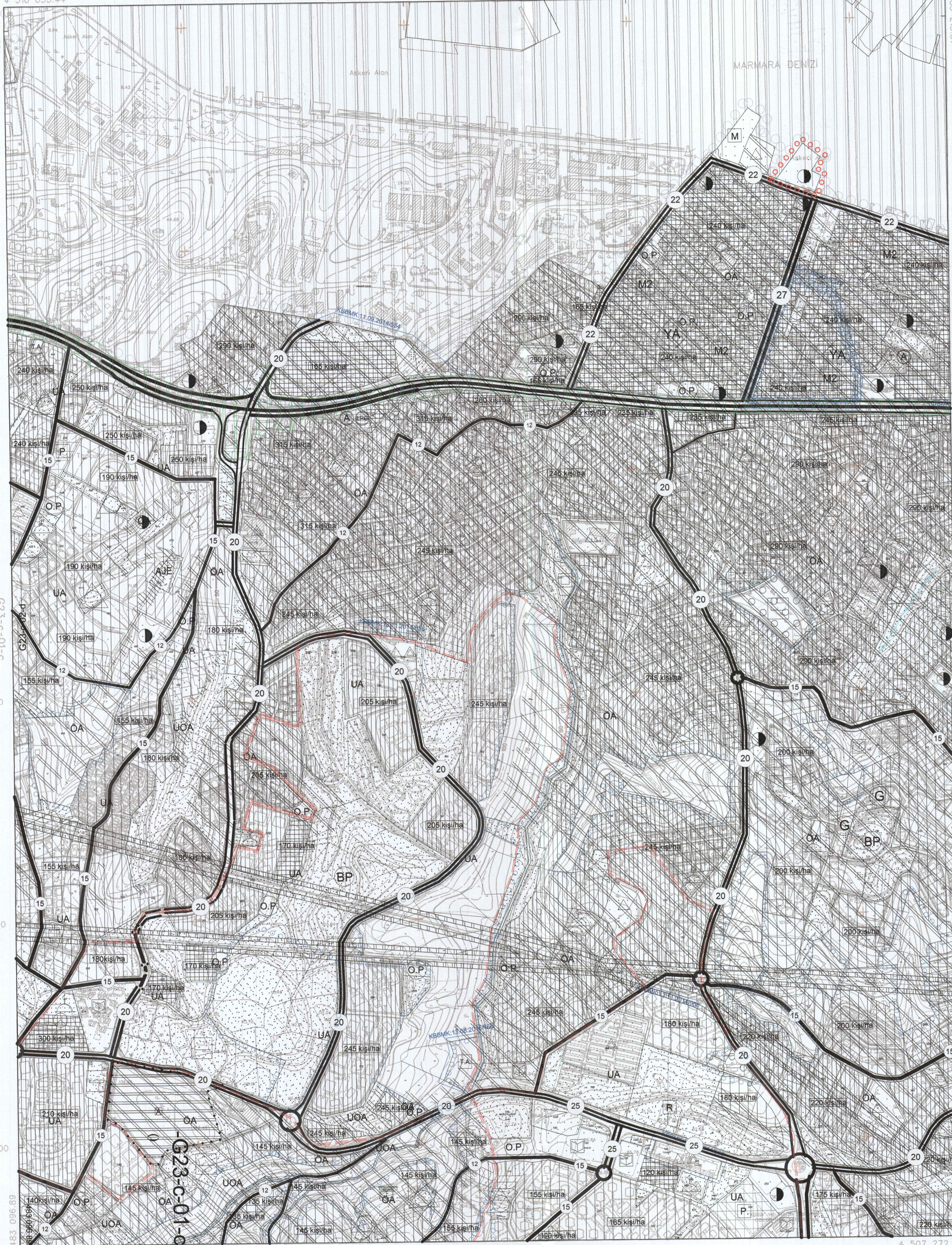
4 509 500

4 509 000

4 508 500

4 508 000

4 507 500



ONAY

Kocaeli Büyükşehir Belediyesi
Tarafından Fotogrametrik Yöntemle
Yapılan Kocaeli İline Ait 1:5000
Ölçekli Sayısal Halihazır Harita 3194
Sayılı İmar Kanununun 7/a Maddesine
Göre İncelendi ve Onandı.

15.08.2006



14.01.2016/62



G23-c-02-a

G23-c-01-c

G23-c-02-d

G23-c-07-a

G23-c-01-b

G23-c-02-c

G23-c-02-e

G23-c-02-f

G23-c-02-g

G23-c-02-h

G23-c-02-i

G23-c-02-j

G23-c-02-k

G23-c-02-l

G23-c-02-m

G23-c-02-n

G23-c-02-o

G23-c-02-p

G23-c-02-q

G23-c-02-r

G23-c-02-s

G23-c-02-t

G23-c-02-u

G23-c-02-v

G23-c-02-w

G23-c-02-x

G23-c-02-y

G23-c-02-z

1:5000

Haziran 2005 Tarihli Hava Fotoğraflarından Üretilmiştir.
Yapma Firma : ANA-KENT Planlama Şehircilik Harita
Mimarlık İnşaat Sanayi Ticaret Ltd Şti.

Proje Mühendisi
Hasan Tanrı SÜDÖR

Proje Müdürü
Necati ÖLÇÜCÜOĞLU

KONTROL
İsmail SEYREK
Harita Mühendisi
Halihazır Harita Şefi

Serkan ONUR
Harita Yüksek Mühendisi
Harita Kadastro Müdür Vekili

KOCAELİ - G23-c-02-d