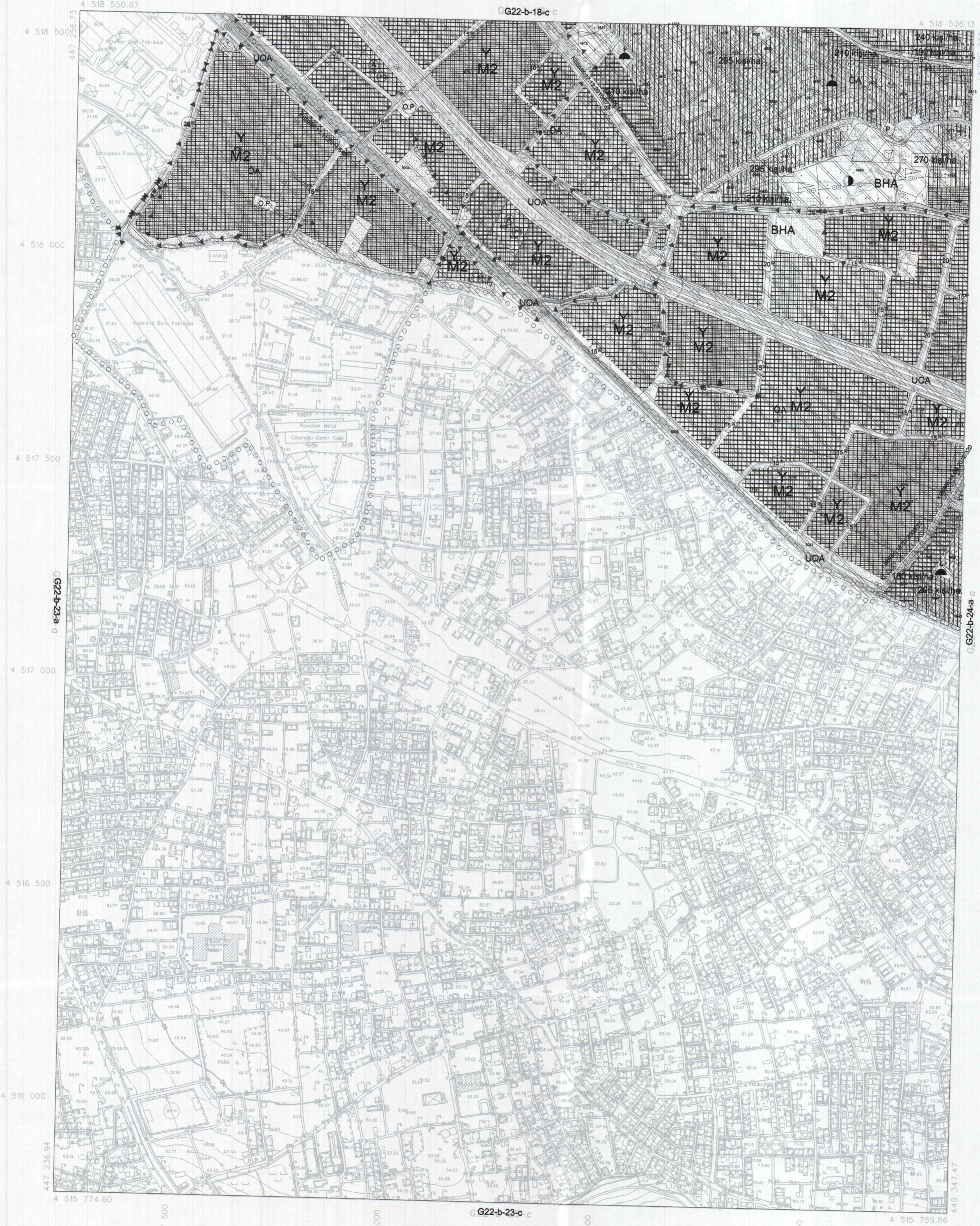


KOCAELİ  
G22-b-23-b

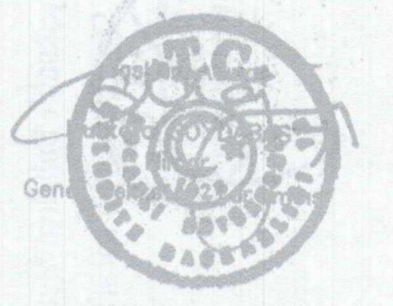
GG22-b-18-c



ONAY

Kocaeli Büyükşehir Belediyesi  
Tarafından Fotogrametrik Yöntemle  
Yapılan Kocaeli İne AİR 1:5000  
Öçekli Sayısal Halihazır Harita 3194  
Sayılı İmar Kanununun 7/a Maddesine  
Göre İncelendi ve Onandı.

5.08/2006



KOCAELİ - G22-b-23-b

Haziran 2005 Tarihli Hava Fotoğraflarından Üretilmiştir.  
Yapımcı Firma : ANA-KENT Planlama Şehircilik Harita  
Mimarlık İnşaat Sanayi Ticaret Ltd Şti.

Proje Mühendisi  
Hasan Tansel SÜDÖR  
Proje Müdürü  
Necati ÖLÇÜOĞLU

1:5000

KONTROL  
İsmail SEYREK  
Harita Mühendisi  
Halihazır Harita Şefi  
Serkan ONUR  
Harita Yüksek Mühendisi  
Harita Kadastro Müdür Vekili

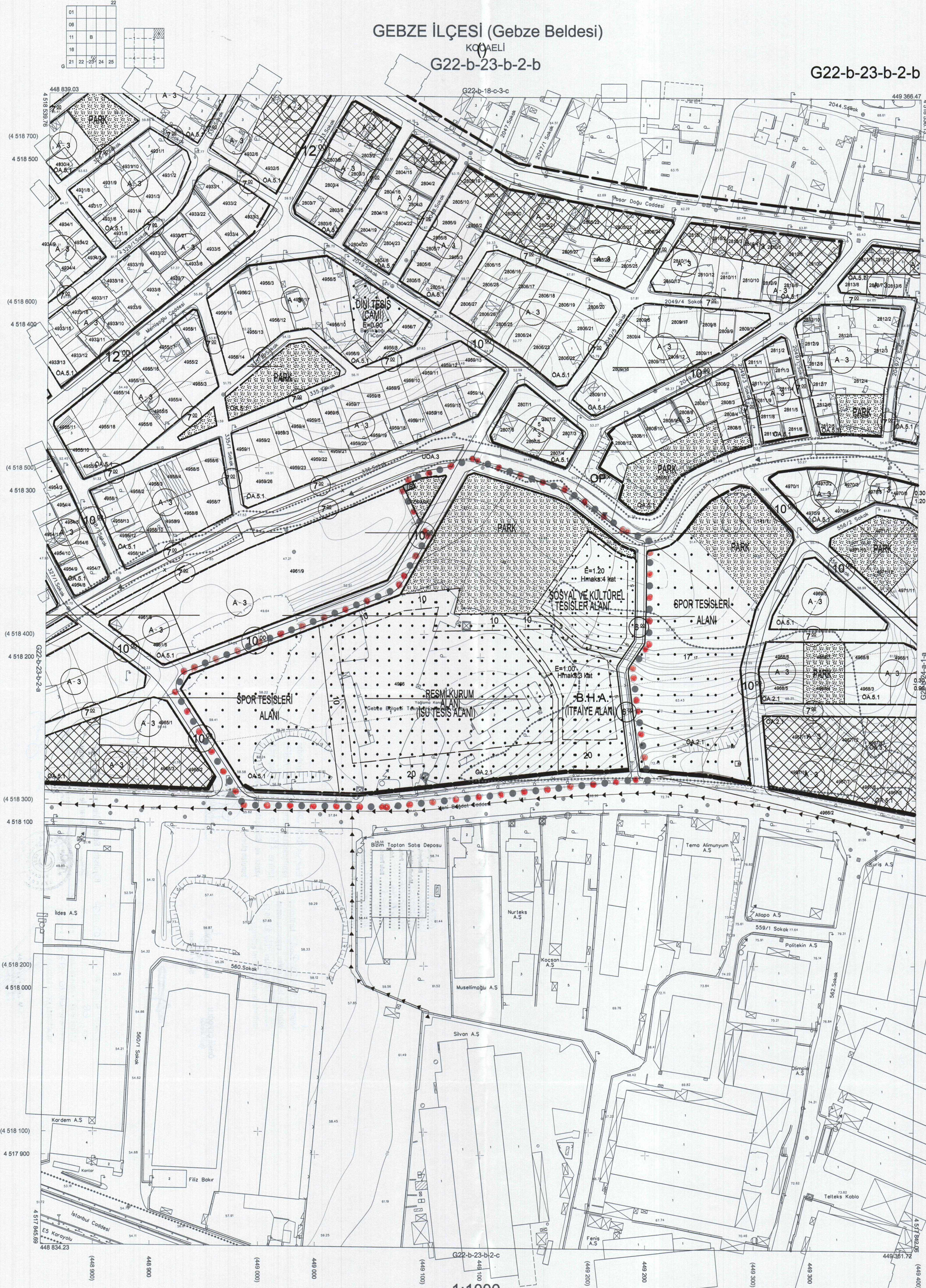


GEBZE İLÇESİ (Gebze Beldesi)

KOCAELİ

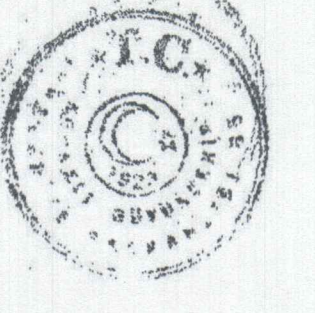
G22-b-23-b-2-b

G22-b-23-b-2-b



Kocaeli Büyükşehir Belediyesi tarafından Fotogrametrik yöntemle yapılmış Kocaeli iline ait 1/1000 ölçekli sayısal Halihazır Harita 3194 sayılı İmar Kanununun 7/a maddesine göre incelendi ve onandı.

28-11-2011



Gökmen Mengöç  
İmar ve Şehircilik Dairesi Başkanı

GEBZE İLÇESİ (Gebze Beldesi) G22-b-23-b-2-b

KOCAELİ

Koordinatlar ve pafta bölünmesi en son güncellenmiş TUTGA'ya bağlı 2005.0 epeğünde, GRS80 elipsoidi ve Transversal Mercator (TM) izdüşümünde düzenlenmiştir.

Ağustos 2010 tarihinde çekilen renkli hava fotoğraflarından üretilmiştir.Yapılar saçak çizgileriyle gösterilmiştir.

Yüklenici Firma : KUTLUBEY HARİTA A.Ş.  
ÇETİNKAYA İMAR A.Ş.  
(Ortak Girişim)

PROJE YÖNETİCİSİ  
ALTAN ÇETİNKAYA  
Harita Mühendisi

Harita Mühendisi  
Harita Mühendisi  
Harita Yüksek Mühendisi  
Harita Yüksek Mühendisi

SELİM SAYDAN  
DİLEK AYDIN  
EŞREF AKIŞ  
HAKAN İLHAN

KONTROL  
HALHAZIR HARİTA SEFİ  
İSMAIL SEYREK  
Harita Mühendisi

PROJE YÖNETİCİSİ  
HARİTA ŞUBE MÜDÜRÜ V.  
SERKAN ÖNÜR  
Harita Yüksek Mühendisi

1:1000  
1/1000